

<붙임>

금융기관 대출행태서베이 결과

【2026년 1/4분기 동향 및 2026년 2/4분기 전망】

2026. 4

본 통계는 한국은행법 제86조에 따라 국내 금융기관들의 대출행태를 파악하여 한국은행의 정책방향 수립시 참고자료로 활용할 목적으로 작성되었으며 통계법 제18조에 따른 국가승인통계(제301021호)임

한 국 은 행

목 차

< 요약 >

I. 국내은행	1
1. 대출태도	1
2. 신용위험	2
3. 대출수요	3
II. 비은행금융기관	4
1. 대출태도	4
2. 신용위험	5
3. 대출수요	5

<참고> 금융기관 대출행태서베이 개요

< 요약 >

I 국내은행

- ① 2026년 2/4분기중 국내은행의 대출태도는 가계대출을 중심으로 다소 강화될 것으로 조사
- ② 신용위험은 기업 및 가계 모두 증가할 것으로 전망
- ③ 대출수요는 기업은 증가하는 반면 가계 주택관련대출이 감소할 것으로 예상

국내은행¹⁾ 차주별 대출행태지수²⁾

	대기업			중소기업			가계주택 ³⁾			가계일반 ³⁾		
	2025		2026	2025		2026	2025		2026	2025		2026
	4/4	1/4	2/4 ⁴⁾	4/4	1/4	2/4 ⁴⁾	4/4	1/4	2/4 ⁴⁾	4/4	1/4	2/4 ⁴⁾
대출태도	3	11	3	-3	3	0	-44	-6	-8	-25	-8	-3
신용위험	8	19	25	31	33	36	11	19	19	11	19	19
대출수요	8	11	14	0	22	28	0	-8	-3	17	17	19

주: 1) 대출잔액은 2025년 4/4분기말 2,480조원
 2) (+) 부호는 대출태도 완화, 신용위험 증가 및 대출수요 증가를, (-) 부호는 그 반대를 의미
 3) 가계주택 및 가계일반의 신용위험은 동일한 것으로 간주 4) 전망치

II 비은행금융기관

- ① 2026년 2/4분기중 비은행금융기관의 대출태도는 모든 업권에서 강화될 것으로 조사
- ② 신용위험은 생명보험사를 제외한 대부분 업권에서 증가할 것으로 전망
- ③ 대출수요는 상호금융을 제외한 대부분의 업권에서 증가할 것으로 예상

비은행금융기관¹⁾ 대출행태지수²⁾

	상호저축은행			상호금융조합			신용카드회사			생명보험회사		
	2025		2026	2025		2026	2025		2026	2025		2026
	4/4	1/4	2/4 ³⁾	4/4	1/4	2/4 ³⁾	4/4	1/4	2/4 ³⁾	4/4	1/4	2/4 ³⁾
대출태도	-13	-12	-10	-29	-34	-32	7	0	-7	-13	-13	-11
신용위험	12	16	20	36	33	36	14	0	14	22	5	-2
대출수요	6	8	11	-1	-4	-7	14	29	14	18	6	12

주: 1) 대출잔액은 2025년 4/4분기말 920조원
 2) (+) 부호는 대출태도 완화, 신용위험 증가 및 대출수요 증가를, (-) 부호는 그 반대를 의미
 3) 전망치

I 국내은행

■ 시중은행, 지방은행, 특수은행을 포함한 국내은행(2025.12월말 대출잔액 2,480조원) 대상

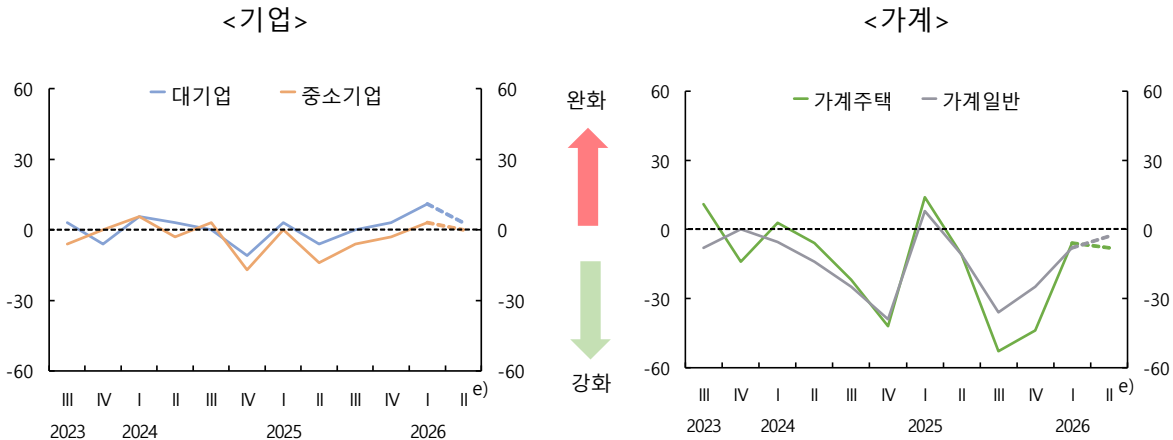
1 대출태도

- 2026년 2/4분기중 국내은행의 대출태도는 가계대출을 중심으로 다소 강화될 것으로 조사
 - 기업대출은 대기업이 다소 완화되고, 중소기업은 전분기 수준 정도가 유지될 것으로 전망
 - 가계대출은 가계부채 관리 기조 하에서 주택관련대출과 일반대출(신용대출 등) 모두 강화될 전망

국내은행의 차주별 대출태도지수¹⁾

	2023		2024				2025				2026	
	3/4	4/4	1/4	2/4	3/4	4/4	1/4	2/4	3/4	4/4	1/4	2/4 ³⁾
총 합 ²⁾	-2	-6	-3	-6	-17	-27	7	-13	-28	-21	-1	-4
대 기업	3	-6	6	3	0	-11	3	-6	0	3	11	3
중소기업	-6	0	6	-3	3	-17	0	-14	-6	-3	3	0
가계주택 ⁴⁾	11	-14	3	-6	-22	-42	14	-11	-53	-44	-6	-8
가계일반 ⁵⁾	-8	0	-6	-14	-25	-39	8	-11	-36	-25	-8	-3

주: 1) (+) 부호는 대출태도 완화를, (-) 부호는 강화를 의미
 2) 개별 은행의 차주별 대출금액으로 가중평균
 3) 전망치
 4) 주택담보대출, 집단대출, 전세자금대출 등
 5) 신용대출, 마이너스통장대출 등



2 신용위험

□ 2026년 2/4분기중 기업 및 가계 모두 신용위험이 증가할 것으로 예상

○ 기업 신용위험은 중동 상황 등 대내외 경영여건의 불확실성 확대 등으로 대기업과 중소기업* 모두 전분기보다 늘어날 전망

* 국내은행 기업대출 연체율(% , 1개월 이상 원리금 연체 기준)

	25.9월	25.12월	26.2월
기업 전체	0.61	0.59	0.76
▪ 대기업	0.12	0.12	0.19
▪ 중소기업	0.75	0.72	0.92

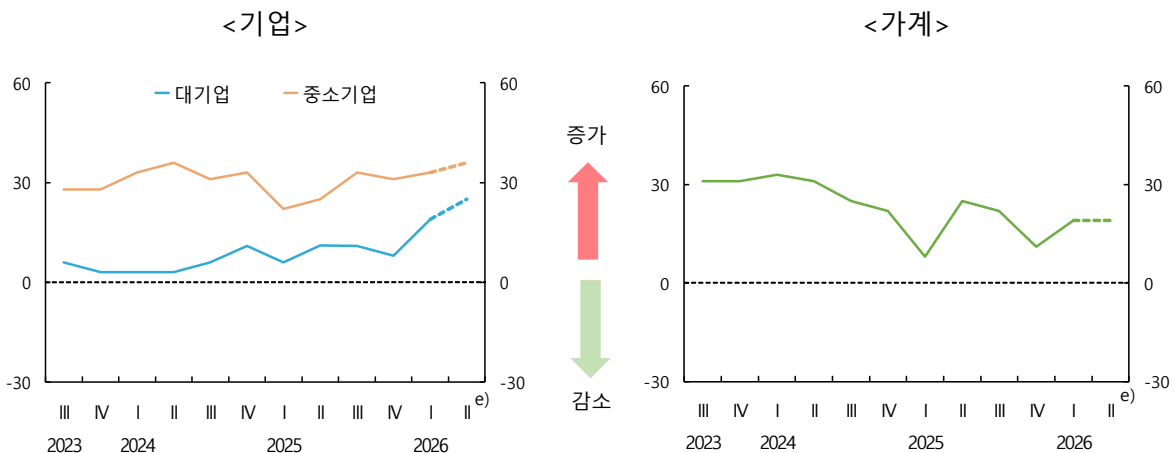
○ 가계 신용위험도 취약차주의 채무상환능력 저하 우려 등으로 증가할 전망

국내은행의 차주별 신용위험지수¹⁾

	2023		2024				2025				2026	
	3/4	4/4	1/4	2/4	3/4	4/4	1/4	2/4	3/4	4/4	1/4	2/4 ³⁾
총 합 ²⁾	31	31	32	30	26	28	15	21	28	20	26	29
대 기업	6	3	3	3	6	11	6	11	11	8	19	25
중소기업	28	28	33	36	31	33	22	25	33	31	33	36
가 계	31	31	33	31	25	22	8	25	22	11	19	19

주: 1) (+) 부호는 신용위험 증가를, (-) 부호는 감소를 의미

2) 개별 은행의 차주별 대출금액으로 가중평균 3) 전망치



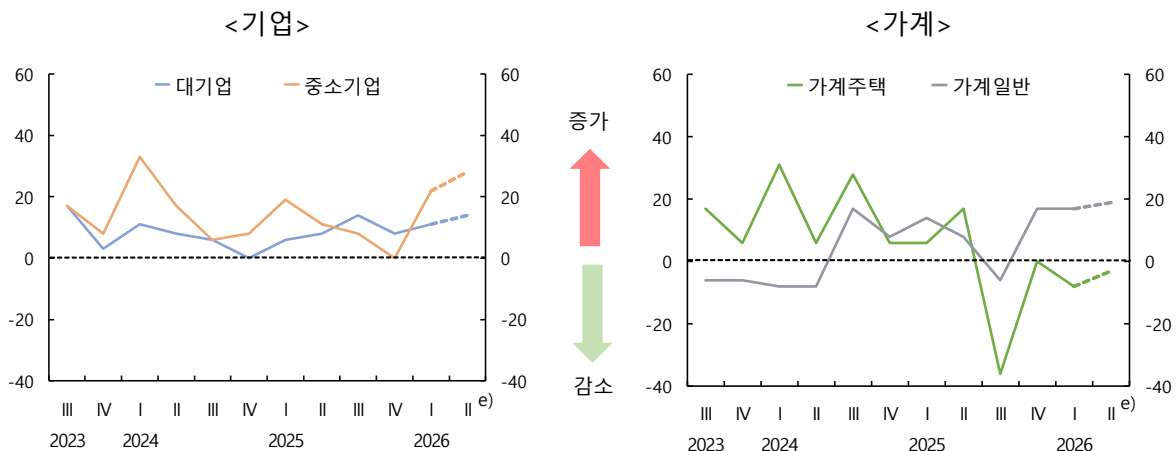
3 대출수요

- 2026년 2/4분기중 국내은행에 대한 대출수요는 기업은 증가하는 반면, 가계는 주택관련대출이 감소할 것으로 조사
 - 기업 대출수요는 대내외 불확실성 증대에 따른 유동성 확보 수요 등으로 대기업과 중소기업 모두 증가할 전망
 - 가계 대출수요는 일반대출(신용대출 등)이 가계생활자금과 함께 증시 투자자금 수요 등이 지속되면서 증가하고, 주택관련대출은 규제강화 영향 등으로 다소 감소할 것으로 예상

국내은행의 차주별 대출수요지수¹⁾

	2023		2024				2025				2026	
	3/4	4/4	1/4	2/4	3/4	4/4	1/4	2/4	3/4	4/4	1/4	2/4 ³⁾
총 합 ²⁾	14	4	24	5	17	7	14	15	-6	6	13	17
대 기업	17	3	11	8	6	0	6	8	14	8	11	14
중소기업	17	8	33	17	6	8	19	11	8	0	22	28
가계주택 ⁴⁾	17	6	31	6	28	6	6	17	-36	0	-8	-3
가계일반 ⁵⁾	-6	-6	-8	-8	17	8	14	8	-6	17	17	19

주: 1) (+) 부호는 대출수요 증가를, (-) 부호는 감소를 의미
 2) 개별 은행의 차주별 대출금액으로 가중평균 3) 전망치
 4) 주택담보대출, 집단대출, 전세자금대출 등 5) 신용대출, 마이너스통장대출 등



II

비은행금융기관

- 상호저축은행(2025.12월말 대출잔액 93조원), 상호금융조합*(680조원), 신용카드회사(39조원, 카드론 기준) 및 생명보험회사(108조원) 대상

* 농협, 새마을금고 및 신협(수협 및 산림조합은 미포함)

1 대출태도

- 2026년 2/4분기중 비은행금융기관의 대출태도는 모든 업권에서 강화될 것으로 전망

- 대내외 불확실성이 확대되는 가운데 가계부채 관리 지속, 대출 건전성 관리* 등의 영향으로 대출태도가 강화될 것으로 조사

* 비은행금융기관 업권별 연체율(%)

	상호저축은행	상호금융조합	신용카드회사	생명보험회사
▪ 25.9월	6.90	5.83	2.14	0.37
▪ 25.12월	6.04	4.74	1.92	0.42

비은행금융기관별 대출태도지수

	2023		2024				2025				2026	
	3/4	4/4	1/4	2/4	3/4	4/4	1/4	2/4	3/4	4/4	1/4	2/4 ¹⁾
상호저축은행	-28	-32	-21	-14	-16	-12	-18	-18	-23	-13	-12	-10
상호금융조합	-30	-31	-26	-25	-26	-33	-25	-24	-31	-29	-34	-32
신용카드회사	-7	-38	6	0	13	-14	-36	-14	-29	7	0	-7
생명보험회사	-10	-10	-11	-12	-5	-24	-13	-9	-2	-13	-13	-11

주: 1) 전망치

2 신용위험

- 2026년 2/4분기중 신용위험은 숙박 및 음식점업 등 일부 취약업종의 실적 부진, 취약차주의 채무상환능력 저하 우려 등으로 생명보험사*를 제외한 대부분의 업권에서 증가할 것으로 전망

* 여타 비은행권 대비 연체율이 가장 낮은 편

비은행금융기관별 차주 신용위험지수

	2023		2024				2025				2026	
	3/4	4/4	1/4	2/4	3/4	4/4	1/4	2/4	3/4	4/4	1/4	2/4 ¹⁾
상호저축은행	47	53	41	33	30	32	28	27	22	12	16	20
상호금융조합	45	44	47	44	41	41	42	40	39	36	33	36
신용카드회사	7	31	19	13	13	21	29	36	14	14	0	14
생명보험회사	20	22	24	21	21	33	25	14	13	22	5	-2

주: 1) 전망치

3 대출수요

- 2026년 2/4분기중 비은행금융기관에 대한 대출수요는 기업 운전자금, 가계 생활자금 등을 중심으로 상호금융*을 제외한 대부분의 업권에서 증가할 것으로 예상

* 수도권에 비해 지방 주택경기의 상대적 부진 등이 반영

비은행금융기관별 대출수요지수

	2023		2024				2025				2026	
	3/4	4/4	1/4	2/4	3/4	4/4	1/4	2/4	3/4	4/4	1/4	2/4 ¹⁾
상호저축은행	-1	-4	9	4	-7	-3	7	5	5	6	8	11
상호금융조합	-8	-6	-14	-10	-6	-1	0	-2	-4	-1	-4	-7
신용카드회사	7	-6	25	6	19	0	14	-7	-14	14	29	14
생명보험회사	6	10	2	12	3	8	-1	9	10	18	6	12

주: 1) 전망치

<참고>

금융기관 대출행태서베이 개요

(2026년 1/4분기 동향 및 2026년 2/4분기 전망)

□ 실시기간 : 2026. 2. 27 ~ 3. 13일

□ 대상기관 : 총 203개 금융기관*(국내은행 18개**, 상호저축은행 26개, 신용카드 회사 7개, 상호금융조합 142개 및 생명보험회사 10개)***

* 「표본개편에 따른 통계이용 유의사항」 참조(21.10.19일 대출행태서베이 보도자료<별첨>)

** 인터넷전문은행(3개) 포함

*** 응답률(% , 개)

국내은행	상호저축은행	신용카드회사	상호금융조합	생명보험회사
100 (18/18)	100 (26/26)	100 (7/7)	91 (129/142)	90 (9/10)

주: 1) ()는 응답기관수/표본기관수

□ 대상자 : 대상기관의 여신업무 총괄담당 책임자

□ 방 법 : 우편 조사 및 인터뷰

□ 내 용

- 금융기관의 대출태도, 신용위험 및 대출수요에 대한 지난 3개월간(2026.1~3월) 동향 및 향후 3개월간(2026.4~6월) 전망을 조사

□ 지 수 산 출

- 대출태도, 신용위험 및 대출수요에 대한 지난 분기 동향 및 다음 분기 전망을 5개 응답 항목*을 통해 조사한 후 가중평균**하여 지수를 산출

* ① 크게 완화[증가] ② 다소 완화[증가] ③ 변화없음 ④ 다소 강화[감소] ⑤ 크게 강화[감소]

** [(‘크게 완화(증가)’ 응답 비중 × 1.0 + ‘다소 완화(증가)’ 응답 비중 × 0.5) - (‘크게 강화(감소)’ 응답 비중 × 1.0 + ‘다소 강화(감소)’ 응답 비중 × 0.5)] × 100

- 지수는 100과 -100 사이에 분포하며 지수가 양(+)이면 「완화(증가)」라고 응답한 금융기관의 수가 「강화(감소)」라고 응답한 금융기관의 수보다 많음을, 음(-)이면 그 반대를 의미

□ 지 수 공 표 : 매 분기가 종료된 다음 달(1·4·7·10월)에 공표