

보도시점 2026. 4. 23.(목) 조간 배포 2026. 4. 22.(수)
2026. 4. 22.(수) 12:00

국립부곡병원, 농촌 지역 정신질환자 '의료-복지 협력'으로 고립의 벽 허문다

- 제3차 정신건강복지기본계획 핵심 과제 '공백없는 치료보장' 선제적 이행 -
- 국립부곡병원·창녕군보건소·장애인복지관, 3개 기관 '밀착형 안정망' 구축 -

국립부곡병원(원장직무대리 정영인)은 지역사회를 중심으로 한 의료-복지 연계 모델을 통해 올해 1월부터 3월까지 진행된 「농촌 지역 고립 정신장애인의 지속치료 및 자립지원 시범사업」을 성공적으로 마쳤다고 밝혔다.

이번 사업은 정부의 「제3차 정신건강복지기본계획」의 주요 과제인 '치료 연속성 강화를 위한 지속치료제도 확립'과 '자립 회복을 위한 지역사회 인프라 기능 강화'를 현장에서 실질적으로 구현해 낸 성과다.

최근 통계에 따르면 농촌(읍·면) 지역의 정신장애 평생 유병율은 24.7%로 도시(22.4%) 및 전국 평균(22.9%)보다 높은 수치를 기록하고 있다.(2021년 정신건강 실태조사)

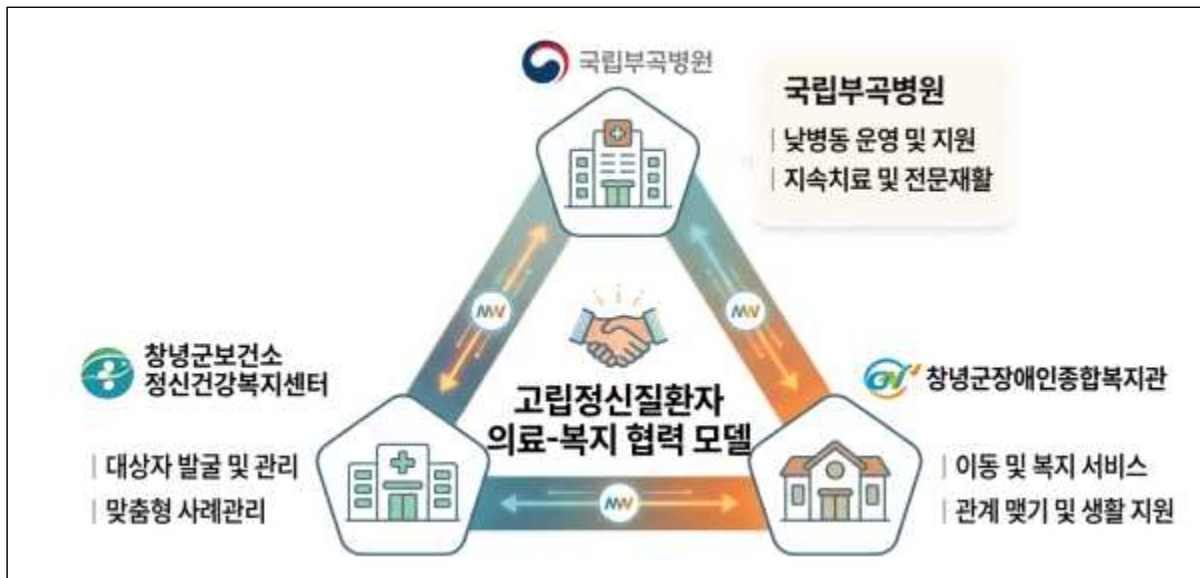
특히 경남 지역은 비자발적(강제) 입원율이 43.5%로 전국 평균(36.4%)을 크게 상회하며 전국 최고치를 나타냈다.(2024년 국가정신건강현황 보고서). 반면, 인구 1인당 지역사회 정신건강 예산은 6,944원(전국 평균 9,145원)으로 전국 최저 수준이며, 도내 18개 시군 중 13개 지역에 재활시설이 없어 퇴원 후 사회적 고립이 심화되는 구조적 한계를 안고 있다.

이러한 불균형을 타파하기 위해 국립부곡병원은 창녕군 내 주요 기관과 손잡고 '치료에서 자립까지' 이어지는 원스톱 서비스 체계를 구축하였다.

- ▲국립부곡병원: 전문 의료 인프라(낮병동*)를 활용한 지속치료 및 자립지원
- ▲창녕군보건소(정신건강복지센터): 대상자 발굴 및 사례관리 서비스 연계
- ▲창녕군장애인종합복지관: 이동 지원 및 생활 밀착형 복지 서비스 제공

* 낮병동: 입원 치료와 외래 진료의 중간 형태로, 낮시간 동안 병원에서 집중적인 치료와 재활프로그램에 참여하고 저녁에는 귀가하여 일상생활을 유지하는 운영 방식

〈고립 정신질환자 의료-복지 협력 모델〉



시범사업 결과, 누적 인원 36명이 낮병동 프로그램에 참여하여 자립의 기틀을 마련했다. 특히 참여자 전원(100%)이 향후 지속 참여 및 추천 의사를 밝혀, 실질적인 사회 복귀에 대한 자신감을 얻은 것으로 확인되었다.

국립부곡병원(원장직무대리 정영인)은 “낮병동은 환자가 사회의 일원으로 머물며 치료받을 수 있는 가장 효과적인 지속치료 수단이다” 라며, “제3차 정신건강복지기본계획의 취지에 발맞춰, 앞으로도 영남권 전역의 정신건강 인프라와 협력하여 정신질환자가 소외됨 없이 지역사회에서 안정적으로 안착할 수 있도록 국립병원으로서 책임을 다하겠다” 라고 밝혔다.

국립부곡병원은 이번 창녕군 협력 사례를 바탕으로 의료와 복지가 유기적으로 결합된 ‘지역사회 정신건강 지지체계’ 를 더욱 고도화하고 확산시켜 나갈 계획이다.

- <붙임> 1. 2024년 전국 비자의 입원을
 2. 2024년 지역사회 정신건강 예산
 3. 2025년 전국 권역별 정신재활시설 현황
 4. 2025년 경상남도 시·군별 정신재활시설 현황
 5. 지속치료 및 자립지원 사업 안내
 6. 낮병동 모듈별 세부 프로그램 내역
 7. 낮병동 프로그램 운영 일정(예)

담당 부서	국립부곡병원 정신재활치료과	책임자	과 장	고자인 (055-520-2651)
		담당자	주무관	김태원 (055-520-2652)



붙임 1

2024년 전국 비자의 입원을

○ 전국 평균 비자의 입원을 36.4%, 5개 권역 중 경상권 43.5%로 전국 최고치

구분	전체 ¹⁾	자의적 입원 (A)			비자의적 입원 (B)			응급 입원	기타	비자의 입원율 (%) (B/A+B)	
		자의적 입원 (A)	자의 입원	동의 입원	비자의적 입원 (B)	보호 의무자에 의한 입원	시장·군수·구청장에 의한 입원				
											응급 입원
전체	56,492	35,240	23,754	11,486	20,203	14,810	5,393	224	825	36.4%	
기관 종류	종합병원 정신과	2,515	1,854	1,282	572	658					26.2%
	병원 정신과	2,267	1,601	1,211	390	660					29.2%
	정신병원	50,693	30,835	20,635	10,200	18,818					37.9%
	요양병원 정신과	55	55	55	-	-					-
	한방병원 정신과	179	157	59	98	22					12.3%
	의원 정신과	783	738	512	226	45					5.7%
	한의원 정신과	-	-	-	-	-					-
권역	수도권	17,304	11,788	7,145	4,643	5,446	3,966	1,480	53	17	31.6%
	전라권	8,103	5,772	3,832	1,940	2,291	1,714	577	33	7	28.4%
	경상권	22,896	12,870	9,658	3,212	9,899	7,254	2,645	123	×	43.5%
	강원권	1,385	1,153	876	277	232	144	88	-	-	16.8%
	충청권	6,804	3,657	2,243	1,414	2,335	1,732	603	15	797	39.0%

자료출처: 보건복지부 2024년 국가정신건강현황보고서

○ 인구 1인당 지역사회 정신건강 예산 전국 평균 9,145원, 경남 6,944원으로 전국 최저 수준



자료출처: 보건복지부 2024년 국가정신건강현황보고

붙임 3

2025년 전국 권역별 정신재활시설 현황

○ 수도권에 51% 편중, 부울경(동남권)은 7.9%로 강원권과 제주권 다음으로 낮음

권역	구성 지역	지역 별 시설 수	권역 별 시설 수	권역 별 비율
수도권	서울	102	186	51
	인천	14		
	경기	70		
강원권	강릉	1	3	0.8
	원주	1		
	춘천	1		
충청권	대전	31	67	18.4
	세종	3		
	충남	23		
	충북	10		
호남권	광주	11	38	10.4
	전남	24		
	전북	3		
대경권	대구	16	35	9.6
	경북	19		
동남권	부산	18	29	7.9
	울산	3		
	경남	8		
제주권	제주	7	7	1.9

자료출처: 보건복지부 2025 전국 정신건강 관련 기관 현황집, 2025

붙임 4**2025년 경상남도 시·군별 정신재활시설 현황**

○ 경상남도 18개 시·군 중 13개(72.2%) 지역 정신재활시설 부재

경남 시(8)·군(10)	시설 수	시설 구분
창원시	1	주간재활시설
진주시	1	주간재활시설
통영시	-	
사천시	-	
김해시	3	공동생활가정
밀양시	-	
거제시	-	
양산시	2	종합시설, 주간재활시설
의령군	-	
함안군	-	
창녕군	-	
고성군	1	종합시설
남해군	-	
하동군	-	
산청군	-	
함양군	-	
거창군	-	
합천군	-	
계	8	주간재활시설(3), 공동생활가정(3), 종합시설(2)

자료출처: 보건복지부 2025 전국 정신건강 관련 기관 현황집, 2025

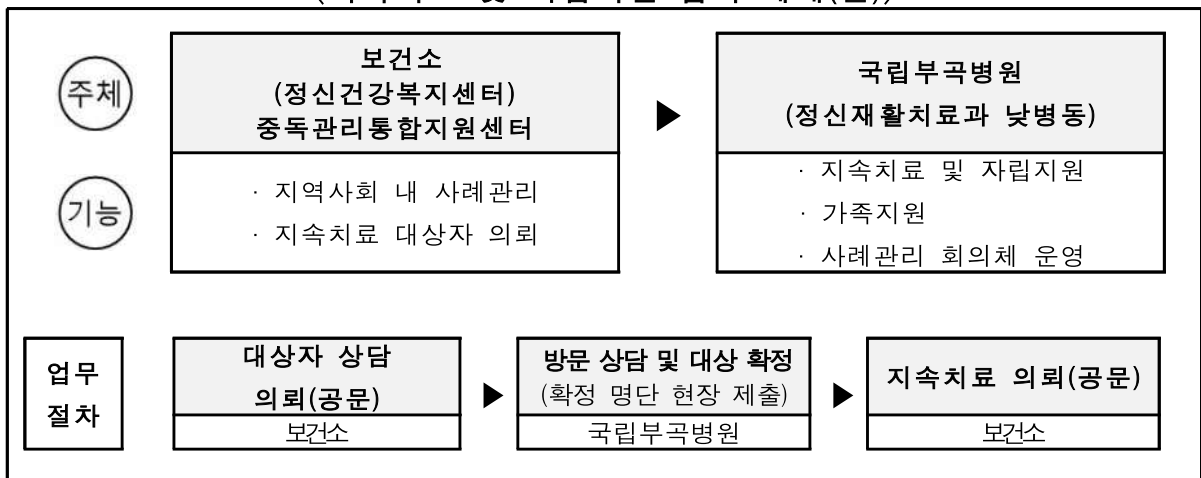
1 개요

- (목적) 정신질환 재발 방지 및 안전한 사회복귀 지원
- (대상) 영남권 내 정신질환자·중독경험자 등
- (방법) 기관 협력(국립부곡병원, 영남권 내 보건소·정신건강복지센터 등)

2 추진 내용

- (협력체계 구축) 지역 내 정신질환자 지속치료 및 자립지원을 위한 기관 협력체계 구축(국립부곡병원 낮병동 활용)

〈지속치료 및 자립지원 협력 체계(안)〉



- (지속치료) 약물·증상 관리, 인지치료 등 정신 치료제공
- (자립지원) 직업재활 훈련 및 직업 연계 제공
- (가족지원) 가족 상담 및 교육 프로그램 제공
- (사례관리 회의체 운영) 대상자 치료 및 자립 문제 해결을 위한 정신 건강복지센터 사례관리자와 국립부곡병원 치료자 간 방안 논의

붙임 6

낮병동 모듈별 세부 프로그램 내역

○ 6개 모듈, 17개 프로그램 운영 중으로 연중 프로그램 지속 개발

모 들	프로그램명	구 분	부 서/당 당
증상 관리	약물 교육 집단치료	치료프로그램	정신건강과 의사(담당의)
	정신건강교육	치료프로그램	정신재활치료과 정신건강간호사
정서 관리	음악치료	치료프로그램	외부전문가
	영화감상	여가활동프로그램	정신재활치료과 정신건강간호사
	노래자랑	여가활동프로그램	정신재활치료과 정신건강간호사
인지 기능 향상	쿠킹플래스	치료프로그램	정신재활치료과 정신건강간호사
	영화 매개 치료	치료프로그램	정신건강과 정신건강임상심리사
사회성 증진	인간관계 훈련	치료프로그램	정신건강과 정신건강임상심리사
	사회기술 훈련	치료프로그램	의료사회사업과 정신건강사회복지사
	지지표현적 집단치료	치료프로그램	정신재활치료과 정신건강간호사
	수어교실	치료프로그램	정신재활치료과 정신건강간호사
	치료레크레이션	치료프로그램	정신재활치료과 정신건강간호사
	신문활용교육(NIE)	여가활동프로그램	정신재활치료과 정신건강간호사
신체 건강 증진	운동요법	여가활동프로그램	정신재활치료과 정신건강작업치료사
	수공예 요법	여가활동프로그램	정신재활치료과 정신건강작업치료사
직업재활	직업 훈련(보호작업)	여가활동프로그램	정신재활치료과 정신건강작업치료사
	직업교육(손 Job go)	여가활동프로그램	정신재활치료과 정신건강작업치료사

붙임 7

낮병동 프로그램 운영 일정(예)

구 분	내 용	시행자
10:00 ~ 10:30	아침 모임	전문요원
10:30 ~ 12:00	인지기능향상, 집단치료 정서관리(음악치료*) 프로그램	전문요원 * 외부강사
12:00 ~ 13:00	점심시간	전문요원
13:00 ~ 13:30	여가활동 및 자유시간	-
13:30 ~ 15:00	증상관리(정신건강 약물 교육*) 사회성증진 프로그램	* 의사(1회/월), 전문요원
15:00 ~ 16:00	직업재활 신체건강증진 프로그램	전문요원
16:00 ~ 16:20	마무리 모임	정신건강전문요원