

보도시점 2026. 4. 21.(화) 11:00
 4. 22.(수) 조간

배포 2026. 4. 21.(화) 09:00

파종 전 유전자변형 작물여부 무상검정 지원

- (신청대상) 농가가 자가 채종하여 파종 예정인 유채, 면화, 콩, 옥수수, 주키니호박, 파파야, 카네이션, 페튜니아, 알팔파 종자(판매용 종자는 제외)

국립종자원(원장 양주필, 이하 ‘종자원’)은 농가에서 자가채종한 종자가 유전자변형생물체(이하 ‘LMO’)인지 여부를 파종 전에 확인 할 수 있도록 연중 무상검정 신청을 접수 받는다.

신청대상은 유채, 면화, 콩, 옥수수, 주키니호박, 파파야, 카네이션, 페튜니아, 알팔파의 종자를 직접 채종하여 파종 예정인 종자이다. 무상검정을 희망하는 농가 등은 국립종자원 본원 및 가까운 지원으로 신청하면 된다.

< 자가채종 종자 LMO 무상검정 신청 문의 >

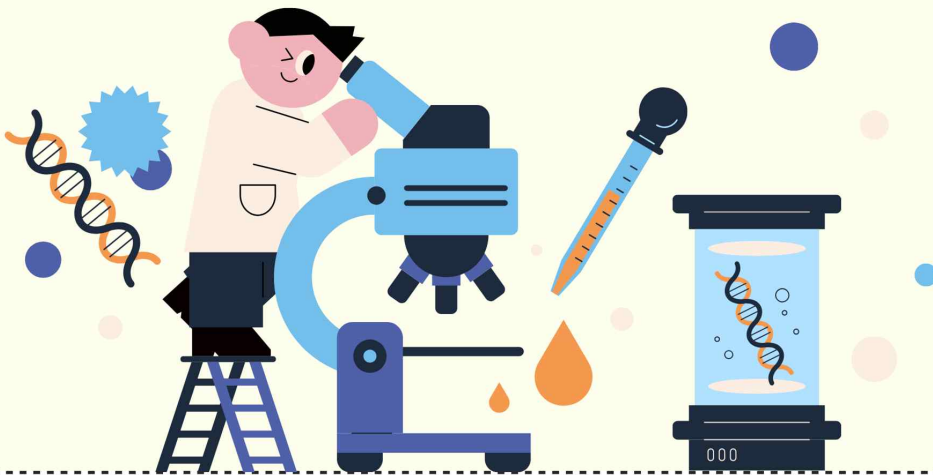
- | | |
|---------------------------|----------------------|
| ○ 종자산업지원과: 054-912-0165~7 | ○ 전남지원: 061-323-0702 |
| ○ 수도권현장팀: 031-8058-2009 | ○ 경북지원: 054-858-9659 |
| ○ 강원지원: 033-433-2515 | ○ 경남지원: 055-355-2578 |
| ○ 충북지원: 043-649-3731 | ○ 제주지원: 064-900-3014 |
| ○ 충남지원: 041-540-4114 | ○ 동부지원: 033-336-6246 |
| ○ 전북지원: 063-530-3650 | ○ 서부지원: 063-862-7667 |

종자원 이남윤 종자산업지원과장은 “종자용 LMO가 국내 수입 승인된 적은 없으나, 유전자변형 관리작물의 유통(판매)종자와 재배지를 대상으로 지속적으로 모니터링을 실시하고 있다.”고 하면서 “이번 무상검정은 종자용으로 유통(판매)되지 않는 자가소비 형태의 종자도 파종 전 검정을 통해 비의도적인 LMO 재배를 사전 예방하는 것이 목적”이라고 말했다.

붙임 파종 전 유전자변형 작물여부 무상검정 안내 포스터

담당 부서	국립종자원 종자산업지원과	책임자	과 장	이남윤 (054-912-0150)
		담당자	사무관	정현철 (054-912-0165)

파종 전 LMO 무상검정 지원 안내



| 지원 대상

- 유채, 면화, 콩, 옥수수, 주키니호박, 파파야, 카네이션, 페튜니아, 알팔파로 농가가 직접 채종하여 파종 예정인 종자(판매용 종자는 제외)
 - 종자를 구입하거나 판매하려는 경우는 지원 대상이 아니며, 구매처에 확인 또는 자체적으로 검정·관리하여야 합니다.
 - 유채·면화·콩·주키니호박·파파야·카네이션·페튜니아·옥수수·알팔파 종자의 수입·판매업체 및 재배 농가는 유통·재배 전에 반드시 유전자 변형 작물 여부를 확인하시기 바랍니다.

| 신청 문의

- 국립종자원 종자산업지원과: 054-912-0165~7
- 수도권현장팀: 031-8058-2009
- 강원지원: 033-433-2515
- 충북지원: 043-649-3731
- 충남지원: 041-540-4114
- 전북지원: 063-530-3650
- 전남지원: 061-323-0702
- 경북지원: 054-858-9659
- 경남지원: 055-355-2578
- 제주지원: 064-900-3014
- 동부지원: 033-336-6246
- 서부지원: 063-852-7667