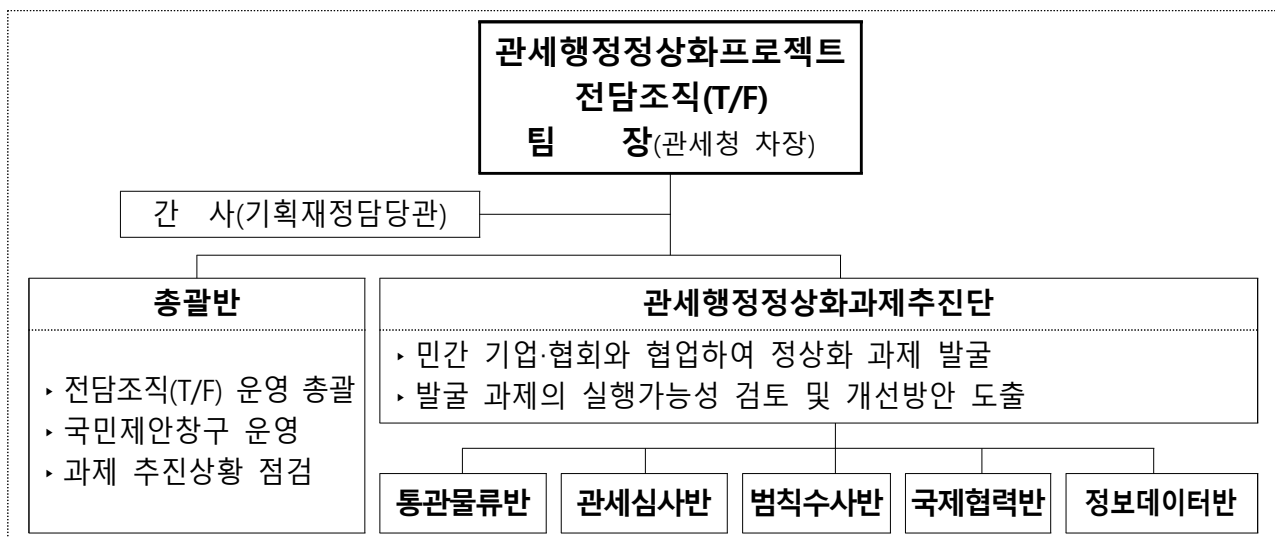


## 관세청, 비정상적 정상화를 위한 '관세행정 정상화 프로젝트' 진행

- '관세행정 정상화 프로젝트 전담조직(T/F)' 구성 ... 민간 실무자 50% 이상으로 현장감 확보
- 관세청 누리집, 누리소통망에 국민이 발굴한 정상화과제를 제안하는 창구 마련

관세청은 4월 15일(수) 수출입통관, 관세 부과징수, 관세조사, 마약 단속 등 관세행정 전반의 비정상적인 관행, 고착화된 불법·편법 행위 등을 근절하기 위해 '관세행정 정상화 프로젝트'를 추진한다고 밝혔다.

이번 프로젝트는 단순한 규제 완화나 불편 해소를 넘어, 제도의 허점이나 집행의 사각지대를 악용하는 사람이 이득을 얻는 비정상적인 관행을 바로잡는 데 중점을 두고, 차장을 단장으로 하는 '관세행정 정상화 프로젝트 전담조직(T/F)'을 구성하여 추진된다. 특히 전담조직(T/F)은 관세행정과 연관된 기업·협회의 실무자가 절반 이상을 구성하고 있어, 민간의 풍부한 의견이 모일 것으로 기대된다.



이와 함께 관세청은 국민이 직접 체감하는 행정 혁신을 위해 국민제안 창구를 운영한다. 누구든지 관세청 누리집 및 누리소통망\*을 통해 관세행정

전 분야에 걸쳐 과제를 제안할 수 있으며, 과제 유형은 ①편법 일반화, ②제도 집행 부재, ③합리성 결여, ④법 감정 괴리, ⑤사회악 척결이다. 이를 통해 제안된 과제가 추진과제로 선정될 경우 소정의 상품이 제공될 예정이다.

\* 관세청 누리집(customs.go.kr) 및 공식 누리소통망(페이스북, X, 네이버블로그) 창구 마련(4.16.~)

관세청은 프로젝트의 실효성을 높이기 위해 전담조직(T/F) 내에 통관물류·관세심사·범칙수사 등 관세행정 분야별 전담팀을 두고, 과제 검토부터 개선 방안 마련, 실행, 성과 창출까지 원스탑으로 관리할 계획이다. 발굴된 정상화 과제는 ▲제도 개선, ▲집행 강화, ▲절차 간소화, ▲관계기관 협업 등으로 유형화 하여 추진하고, 불법·편법 행위는 통관검사·관세조사·수사단속 등 관세행정의 역량을 동원해 대응할 예정이다.

이명구 청장은 “국민과 기업, 현장 공무원이 함께 참여하여 관세행정에 숨겨진 문제를 발굴하고 실질적으로 개선하는 것이 이번 프로젝트의 핵심”이라며, “관세행정 전반의 비정상상을 바로잡아 공정한 경제질서 확립과 국민 신뢰 제고에 기여하겠다”고 밝혔다.

**붙임. 관세행정 정상화과제 국민제안창구 홍보자료(이미지)**

|       |         |     |     |                    |
|-------|---------|-----|-----|--------------------|
| 담당 부서 | 기획재정담당관 | 책임자 | 과 장 | 나종태 (042-481-7660) |
|       |         | 담당자 | 사무관 | 이준호 (042-481-7695) |





## 관세행정 분야 정상화 과제 제안을 위한 "국민제안창구" 운영 및 과제 공모

관세청에서는 관세행정 분야의 비정상적인 관행과 제도, 고착화된 불법 편법행위 등을 개선하기 위한 국민제안창구를 상시 운영합니다.

㉞ (과제공모) '26.4.15.~4.28.

**응모자격**

관세행정에 관심있는 사람 누구나

\* 관세청 직원을 포함한 일반국민, 기업 및 유관기관 종사자 등

**제안분야**

편법 일반화, 제도 집행 부재, 합리성 결여, 법 감정 괴리, 사회악 척결 등 5대 분야

|          |                                   |
|----------|-----------------------------------|
| 편법 일반화   | 제도의 예외를 활용하여 편법이 이루어지는 경우         |
| 제도 집행 부재 | 제도를 제대로 집행하지 않아 불법 행위자가 이익을 얻는 경우 |
| 합리성 결여   | 제도가 사문화되었거나 합리성이 결여된 경우           |
| 법 감정 괴리  | 제도가 국민의 일반적 정서나 법 감정과 차이가 있는 경우   |
| 사회악 척결   | 관세청 소관 마약범죄 및 고액 악성체납 척결을 위한 경우   |

**과제제안**

네이버 폼에 접속하여 제안 내용 입력 후 제출

\* 우측 큐알 코드 접속



**포상내용**

(추진과제) 1만원 상당 커피쿠폰 지급

(우수과제) 총 5건 내외 선정, 10~30만원의 포상금 지급



관세청  
KOREA CUSTOMS  
SERVICE