



가계동향조사



국가데이터처

보도자료



보도시점 2026. 5. 28.(목) 12:00 배포 2026. 5. 28.(목) 08:00

# 2026년 1/4분기 가계동향조사 결과

담당 부서	사회통계국 가계수지동향과	책임자	과 장	서지현 (042-481-2359)
		담당자	사무관	김명현 (6952) 소득
		담당자	사무관	이주희 (2213) 지출



공공누리 공공저작물 자유이용허락



## 일 러 두 기

- 가계동향조사는 시의성 있는 가계경제 진단 등을 위해 매월 전국 약 7,200가구를 대상으로 가계소득과 지출 실태를 파악하는 조사임
  - 동 자료는 가구의 소득·지출 통계 및 소득과 지출을 연계한 가계수지 지표(흑자율, 평균소비성향 등)를 분석한 결과임
- 가계동향조사에서 가구의 개념은 다음과 같으며, 별도 표시가 없는 통계자료는 전국 1인 이상 일반가구 기준 결과임
  - 1인가구는 '06년부터, 농림어가는 '19년부터 조사대상에 포함되었음
    - 전국가구: 도시 또는 비도시지역 가구원 1인 이상 일반가구(농림어가 포함)
    - 도시근로자가구: 특·광역시 전체와 도의 동(洞)지역 가구원 1인 이상 일반가구(농림어가 포함) 중 가구주가 임금근로자인 가구
- 통계표에 수록되는 수치는 해당 항목의 **소득 또는 지출이 없는 가구까지 포함**하여 전체 가구로 나눈 가구당 월평균 금액을 의미함
  - 금액자료는 명목금액 기준이며, 실질금액은 소비자물가지수(2020년 기준)를 이용하여 계산함
- 유의사항
  - 동 조사는 표본오차와 비표본오차가 존재하며, 95% 신뢰수준에서 상대표준오차를 고려한 해석이 필요
  - 가구 대상 미시통계는 거시통계와 포괄범위 및 정의가 다르므로 비교 시 유의 필요
  - 반올림에 의해 전체와 하위 구성항목 합계가 일치하지 않을 수 있음
- 가계동향조사의 세부 조사결과, 통계 설명자료, 주요변수에 대한 표본오차 등은 국가통계포털(<https://kosis.kr>)로 제공
  - 2025년 1/4분기 결과 공표부터 개편된 항목분류 소급 적용('06년~)
  - 2026년 1/4분기 결과 공표부터 고령층 가구주 연령을 세분화하고, 2019년 1/4분기 자료부터 소급하여 제공
    - 국가통계포털 > 국내통계 > 주제별 > 소득·소비·자산 > 가계동향조사

# 목 차

□ 2026년 1/4분기 가계동향 요약 .....	1
-----------------------------	---

## □ 2026년 1/4분기 가계동향

1. 소득 동향 .....	2
2. 소비지출 동향 .....	3
3. 비소비지출 동향 .....	8
4. 가계수지 동향 .....	8
5. 소득 5분위별 가계수지 .....	9

□ 통계표[분기] .....	11
-----------------	----

## ◇ 부 록

1. 가계동향조사 개요 .....	41
2. 자주하는 질문 .....	44
3. 가계동향조사 항목분류 체계 .....	46
4. 분기별 균등화 처분가능소득 5분위 배율 .....	50
5. (2인이상 비농림어가) 2026년 1/4분기 가계동향 .....	51
6. 가계동향조사 공표 일정 .....	54

2026년 1/4분기

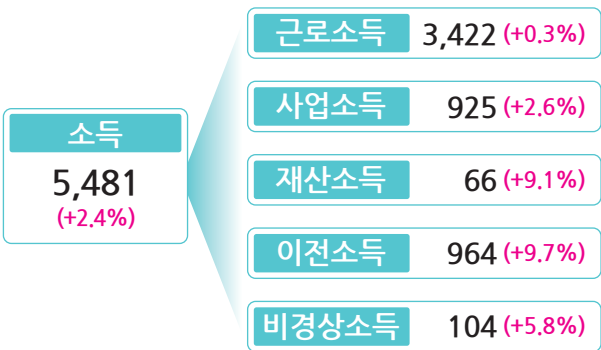
# 가계동향조사 결과

\* 1인 이상 가구 [농림어가 포함]



## 가구당 월평균 소득

(단위: 천원, %, 전년동분기대비)



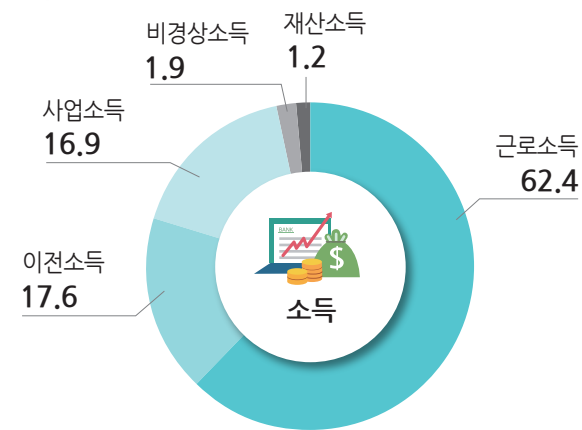
## 가구당 월평균 지출

(단위: 천원, %, 전년동분기대비)



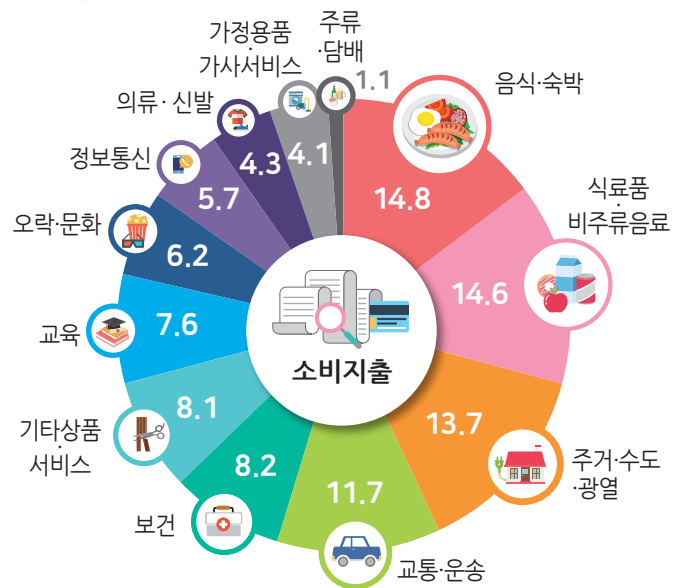
## 소득 항목별 구성비

(단위: %)



## 소비지출 비목별 구성비

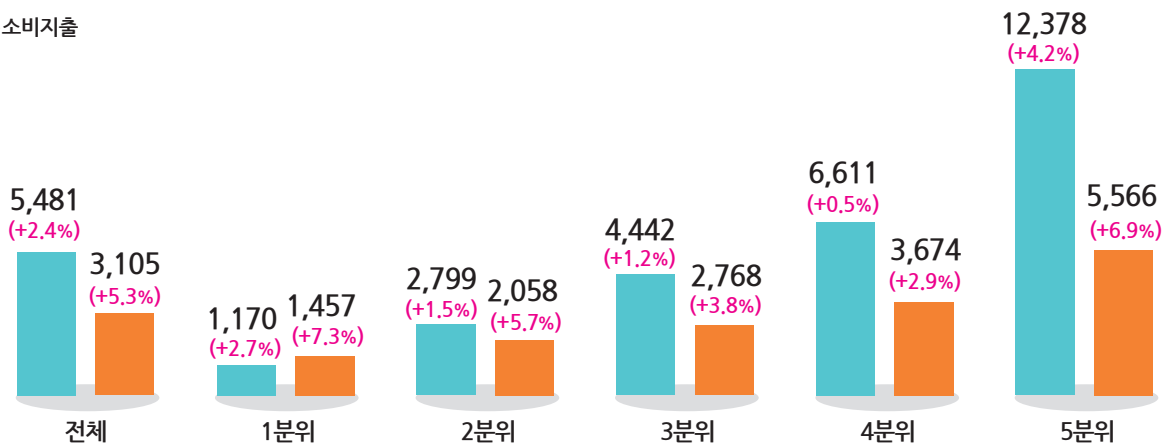
(단위: %)



## 소득 5분위별 소득 및 소비지출

(단위: 천원, %, 전년동분기대비)

● 소득 ● 소비지출





## 2026년 1/4분기 가계동향[요약]

□ (소득) 가구당 월평균 소득은 548만 1천원으로 전년동분기대비 2.4% 증가  
 ○ 근로소득은 342만 2천원(0.3%), 사업소득은 92만 5천원(2.6%), 이전소득은 96만 4천원(9.7%)으로 증가

□ (지출) 가계지출은 424만 1천원으로 전년동분기대비 4.2% 증가  
 ○ 소비지출 310만 5천원(5.3%), 비소비지출 113만 7천원(1.2%)으로 모두 증가  
 - 교통·운송(12.1%), 보건(10.4%), 음식·숙박(5.1%), 오락·문화(12.0%) 등에서 증가, 교육(-2.9%), 주류·담배(-2.8%)에서 감소

(단위: %, 전년동분기대비)

식료품 비주류음료	주류 담배	의류 신발	주거 수도광열	가정용품 가사서비스	보건	교통 운송	정보 통신	오락 문화	교육	음식 숙박	기타상품 서비스
1.9	-2.8	9.6	3.1	7.3	10.4	12.1	3.0	12.0	-2.9	5.1	4.4

□ (가계수지) 처분가능소득은 434만 4천원으로 전년동분기대비 2.7% 증가, 흑자액은 123만 9천원으로 3.1% 감소

○ 평균소비성향은 71.5%로 전년동분기대비 1.7%p 상승

### < 가구당 월평균 소득 및 지출 동향 >

(단위: 천원, %, 전년동분기대비)

	금액					증감(률)		
	'25.1/4	구성비	'25.4/4	'26.1/4	구성비	'25.1/4	'25.4/4	'26.1/4
가 구 원 수 (명)	2.20	-	2.19	2.16	-	-	-	-
가 구 주 연 령 (세)	53.4	-	53.4	53.7	-	-	-	-
소 득	5,351	100.0	5,422	5,481	100.0	4.5	4.0	2.4
경 상 소 득	5,253	98.2	5,315	5,377	98.1	4.2	4.1	2.4
근 로 소 득	3,412	63.8	3,369	3,422	62.4	3.7	3.9	0.3
사 업 소 득	902	16.9	1,124	925	16.9	3.0	3.0	2.6
재 산 소 득*	60	1.1	57	66	1.2	6.2	-8.9	9.1
이 전 소 득	879	16.4	766	964	17.6	7.5	7.9	9.7
비 경 상 소 득*	98	1.8	107	104	1.9	21.1	-3.5	5.8
가 계 지 출	4,072	100.0	4,081	4,241	100.0	2.2	4.4	4.2
소 비 지 출	2,950	72.4	3,008	3,105	73.2	1.4	3.6	5.3
비 소 비 지 출	1,123	27.6	1,073	1,137	26.8	4.4	6.5	1.2
처 분 가 능 소 득 <sup>1)</sup>	4,228	-	4,349	4,344	-	4.5	3.4	2.7
흑 자 액 <sup>2)</sup>	1,279	-	1,340	1,239	-	12.3	2.7	-3.1
평 균 소 비 성 향 (%) <sup>3)</sup>	69.8	-	69.2	71.5	-	-2.1p	0.2p	1.7p

주: 1) 처분가능소득 = 소득-비소비지출

2) 흑자액 = 처분가능소득-소비지출

3) 평균소비성향 = (소비지출/처분가능소득)×100

4) '\*' 표시는 상대표준오차(RSE)가 높아 이용 시 유의

# 2026년 1/4분기 가계동향

## 1. 소득 동향

□ 2026년 1/4분기 가구당 월평균 소득은 548만 1천원으로 전년동분기 대비 2.4% 증가(실질소득 0.4% 증가)

○ 경상소득은 537만 7천원으로 2.4% 증가

- 근로소득은 342만 2천원(0.3%), 사업소득은 92만 5천원(2.6%), 이전소득\*은 96만 4천원(9.7%)으로 증가

\* 공적이전소득 7.8%, 사적이전소득 14.6% 증가

○ 비경상소득\*은 10만 4천원으로 5.8% 증가

\* 경조소득, 보험금 수령액 등 비경상적 수입

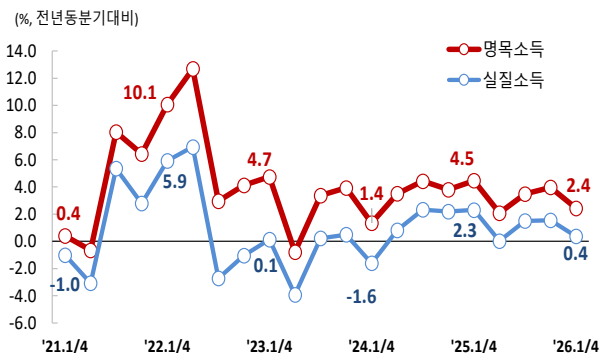
<표 1> 가구당 월평균 소득

(단위: 천원, %, 전년동분기대비)

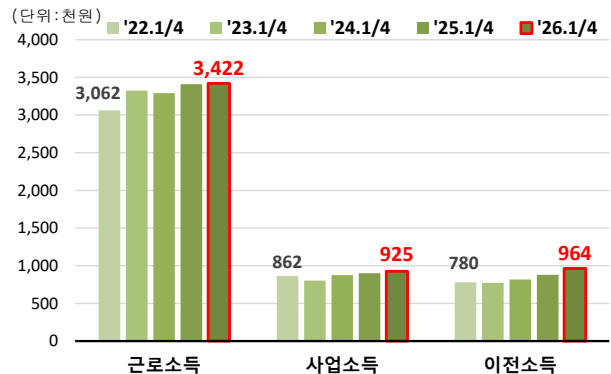
	금액					증감률		
	'25.1/4	구성비	'25.4/4	'26.1/4	구성비	'25.1/4	'25.4/4	'26.1/4
가 구 원 수 (명)	2.20	-	2.19	2.16	-	-	-	-
가 구 주 연 령 (세)	53.4	-	53.4	53.7	-	-	-	-
소 득	5,351	100.0	5,422	5,481	100.0	4.5	4.0	2.4
경 상 소 득	5,253	98.2	5,315	5,377	98.1	4.2	4.1	2.4
근 로 소 득	3,412	63.8	3,369	3,422	62.4	3.7	3.9	0.3
사 업 소 득	902	16.9	1,124	925	16.9	3.0	3.0	2.6
재 산 소 득 *	60	1.1	57	66	1.2	6.2	-8.9	9.1
이 전 소 득	879	16.4	766	964	17.6	7.5	7.9	9.7
공 적 이 전	634	11.8	528	683	12.5	9.9	5.4	7.8
사 적 이 전	245	4.6	237	281	5.1	1.8	14.1	14.6
비 경 상 소 득 *	98	1.8	107	104	1.9	21.1	-3.5	5.8

주: '\*' 표시는 상대표준오차(RSE)가 높아 이용 시 유의

<그림 1-1> 소득 증감률 추이



<그림 1-2> 주요 소득별 추이



## 2. 소비지출 동향

□ 2026년 1/4분기 가구당 월평균 소비지출은 310만 5천 원으로 전년동분기대비 5.3% 증가(실질소비지출 3.1% 증가)

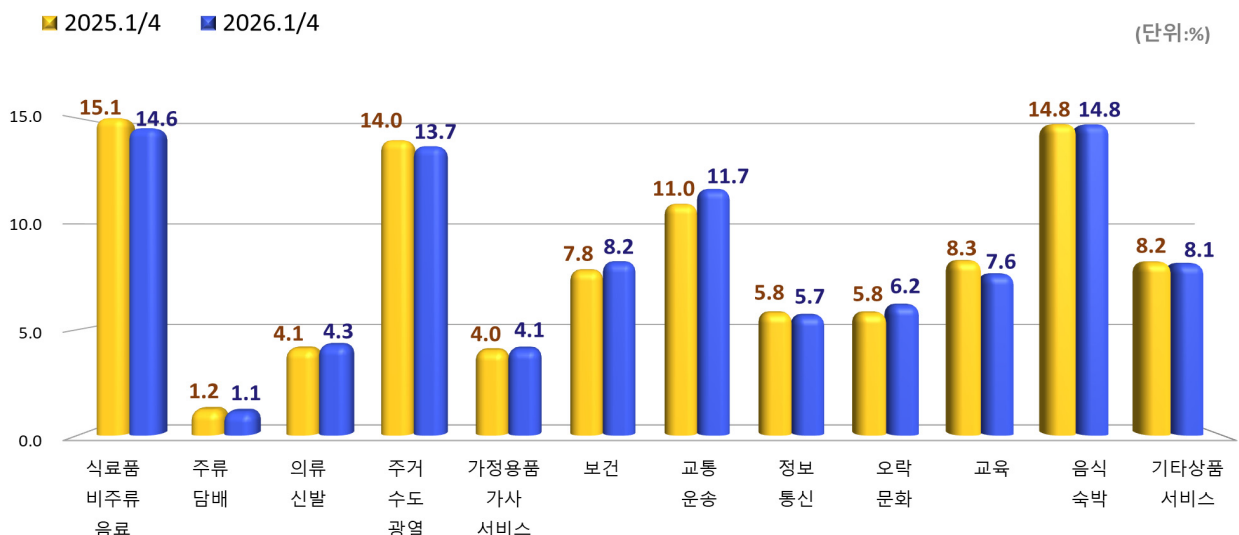
- 교통·운송(12.1%), 보건(10.4%), 음식·숙박(5.1%), 오락·문화(12.0%) 등에서 지출 증가
- 교육(-2.9%), 주류·담배(-2.8%) 에서 지출 감소

<표 2> 가구당 월평균 소비지출

(단위: 천원, %, 전년동분기대비)

	금액					증감률			
	'25.1/4	구성비	'25.4/4	'26.1/4	구성비	'25.1/4	'25.4/4	'26.1/4	실질
소 비 지 출	2,950	100.0	3,008	3,105	100.0	1.4	3.6	5.3	3.1
식료품·비주류음료	444	15.1	473	452	14.6	2.6	5.1	1.9	0.2
주 류 · 담 배	35	1.2	37	34	1.1	-4.3	1.1	-2.8	-3.4
의 류 · 신 발	121	4.1	178	133	4.3	-4.7	4.5	9.6	7.2
주 거 · 수 도 · 광 열	413	14.0	347	426	13.7	5.8	-0.4	3.1	1.8
가 정 용 품 · 가 사 서 비 스	119	4.0	121	127	4.1	0.8	-0.8	7.3	4.3
보 건	231	7.8	233	255	8.2	2.2	-3.3	10.4	9.0
교 통 · 운 송	323	11.0	356	362	11.7	-3.7	10.4	12.1	9.4
정 보 통 신	171	5.8	168	176	5.7	0.0	3.6	3.0	1.9
오 락 · 문 화	171	5.8	181	191	6.2	0.0	0.8	12.0	9.8
교 육	244	8.3	177	237	7.6	-0.1	-2.4	-2.9	-4.3
음 식 · 숙 박	436	14.8	478	458	14.8	2.1	5.0	5.1	2.2
기 타 상 품 · 서 비 스	242	8.2	259	252	8.1	5.6	10.9	4.4	-0.5

<그림 2> 소비지출 구성비



# < 2026년 1/4분기 가구당 월평균 소비지출 12대 비목별 동향 >

## 1) 식료품·비주류음료 (↑)

- 식료품·비주류음료 지출은 45만 2천원으로 전년동분기대비 1.9% 증가
  - 과일 및 과일가공품(-4.4%), 채소 및 채소가공품(-5.4%) 등 지출은 감소했으나, 당류 및 과자류(10.1%), 빵 및 떡류(7.5%), 건강보조식품(7.7%) 등 지출은 증가

(단위: 천원, %, 전년동분기대비)

	금액					증감률			
	'25.1/4	구성비	'25.4/4	'26.1/4	구성비	'25.1/4	'25.4/4	'26.1/4	실질
식료품·비주류음료	444	100.0	473	452	100.0	2.6	5.1	1.9	0.2
·곡물	14	3.2	22	15	3.4	1.1	9.6	9.1	3.7
·곡물가공품	21	4.8	21	22	4.8	2.1	0.4	0.8	-4.2
·빵 및 떡류	32	7.2	35	34	7.5	4.2	8.7	7.5	2.2
·육류	66	14.9	68	68	15.1	0.6	14.1	2.8	-1.9
·육류가공품	18	4.0	18	19	4.3	0.0	8.5	7.9	2.9
·신선수산물	22	4.9	24	22	4.8	4.5	8.3	-0.7	-5.6
·유제품 및 알	31	6.9	30	32	7.0	1.5	-2.9	3.7	0.2
·과일 및 과일가공품	52	11.8	46	50	11.0	1.8	5.7	-4.4	-2.0
·채소 및 채소가공품	41	9.2	47	38	8.5	3.3	-4.1	-5.4	2.2
·당류 및 과자류	29	6.5	30	32	7.0	-0.8	1.9	10.1	6.8
·기타 식품 <sup>1)</sup>	28	6.2	28	27	6.0	3.4	-1.7	-1.5	-4.1
·주스 및 기타 음료	14	3.1	14	13	3.0	4.8	-9.6	-3.2	-4.8
·건강보조식품	29	6.6	32	32	7.0	4.0	20.3	7.7	8.0

주: 1) 기타식품: 즉석·동결식품, 반찬류, 김치, 죽 및 스프, 이유식 등

## 2) 주류·담배 (↓)

- 주류·담배 지출은 3만 4천원으로 전년동분기대비 2.8% 감소
  - 담배(1.2%) 지출은 증가했으나, 주류(-7.5%) 지출은 감소

(단위: 천원, %, 전년동분기대비)

	금액					증감률			
	'25.1/4	구성비	'25.4/4	'26.1/4	구성비	'25.1/4	'25.4/4	'26.1/4	실질
주류·담배	35	100.0	37	34	100.0	-4.3	1.1	-2.8	-3.4
·주류	16	46.2	17	15	44.0	-4.1	-1.7	-7.5	-9.0
·담배	19	53.8	20	19	56.0	-4.4	3.6	1.2	1.5

## 3) 의류·신발 (↑)

- 의류·신발 지출은 13만 3천원으로 전년동분기대비 9.6% 증가
  - 직물 및 외의(9.7%), 신발(15.0%) 등 대부분 지출 증가

(단위: 천원, %, 전년동분기대비)

	금액					증감률			
	'25.1/4	구성비	'25.4/4	'26.1/4	구성비	'25.1/4	'25.4/4	'26.1/4	실질
의류·신발	121	100.0	178	133	100.0	-4.7	4.5	9.6	7.2
·직물 및 외의	85	70.4	133	94	70.5	-5.3	6.8	9.7	7.1
·신발	18	14.6	22	20	15.4	-9.2	-4.7	15.0	14.3

#### 4) 주거·수도·광열(↑)

- 주거·수도·광열 지출은 42만 6천원으로 전년동분기대비 3.1% 증가
  - 연료비(-2.9%) 지출은 감소했으나, 월세 등 실제주거비(5.1%), 주택유지 및 수선(28.3%), 기타주거관련서비스(7.4%) 등 지출은 증가

(단위: 천원, %, 전년동분기대비)

	금액					증감률			
	'25.1/4	구성비	'25.4/4	'26.1/4	구성비	'25.1/4	'25.4/4	'26.1/4	실질
주거·수도·광열	413	100.0	347	426	100.0	5.8	-0.4	3.1	1.8
·실제주거비	123	29.7	129	129	30.3	6.2	3.3	5.1	4.2
·주택유지 및 수선	22	5.2	24	28	6.5	-5.2	-23.4	28.3	25.7
·상하수도및폐기물처리	26	6.3	24	26	6.2	1.4	0.9	1.2	-3.4
·기타주거관련서비스 <sup>1)</sup>	70	17.0	72	75	17.7	5.7	1.5	7.4	3.5
·연료비	172	41.7	98	167	39.3	7.9	0.7	-2.9	-2.9

주: 1) 기타주거관련서비스: 공동주택관리비 및 주거를 위한 기타 서비스비용

#### 5) 가정용품·가사서비스(↑)

- 가정용품·가사서비스 지출은 12만 7천원으로 전년동분기대비 7.3% 증가
  - 가전 및 가정용기기(-8.2%), 가사용품(-1.1%) 등 지출은 감소했으나, 가구 및 조명(36.6%), 가정용섬유(25.7%), 가사서비스(8.6%) 등 지출은 증가

(단위: 천원, %, 전년동분기대비)

	금액					증감률			
	'25.1/4	구성비	'25.4/4	'26.1/4	구성비	'25.1/4	'25.4/4	'26.1/4	실질
가정용품·가사서비스	119	100.0	121	127	100.0	0.8	-0.8	7.3	4.3
·가구 및 조명	19	16.3	17	26	20.8	4.2	10.2	36.6	32.9
·가정용섬유	7	6.1	9	9	7.2	-9.9	-3.4	25.7	25.3
·가전및가정용기기	35	29.3	32	32	25.1	6.3	6.0	-8.2	-10.1
·가사용품	10	8.7	10	10	8.0	-6.7	-11.9	-1.1	-4.0
·가사서비스	11	9.6	12	12	9.7	-10.1	-29.3	8.6	4.7

#### 6) 보건(↑)

- 보건 지출은 25만 5천원으로 전년동분기대비 10.4% 증가
  - 치과서비스(-0.9%) 지출은 감소했으나, 외래의료서비스(12.6%), 입원 서비스(18.9%), 의약품(8.0%) 등 지출은 증가

(단위: 천원, %, 전년동분기대비)

	금액					증감률			
	'25.1/4	구성비	'25.4/4	'26.1/4	구성비	'25.1/4	'25.4/4	'26.1/4	실질
보	231	100.0	233	255	100.0	2.2	-3.3	10.4	9.0
·의약품	38	16.3	40	41	15.9	-0.4	1.8	8.0	8.4
·보건의료용품및기구	13	5.6	11	13	5.3	8.8	-21.2	3.2	3.6
·외래의료서비스	86	37.3	92	97	38.0	1.8	4.2	12.6	10.4
·치과서비스	38	16.6	35	38	14.9	-8.1	-15.3	-0.9	-3.4
·입원서비스	46	19.8	43	54	21.3	19.7	-9.0	18.9	16.5

## 7) 교통·운송(↑)

- 교통·운송 지출은 36만 2천원으로 전년동분기대비 12.1% 증가
  - 육상운송(-1.0%) 등 지출은 감소했으나, 자동차구입(29.6%), 운송기구 연료비(5.3%), 기타운송(4.2%) 등 지출은 증가

(단위: 천원, %, 전년동분기대비)

	금액					증감률			
	'25.1/4	구성비	'25.4/4	'26.1/4	구성비	'25.1/4	'25.4/4	'26.1/4	실질
교 통 · 운 송	323	100.0	356	362	100.0	-3.7	10.4	12.1	9.4
· 자 동 차 구 입	96	29.7	109	124	34.3	-12.0	28.3	29.6	28.6
· 운 송 기 구 연 료 비	103	31.7	111	108	29.8	1.2	4.0	5.3	2.7
· 육 상 운 송	23	7.0	23	23	6.2	9.2	-5.2	-1.0	-3.5
·기 타 운 송 <sup>1)</sup>	31	9.6	34	32	8.9	-13.0	0.0	4.2	2.3

주: 1) 기타운송: 항공요금, 기타여객서비스 및 혼합교통 이용에 따른 서비스 비용

## 8) 정보통신(↑)

- 정보통신 지출은 17만 6천원으로 전년동분기대비 3.0% 증가
  - 통신장비(-0.2%) 지출은 감소했으나, 정보처리장치 및 기록매체(13.1%), 통신서비스(1.0%), 영상음향기기(6.1%) 등 지출은 증가

(단위: 천원, %, 전년동분기대비)

	금액					증감률			
	'25.1/4	구성비	'25.4/4	'26.1/4	구성비	'25.1/4	'25.4/4	'26.1/4	실질
정 보 통 신	171	100.0	168	176	100.0	0.0	3.6	3.0	1.9
· 통 신 장 비	26	15.0	25	26	14.5	-11.4	-0.5	-0.2	-1.9
· 통 신 서 비 스 <sup>1)</sup>	99	58.0	101	100	56.8	-1.3	-0.2	1.0	0.9
· 영 상 음 향 기 기	8	4.8	7	9	4.9	55.4	27.6	6.1	9.4
· 정 보 처 리 장 치 및 기 록 매 체	16	9.6	11	19	10.5	4.1	33.1	13.1	4.2
· 방 송 및 시 청 각 콘 텐 츠 이 용	20	11.6	20	20	11.5	0.3	2.4	2.3	1.1

주: 1) 통신서비스: 일반전화요금, 이동전화요금, 인터넷 이용료, 기타통신관련 비용(통신장비 수리비 등)

## 9) 오락·문화(↑)

- 오락·문화 지출은 19만 1천원으로 전년동분기대비 12.0% 증가
  - 게임, 장난감 및 취미용품(-4.5%) 등 지출은 감소했으나, 단체 및 해외여행비(21.0%), 반려동물 및 관련용품(27.2%), 운동 및 오락서비스(1.3%) 등 지출은 증가

(단위: 천원, %, 전년동분기대비)

	금액					증감률			
	'25.1/4	구성비	'25.4/4	'26.1/4	구성비	'25.1/4	'25.4/4	'26.1/4	실질
오 락 · 문 화	171	100.0	181	191	100.0	0.0	0.8	12.0	9.8
· 게 임, 장 난 감 및 취 미 용 품	11	6.3	13	10	5.4	14.0	-8.2	-4.5	-6.3
· 반 려 동 물 및 관 련 용 품	9	5.3	12	12	6.1	7.8	42.2	27.2	24.2
· 운 동 및 오 락 서 비 스	27	16.0	35	28	14.5	0.1	6.8	1.3	0.6
· 문 화 서 비 스	17	10.2	18	17	9.0	2.3	1.0	-1.8	-3.1
· 서 적	13	7.5	10	14	7.1	-5.6	-1.8	4.7	0.9
· 단 체 및 국 외 여 행 비	66	38.4	65	79	41.5	2.0	2.5	21.0	15.7

## 10) 교육(↓)

- 교육 지출은 23만 7천원으로 전년동분기대비 2.9% 감소
- 학원·보습교육(1.4%) 지출은 증가했으나, 정규교육(-10.9%), 기타교육(-24.3%) 지출은 감소

(단위: 천원, %, 전년동분기대비)

	금액					증감률			
	'25.1/4	구성비	'25.4/4	'26.1/4	구성비	'25.1/4	'25.4/4	'26.1/4	실질
교육	244	100.0	177	237	100.0	-0.1	-2.4	-2.9	-4.3
·정규교육	76	31.2	6	68	28.6	2.3	-19.9	-10.9	-11.6
·학원·보습교육	163	66.9	165	166	69.9	-0.7	-1.1	1.4	-0.3
·기타교육 <sup>1)</sup>	5	1.9	6	3	1.4	-14.4	-14.5	-24.3	-25.0

주: 1) 기타교육: 학교보충교육비, 평생교육원 등 교육훈련 및 연수서비스

## 11) 음식·숙박(↑)

- 음식·숙박 지출은 45만 8천원으로 전년동분기대비 5.1% 증가
- 외식 등 식사비(5.3%), 숙박비(2.4%) 지출 모두 증가

(단위: 천원, %, 전년동분기대비)

	금액					증감률			
	'25.1/4	구성비	'25.4/4	'26.1/4	구성비	'25.1/4	'25.4/4	'26.1/4	실질
음식·숙박	436	100.0	478	458	100.0	2.1	5.0	5.1	2.2
·식사비 <sup>1)</sup>	417	95.7	461	439	95.8	2.5	4.9	5.3	2.3
·숙박비	19	4.3	16	19	4.2	-6.8	6.5	2.4	-0.5

주: 1) 식사비는 외식비(음식점의 배달음식 포함), 단체제공식, 주점·커피숍 포함

## 12) 기타상품·서비스(↑)

- 기타상품·서비스 지출은 25만 2천원으로 전년동분기대비 4.4% 증가
- 기타서비스(-18.3%), 기타개인용품(-10.7%) 지출은 감소했으나, 보험(9.9%), 복지시설(39.3%), 위생 및 이미용용품(3.6%) 등 지출은 증가

(단위: 천원, %, 전년동분기대비)

	금액					증감률			
	'25.1/4	구성비	'25.4/4	'26.1/4	구성비	'25.1/4	'25.4/4	'26.1/4	실질
기타상품·서비스	242	100.0	259	252	100.0	5.6	10.9	4.4	-0.5
·보험	96	39.8	98	106	41.9	8.5	8.5	9.9	-2.2
·이미용서비스	37	15.2	37	38	14.9	1.3	5.2	2.2	-0.2
·위생및이미용용품	47	19.6	51	49	19.4	2.1	5.5	3.6	0.9
·기타개인용품 <sup>1)</sup>	16	6.7	16	14	5.7	9.4	29.7	-10.7	-13.4
·복지시설	9	3.5	9	12	4.7	14.5	29.8	39.3	28.7
·기타서비스 <sup>2)</sup>	30	12.5	40	25	9.8	2.2	18.9	-18.3	-24.5

주: 1) 기타개인용품: 가방, 우산, 종교용품 등 구입 및 관련 서비스 비용

2) 기타서비스: 혼례 및 장례례비, 부동산·일반·법무행정 수수료 등

### 3. 비소비지출 동향

□ 2026년 1/4분기 가구당 월평균 비소비지출은 113만 7천원으로 전년동분기대비 1.2% 증가

○ 이자비용(6.6%), 사회보험(2.8%) 등에서 지출 증가

<표 3> 가구당 월평균 비소비지출

(단위: 천원, %, 전년동분기대비)

	금액				증감률		
	'25.1/4	'25.4/4	'26.1/4	구성비	'25.1/4	'25.4/4	'26.1/4
비 소 비 지 출	1,123	1,073	1,137	100.0	4.4	6.5	1.2
경 상 조 세	250	227	253	22.2	14.0	11.5	1.3
비 경 상 조 세*	16	14	26	2.3	-7.4	-55.4	65.8
연 금 기 여 금	146	148	148	13.0	-0.2	-1.8	1.1
사 회 보 험	179	182	184	16.2	1.5	-1.5	2.8
이 자 비 용	128	134	137	12.0	-6.9	11.0	6.6
가 구 간 이 전 지 출	294	262	285	25.0	5.1	22.7	-3.2
비영리단체로 이전지출	111	106	105	9.2	10.4	3.8	-4.9

주: '\*' 표시는 상대표준오차(RSE)가 높아 이용 시 유의

### 4. 가계수지 동향

□ 2026년 1/4분기 가구당 월평균 처분가능소득은 434만 4천원으로 전년동분기대비 2.7% 증가

○ 흑자액은 123만 9천원으로 전년동분기대비 3.1% 감소

○ 흑자율은 28.5%로 전년동분기대비 1.7%p 하락

○ 평균소비성향은 71.5%로 전년동분기대비 1.7%p 상승

<표 4> 가구당 월평균 흑자액 및 평균소비성향

(단위: 천원, %, 전년동분기대비)

	금액			증감(률)		
	'25.1/4	'25.4/4	'26.1/4	'25.1/4	'25.4/4	'26.1/4
처 분 가 능 소 득 <sup>1)</sup>	4,228	4,349	4,344	4.5	3.4	2.7
흑 자 액 <sup>2)</sup>	1,279	1,340	1,239	12.3	2.7	-3.1
흑 자 율 (%) <sup>3)</sup>	30.2	30.8	28.5	2.1p	-0.2p	-1.7p
평 균 소 비 성 향 (%) <sup>4)</sup>	69.8	69.2	71.5	-2.1p	0.2p	1.7p

주: 1) 처분가능소득 = 소득-비소비지출

2) 흑자액 = 처분가능소득-소비지출

3) 흑자율 = (흑자액/처분가능소득)×100

4) 평균소비성향 = (소비지출/처분가능소득)×100

## 5. 소득 5분위별 가계수지

- 2026년 1/4분기 소득 1분위 가구의 월평균 소득은 117만원으로 전년동분기대비 2.7% 증가, 소득 5분위 가구의 월평균 소득은 1,237만 8천원으로 전년동분기대비 4.2% 증가
- 1분위 가구의 처분가능소득은 93만 8천원으로 전년동분기대비 1.9% 증가
  - 평균소비성향은 155.3%로 전년동분기대비 7.7%p 상승
- 5분위 가구의 처분가능소득은 964만 5천원으로 전년동분기대비 5.1% 증가
  - 평균소비성향은 57.7%로 전년동분기대비 1.0%p 상승

<표 5> 소득 5분위별 가계수지(2026. 1/4)

(단위: 천원, %, 전년동분기대비)

	1분위		2분위		3분위		4분위		5분위	
	증감(률)	증감(률)	증감(률)	증감(률)	증감(률)	증감(률)	증감(률)	증감(률)	증감(률)	
가 구 원 수 (명)	1.35	-	1.69	-	2.11	-	2.58	-	3.09	-
가 구 주 연 령 (세)	62.2	-	55.3	-	50.9	-	50.4	-	49.6	-
소 득	1,170	2.7	2,799	1.5	4,442	1.2	6,611	0.5	12,378	4.2
경 상 소 득	1,155	2.5	2,770	1.5	4,409	1.6	6,535	0.6	12,011	3.8
근 로 소 득	249	3.4	1,350	-4.7	2,701	2.1	4,199	-3.5	8,608	2.5
사 업 소 득	119	26.7	496	13.0	779	-3.5	1,313	6.7	1,919	-1.1
재 산 소 득 *	14	0.3	48	21.7	67	52.8	60	23.4	139	-10.3
이 전 소 득	773	-0.6	876	5.0	863	2.4	963	11.4	1,346	25.1
공 적 이 전	550	-2.2	629	6.4	637	3.2	699	15.2	901	13.8
사 적 이 전	222	3.7	248	1.6	226	0.1	264	2.4	445	56.4
비 경 상 소 득 *	16	12.3	29	-1.5	33	-36.2	76	-10.5	367	17.6
가 계 지 출	1,689	7.1	2,548	5.5	3,623	3.0	5,047	2.1	8,298	4.9
소 비 지 출	1,457	7.3	2,058	5.7	2,768	3.8	3,674	2.9	5,566	6.9
비 소 비 지 출	232	5.7	491	4.7	855	0.4	1,372	0.2	2,733	1.1
처 분 가 능 소 득 <sup>1)</sup>	938	1.9	2,309	0.8	3,588	1.4	5,239	0.6	9,645	5.1
흑 자 액 <sup>2)</sup>	-519	-18.5	251	-27.0	819	-6.1	1,564	-4.5	4,080	2.6
흑 자 율(%) <sup>3)</sup>	-55.3	-7.7p	10.9	-4.1p	22.8	-1.8p	29.9	-1.6p	42.3	-1.0p
평균소비성향(%) <sup>4)</sup>	155.3	7.7p	89.1	4.1p	77.2	1.8p	70.1	1.6p	57.7	1.0p

주: 1) 처분가능소득 = 소득-비소비지출

2) 흑자액 = 처분가능소득-소비지출

3) 흑자율 = (흑자액/처분가능소득)×100

4) 평균소비성향 = (소비지출/처분가능소득)×100

\* 표시는 상대표준오차(RSE)가 높아 이용 시 유의

□ 2026년 1/4분기 소득 1분위 가구의 월평균 소비지출은 145만 7천원으로 전년동분기대비 7.3% 증가, 소득 5분위 가구의 월평균 소비지출은 556만 6천원으로 6.9% 증가

- 1분위 가구의 소비지출 비중은 주거·수도·광열(21.7%), 식료품·비주류음료(20.8%), 음식·숙박(11.8%) 순이고,
- 5분위 가구의 소비지출 비중은 교통·운송(14.7%), 음식·숙박(14.1%), 식료품·비주류음료(11.6%) 순임

<표 6> 소득 5분위별 소비지출(2026. 1/4)

(단위: 천원, %, 전년동분기대비)

	1분위		2분위		3분위		4분위		5분위	
	증감률		증감률		증감률		증감률		증감률	
가 구 원 수 (명)	1.35	-	1.69	-	2.11	-	2.58	-	3.09	-
가 구 주 연 령 (세)	62.2	-	55.3	-	50.9	-	50.4	-	49.6	-
소 비 지 출	1,457	7.3	2,058	5.7	2,768	3.8	3,674	2.9	5,566	6.9
식료품·비주류음료	303	5.0	363	4.8	423	-0.7	525	1.3	648	1.1
주 류 · 담 배	23	-10.5	26	-14.8	35	-7.7	44	14.7	43	-1.1
의 류 · 신 발	47	11.0	76	3.6	120	13.5	161	5.6	259	12.0
주 거 · 수 도 · 광 열	317	0.6	373	-0.2	421	5.4	441	-0.3	577	8.1
가 정 용 품 · 가 사 서 비 스	47	-4.7	71	-3.8	103	8.1	176	12.3	239	9.8
보 건	168	7.9	204	17.1	227	12.1	277	4.0	398	12.2
교 통 · 운 송	116	37.0	179	0.1	295	11.7	403	11.1	819	12.7
정 보 통 신	75	-1.9	126	4.8	182	7.7	214	-2.1	285	4.8
오 락 · 문 화	62	25.9	98	17.9	151	8.7	235	26.5	411	3.3
교 육	26	2.4	76	10.8	160	-5.7	299	-19.0	624	6.3
음 식 · 숙 박	172	10.6	299	6.8	438	4.0	595	3.6	787	5.2
기 타 상 품 · 서 비 스	101	12.0	167	16.3	214	-10.1	305	6.3	475	5.4

<그림 3> 소득 5분위별 소비지출 구성비(2026. 1/4)



\* 기타: 주류·담배, 가정용품·가사서비스, 기타상품·서비스 포함

## 1. 전국가구(명목)

1.1. 전국가구 가계수지 추이 .....	13
1.2. 전국가구 가계수지 증감률 추이 .....	16
1.3. 전국가구 가계수지 구성비 추이 .....	18
1.4. 전국가구 소비지출 구성비 추이 .....	20
1.5. 전국가구 소득 5분위별 가계수지 .....	21
1.6. 전국가구 소득 5분위별 소득점유율 및 경계값 추이 .....	22
1.7. 전국가구 소득 5분위별 적자가구 비율 추이 .....	23
1.8. 전국가구 가구원수별 가계수지 .....	24
1.9. 전국가구 가계수지 중앙값 추이 .....	25
1.10. 전국가구 가구특성 .....	26

## 2. 전국가구(실질)

2.1. 전국가구 실질 가계수지 증감률 추이 .....	28
--------------------------------	----

## 3. 전국가구(2인이상 비농림어가, 명목)

3.1. 전국가구 가계수지 추이 .....	30
3.2. 전국가구 가계수지 증감률 추이 .....	32

## 4. 도시근로자가구(명목)

4.1. 도시근로자가구 가계수지 추이 .....	34
4.2. 도시근로자가구 가계수지 증감률 추이 .....	36
4.3. 도시근로자가구 가구원수별 가계수지 .....	38



# 1.1. 전국가구 가계수지 추이(요약)

(단위: 천원, %, %p, 전년동분기대비)

구분	소득 (A)	가계지출			처분 가능소득 (D=A-C)		흑자액 (E=D-B)		흑자율 (E/D × 100)		평균 소비성향 (B/D × 100)		
		소비지출 (B)	비소비 지출(C)	증감률	증감률	증감률	증감	증감					
2016	1/4	3,825	2,977	2,251	726	3,099	0.0	848	1.8	27.4	0.5	72.6	-0.5
	2/4	3,636	2,796	2,123	673	2,963	0.2	840	1.1	28.4	0.2	71.6	-0.2
	3/4	3,751	2,899	2,181	717	3,034	-0.5	852	-0.3	28.1	0.0	71.9	0.0
	4/4	3,635	2,761	2,105	655	2,980	-0.9	875	6.6	29.4	2.1	70.6	-2.1
2017	1/4	3,813	-	-	701	3,112	0.4	-	-	-	-	-	-
	2/4	3,617	-	-	677	2,941	-0.8	-	-	-	-	-	-
	3/4	3,766	-	-	724	3,041	0.3	-	-	-	-	-	-
	4/4	3,698	-	-	727	2,972	-0.3	-	-	-	-	-	-
2018	1/4	3,888	-	-	817	3,071	-1.3	-	-	-	-	-	-
	2/4	3,716	-	-	776	2,940	0.0	-	-	-	-	-	-
	3/4	3,898	-	-	878	3,020	-0.7	-	-	-	-	-	-
	4/4	3,780	-	-	790	2,991	0.6	-	-	-	-	-	-
2019 <sup>a</sup>	1/4	3,950	-	-	898	3,052	-0.6	-	-	-	-	-	-
	2/4	3,857	-	-	846	3,011	2.4	-	-	-	-	-	-
	3/4	4,009	-	-	948	3,062	1.4	-	-	-	-	-	-
	4/4	3,926	-	-	866	3,060	2.3	-	-	-	-	-	-
2019 <sup>b</sup>	1/4	4,272	3,459	2,545	914	3,358	-	813	-	24.2	-	75.8	-
	2/4	4,169	3,191	2,357	834	3,335	-	977	-	29.3	-	70.7	-
	3/4	4,302	3,387	2,468	919	3,383	-	915	-	27.1	-	72.9	-
	4/4	4,285	3,288	2,465	823	3,462	-	997	-	28.8	-	71.2	-
2020	1/4	4,366	3,264	2,380	885	3,482	3.7	1,102	35.5	31.7	7.4	68.3	-7.4
	2/4	4,315	3,181	2,385	796	3,519	5.5	1,134	16.0	32.2	2.9	67.8	-2.9
	3/4	4,377	3,284	2,426	858	3,519	4.0	1,093	19.4	31.1	4.0	68.9	-4.0
	4/4	4,362	3,227	2,408	820	3,542	2.3	1,134	13.7	32.0	3.2	68.0	-3.2
2021	1/4	4,384	3,292	2,419	873	3,511	0.8	1,092	-0.9	31.1	-0.5	68.9	0.5
	2/4	4,287	3,308	2,475	833	3,454	-1.9	979	-13.7	28.3	-3.9	71.7	3.9
	3/4	4,729	3,500	2,544	956	3,773	7.2	1,229	12.4	32.6	1.5	67.4	-1.5
	4/4	4,642	3,406	2,547	859	3,783	6.8	1,236	9.0	32.7	0.7	67.3	-0.7
2022	1/4	4,825	3,496	2,531	965	3,860	10.0	1,329	21.7	34.4	3.3	65.6	-3.3
	2/4	4,831	3,508	2,619	888	3,943	14.2	1,323	35.2	33.6	5.2	66.4	-5.2
	3/4	4,869	3,721	2,702	1,018	3,850	2.0	1,148	-6.6	29.8	-2.8	70.2	2.8
	4/4	4,834	3,625	2,697	928	3,905	3.2	1,209	-2.3	30.9	-1.7	69.1	1.7
2023	1/4	5,054	3,885	2,822	1,063	3,991	3.4	1,169	-12.1	29.3	-5.1	70.7	5.1
	2/4	4,793	3,652	2,691	962	3,831	-2.8	1,141	-13.8	29.8	-3.8	70.2	3.8
	3/4	5,033	3,871	2,808	1,062	3,970	3.1	1,162	1.2	29.3	-0.5	70.7	0.5
	4/4	5,024	3,813	2,833	980	4,044	3.5	1,210	0.1	29.9	-1.0	70.1	1.0
2024	1/4	5,122	3,984	2,908	1,076	4,046	1.4	1,138	-2.6	28.1	-1.2	71.9	1.2
	2/4	4,961	3,811	2,813	997	3,964	3.5	1,151	0.9	29.0	-0.7	71.0	0.7
	3/4	5,255	3,975	2,907	1,068	4,188	5.5	1,280	10.2	30.6	1.3	69.4	-1.3
	4/4	5,215	3,910	2,903	1,008	4,207	4.0	1,305	7.8	31.0	1.1	69.0	-1.1
2025	1/4	5,351	4,072	2,950	1,123	4,228	4.5	1,279	12.3	30.2	2.1	69.8	-2.1
	2/4	5,065	3,876	2,836	1,040	4,024	1.5	1,188	3.3	29.5	0.5	70.5	-0.5
	3/4	5,439	4,002	2,944	1,058	4,381	4.6	1,437	12.2	32.8	2.2	67.2	-2.2
	4/4	5,422	4,081	3,008	1,073	4,349	3.4	1,340	2.7	30.8	-0.2	69.2	0.2
2026	1/4	5,481	4,241	3,105	1,137	4,344	2.7	1,239	-3.1	28.5	-1.7	71.5	1.7

주 1) 2019<sup>a</sup>: 가계동향조사(소득부문), 2019<sup>b</sup>: 가계동향조사(통합)  
 2) 2019년 개편 이전 시계열은 비농림어가 대상  
 3) 2017~2018년 가계동향조사(지출부문)는 연간 단위로 조사

### 1.1. 전국가구 가계수지 추이

(단위: 천원)

구분		소득						비경상 소득	가계지출	소비지출	
		경상 소득	근로소득	사업소득	재산소득	이전소득	소비 지출			식료품 비주류 음료	
2016	1/4	3,825	3,645	2,460	702	18	466	180	2,977	2,251	313
	2/4	3,636	3,525	2,352	708	15	450	111	2,796	2,123	296
	3/4	3,751	3,651	2,475	715	14	447	99	2,899	2,181	332
	4/4	3,635	3,555	2,384	720	18	434	80	2,761	2,105	318
2017	1/4	3,813	3,638	2,432	700	19	487	175	-	-	-
	2/4	3,617	3,507	2,322	727	16	442	110	-	-	-
	3/4	3,766	3,686	2,471	750	16	447	80	-	-	-
	4/4	3,698	3,617	2,368	768	18	463	82	-	-	-
2018	1/4	3,888	3,850	2,546	726	19	559	39	-	-	-
	2/4	3,716	3,687	2,436	734	20	498	28	-	-	-
	3/4	3,898	3,859	2,578	731	17	534	39	-	-	-
	4/4	3,780	3,747	2,498	729	17	502	33	-	-	-
2019 <sup>a</sup>	1/4	3,950	3,926	2,577	708	14	627	25	-	-	-
	2/4	3,857	3,837	2,537	726	20	554	20	-	-	-
	3/4	4,009	3,991	2,692	704	17	579	18	-	-	-
	4/4	3,926	3,906	2,641	721	18	526	20	-	-	-
2019 <sup>b</sup>	1/4	4,272	4,188	2,767	774	34	612	84	3,459	2,545	350
	2/4	4,169	4,111	2,716	833	45	517	58	3,191	2,357	330
	3/4	4,302	4,247	2,791	853	28	576	55	3,387	2,468	370
	4/4	4,285	4,215	2,726	975	25	488	70	3,288	2,465	364
2020	1/4	4,366	4,253	2,816	779	38	620	113	3,264	2,380	385
	2/4	4,315	4,244	2,576	778	27	863	71	3,181	2,385	387
	3/4	4,377	4,308	2,781	853	31	642	70	3,284	2,426	433
	4/4	4,362	4,280	2,738	937	25	580	81	3,227	2,408	422
2021	1/4	4,384	4,300	2,778	767	33	723	83	3,292	2,419	412
	2/4	4,287	4,208	2,743	806	42	617	79	3,308	2,475	398
	3/4	4,729	4,666	2,954	885	24	804	63	3,500	2,544	461
	4/4	4,642	4,539	2,893	1,018	26	602	103	3,406	2,547	433
2022	1/4	4,825	4,737	3,062	862	32	780	88	3,496	2,531	417
	2/4	4,831	4,739	2,887	927	33	893	92	3,508	2,619	394
	3/4	4,869	4,788	3,114	991	30	652	81	3,721	2,702	437
	4/4	4,834	4,738	3,121	1,018	29	570	95	3,625	2,697	426
2023	1/4	5,054	4,941	3,326	804	38	773	113	3,885	2,822	408
	2/4	4,793	4,713	3,028	927	40	718	80	3,652	2,691	399
	3/4	5,033	4,971	3,223	984	35	729	62	3,871	2,808	461
	4/4	5,024	4,925	3,167	1,035	52	671	99	3,813	2,833	436
2024	1/4	5,122	5,041	3,291	875	57	818	81	3,984	2,908	433
	2/4	4,961	4,873	3,146	940	52	735	88	3,811	2,813	415
	3/4	5,255	5,154	3,329	987	54	784	102	3,975	2,907	462
	4/4	5,215	5,104	3,241	1,091	62	709	111	3,910	2,903	451
2025	1/4	5,351	5,253	3,412	902	60	879	98	4,072	2,950	444
	2/4	5,065	4,964	3,194	941	55	773	100	3,876	2,836	423
	3/4	5,439	5,332	3,367	989	53	923	107	4,002	2,944	457
	4/4	5,422	5,315	3,369	1,124	57	766	107	4,081	3,008	473
2026	1/4	5,481	5,377	3,422	925	66	964	104	4,241	3,105	452

주 1) 2019<sup>a</sup>: 가계동향조사(소득부문), 2019<sup>b</sup>: 가계동향조사(통합)

2) 2019년 개편 이전 시계열은 비농림어가 대상

3) 2017-2018년 가계동향조사(지출부문)는 연간 단위로 조사

# 1.1. 전국가구 가계수지 추이

(단위: 천원)

주류 담배	의류 신발	주거 수도 광열	가정용품 가사 서비스	보건	교통 운송	정보 통신	오락 문화	교육	음식 숙박	기타상품 서비스	비소비 지출
31	129	301	86	145	266	149	102	258	279	192	726
30	141	256	89	140	267	146	103	173	295	187	673
32	112	229	102	136	246	145	112	250	304	182	717
29	153	239	90	154	240	145	94	174	284	184	655
-	-	-	-	-	-	-	-	-	-	-	701
-	-	-	-	-	-	-	-	-	-	-	677
-	-	-	-	-	-	-	-	-	-	-	724
-	-	-	-	-	-	-	-	-	-	-	727
-	-	-	-	-	-	-	-	-	-	-	817
-	-	-	-	-	-	-	-	-	-	-	776
-	-	-	-	-	-	-	-	-	-	-	878
-	-	-	-	-	-	-	-	-	-	-	790
-	-	-	-	-	-	-	-	-	-	-	898
-	-	-	-	-	-	-	-	-	-	-	846
-	-	-	-	-	-	-	-	-	-	-	948
-	-	-	-	-	-	-	-	-	-	-	866
36	135	321	117	188	286	160	153	258	335	205	914
36	144	265	118	178	266	154	147	165	343	211	834
37	111	251	109	175	308	160	149	243	354	200	919
34	163	273	115	188	324	161	131	153	350	209	823
34	97	318	103	199	279	160	109	188	300	207	885
39	135	284	142	189	297	162	97	114	332	207	796
40	96	263	130	190	272	168	93	207	335	199	858
36	144	279	127	203	306	163	87	127	309	204	820
36	107	340	118	188	271	170	87	202	292	195	873
40	129	306	133	208	296	162	104	150	343	207	833
42	106	269	140	192	287	172	97	221	353	202	956
38	161	279	128	205	296	169	103	154	362	219	859
36	113	348	106	202	279	168	97	230	333	203	965
38	145	296	120	211	331	162	137	166	402	216	888
42	122	269	127	197	312	174	138	239	434	211	1,018
39	164	296	114	205	345	171	136	176	415	210	928
37	125	388	111	218	339	176	148	239	404	230	1,063
38	142	318	117	198	338	160	163	171	426	222	962
41	116	290	119	202	327	170	171	256	443	213	1,062
38	171	324	127	226	357	168	155	177	433	223	980
37	127	390	118	226	336	171	171	244	427	229	1,076
37	151	340	127	211	361	163	171	174	442	221	997
40	114	327	127	221	312	163	188	253	468	232	1,068
37	170	349	122	241	323	162	179	181	455	234	1,008
35	121	413	119	231	323	171	171	244	436	242	1,123
37	145	347	114	220	340	161	171	173	457	250	1,040
40	118	334	125	229	326	168	177	237	487	246	1,058
37	178	347	121	233	356	168	181	177	478	259	1,073
34	133	426	127	255	362	176	191	237	458	252	1,137

## 1.2. 전국가구 가계수지 증감률 추이

(단위: %, 전년동분기대비)

구분		소득	경상소득					비경상소득	가계지출	소비지출	
			근로소득	사업소득	재산소득	이전소득	소비지출			식료품비주류음료	
2016	1/4	-0.1	-0.3	-0.8	1.8	-17.0	0.1	4.7	-0.6	-0.7	-1.0
	2/4	0.3	1.1	1.6	-1.6	1.7	3.1	-20.6	0.0	-0.1	-4.0
	3/4	-0.3	0.3	1.2	-1.0	-21.0	-1.7	-18.9	-0.3	-0.6	-3.8
	4/4	-0.9	0.3	-0.3	0.5	10.4	2.8	-35.5	-3.1	-3.7	2.2
2017	1/4	-0.3	-0.2	-1.1	-0.2	6.2	4.7	-2.6	-	-	-
	2/4	-0.5	-0.5	-1.3	2.7	7.1	-1.8	-0.9	-	-	-
	3/4	0.4	0.9	-0.1	4.9	17.1	0.1	-19.4	-	-	-
	4/4	1.7	1.7	-0.7	6.7	-0.6	6.8	2.2	-	-	-
2018	1/4	2.0	5.8	4.7	3.7	2.1	14.6	-78.0	-	-	-
	2/4	2.7	5.1	4.9	1.0	21.7	12.7	-74.1	-	-	-
	3/4	3.5	4.7	4.3	-2.6	4.2	19.2	-51.1	-	-	-
	4/4	2.2	3.6	5.5	-5.0	-2.2	8.3	-59.4	-	-	-
2019 <sup>a</sup>	1/4	1.6	2.0	1.2	-2.5	-25.1	12.2	-36.0	-	-	-
	2/4	3.8	4.1	4.2	-1.1	0.8	11.3	-30.2	-	-	-
	3/4	2.8	3.4	4.4	-3.7	-1.0	8.5	-53.9	-	-	-
	4/4	3.9	4.2	5.7	-1.2	3.1	4.8	-39.4	-	-	-
2019 <sup>b</sup>	1/4	-	-	-	-	-	-	-	-	-	-
	2/4	-	-	-	-	-	-	-	-	-	-
	3/4	-	-	-	-	-	-	-	-	-	-
	4/4	-	-	-	-	-	-	-	-	-	-
2020	1/4	2.2	1.6	1.8	0.7	11.5	1.3	33.9	-5.6	-6.5	9.9
	2/4	3.5	3.2	-5.1	-6.6	-41.4	66.9	23.6	-0.3	1.2	17.6
	3/4	1.8	1.4	-0.3	0.1	12.7	11.3	27.8	-3.0	-1.7	17.2
	4/4	1.8	1.5	0.4	-3.9	-0.9	18.7	16.3	-1.8	-2.3	15.7
2021	1/4	0.4	1.1	-1.3	-1.6	-14.4	16.5	-26.2	0.8	1.6	6.9
	2/4	-0.7	-0.9	6.5	3.6	59.7	-28.6	11.1	4.0	3.8	2.7
	3/4	8.0	8.3	6.2	3.7	-23.9	25.3	-10.0	6.6	4.9	6.5
	4/4	6.4	6.1	5.6	8.6	3.9	3.9	26.5	5.5	5.8	2.6
2022	1/4	10.1	10.1	10.2	12.4	-2.0	7.9	6.0	6.2	4.7	1.3
	2/4	12.7	12.6	5.3	14.9	-22.9	44.9	16.1	6.0	5.8	-1.0
	3/4	3.0	2.6	5.4	12.0	28.7	-18.8	28.4	6.3	6.2	-5.2
	4/4	4.1	4.4	7.9	0.0	11.6	-5.3	-7.4	6.4	5.9	-1.6
2023	1/4	4.7	4.3	8.6	-6.8	18.2	-0.9	27.8	11.1	11.5	-2.2
	2/4	-0.8	-0.6	4.9	0.1	21.8	-19.6	-12.5	4.1	2.7	1.2
	3/4	3.4	3.8	3.5	-0.8	16.5	11.7	-23.0	4.0	3.9	5.4
	4/4	3.9	3.9	1.5	1.6	80.3	17.7	3.9	5.2	5.1	2.3
2024	1/4	1.4	2.0	-1.1	8.9	50.0	5.8	-28.2	2.5	3.0	6.1
	2/4	3.5	3.4	3.9	1.4	29.5	2.4	9.7	4.3	4.6	4.2
	3/4	4.4	3.7	3.3	0.3	51.8	7.7	63.9	2.7	3.5	0.3
	4/4	3.8	3.6	2.3	5.5	19.9	5.6	12.1	2.5	2.5	3.4
2025	1/4	4.5	4.2	3.7	3.0	6.2	7.5	21.1	2.2	1.4	2.6
	2/4	2.1	1.9	1.5	0.2	7.6	5.1	14.1	1.7	0.8	1.8
	3/4	3.5	3.5	1.1	0.2	-0.8	17.7	4.6	0.7	1.3	-1.2
	4/4	4.0	4.1	3.9	3.0	-8.9	7.9	-3.5	4.4	3.6	5.1
2026	1/4	2.4	2.4	0.3	2.6	9.1	9.7	5.8	4.2	5.3	1.9

주1) 2019<sup>a</sup>: 가계동향조사(소득부문), 2019<sup>b</sup>: 가계동향조사(통합)

2) 2019년 개편 이전 시계열은 비농림어가 대상

3) 2017~2018년 가계동향조사(지출부문)는 연간 단위로 조사

## 1.2. 전국가구 가계수지 증감률 추이

(단위: %, 전년동분기대비)

주류 담배	의류 신발	주거 수도 광열	가정용품 가사 서비스	보건	교통 운송	정보 통신	오락 문화	교육	음식 숙박	기타상품 서비스	비소비 지출
20.0	-1.1	-3.2	8.3	-1.0	-1.8	0.1	0.4	-2.9	0.9	-0.6	-0.4
6.0	-1.2	-1.2	-2.0	3.0	0.8	-1.5	6.8	-2.8	2.7	0.8	0.3
-1.1	-0.6	0.9	17.4	-5.9	-4.2	-0.7	-0.2	-2.2	0.3	5.8	0.5
-3.7	-6.0	-0.5	-6.2	8.9	-17.9	-4.8	-6.3	-3.1	-1.1	-4.5	-0.9
-	-	-	-	-	-	-	-	-	-	-	-3.5
-	-	-	-	-	-	-	-	-	-	-	0.5
-	-	-	-	-	-	-	-	-	-	-	1.0
-	-	-	-	-	-	-	-	-	-	-	10.9
-	-	-	-	-	-	-	-	-	-	-	16.6
-	-	-	-	-	-	-	-	-	-	-	14.7
-	-	-	-	-	-	-	-	-	-	-	21.2
-	-	-	-	-	-	-	-	-	-	-	8.7
-	-	-	-	-	-	-	-	-	-	-	9.9
-	-	-	-	-	-	-	-	-	-	-	9.1
-	-	-	-	-	-	-	-	-	-	-	7.9
-	-	-	-	-	-	-	-	-	-	-	9.6
-	-	-	-	-	-	-	-	-	-	-	-
-	-	-	-	-	-	-	-	-	-	-	-
-	-	-	-	-	-	-	-	-	-	-	-
-	-	-	-	-	-	-	-	-	-	-	-
-5.6	-27.6	-1.1	-11.9	5.4	-2.2	0.4	-28.2	-27.4	-10.6	1.0	-3.2
9.4	-6.8	7.0	20.3	6.3	11.8	5.1	-34.3	-30.8	-3.2	-2.1	-4.5
7.7	-13.5	4.9	19.5	9.0	-11.8	4.8	-38.0	-15.0	-5.3	-0.7	-6.6
7.8	-11.9	2.3	10.5	8.0	-5.4	1.1	-33.7	-16.8	-11.5	-2.3	-0.4
6.0	9.3	6.8	14.3	-5.3	-2.9	6.3	-20.7	8.0	-2.4	-5.6	-1.3
1.6	-4.2	7.8	-6.9	10.2	-0.4	0.2	7.4	31.1	3.3	0.2	4.6
5.3	10.0	2.5	7.1	1.1	5.8	2.4	5.1	6.9	5.2	1.9	11.4
3.7	12.2	-0.2	0.9	1.2	-3.2	4.2	18.4	20.6	17.0	7.0	4.8
-0.6	5.7	2.3	-10.5	7.5	2.8	-1.3	11.8	13.5	13.9	4.0	10.5
-3.0	12.5	-3.3	-9.5	1.5	11.8	0.0	32.5	11.1	17.0	4.4	6.6
-0.8	15.3	-0.3	-9.1	2.4	8.6	1.5	41.5	8.2	22.9	4.2	6.6
4.2	1.6	6.0	-11.4	0.1	16.4	1.1	32.6	14.3	14.6	-3.7	8.1
1.7	11.4	11.5	4.8	7.9	21.6	4.7	52.6	3.8	21.1	13.6	10.2
-0.7	-1.8	7.4	-2.9	-6.1	1.9	-1.2	18.4	2.5	6.0	2.7	8.3
-1.6	-4.7	7.9	-6.2	2.4	4.7	-2.5	24.1	7.0	2.1	0.8	4.3
-2.8	4.2	9.5	11.5	10.3	3.4	-2.2	14.1	0.5	4.3	6.0	5.6
-0.1	1.3	0.7	6.1	3.4	-0.9	-2.9	15.5	2.3	5.8	-0.6	1.2
-2.5	6.0	7.1	8.8	6.5	6.8	1.9	5.3	1.8	3.7	-0.4	3.7
-2.9	-1.6	12.6	6.9	9.6	-4.3	-4.3	10.0	-1.3	5.6	9.0	0.5
-3.4	-0.3	7.6	-3.8	6.6	-9.6	-3.4	15.6	2.5	5.1	4.8	2.8
-4.3	-4.7	5.8	0.8	2.2	-3.7	0.0	0.0	-0.1	2.1	5.6	4.4
-0.6	-4.0	1.8	-9.9	4.3	-5.7	-1.5	-0.4	-0.6	3.3	13.0	4.3
0.6	3.4	2.4	-1.9	3.3	4.4	3.3	-6.1	-6.3	4.1	6.1	-0.9
1.1	4.5	-0.4	-0.8	-3.3	10.4	3.6	0.8	-2.4	5.0	10.9	6.5
-2.8	9.6	3.1	7.3	10.4	12.1	3.0	12.0	-2.9	5.1	4.4	1.2

### 1.3. 전국가구 가계수지 구성비 추이

(단위: %)

구분		소득	경상소득					비경상소득	가계지출	소비지출	
			근로소득	사업소득	재산소득	이전소득	소비지출			식료품비주류음료	
2016	1/4	100.0	95.3	64.3	18.3	0.5	12.2	4.7	100.0	75.6	10.5
	2/4	100.0	96.9	64.7	19.5	0.4	12.4	3.1	100.0	75.9	10.6
	3/4	100.0	97.4	66.0	19.1	0.4	11.9	2.6	100.0	75.3	11.4
	4/4	100.0	97.8	65.6	19.8	0.5	11.9	2.2	100.0	76.3	11.5
2017	1/4	100.0	95.4	63.8	18.4	0.5	12.8	4.6	-	-	-
	2/4	100.0	97.0	64.2	20.1	0.4	12.2	3.0	-	-	-
	3/4	100.0	97.9	65.6	19.9	0.4	11.9	2.1	-	-	-
	4/4	100.0	97.8	64.0	20.8	0.5	12.5	2.2	-	-	-
2018	1/4	100.0	99.0	65.5	18.7	0.5	14.4	1.0	-	-	-
	2/4	100.0	99.2	65.5	19.8	0.5	13.4	0.8	-	-	-
	3/4	100.0	99.0	66.1	18.8	0.4	13.7	1.0	-	-	-
	4/4	100.0	99.1	66.1	19.3	0.5	13.3	0.9	-	-	-
2019 <sup>a</sup>	1/4	100.0	99.4	65.2	17.9	0.4	15.9	0.6	-	-	-
	2/4	100.0	99.5	65.8	18.8	0.5	14.4	0.5	-	-	-
	3/4	100.0	99.5	67.1	17.6	0.4	14.4	0.5	-	-	-
	4/4	100.0	99.5	67.3	18.4	0.5	13.4	0.5	-	-	-
2019 <sup>b</sup>	1/4	100.0	98.0	64.8	18.1	0.8	14.3	2.0	100.0	73.6	10.1
	2/4	100.0	98.6	65.1	20.0	1.1	12.4	1.4	100.0	73.9	10.3
	3/4	100.0	98.7	64.9	19.8	0.6	13.4	1.3	100.0	72.9	10.9
	4/4	100.0	98.4	63.6	22.8	0.6	11.4	1.6	100.0	75.0	11.1
2020	1/4	100.0	97.4	64.5	17.9	0.9	14.2	2.6	100.0	72.9	11.8
	2/4	100.0	98.4	59.7	18.0	0.6	20.0	1.6	100.0	75.0	12.2
	3/4	100.0	98.4	63.5	19.5	0.7	14.7	1.6	100.0	73.9	13.2
	4/4	100.0	98.1	62.8	21.5	0.6	13.3	1.9	100.0	74.6	13.1
2021	1/4	100.0	98.1	63.4	17.5	0.7	16.5	1.9	100.0	73.5	12.5
	2/4	100.0	98.2	64.0	18.8	1.0	14.4	1.8	100.0	74.8	12.0
	3/4	100.0	98.7	62.5	18.7	0.5	17.0	1.3	100.0	72.7	13.2
	4/4	100.0	97.8	62.3	21.9	0.6	13.0	2.2	100.0	74.8	12.7
2022	1/4	100.0	98.2	63.5	17.9	0.7	16.2	1.8	100.0	72.4	11.9
	2/4	100.0	98.1	59.8	19.2	0.7	18.5	1.9	100.0	74.7	11.2
	3/4	100.0	98.3	64.0	20.4	0.6	13.4	1.7	100.0	72.6	11.8
	4/4	100.0	98.0	64.6	21.1	0.6	11.8	2.0	100.0	74.4	11.7
2023	1/4	100.0	97.8	65.8	15.9	0.7	15.3	2.2	100.0	72.6	10.5
	2/4	100.0	98.3	63.2	19.3	0.8	15.0	1.7	100.0	73.7	10.9
	3/4	100.0	98.8	64.0	19.5	0.7	14.5	1.2	100.0	72.6	11.9
	4/4	100.0	98.0	63.0	20.6	1.0	13.4	2.0	100.0	74.3	11.4
2024	1/4	100.0	98.4	64.3	17.1	1.1	16.0	1.6	100.0	73.0	10.9
	2/4	100.0	98.2	63.4	18.9	1.0	14.8	1.8	100.0	73.8	10.9
	3/4	100.0	98.1	63.3	18.8	1.0	14.9	1.9	100.0	73.1	11.6
	4/4	100.0	97.9	62.1	20.9	1.2	13.6	2.1	100.0	74.2	11.5
2025	1/4	100.0	98.2	63.8	16.9	1.1	16.4	1.8	100.0	72.4	10.9
	2/4	100.0	98.0	63.1	18.6	1.1	15.3	2.0	100.0	73.2	10.9
	3/4	100.0	98.0	61.9	18.2	1.0	17.0	2.0	100.0	73.6	11.4
	4/4	100.0	98.0	62.1	20.7	1.0	14.1	2.0	100.0	73.7	11.6
2026	1/4	100.0	98.1	62.4	16.9	1.2	17.6	1.9	100.0	73.2	10.7

주1) 2019<sup>a</sup>: 가계동향조사(소득부문), 2019<sup>b</sup>: 가계동향조사(통합)

2) 2019년 개편 이전 시계열은 비농림어가 대상

3) 2017~2018년 가계동향조사(지출부문)는 연간 단위로 조사

### 1.3. 전국가구 가계수지 구성비 추이

(단위: %)

주류 담배	의류 신발	주거 수도 광열	가정용품 가사 서비스	보건	교통 운송	정보 통신	오락 문화	교육	음식 숙박	기타상품 서비스	비소비 지출
1.0	4.3	10.1	2.9	4.9	8.9	5.0	3.4	8.7	9.4	6.5	24.4
1.1	5.0	9.2	3.2	5.0	9.6	5.2	3.7	6.2	10.5	6.7	24.1
1.1	3.9	7.9	3.5	4.7	8.5	5.0	3.9	8.6	10.5	6.3	24.7
1.1	5.6	8.7	3.3	5.6	8.7	5.2	3.4	6.3	10.3	6.7	23.7
-	-	-	-	-	-	-	-	-	-	-	-
-	-	-	-	-	-	-	-	-	-	-	-
-	-	-	-	-	-	-	-	-	-	-	-
-	-	-	-	-	-	-	-	-	-	-	-
-	-	-	-	-	-	-	-	-	-	-	-
-	-	-	-	-	-	-	-	-	-	-	-
-	-	-	-	-	-	-	-	-	-	-	-
-	-	-	-	-	-	-	-	-	-	-	-
-	-	-	-	-	-	-	-	-	-	-	-
-	-	-	-	-	-	-	-	-	-	-	-
-	-	-	-	-	-	-	-	-	-	-	-
-	-	-	-	-	-	-	-	-	-	-	-
-	-	-	-	-	-	-	-	-	-	-	-
-	-	-	-	-	-	-	-	-	-	-	-
-	-	-	-	-	-	-	-	-	-	-	-
-	-	-	-	-	-	-	-	-	-	-	-
1.1	3.9	9.3	3.4	5.4	8.3	4.6	4.4	7.5	9.7	5.9	26.4
1.1	4.5	8.3	3.7	5.6	8.3	4.8	4.6	5.2	10.8	6.6	26.1
1.1	3.3	7.4	3.2	5.2	9.1	4.7	4.4	7.2	10.5	5.9	27.1
1.0	5.0	8.3	3.5	5.7	9.8	4.9	4.0	4.7	10.6	6.4	25.0
1.1	3.0	9.7	3.2	6.1	8.6	4.9	3.4	5.7	9.2	6.3	27.1
1.2	4.2	8.9	4.5	5.9	9.4	5.1	3.0	3.6	10.4	6.5	25.0
1.2	2.9	8.0	4.0	5.8	8.3	5.1	2.8	6.3	10.2	6.0	26.1
1.1	4.5	8.7	3.9	6.3	9.5	5.0	2.7	3.9	9.6	6.3	25.4
1.1	3.2	10.3	3.6	5.7	8.2	5.2	2.6	6.2	8.9	5.9	26.5
1.2	3.9	9.2	4.0	6.3	9.0	4.9	3.1	4.5	10.4	6.3	25.2
1.2	3.0	7.7	4.0	5.5	8.2	4.9	2.8	6.3	10.1	5.8	27.3
1.1	4.7	8.2	3.8	6.0	8.7	5.0	3.0	4.5	10.6	6.4	25.2
1.0	3.2	9.9	3.0	5.8	8.0	4.8	2.8	6.6	9.5	5.8	27.6
1.1	4.1	8.4	3.4	6.0	9.4	4.6	3.9	4.7	11.5	6.2	25.3
1.1	3.3	7.2	3.4	5.3	8.4	4.7	3.7	6.4	11.7	5.7	27.4
1.1	4.5	8.2	3.1	5.7	9.5	4.7	3.7	4.8	11.4	5.8	25.6
0.9	3.2	10.0	2.9	5.6	8.7	4.5	3.8	6.1	10.4	5.9	27.4
1.0	3.9	8.7	3.2	5.4	9.2	4.4	4.4	4.7	11.7	6.1	26.3
1.1	3.0	7.5	3.1	5.2	8.4	4.4	4.4	6.6	11.4	5.5	27.4
1.0	4.5	8.5	3.3	5.9	9.4	4.4	4.1	4.6	11.3	5.8	25.7
0.9	3.2	9.8	3.0	5.7	8.4	4.3	4.3	6.1	10.7	5.8	27.0
1.0	4.0	8.9	3.3	5.5	9.5	4.3	4.5	4.6	11.6	5.8	26.2
1.0	2.9	8.2	3.2	5.6	7.9	4.1	4.7	6.4	11.8	5.8	26.9
0.9	4.4	8.9	3.1	6.2	8.2	4.1	4.6	4.6	11.6	6.0	25.8
0.9	3.0	10.1	2.9	5.7	7.9	4.2	4.2	6.0	10.7	5.9	27.6
1.0	3.7	8.9	2.9	5.7	8.8	4.1	4.4	4.5	11.8	6.4	26.8
1.0	3.0	8.4	3.1	5.7	8.2	4.2	4.4	5.9	12.2	6.1	26.4
0.9	4.4	8.5	3.0	5.7	8.7	4.1	4.4	4.3	11.7	6.4	26.3
0.8	3.1	10.0	3.0	6.0	8.5	4.2	4.5	5.6	10.8	6.0	26.8

### 1.4. 전국가구 소비지출 구성비 추이

(단위: %)

구분		소비 지출	식료품	주류	의류	주거	가정용품	보건	교통	정보	오락	교육	음식	기타상품
			비주류	담배	신발	수도	가사							
2016	1/4	100.0	13.9	1.4	5.7	13.4	3.8	6.4	11.8	6.6	4.5	11.5	12.4	8.5
	2/4	100.0	13.9	1.4	6.6	12.1	4.2	6.6	12.6	6.9	4.9	8.1	13.9	8.8
	3/4	100.0	15.2	1.5	5.1	10.5	4.7	6.2	11.3	6.6	5.1	11.4	13.9	8.3
	4/4	100.0	15.1	1.4	7.3	11.4	4.3	7.3	11.4	6.9	4.5	8.3	13.5	8.7
2017	1/4	-	-	-	-	-	-	-	-	-	-	-	-	-
	2/4	-	-	-	-	-	-	-	-	-	-	-	-	-
	3/4	-	-	-	-	-	-	-	-	-	-	-	-	-
	4/4	-	-	-	-	-	-	-	-	-	-	-	-	-
2018	1/4	-	-	-	-	-	-	-	-	-	-	-	-	-
	2/4	-	-	-	-	-	-	-	-	-	-	-	-	-
	3/4	-	-	-	-	-	-	-	-	-	-	-	-	-
	4/4	-	-	-	-	-	-	-	-	-	-	-	-	-
2019 <sup>a</sup>	1/4	-	-	-	-	-	-	-	-	-	-	-	-	-
	2/4	-	-	-	-	-	-	-	-	-	-	-	-	-
	3/4	-	-	-	-	-	-	-	-	-	-	-	-	-
	4/4	-	-	-	-	-	-	-	-	-	-	-	-	-
2019 <sup>b</sup>	1/4	100.0	13.8	1.4	5.3	12.6	4.6	7.4	11.2	6.3	6.0	10.2	13.2	8.0
	2/4	100.0	14.0	1.5	6.1	11.2	5.0	7.5	11.3	6.5	6.2	7.0	14.6	9.0
	3/4	100.0	15.0	1.5	4.5	10.2	4.4	7.1	12.5	6.5	6.1	9.9	14.3	8.1
	4/4	100.0	14.8	1.4	6.6	11.1	4.7	7.6	13.1	6.5	5.3	6.2	14.2	8.5
2020	1/4	100.0	16.2	1.4	4.1	13.4	4.3	8.3	11.7	6.7	4.6	7.9	12.6	8.7
	2/4	100.0	16.2	1.6	5.6	11.9	6.0	7.9	12.5	6.8	4.0	4.8	13.9	8.7
	3/4	100.0	17.9	1.7	4.0	10.8	5.4	7.8	11.2	6.9	3.8	8.5	13.8	8.2
	4/4	100.0	17.5	1.5	6.0	11.6	5.3	8.4	12.7	6.8	3.6	5.3	12.9	8.5
2021	1/4	100.0	17.0	1.5	4.4	14.0	4.9	7.8	11.2	7.0	3.6	8.4	12.1	8.1
	2/4	100.0	16.1	1.6	5.2	12.4	5.4	8.4	12.0	6.5	4.2	6.1	13.9	8.4
	3/4	100.0	18.1	1.7	4.2	10.6	5.5	7.6	11.3	6.7	3.8	8.7	13.9	8.0
	4/4	100.0	17.0	1.5	6.3	11.0	5.0	8.1	11.6	6.7	4.0	6.0	14.2	8.6
2022	1/4	100.0	16.5	1.4	4.4	13.7	4.2	8.0	11.0	6.6	3.8	9.1	13.2	8.0
	2/4	100.0	15.0	1.5	5.5	11.3	4.6	8.1	12.6	6.2	5.2	6.4	15.3	8.3
	3/4	100.0	16.2	1.6	4.5	9.9	4.7	7.3	11.5	6.4	5.1	8.9	16.1	7.8
	4/4	100.0	15.8	1.5	6.1	11.0	4.2	7.6	12.8	6.4	5.0	6.5	15.4	7.8
2023	1/4	100.0	14.4	1.3	4.4	13.7	3.9	7.7	12.0	6.2	5.2	8.5	14.3	8.2
	2/4	100.0	14.8	1.4	5.3	11.8	4.3	7.4	12.5	6.0	6.0	6.3	15.8	8.3
	3/4	100.0	16.4	1.5	4.1	10.3	4.2	7.2	11.6	6.0	6.1	9.1	15.8	7.6
	4/4	100.0	15.4	1.4	6.0	11.4	4.5	8.0	12.6	5.9	5.5	6.2	15.3	7.9
2024	1/4	100.0	14.9	1.3	4.4	13.4	4.0	7.8	11.5	5.9	5.9	8.4	14.7	7.9
	2/4	100.0	14.8	1.3	5.4	12.1	4.5	7.5	12.8	5.8	6.1	6.2	15.7	7.9
	3/4	100.0	15.9	1.4	3.9	11.2	4.4	7.6	10.7	5.6	6.5	8.7	16.1	8.0
	4/4	100.0	15.5	1.3	5.9	12.0	4.2	8.3	11.1	5.6	6.2	6.2	15.7	8.1
2025	1/4	100.0	15.1	1.2	4.1	14.0	4.0	7.8	11.0	5.8	5.8	8.3	14.8	8.2
	2/4	100.0	14.9	1.3	5.1	12.2	4.0	7.8	12.0	5.7	6.0	6.1	16.1	8.8
	3/4	100.0	15.5	1.4	4.0	11.4	4.2	7.8	11.1	5.7	6.0	8.1	16.5	8.4
	4/4	100.0	15.7	1.2	5.9	11.5	4.0	7.8	11.8	5.6	6.0	5.9	15.9	8.6
2026	1/4	100.0	14.6	1.1	4.3	13.7	4.1	8.2	11.7	5.7	6.2	7.6	14.8	8.1

주 1) 2019<sup>a</sup>: 가계동향조사(소득부문), 2019<sup>b</sup>: 가계동향조사(통합)

2) 2019년 개편 이전 시계열은 비농림어가 대상

3) 2017-2018년 가계동향조사(지출부문)는 연간 단위로 조사

### 1.5. 전국가구 소득 5분위별 가계수지

(단위: 천원, %, %p, 전년동분기대비)

구분	2026. 1/4									
	1분위		2분위		3분위		4분위		5분위	
가구원수(명)	1.35		1.69		2.11		2.58		3.09	
가구주연령(세)	62.2		55.3		50.9		50.4		49.6	
	금액	증감(률)	금액	증감(률)	금액	증감(률)	금액	증감(률)	금액	증감(률)
소득 (A)	1,170	2.7	2,799	1.5	4,442	1.2	6,611	0.5	12,378	4.2
경상소득	1,155	2.5	2,770	1.5	4,409	1.6	6,535	0.6	12,011	3.8
근로소득	249	3.4	1,350	-4.7	2,701	2.1	4,199	-3.5	8,608	2.5
사업소득	119	26.7	496	13.0	779	-3.5	1,313	6.7	1,919	-1.1
재산소득	14	0.3	48	21.7	67	52.8	60	23.4	139	-10.3
이전소득	773	-0.6	876	5.0	863	2.4	963	11.4	1,346	25.1
비경상소득	16	12.3	29	-1.5	33	-36.2	76	-10.5	367	17.6
가계지출	1,689	7.1	2,548	5.5	3,623	3.0	5,047	2.1	8,298	4.9
소비지출 (B)	1,457	7.3	2,058	5.7	2,768	3.8	3,674	2.9	5,566	6.9
식료품·비주류음료	303	5.0	363	4.8	423	-0.7	525	1.3	648	1.1
주류·담배	23	-10.5	26	-14.8	35	-7.7	44	14.7	43	-1.1
의류·신발	47	11.0	76	3.6	120	13.5	161	5.6	259	12.0
주거·수도·광열	317	0.6	373	-0.2	421	5.4	441	-0.3	577	8.1
가정용품·가사서비스	47	-4.7	71	-3.8	103	8.1	176	12.3	239	9.8
보 건	168	7.9	204	17.1	227	12.1	277	4.0	398	12.2
교통·운송	116	37.0	179	0.1	295	11.7	403	11.1	819	12.7
정보통신	75	-1.9	126	4.8	182	7.7	214	-2.1	285	4.8
오락·문화	62	25.9	98	17.9	151	8.7	235	26.5	411	3.3
교 육	26	2.4	76	10.8	160	-5.7	299	-19.0	624	6.3
음식·숙박	172	10.6	299	6.8	438	4.0	595	3.6	787	5.2
기타 상품·서비스	101	12.0	167	16.3	214	-10.1	305	6.3	475	5.4
비소비지출 (C)	232	5.7	491	4.7	855	0.4	1,372	0.2	2,733	1.1
처분가능소득(A-C)	938	1.9	2,309	0.8	3,588	1.4	5,239	0.6	9,645	5.1
흑자액	-519	-18.5	251	-27.0	819	-6.1	1,564	-4.5	4,080	2.6
흑자율(%)	-55.3	-7.7	10.9	-4.1	22.8	-1.8	29.9	-1.6	42.3	-1.0
평균소비성향(%) B/(A-C) × 100	155.3	7.7	89.1	4.1	77.2	1.8	70.1	1.6	57.7	1.0

## 1.6. 전국가구 소득 5분위별 소득점유율 및 경계값 추이

(단위: 천원, %)

구분		소득 5분위별 소득					분위별 소득점유율					경계값			
		1분위	2분위	3분위	4분위	5분위	1분위	2분위	3분위	4분위	5분위	P20	P40	P60	P80
2016	1/4	747	1,975	3,269	4,735	8,393	3.9	10.3	17.1	24.8	43.9	1,325	2,627	3,961	5,684
	2/4	742	1,990	3,227	4,585	7,635	4.1	11.0	17.8	25.2	42.0	1,344	2,633	3,877	5,492
	3/4	763	2,010	3,308	4,721	7,949	4.1	10.7	17.6	25.2	42.4	1,361	2,671	3,965	5,650
	4/4	725	1,950	3,238	4,582	7,677	4.0	10.7	17.8	25.2	42.2	1,313	2,615	3,854	5,407
2017	1/4	761	1,923	3,191	4,726	8,460	4.0	10.1	16.7	24.8	44.4	1,326	2,500	3,923	5,727
	2/4	790	1,924	3,171	4,570	7,625	4.4	10.6	17.5	25.3	42.2	1,347	2,523	3,806	5,425
	3/4	764	1,919	3,206	4,711	8,212	4.1	10.2	17.0	25.0	43.7	1,301	2,534	3,962	5,621
	4/4	830	1,989	3,235	4,654	7,777	4.5	10.8	17.5	25.2	42.1	1,422	2,586	3,904	5,533
2018	1/4	652	1,773	3,091	4,790	9,130	3.4	9.1	15.9	24.7	47.0	1,154	2,398	3,882	5,900
	2/4	658	1,818	3,104	4,662	8,330	3.5	9.8	16.7	25.1	44.9	1,180	2,486	3,764	5,694
	3/4	691	1,846	3,204	4,893	8,857	3.5	9.5	16.4	25.1	45.4	1,187	2,500	3,984	5,928
	4/4	653	1,775	3,156	4,815	8,497	3.5	9.4	16.7	25.5	45.0	1,152	2,420	3,960	5,850
2019 <sup>a</sup>	1/4	658	1,798	3,239	5,018	9,029	3.3	9.1	16.4	25.4	45.7	1,128	2,465	4,067	6,139
	2/4	682	1,847	3,291	4,869	8,591	3.5	9.6	17.1	25.3	44.6	1,182	2,531	4,036	5,860
	3/4	700	1,932	3,356	5,062	8,996	3.5	9.6	16.7	25.3	44.9	1,248	2,640	4,120	6,186
	4/4	680	1,891	3,322	5,002	8,735	3.5	9.6	16.9	25.5	44.5	1,205	2,576	4,110	6,077
2019 <sup>b</sup>	1/4	859	2,170	3,524	5,231	9,569	4.0	10.2	16.5	24.5	44.8	1,521	2,800	4,279	6,280
	2/4	904	2,230	3,549	5,136	9,019	4.3	10.7	17.0	24.6	43.3	1,596	2,863	4,289	6,149
	3/4	933	2,331	3,724	5,324	9,192	4.3	10.8	17.3	24.8	42.7	1,633	3,024	4,478	6,350
	4/4	894	2,314	3,634	5,308	9,271	4.2	10.8	17.0	24.8	43.3	1,673	2,955	4,351	6,367
2020	1/4	828	2,180	3,515	5,309	9,992	3.8	10.0	16.1	24.3	45.8	1,482	2,846	4,307	6,561
	2/4	1,031	2,387	3,689	5,356	9,110	4.8	11.1	17.1	24.8	42.2	1,750	3,000	4,438	6,388
	3/4	940	2,364	3,698	5,384	9,497	4.3	10.8	16.9	24.6	43.4	1,688	3,028	4,459	6,532
	4/4	977	2,388	3,629	5,331	9,477	4.5	11.0	16.6	24.5	43.5	1,740	2,970	4,371	6,465
2021	1/4	910	2,301	3,618	5,370	9,714	4.2	10.5	16.5	24.5	44.3	1,633	2,939	4,399	6,592
	2/4	966	2,365	3,661	5,192	9,241	4.5	11.0	17.1	24.2	43.1	1,700	3,007	4,376	6,201
	3/4	1,142	2,647	4,018	5,792	10,037	4.8	11.2	17.0	24.5	42.5	1,939	3,305	4,828	6,926
	4/4	1,058	2,531	3,879	5,612	10,130	4.6	10.9	16.7	24.2	43.6	1,884	3,164	4,649	6,727
2022	1/4	1,043	2,541	3,952	5,750	10,833	4.3	10.5	16.4	23.8	44.9	1,844	3,200	4,746	6,921
	2/4	1,126	2,674	4,091	5,937	10,323	4.7	11.1	16.9	24.6	42.7	1,990	3,358	4,890	7,130
	3/4	1,131	2,719	4,124	5,953	10,413	4.6	11.2	16.9	24.5	42.8	2,000	3,363	4,905	7,290
	4/4	1,127	2,683	4,031	5,894	10,427	4.7	11.1	16.7	24.4	43.2	2,000	3,303	4,861	7,182
2023	1/4	1,076	2,598	4,051	6,052	11,483	4.3	10.3	16.0	24.0	45.5	1,910	3,267	4,917	7,446
	2/4	1,117	2,645	4,096	5,966	10,138	4.7	11.0	17.1	24.9	42.3	1,979	3,301	4,944	7,157
	3/4	1,122	2,727	4,220	6,247	10,843	4.5	10.8	16.8	24.8	43.1	1,971	3,414	5,100	7,566
	4/4	1,178	2,787	4,222	6,120	10,804	4.7	11.1	16.8	24.4	43.0	2,049	3,498	5,031	7,333
2024	1/4	1,157	2,706	4,269	6,216	11,258	4.5	10.6	16.7	24.3	44.0	1,951	3,461	5,098	7,596
	2/4	1,159	2,753	4,222	6,017	10,652	4.7	11.1	17.0	24.3	42.9	2,000	3,497	5,027	7,209
	3/4	1,182	2,823	4,362	6,360	11,543	4.5	10.7	16.6	24.2	43.9	2,021	3,550	5,241	7,744
	4/4	1,213	2,910	4,406	6,342	11,199	4.7	11.2	16.9	24.3	43.0	2,115	3,636	5,243	7,642
2025	1/4	1,140	2,759	4,391	6,578	11,884	4.3	10.3	16.4	24.6	44.4	1,947	3,528	5,377	7,924
	2/4	1,194	2,808	4,317	6,260	10,743	4.7	11.1	17.0	24.7	42.4	2,028	3,500	5,194	7,453
	3/4	1,313	3,024	4,613	6,643	11,584	4.8	11.1	17.0	24.4	42.6	2,233	3,789	5,524	8,018
	4/4	1,269	2,948	4,482	6,530	11,877	4.7	10.9	16.5	24.1	43.8	2,185	3,666	5,415	7,886
2026	1/4	1,170	2,799	4,442	6,611	12,378	4.3	10.2	16.2	24.1	45.2	2,014	3,583	5,364	8,147

주 1) 2019<sup>a</sup>: 가계동향조사(소득부문), 2019<sup>b</sup>: 가계동향조사(통합)

## 1.7. 전국가구 소득 5분위별 적자가구 비율 추이

(단위: %)

구분		전체	1분위	2분위	3분위	4분위	5분위
2016	1/4	26.8	56.3	31.3	21.6	15.7	9.3
	2/4	23.2	48.8	27.6	18.6	12.6	8.2
	3/4	24.5	51.1	27.0	21.7	13.4	9.3
	4/4	23.9	55.4	27.8	17.3	11.2	7.8
2017	1/4	-	-	-	-	-	-
	2/4	-	-	-	-	-	-
	3/4	-	-	-	-	-	-
	4/4	-	-	-	-	-	-
2018	1/4	-	-	-	-	-	-
	2/4	-	-	-	-	-	-
	3/4	-	-	-	-	-	-
	4/4	-	-	-	-	-	-
2019 <sup>a</sup>	1/4	-	-	-	-	-	-
	2/4	-	-	-	-	-	-
	3/4	-	-	-	-	-	-
	4/4	-	-	-	-	-	-
2019 <sup>b</sup>	1/4	31.5	65.3	37.4	21.9	21.0	11.8
	2/4	25.7	52.7	29.9	19.7	15.2	11.1
	3/4	26.0	54.3	28.4	21.3	15.3	10.7
	4/4	26.2	59.6	29.3	19.3	14.2	8.7
2020	1/4	26.4	60.6	30.0	19.0	13.2	9.2
	2/4	20.0	47.1	20.6	14.1	10.5	7.7
	3/4	24.3	58.8	23.8	18.3	13.8	7.0
	4/4	23.3	57.9	23.8	15.5	11.9	7.5
2021	1/4	24.6	60.6	27.2	15.8	12.0	7.4
	2/4	24.4	55.3	25.4	15.6	15.5	10.5
	3/4	21.6	49.7	22.1	16.7	11.4	8.1
	4/4	24.4	57.6	26.3	17.5	13.1	7.8
2022	1/4	23.5	57.2	25.0	16.7	12.2	6.5
	2/4	22.8	53.7	20.6	18.5	14.9	6.1
	3/4	25.3	57.7	25.4	18.5	14.9	10.0
	4/4	24.8	59.5	26.7	18.4	12.5	7.0
2023	1/4	26.7	62.3	28.0	18.2	16.0	8.8
	2/4	23.0	52.7	22.3	18.1	13.9	8.0
	3/4	24.6	56.0	23.6	20.3	13.2	9.8
	4/4	24.7	55.8	25.3	20.1	14.8	7.3
2024	1/4	26.8	60.3	28.9	17.1	18.2	9.4
	2/4	23.9	54.9	20.9	19.0	15.2	9.5
	3/4	23.7	54.8	22.0	19.7	15.2	7.1
	4/4	23.9	56.9	21.1	20.0	13.3	8.2
2025	1/4	26.1	61.5	26.7	18.8	15.0	8.7
	2/4	23.6	56.7	21.7	16.5	15.4	7.9
	3/4	21.9	52.6	19.0	15.9	15.0	6.8
	4/4	25.0	58.7	22.4	20.1	16.2	7.3
2026	1/4	27.4	62.5	30.1	20.2	15.2	9.2

주 1) 2019<sup>a</sup>: 가계동향조사(소득부문), 2019<sup>b</sup>: 가계동향조사(통합)

2) 2017~2018년 가계동향조사(지출부문)는 연간 단위로 조사

3) 적자가구는 처분가능소득보다 소비지출이 큰 가구를 의미함(처분가능소득-소비지출<0)

## 1.8. 전국가구 가구원수별 가계수지

(단위: 천원, %, %p, 전년동분기대비)

구분	2026. 1/4											
	1인		2인		3인		4인이상		4인		5인이상	
	금액	증감(률)	금액	증감(률)	금액	증감(률)	금액	증감(률)	금액	증감(률)	금액	증감(률)
가구주연령(세)	51.1		61.2		51.5		48.1		48.1		48.0	
소득 (A)	3,207	1.9	5,011	2.8	7,827	5.4	8,914	2.8	8,909	2.8	8,936	2.8
경상소득	3,146	1.3	4,888	3.8	7,678	4.6	8,797	2.9	8,785	2.5	8,852	4.5
근로소득	2,106	-2.2	2,485	0.3	5,142	5.1	6,242	1.6	6,463	2.0	5,275	-3.1
사업소득	385	6.4	1,035	5.6	1,280	1.2	1,561	1.9	1,460	6.1	2,004	-4.9
재산소득	30	40.3	109	19.5	69	-38.8	63	118.0	38	40.6	170	394.9
이전소득	626	9.7	1,259	8.7	1,187	11.1	931	11.0	824	-0.3	1,403	58.6
비경상소득	60	56.4	123	-25.0	149	67.9	117	-5.4	124	28.6	84	-62.1
가계지출	2,489	2.9	3,827	4.2	5,715	5.4	7,385	7.4	7,444	9.0	7,129	1.2
소비지출 (B)	1,807	4.3	2,822	4.6	4,140	7.1	5,454	8.5	5,444	10.3	5,502	2.4
식료품·비주류음료	247	4.4	479	3.2	602	1.9	707	1.5	690	1.5	784	3.1
주류·담배	31	0.2	31	-2.3	39	-7.6	42	-1.3	42	2.3	41	-13.0
의류·신발	80	12.9	111	11.2	186	15.2	233	4.8	229	5.8	250	2.5
주거·수도·광열	353	0.5	394	2.3	498	-1.2	572	15.7	572	20.6	574	0.8
가정용품·가사서비스	59	-10.2	119	7.3	201	12.2	214	20.2	216	14.9	205	45.5
보 건	148	21.4	288	3.3	340	23.7	342	2.3	360	10.1	264	-27.1
교통·운송	184	8.0	366	8.2	456	9.9	663	25.4	693	27.5	531	12.0
정보통신	105	1.8	157	10.0	245	4.0	298	0.2	295	5.3	310	-13.7
오락·문화	114	9.8	174	11.0	257	16.7	329	14.1	321	10.2	361	31.0
교 육	37	-5.5	64	-18.4	344	2.2	908	2.5	868	4.4	1,083	-0.3
음식·숙박	307	3.6	388	7.3	610	4.0	765	9.0	776	10.3	718	3.0
기타 상품·서비스	143	-0.1	251	0.7	362	13.5	382	6.6	382	6.5	382	7.1
비소비지출 (C)	682	-0.7	1,005	3.2	1,575	1.1	1,931	4.5	2,000	5.5	1,627	-3.0
처분가능소득(A-C)	2,525	2.7	4,006	2.7	6,252	6.5	6,983	2.4	6,908	2.1	7,309	4.2
흑자액	718	-1.2	1,183	-1.4	2,112	5.3	1,528	-14.8	1,465	-20.1	1,807	9.9
흑자율(%)	28.4	-1.1	29.5	-1.3	33.8	-0.4	21.9	-4.4	21.2	-5.9	24.7	1.3
평균소비성향(%) B/(A-C) × 100	71.6	1.1	70.5	1.3	66.2	0.4	78.1	4.4	78.8	5.9	75.3	-1.3

### 1.9. 전국가구 가계수지 중앙값 추이

(단위: 천원)

구분		소득	경상소득	가계지출	소비지출	비소비지출
2016	1/4	3,248	3,140	2,474	1,867	497
	2/4	3,200	3,150	2,397	1,816	463
	3/4	3,295	3,222	2,449	1,843	500
	4/4	3,229	3,178	2,377	1,808	443
2017	1/4	3,172	3,041	-	-	466
	2/4	3,167	3,057	-	-	490
	3/4	3,165	3,103	-	-	512
	4/4	3,222	3,157	-	-	534
2018	1/4	3,086	3,042	-	-	526
	2/4	3,100	3,095	-	-	507
	3/4	3,170	3,150	-	-	574
	4/4	3,126	3,101	-	-	513
2019 <sup>a</sup>	1/4	3,213	3,200	-	-	588
	2/4	3,300	3,278	-	-	566
	3/4	3,345	3,339	-	-	635
	4/4	3,289	3,280	-	-	581
2019 <sup>b</sup>	1/4	3,524	3,442	2,807	2,108	601
	2/4	3,533	3,500	2,673	1,980	549
	3/4	3,723	3,677	2,738	2,014	598
	4/4	3,654	3,600	2,703	2,037	529
2020	1/4	3,497	3,420	2,587	1,921	567
	2/4	3,661	3,628	2,576	1,958	508
	3/4	3,651	3,621	2,706	1,983	565
	4/4	3,600	3,565	2,637	1,968	546
2021	1/4	3,598	3,560	2,593	1,922	566
	2/4	3,629	3,588	2,619	1,969	535
	3/4	3,996	3,944	2,787	2,069	623
	4/4	3,876	3,826	2,820	2,102	567
2022	1/4	3,947	3,903	2,793	2,024	627
	2/4	4,063	4,026	2,837	2,108	590
	3/4	4,117	4,075	3,035	2,217	669
	4/4	4,016	3,968	2,961	2,213	611
2023	1/4	4,029	3,988	3,022	2,182	664
	2/4	4,070	4,023	2,940	2,160	627
	3/4	4,223	4,182	3,063	2,267	682
	4/4	4,175	4,114	3,090	2,304	644
2024	1/4	4,268	4,215	3,124	2,307	728
	2/4	4,183	4,147	3,010	2,243	642
	3/4	4,349	4,300	3,145	2,312	689
	4/4	4,385	4,330	3,141	2,316	663
2025	1/4	4,329	4,263	3,194	2,332	740
	2/4	4,300	4,229	3,079	2,293	675
	3/4	4,581	4,510	3,192	2,351	662
	4/4	4,447	4,374	3,270	2,422	707
2026	1/4	4,429	4,367	3,329	2,445	738

주1) 2019<sup>a</sup>: 가계동향조사(소득부문), 2019<sup>b</sup>: 가계동향조사(통합)  
 2) 2019년 개편 이전 시계열은 비농림어가 대상  
 3) 2017~2018년 가계동향조사(지출부문)는 연간 단위로 조사

## 1.10. 전국가구 가구특성

(단위: 명, 세, %)

구분		전체								
		가구원수	가구주연령	가구주연령대별 분포					근로자*	근로자외
				39세이하	40~49세	50~59세	60세이상	65세이상		
2016	1/4	2.58	52.8	20.1	25.7	22.2	32.1	23.5	55.7	44.3
	2/4	2.59	53.0	19.5	26.1	22.0	32.4	23.8	58.0	42.0
	3/4	2.59	53.0	19.6	26.0	21.9	32.5	24.0	57.7	42.3
	4/4	2.59	53.0	19.6	25.8	22.0	32.7	23.9	57.6	42.4
2017	1/4	2.54	53.7	19.5	25.1	20.6	34.9	26.3	55.7	44.3
	2/4	2.54	53.8	18.6	25.4	21.4	34.7	26.0	58.4	41.6
	3/4	2.53	54.0	18.4	24.9	21.5	35.2	26.6	57.9	42.1
	4/4	2.54	54.1	18.2	25.2	21.1	35.5	26.9	57.7	42.3
2018	1/4	2.48	54.7	16.9	23.7	22.2	37.2	27.2	52.7	47.3
	2/4	2.49	54.7	17.2	23.0	22.6	37.2	26.9	55.3	44.7
	3/4	2.48	54.8	16.9	23.0	23.0	37.1	27.0	55.4	44.6
	4/4	2.49	54.8	16.8	22.9	23.0	37.3	26.8	55.3	44.7
2019 <sup>a</sup>	1/4	2.46	55.2	16.0	22.7	23.2	38.2	27.2	53.6	46.4
	2/4	2.46	55.1	16.0	23.1	22.9	38.0	26.9	55.7	44.3
	3/4	2.46	55.4	15.7	22.5	23.8	38.1	27.3	55.4	44.6
	4/4	2.46	55.6	15.2	22.1	24.1	38.6	27.7	55.8	44.2
2019 <sup>b</sup>	1/4	2.42	52.2	22.9	22.0	23.8	31.3	21.3	57.3	42.7
	2/4	2.41	52.2	22.9	22.1	23.8	31.1	21.2	59.7	40.3
	3/4	2.42	52.0	23.1	21.9	24.0	31.0	21.2	58.9	41.1
	4/4	2.42	52.1	23.1	22.0	23.8	31.1	21.8	59.4	40.6
2020	1/4	2.40	52.4	22.6	21.4	23.7	32.4	22.0	57.3	42.7
	2/4	2.40	52.4	22.7	21.3	23.8	32.3	21.9	57.3	42.7
	3/4	2.40	52.5	22.6	21.2	23.8	32.4	22.9	58.4	41.6
	4/4	2.39	52.5	22.6	21.2	23.9	32.2	22.8	58.8	41.2
2021	1/4	2.37	52.8	21.9	20.8	23.6	33.6	22.8	56.8	43.2
	2/4	2.37	52.7	22.0	20.8	23.6	33.6	22.6	59.5	40.5
	3/4	2.37	52.6	22.0	20.9	23.3	33.8	22.8	59.5	40.5
	4/4	2.36	52.7	21.9	20.9	23.5	33.7	23.1	59.0	41.0
2022	1/4	2.33	52.3	23.4	20.4	23.0	33.3	22.6	58.6	41.4
	2/4	2.33	52.3	23.4	20.4	23.0	33.3	22.6	59.7	40.3
	3/4	2.33	52.3	23.4	20.4	23.0	33.3	22.6	60.6	39.4
	4/4	2.33	52.3	23.4	20.4	23.0	33.3	22.6	61.6	38.4
2023	1/4	2.27	52.7	22.9	19.5	22.5	35.1	24.1	60.5	39.5
	2/4	2.27	52.7	22.9	19.5	22.5	35.1	24.1	60.5	39.5
	3/4	2.27	52.7	22.9	19.5	22.5	35.1	24.1	60.7	39.3
	4/4	2.28	52.8	22.9	19.5	22.5	35.1	24.1	61.7	38.3
2024	1/4	2.26	53.2	22.4	19.0	22.2	36.3	25.1	60.5	39.5
	2/4	2.25	53.1	22.4	19.0	22.2	36.3	25.1	60.3	39.7
	3/4	2.25	53.0	22.4	19.0	22.2	36.3	25.1	60.4	39.6
	4/4	2.26	52.9	22.4	19.0	22.2	36.3	25.1	61.7	38.3
2025	1/4	2.20	53.4	22.3	18.5	21.8	37.4	26.5	60.4	39.6
	2/4	2.19	53.5	22.3	18.5	21.8	37.4	26.5	60.4	39.6
	3/4	2.18	53.4	22.3	18.5	21.8	37.4	26.5	60.8	39.2
	4/4	2.19	53.4	22.3	18.5	21.8	37.4	26.5	60.4	39.6
2026	1/4	2.16	53.7	22.1	18.0	21.5	38.4	27.6	58.9	41.1

주 1) 2019<sup>a</sup>: 가계동향조사(소득부문), 2019<sup>b</sup>: 가계동향조사(통합)

2) 2019년 개편 이전 시계열은 비농림어가 대상

\* 전체(각 분위) 가구를 근로자 가구와 근로자외 가구로 구분

## 1.10. 전국가구 가구특성

(단위: 명, 세, %)

1분위		2분위		3분위		4분위		5분위	
근로자	근로자외	근로자	근로자외	근로자	근로자외	근로자	근로자외	근로자	근로자외
17.8	82.2	53.8	46.2	62.8	37.2	66.4	33.6	77.5	22.5
22.6	77.4	56.5	43.5	67.4	32.6	68.9	31.1	74.8	25.2
22.8	77.2	54.9	45.1	65.5	34.5	69.6	30.4	75.6	24.4
23.9	76.1	54.1	45.9	66.9	33.1	67.0	33.0	76.1	23.9
20.1	79.9	50.4	49.6	62.5	37.5	68.0	32.0	77.4	22.6
28.0	72.0	55.1	44.9	65.4	34.6	69.7	30.3	73.6	26.4
27.0	73.0	54.7	45.3	64.8	35.2	66.7	33.3	76.3	23.7
27.5	72.5	54.6	45.4	65.7	34.3	65.3	34.7	75.6	24.4
13.7	86.3	47.3	52.7	61.6	38.4	64.0	36.0	76.9	23.1
20.2	79.8	52.3	47.7	63.9	36.1	68.5	31.5	71.4	28.6
21.7	78.3	49.9	50.1	65.2	34.8	65.8	34.2	74.6	25.4
21.0	79.0	50.5	49.5	65.5	34.5	68.1	31.9	71.4	28.6
17.3	82.7	46.9	53.1	61.2	38.8	68.1	31.9	74.5	25.5
20.9	79.1	51.1	48.9	64.1	35.9	70.5	29.5	71.7	28.3
19.4	80.6	48.9	51.1	63.4	36.6	69.2	30.8	76.2	23.8
19.9	80.1	51.8	48.2	64.0	36.0	69.4	30.6	73.6	26.4
19.3	80.7	55.0	45.0	64.3	35.7	69.4	30.6	78.4	21.6
27.1	72.9	56.1	43.9	67.0	33.0	72.8	27.2	75.5	24.5
25.9	74.1	58.4	41.6	65.9	34.1	69.7	30.3	74.4	25.6
26.7	73.3	62.0	38.0	67.0	33.0	69.2	30.8	72.1	27.9
23.2	76.8	55.0	45.0	63.7	36.3	67.7	32.3	77.0	23.0
23.4	76.6	55.7	44.3	62.6	37.4	71.0	29.0	73.8	26.2
23.0	77.0	57.7	42.3	66.1	33.9	72.3	27.7	73.0	27.0
25.0	75.0	60.8	39.2	66.3	33.7	69.9	30.1	72.2	27.8
20.3	79.7	53.6	46.4	64.4	35.6	68.6	31.4	77.1	22.9
23.8	76.2	58.6	41.4	69.2	30.8	70.7	29.3	75.3	24.7
27.3	72.7	60.5	39.5	63.9	36.1	70.8	29.2	75.1	24.9
27.3	72.7	61.8	38.2	66.1	33.9	68.0	32.0	72.0	28.0
24.1	75.9	61.3	38.7	64.7	35.3	68.1	31.9	74.8	25.2
29.0	71.0	66.2	33.8	70.3	29.7	67.0	33.0	66.1	33.9
30.0	70.0	61.4	38.6	69.1	30.9	68.8	31.2	73.9	26.1
29.7	70.3	65.2	34.8	67.9	32.1	71.5	28.5	73.6	26.4
25.5	74.5	58.7	41.3	66.2	33.8	73.4	26.6	78.9	21.1
28.2	71.8	60.6	39.4	67.0	33.0	72.8	27.2	74.0	26.0
28.1	71.9	60.4	39.6	65.5	34.5	72.6	27.4	76.7	23.3
30.4	69.6	65.2	34.8	66.5	33.5	72.0	28.0	74.4	25.6
26.6	73.4	58.2	41.8	65.8	34.2	71.4	28.6	80.4	19.6
28.4	71.6	60.0	40.0	66.7	33.3	71.3	28.7	74.9	25.1
28.4	71.6	59.8	40.2	68.1	31.9	70.9	29.1	74.7	25.3
31.7	68.3	64.6	35.4	68.8	31.2	70.0	30.0	73.4	26.6
27.4	72.6	58.9	41.1	66.0	34.0	71.2	28.8	78.5	21.5
25.6	74.4	61.1	38.9	69.0	31.0	71.2	28.8	75.0	25.0
29.9	70.1	59.8	40.2	68.3	31.7	70.3	29.7	75.8	24.2
32.0	68.0	59.6	40.4	65.6	34.4	71.8	28.2	73.0	27.0
28.5	71.5	54.7	45.3	66.8	33.2	68.1	31.9	76.2	23.8

## 2.1. 전국가구 실질 가계수지 증감률 추이

(단위: %, %p, 전년동분기대비)

구분	소득 (A)	경상소득						비경상소득	가계지출	소비지출 (B)			
		경상소득	근로소득	사업소득	재산소득	이전소득	소비지출 (B)			식료품비주류음료	주류담배	의류신발	
2016	1/4	-0.9	-1.2	-1.7	0.9	-17.7	-0.8	3.8	-1.5	-1.5	-3.2	19.1	-2.8
	2/4	-0.6	0.2	0.7	-2.5	0.8	2.3	-21.3	-0.8	-0.9	-4.8	5.1	-3.4
	3/4	-1.0	-0.4	0.5	-1.7	-21.5	-2.5	-19.5	-1.0	-1.3	-5.3	-1.6	-2.3
	4/4	-2.3	-1.1	-1.7	-1.0	8.9	1.3	-36.4	-4.5	-5.1	-2.0	-4.4	-7.3
2017	1/4	-2.5	-2.3	-3.3	-2.4	4.0	2.4	-4.7	-	-	-	-	-
	2/4	-2.4	-2.4	-3.1	0.8	5.1	-3.6	-2.8	-	-	-	-	-
	3/4	-1.8	-1.3	-2.3	2.6	14.6	-2.1	-21.1	-	-	-	-	-
	4/4	0.3	0.3	-2.1	5.2	-2.0	5.3	0.8	-	-	-	-	-
2018	1/4	0.9	4.7	3.6	2.6	1.0	13.4	-78.2	-	-	-	-	-
	2/4	1.2	3.6	3.3	-0.5	20.0	11.0	-74.5	-	-	-	-	-
	3/4	1.9	3.1	2.7	-4.1	2.6	17.4	-51.9	-	-	-	-	-
	4/4	0.4	1.8	3.7	-6.7	-3.9	6.4	-60.1	-	-	-	-	-
2019 <sup>a</sup>	1/4	1.0	1.4	0.7	-3.0	-25.5	11.5	-36.3	-	-	-	-	-
	2/4	3.1	3.4	3.5	-1.8	0.1	10.6	-30.6	-	-	-	-	-
	3/4	2.8	3.4	4.4	-3.7	-1.1	8.4	-53.9	-	-	-	-	-
	4/4	3.6	3.9	5.4	-1.5	2.8	4.5	-39.5	-	-	-	-	-
2019 <sup>b</sup>	1/4	-	-	-	-	-	-	-	-	-	-	-	-
	2/4	-	-	-	-	-	-	-	-	-	-	-	-
	3/4	-	-	-	-	-	-	-	-	-	-	-	-
	4/4	-	-	-	-	-	-	-	-	-	-	-	-
2020	1/4	1.2	0.6	0.8	-0.3	10.4	0.4	32.6	-6.5	-7.4	8.3	-6.6	-28.0
	2/4	3.5	3.2	-5.1	-6.6	-41.4	66.8	23.6	-0.3	1.2	14.6	9.1	-7.5
	3/4	1.0	0.7	-1.0	-0.6	11.9	10.5	26.9	-3.7	-2.4	10.0	7.6	-14.5
	4/4	1.3	1.1	0.0	-4.3	-1.4	18.2	15.8	-2.3	-2.8	8.9	7.9	-12.4
2021	1/4	-1.0	-0.3	-2.7	-3.0	-15.6	14.9	-27.2	-0.6	0.2	-0.4	6.0	8.7
	2/4	-3.1	-3.3	3.9	1.1	55.9	-30.3	8.4	1.5	1.3	-3.5	1.1	-4.7
	3/4	5.4	5.6	3.6	1.1	-25.8	22.2	-12.2	3.9	2.3	2.4	4.7	9.8
	4/4	2.8	2.4	2.0	4.9	0.3	0.3	22.2	1.9	2.2	-1.7	3.2	11.0
2022	1/4	5.9	6.0	6.1	8.2	-5.7	3.8	2.0	2.2	0.7	-2.6	-2.0	3.7
	2/4	6.9	6.9	-0.1	9.1	-26.8	37.5	10.2	0.6	0.4	-6.0	-5.2	9.5
	3/4	-2.7	-3.1	-0.4	5.8	21.6	-23.3	21.4	0.4	0.4	-11.7	-3.1	11.6
	4/4	-1.0	-0.8	2.5	-5.0	6.0	-10.0	-12.0	1.2	0.6	-6.9	1.7	-2.9
2023	1/4	0.1	-0.3	3.8	-10.9	13.0	-5.3	22.2	6.2	6.6	-7.4	0.1	5.8
	2/4	-3.9	-3.7	1.6	-3.1	18.0	-22.2	-15.3	0.8	-0.5	-2.9	-1.2	-8.2
	3/4	0.2	0.7	0.3	-3.8	12.9	8.3	-25.3	0.9	0.8	0.7	-2.0	-11.5
	4/4	0.5	0.5	-1.9	-1.7	74.3	13.8	0.4	1.7	1.6	-3.7	-4.1	-2.4
2024	1/4	-1.6	-1.0	-4.0	5.7	45.7	2.7	-30.3	-0.5	0.0	-0.1	-1.2	-4.1
	2/4	0.8	0.7	1.2	-1.3	26.2	-0.2	6.8	1.6	1.8	-0.7	-3.6	2.5
	3/4	2.3	1.6	1.2	-1.7	48.8	5.5	60.6	0.6	1.4	-2.2	-4.0	-4.0
	4/4	2.2	2.0	0.8	3.8	18.1	4.0	10.4	1.0	0.9	1.8	-3.6	-2.2
2025	1/4	2.3	2.0	1.5	0.9	4.0	5.3	18.6	0.1	-0.7	0.4	-4.5	-6.4
	2/4	0.0	-0.2	-0.5	-1.9	5.5	3.0	11.8	-0.3	-1.2	-1.0	-0.8	-5.8
	3/4	1.5	1.5	-0.8	-1.7	-2.7	15.5	2.6	-1.3	-0.7	-4.7	0.3	1.6
	4/4	1.6	1.7	1.5	0.6	-11.1	5.4	-5.7	1.9	1.2	1.3	1.0	2.2
2026	1/4	0.4	0.3	-1.7	0.5	6.9	7.5	3.7	2.1	3.1	0.2	-3.4	7.2

주1) 2019<sup>a</sup>: 가계동향조사(소득부문), 2019<sup>b</sup>: 가계동향조사(통합)

2) 2019년 개편 이전 시계열은 비농림어가 대상

3) 2017-2018년 가계동향조사(지출부문)는 연간 단위로 조사

## 2.1. 전국가구 실질 가계수지 증감률 추이

(단위: %, %p, 전년동분기대비)

주거 수도 광열	가정용품 가사 서비스	보건	교통 운송	정보 통신	오락 문화	교육	음식 숙박	기타 상품 서비스	비소비 지출 (C)	처분 가능소득 (D=A-C)	흑자액 (E=D-B)	흑자율 (E/D × 100)	평균 소비성향 (B/D × 100)
-2.6	6.5	-1.9	1.1	1.1	-1.0	-4.6	-1.8	-3.8	-1.3	-0.9	0.9	0.5	-0.5
-0.9	-3.4	2.0	4.1	-2.1	5.1	-4.4	0.1	-2.9	-0.5	-0.6	0.3	0.2	-0.2
2.8	15.2	-6.9	-1.7	-1.3	-2.7	-3.7	-2.1	2.1	-0.3	-1.2	-1.0	0.0	0.0
0.3	-7.3	7.8	-17.7	-5.3	-8.1	-4.7	-3.3	-7.4	-2.3	-2.3	5.1	2.1	-2.1
-	-	-	-	-	-	-	-	-	-5.6	-1.7	-	-	-
-	-	-	-	-	-	-	-	-	-1.4	-2.6	-	-	-
-	-	-	-	-	-	-	-	-	-1.2	-1.9	-	-	-
-	-	-	-	-	-	-	-	-	9.3	-1.7	-	-	-
-	-	-	-	-	-	-	-	-	15.4	-2.4	-	-	-
-	-	-	-	-	-	-	-	-	13.0	-1.5	-	-	-
-	-	-	-	-	-	-	-	-	19.4	-2.2	-	-	-
-	-	-	-	-	-	-	-	-	6.8	-1.1	-	-	-
-	-	-	-	-	-	-	-	-	9.3	-1.2	-	-	-
-	-	-	-	-	-	-	-	-	8.3	1.7	-	-	-
-	-	-	-	-	-	-	-	-	7.9	1.3	-	-	-
-	-	-	-	-	-	-	-	-	9.3	2.0	-	-	-
-	-	-	-	-	-	-	-	-	-	-	-	-	-
-	-	-	-	-	-	-	-	-	-	-	-	-	-
-	-	-	-	-	-	-	-	-	-	-	-	-	-
-	-	-	-	-	-	-	-	-	-	-	-	-	-
-2.1	-11.9	3.1	-7.0	2.4	-27.4	-25.6	-11.4	-1.0	-4.1	2.7	34.2	7.4	-7.4
6.2	20.3	4.0	17.6	6.3	-33.5	-28.9	-4.0	-3.6	-4.5	5.5	16.0	2.9	-2.9
4.9	19.5	7.8	-9.1	5.5	-36.9	-13.1	-6.2	-2.9	-7.3	3.3	18.6	4.0	-4.0
2.2	10.3	7.1	-1.2	5.9	-33.7	-15.8	-12.5	-4.2	-0.9	1.8	13.2	3.2	-3.2
6.5	13.4	-5.3	-1.7	7.6	-21.2	7.4	-3.8	-7.3	-2.7	-0.6	-2.3	-0.5	0.5
6.7	-7.7	10.7	-7.7	2.3	6.2	29.9	0.9	-2.2	2.1	-4.2	-15.8	-3.9	3.9
0.1	4.4	0.8	-2.0	4.9	3.8	5.9	2.2	0.1	8.6	4.6	9.7	1.5	-1.5
-2.9	-2.4	1.0	-12.9	2.0	17.2	19.3	12.4	4.9	1.2	3.2	5.3	0.7	-0.7
-1.3	-13.8	7.0	-6.1	-1.4	8.6	12.2	7.5	-0.3	6.3	5.8	17.1	3.3	-3.3
-7.8	-14.3	0.7	-2.7	-0.5	26.9	9.7	9.2	-0.7	1.2	8.3	28.3	5.2	-5.2
-6.0	-13.5	1.5	-1.9	0.8	33.9	6.6	13.0	-2.6	0.7	-3.6	-11.8	-2.8	2.8
-1.0	-15.3	-1.2	11.7	-0.1	24.8	12.6	5.6	-10.9	2.7	-1.9	-7.1	-1.7	1.7
4.1	-1.2	6.4	22.6	3.4	44.0	1.8	12.7	6.1	5.3	-1.2	-15.9	-5.1	5.1
1.5	-8.0	-7.8	10.8	-2.6	13.2	0.3	-0.8	-3.7	4.9	-5.9	-16.5	-3.8	3.8
3.1	-10.9	0.4	10.0	-3.8	19.9	5.0	-3.0	-4.2	1.1	0.0	-1.8	-0.5	0.5
6.5	6.4	8.4	3.0	-3.0	11.0	-1.4	-0.2	1.5	2.1	0.1	-3.2	-1.0	1.0
-1.1	3.1	1.4	-2.4	-3.6	13.7	0.7	2.0	-4.8	-1.7	-1.6	-5.5	-1.2	1.2
5.4	6.8	4.5	3.2	1.4	3.4	0.3	0.8	-4.4	1.0	0.8	-1.7	-0.7	0.7
10.8	5.0	7.8	-6.1	-4.7	8.4	-3.0	2.8	5.1	-1.5	3.4	8.0	1.3	-1.3
5.8	-5.2	4.5	-8.3	-3.4	13.9	0.4	2.2	0.8	1.2	2.4	6.1	1.1	-1.1
3.8	-1.1	0.9	-5.8	0.1	-1.7	-2.4	-0.9	1.5	2.2	2.3	10.0	2.1	-2.1
0.0	-12.9	3.1	-5.3	-1.6	-1.7	-3.2	0.1	7.9	2.2	-0.5	1.2	0.5	-0.5
1.0	-5.2	2.1	4.1	6.7	-6.7	-8.4	0.8	1.3	-2.8	2.6	10.1	2.2	-2.2
-1.6	-3.3	-4.4	6.9	2.9	-0.4	-4.0	1.9	6.2	4.0	1.0	0.4	-0.2	0.2
1.8	4.3	9.0	9.4	1.9	9.8	-4.3	2.2	-0.5	-0.8	0.7	-5.0	-1.7	1.7

### 3.1. 전국가구(2인이상 비농림어가) 가계수지 추이

(단위: 천원)

구분		소득 (A)	경상소득						비경상 소득	가계 지출	소비 지출 (B)	식료품 비주류 음료	주류 담배	의류 신발
			경상 소득	근로 소득	사업 소득	재산 소득	이전 소득	비경상 소득						
2016	1/4	4,555	4,359	3,022	849	19	470	196	3,520	2,669	365	35	152	
	2/4	4,306	4,181	2,863	856	15	447	125	3,281	2,494	345	35	165	
	3/4	4,445	4,341	3,019	862	14	446	104	3,417	2,579	384	36	133	
	4/4	4,312	4,216	2,906	869	17	425	96	3,239	2,468	368	33	181	
2017	1/4	4,593	4,394	3,022	856	22	495	200	-	-	-	-	-	
	2/4	4,347	4,227	2,878	891	17	440	120	-	-	-	-	-	
	3/4	4,537	4,452	3,067	916	19	450	85	-	-	-	-	-	
	4/4	4,445	4,361	2,932	943	18	468	85	-	-	-	-	-	
2018	1/4	4,763	4,721	3,205	905	22	590	42	-	-	-	-	-	
	2/4	4,531	4,493	3,031	925	23	513	38	-	-	-	-	-	
	3/4	4,748	4,705	3,206	926	21	553	43	-	-	-	-	-	
	4/4	4,606	4,568	3,115	911	19	523	38	-	-	-	-	-	
2019 <sup>a</sup>	1/4	4,826	4,803	3,221	892	17	673	23	-	-	-	-	-	
	2/4	4,704	4,683	3,169	909	25	581	21	-	-	-	-	-	
	3/4	4,877	4,861	3,361	880	20	600	16	-	-	-	-	-	
	4/4	4,772	4,752	3,297	892	21	542	20	-	-	-	-	-	
2019 <sup>b</sup>	1/4	5,168	5,084	3,466	918	37	664	84	4,147	3,061	426	38	165	
	2/4	5,032	4,970	3,400	987	38	545	63	3,829	2,835	403	37	179	
	3/4	5,222	5,162	3,515	1,001	34	612	60	4,081	2,986	446	39	137	
	4/4	5,069	5,001	3,419	1,048	26	508	68	3,897	2,908	433	35	196	
2020	1/4	5,358	5,208	3,529	938	45	696	151	3,945	2,878	479	36	119	
	2/4	5,272	5,181	3,220	942	34	985	90	3,882	2,912	483	40	169	
	3/4	5,305	5,225	3,477	991	40	717	80	3,989	2,945	530	43	118	
	4/4	5,161	5,059	3,401	994	28	636	102	3,892	2,907	510	40	178	
2021	1/4	5,320	5,215	3,405	953	39	818	105	3,994	2,942	507	40	131	
	2/4	5,198	5,102	3,379	994	53	676	96	4,020	3,009	492	42	161	
	3/4	5,707	5,628	3,676	1,024	29	899	79	4,258	3,089	569	45	131	
	4/4	5,522	5,409	3,595	1,112	31	671	113	4,084	3,051	523	40	199	
2022	1/4	5,910	5,813	3,834	1,057	36	886	97	4,247	3,070	519	38	140	
	2/4	5,895	5,781	3,592	1,119	39	1,029	115	4,272	3,189	488	39	182	
	3/4	5,883	5,778	3,895	1,137	33	713	105	4,535	3,293	539	43	148	
	4/4	5,792	5,685	3,909	1,120	33	623	107	4,384	3,255	517	42	201	
2023	1/4	6,307	6,165	4,227	1,017	45	877	142	4,812	3,492	511	39	156	
	2/4	5,923	5,837	3,848	1,139	47	804	86	4,467	3,278	501	39	177	
	3/4	6,252	6,181	4,114	1,196	41	829	72	4,801	3,474	574	42	145	
	4/4	6,081	5,981	3,985	1,168	67	761	100	4,668	3,460	537	40	209	
2024	1/4	6,343	6,241	4,152	1,078	70	940	102	4,926	3,590	540	39	156	
	2/4	6,176	6,066	4,019	1,152	67	828	110	4,735	3,468	518	38	191	
	3/4	6,555	6,437	4,289	1,203	73	872	118	4,956	3,588	574	42	143	
	4/4	6,360	6,218	4,112	1,220	83	803	142	4,809	3,558	556	39	217	
2025	1/4	6,743	6,616	4,328	1,161	74	1,054	127	5,106	3,700	565	38	154	
	2/4	6,323	6,201	4,050	1,188	74	888	122	4,840	3,531	537	39	185	
	3/4	6,853	6,719	4,350	1,219	71	1,078	135	5,029	3,675	581	43	149	
	4/4	6,630	6,506	4,331	1,235	71	868	124	5,083	3,724	591	40	229	
2026	1/4	6,916	6,798	4,395	1,176	76	1,151	118	5,336	3,904	570	36	168	

주1) 2019<sup>a</sup>: 가계동향조사(소득부문), 2019<sup>b</sup>: 가계동향조사(통합)

2) 2019년 개편 이전 시계열은 비농림어가 대상

3) 2017~2018년 가계동향조사(지출부문)는 연간 단위로 조사

### 3.1. 전국가구(2인이상 비농림어가) 가계수지 추이

(단위: 천원, %)

주거 수도 광열	가정용품 가사 서비스	보건	교통 운송	정보 통신	오락 문화	교육	음식 숙박	기타 상품 서비스	비소비 지출 (C)	처분 가능소득 (D=A-C)	흑자액 (E=D-B)	흑자율 (E/D × 100)	평균 소비성향 (B/D × 100)
324	101	164	324	179	123	342	333	228	852	3,704	1,035	27.9	72.1
273	104	159	320	173	117	230	350	223	788	3,519	1,025	29.1	70.9
243	123	154	300	172	129	329	361	215	838	3,607	1,028	28.5	71.5
251	108	174	289	172	109	231	335	218	771	3,541	1,073	30.3	69.7
-	-	-	-	-	-	-	-	-	835	3,758	-	-	-
-	-	-	-	-	-	-	-	-	809	3,538	-	-	-
-	-	-	-	-	-	-	-	-	864	3,674	-	-	-
-	-	-	-	-	-	-	-	-	867	3,578	-	-	-
-	-	-	-	-	-	-	-	-	996	3,767	-	-	-
-	-	-	-	-	-	-	-	-	942	3,588	-	-	-
-	-	-	-	-	-	-	-	-	1,065	3,683	-	-	-
-	-	-	-	-	-	-	-	-	954	3,652	-	-	-
-	-	-	-	-	-	-	-	-	1,078	3,748	-	-	-
-	-	-	-	-	-	-	-	-	1,020	3,684	-	-	-
-	-	-	-	-	-	-	-	-	1,138	3,739	-	-	-
-	-	-	-	-	-	-	-	-	1,047	3,725	-	-	-
345	149	225	328	195	191	358	394	246	1,086	4,082	1,021	25.0	75.0
280	148	211	308	187	183	239	408	252	994	4,038	1,203	29.8	70.2
263	135	203	384	192	189	342	419	237	1,094	4,128	1,142	27.7	72.3
283	137	225	374	195	155	219	407	250	989	4,081	1,172	28.7	71.3
339	132	239	342	192	133	264	350	253	1,067	4,291	1,413	32.9	67.1
299	180	225	384	199	120	168	388	257	971	4,301	1,389	32.3	67.7
281	162	226	336	205	113	295	392	242	1,044	4,261	1,316	30.9	69.1
299	158	237	384	195	107	186	361	250	986	4,175	1,269	30.4	69.6
375	149	223	334	205	110	293	341	237	1,052	4,268	1,326	31.1	68.9
336	169	249	362	194	129	220	401	254	1,010	4,188	1,179	28.1	71.9
289	175	223	342	210	121	319	416	249	1,169	4,538	1,449	31.9	68.1
291	154	248	352	204	125	224	423	268	1,033	4,490	1,438	32.0	68.0
376	131	242	323	205	118	337	392	248	1,178	4,733	1,663	35.1	64.9
318	144	257	407	199	167	250	475	261	1,083	4,812	1,623	33.7	66.3
288	161	239	377	211	170	347	511	257	1,242	4,641	1,348	29.1	70.9
305	139	242	438	208	166	261	486	252	1,129	4,663	1,408	30.2	69.8
418	140	267	444	214	181	354	484	284	1,320	4,987	1,496	30.0	70.0
337	148	240	408	196	201	260	508	263	1,189	4,735	1,457	30.8	69.2
304	154	247	405	212	216	382	530	263	1,328	4,924	1,451	29.5	70.5
352	161	272	424	208	192	270	515	278	1,209	4,872	1,413	29.0	71.0
428	144	276	429	210	210	368	510	280	1,336	5,007	1,416	28.3	71.7
368	161	257	454	202	211	268	526	274	1,267	4,909	1,440	29.3	70.7
350	161	265	401	195	232	380	561	283	1,368	5,187	1,599	30.8	69.2
371	157	297	380	198	224	279	544	297	1,251	5,109	1,551	30.4	69.6
454	151	289	418	213	215	375	529	299	1,405	5,338	1,638	30.7	69.3
372	147	269	432	196	215	270	555	314	1,309	5,014	1,483	29.6	70.4
352	162	283	413	206	222	362	594	308	1,355	5,499	1,824	33.2	66.8
367	159	280	449	207	228	277	580	317	1,359	5,271	1,547	29.3	70.7
476	170	309	464	222	239	368	559	321	1,431	5,484	1,580	28.8	71.2

### 3.2. 전국가구(2인이상 비농림어가) 가계수지 증감을 추이

(단위: %, 전년동분기대비)

구분		소득 (A)	경상 소득					비경상 소득	가계 지출	소비 지출 (B)				
			근로 소득	사업 소득	재산 소득	이전 소득	가계 지출			식료품 비주류 음료	주류 담배	의류 신발		
2016	1/4	0.8	0.8	0.3	3.3	-21.0	0.7	2.3	0.5	0.6	-0.4	22.2	-1.8	
	2/4	0.8	1.7	1.9	0.2	-9.8	3.8	-21.4	0.0	0.0	-3.7	7.1	-2.5	
	3/4	0.7	1.4	1.9	1.1	-31.9	0.4	-23.4	0.6	0.7	-3.0	-1.1	1.0	
	4/4	0.2	1.0	0.4	2.2	-4.4	2.9	-23.9	-2.5	-3.2	3.0	-3.6	-5.6	
2017	1/4	0.8	0.8	0.0	0.9	15.2	5.3	1.7	-	-	-	-	-	
	2/4	0.9	1.1	0.5	4.1	12.9	-1.6	-4.0	-	-	-	-	-	
	3/4	2.1	2.5	1.6	6.2	34.4	1.0	-18.0	-	-	-	-	-	
	4/4	3.1	3.4	0.9	8.5	9.5	10.1	-11.7	-	-	-	-	-	
2018	1/4	3.7	7.5	6.1	5.7	3.4	19.2	-79.2	-	-	-	-	-	
	2/4	4.2	6.3	5.3	3.8	34.4	16.6	-68.6	-	-	-	-	-	
	3/4	4.6	5.7	4.5	1.1	9.3	22.8	-49.6	-	-	-	-	-	
	4/4	3.6	4.8	6.2	-3.4	4.9	11.9	-55.3	-	-	-	-	-	
2019 <sup>a</sup>	1/4	1.3	1.7	0.5	-1.4	-26.0	14.2	-43.5	-	-	-	-	-	
	2/4	3.8	4.2	4.5	-1.8	7.0	13.2	-44.6	-	-	-	-	-	
	3/4	2.7	3.3	4.8	-4.9	-2.5	8.6	-63.4	-	-	-	-	-	
	4/4	3.6	4.0	5.8	-2.2	11.0	3.7	-46.8	-	-	-	-	-	
2019 <sup>b</sup>	1/4	-	-	-	-	-	-	-	-	-	-	-	-	
	2/4	-	-	-	-	-	-	-	-	-	-	-	-	
	3/4	-	-	-	-	-	-	-	-	-	-	-	-	
	4/4	-	-	-	-	-	-	-	-	-	-	-	-	
2020	1/4	3.7	2.4	1.8	2.2	22.4	4.7	79.8	-4.9	-6.0	12.3	-4.2	-28.0	
	2/4	4.8	4.3	-5.3	-4.6	-11.7	80.8	44.4	1.4	2.7	19.7	9.5	-5.8	
	3/4	1.6	1.2	-1.1	-1.0	18.5	17.1	33.3	-2.2	-1.4	18.9	10.7	-13.6	
	4/4	1.8	1.2	-0.5	-5.1	7.4	25.1	49.1	-0.1	-0.1	17.9	12.5	-9.2	
2021	1/4	-0.7	0.1	-3.5	1.6	-12.7	17.5	-30.0	1.2	2.2	5.9	10.1	9.7	
	2/4	-1.4	-1.5	4.9	5.5	58.1	-31.4	6.3	3.5	3.4	1.8	4.4	-4.6	
	3/4	7.6	7.7	5.7	3.3	-27.5	25.3	-1.1	6.7	4.9	7.2	4.5	11.0	
	4/4	7.0	6.9	5.7	11.9	8.9	5.4	10.9	4.9	5.0	2.5	-0.4	11.7	
2022	1/4	11.1	11.5	12.6	10.9	-6.7	8.3	-7.8	6.3	4.3	2.3	-4.6	6.8	
	2/4	13.4	13.3	6.3	12.7	-26.1	52.2	19.2	6.3	6.0	-0.7	-6.6	13.0	
	3/4	3.1	2.7	5.9	11.0	15.4	-20.6	32.3	6.5	6.6	-5.2	-3.6	12.9	
	4/4	4.9	5.1	8.7	0.7	7.0	-7.1	-5.3	7.3	6.7	-1.2	5.6	0.7	
2023	1/4	6.7	6.1	10.2	-3.8	24.0	-1.0	46.2	13.3	13.7	-1.5	3.8	11.8	
	2/4	0.5	1.0	7.1	1.7	19.1	-21.9	-24.9	4.6	2.8	2.6	-1.2	-2.7	
	3/4	6.3	7.0	5.6	5.2	22.8	16.2	-31.9	5.9	5.5	6.5	-2.3	-2.5	
	4/4	5.0	5.2	1.9	4.3	102.6	22.1	-6.6	6.5	6.3	4.0	-3.5	4.3	
2024	1/4	0.6	1.2	-1.8	6.1	55.5	7.2	-28.1	2.4	2.8	5.8	0.4	0.2	
	2/4	4.3	3.9	4.4	1.2	44.4	3.0	27.5	6.0	5.8	3.4	-1.8	7.8	
	3/4	4.9	4.2	4.2	0.6	77.6	5.2	65.2	3.2	3.3	0.0	-1.2	-1.3	
	4/4	4.6	4.0	3.2	4.4	23.7	5.6	42.8	3.0	2.8	3.4	-4.1	3.5	
2025	1/4	6.3	6.0	4.2	7.6	4.7	12.2	24.3	3.6	3.1	4.5	-3.5	-1.2	
	2/4	2.4	2.2	0.8	3.1	10.4	7.3	11.5	2.2	1.8	3.6	3.0	-3.5	
	3/4	4.5	4.4	1.4	1.3	-2.1	23.7	14.1	1.5	2.4	1.1	2.8	4.6	
	4/4	4.2	4.6	5.3	1.2	-13.9	8.1	-12.6	5.7	4.7	6.4	2.1	5.5	
2026	1/4	2.6	2.7	1.6	1.4	2.7	9.1	-7.1	4.5	5.5	1.0	-4.6	8.7	

주1) 2019<sup>a</sup>: 가계동향조사(소득부문), 2019<sup>b</sup>: 가계동향조사(통합)

2) 2019년 개편 이전 시계열은 비농림어가 대상

3) 2017~2018년 가계동향조사(지출부문)는 연간 단위로 조사

### 3.2. 전국가구(2인이상 비농림어가) 가계수지 증감을 추이

(단위: %, %p, 전년동분기대비)

주거 수도 광열	가정용품 가사 서비스	보건	교통 운송	정보 통신	오락 문화	교육	음식 숙박	기타 상품 서비스	비소비 지출 (C)	처분 가능소득 (D=A-C)	흑자액 (E=D-B)	흑자율 (E/D × 100)	평균 소비성향 (B/D × 100)
-3.6	7.5	-0.7	2.4	0.9	0.1	-0.4	2.2	1.7	0.3	1.0	1.9	0.3	-0.3
-2.0	-5.1	3.3	1.4	-0.7	2.2	-0.7	3.6	1.9	0.1	1.0	3.6	0.7	-0.7
0.6	18.5	-4.3	-2.2	-0.5	-0.9	1.3	1.3	7.1	0.5	0.7	0.8	0.0	0.0
-1.6	-5.2	8.8	-17.2	-5.2	-6.0	-1.2	-0.8	-0.9	-0.4	0.4	9.7	2.6	-2.6
-	-	-	-	-	-	-	-	-	-1.9	1.5	-	-	-
-	-	-	-	-	-	-	-	-	2.7	0.5	-	-	-
-	-	-	-	-	-	-	-	-	3.1	1.8	-	-	-
-	-	-	-	-	-	-	-	-	12.5	1.0	-	-	-
-	-	-	-	-	-	-	-	-	19.2	0.3	-	-	-
-	-	-	-	-	-	-	-	-	16.5	1.4	-	-	-
-	-	-	-	-	-	-	-	-	23.3	0.3	-	-	-
-	-	-	-	-	-	-	-	-	10.0	2.1	-	-	-
-	-	-	-	-	-	-	-	-	8.3	-0.5	-	-	-
-	-	-	-	-	-	-	-	-	8.3	2.7	-	-	-
-	-	-	-	-	-	-	-	-	6.9	1.5	-	-	-
-	-	-	-	-	-	-	-	-	9.8	2.0	-	-	-
-	-	-	-	-	-	-	-	-	-	-	-	-	-
-	-	-	-	-	-	-	-	-	-	-	-	-	-
-	-	-	-	-	-	-	-	-	-	-	-	-	-
-	-	-	-	-	-	-	-	-	-	-	-	-	-
-1.8	-11.5	6.3	4.3	-1.6	-30.5	-26.3	-11.2	3.1	-1.7	5.1	38.4	7.9	-7.9
6.9	21.4	6.7	24.6	6.4	-34.5	-29.4	-5.0	1.8	-2.3	6.5	15.5	2.5	-2.5
6.7	20.0	11.5	-12.4	6.9	-40.1	-13.6	-6.6	2.1	-4.6	3.2	15.3	3.2	-3.2
5.5	15.9	5.5	2.6	0.5	-30.7	-15.2	-11.3	0.3	-0.3	2.3	8.2	1.7	-1.7
10.7	12.7	-6.8	-2.5	6.5	-17.5	10.9	-2.6	-6.5	-1.5	-0.5	-6.1	-1.9	1.9
12.6	-6.0	10.6	-5.7	-2.6	7.5	30.7	3.5	-1.1	4.1	-2.6	-15.2	-4.2	4.2
2.9	7.7	-1.3	1.7	2.4	6.4	8.0	6.3	3.0	12.0	6.5	10.1	1.0	-1.0
-2.6	-2.6	4.3	-8.3	4.1	16.6	20.7	17.4	7.0	4.8	7.5	13.3	1.6	-1.6
0.3	-11.9	8.6	-3.1	0.3	7.8	15.3	15.0	5.0	11.9	10.9	25.4	4.1	-4.1
-5.3	-14.7	3.5	12.5	2.9	29.8	13.5	18.3	2.8	7.2	14.9	37.7	5.6	-5.6
-0.3	-7.9	7.0	10.1	0.7	40.6	9.0	22.9	3.2	6.2	2.3	-6.9	-2.9	2.9
5.0	-10.3	-2.1	24.2	2.0	32.5	16.6	14.7	-6.0	9.3	3.9	-2.1	-1.8	1.8
11.1	6.9	10.5	37.4	4.1	53.0	5.0	23.4	14.2	12.1	5.4	-10.1	-5.1	5.1
5.7	2.8	-6.8	0.3	-1.9	19.9	4.0	7.1	0.8	9.7	-1.6	-10.3	-3.0	3.0
5.7	-4.4	3.3	7.5	0.5	27.2	9.9	3.6	2.1	6.9	6.1	7.6	0.4	-0.4
15.4	16.4	12.1	-3.0	0.2	15.9	3.4	6.0	10.4	7.1	4.5	0.3	-1.2	1.2
2.3	2.5	3.4	-3.3	-2.0	16.0	3.8	5.5	-1.4	1.2	0.4	-5.3	-1.7	1.7
9.3	8.7	7.2	11.2	3.4	5.1	3.1	3.5	4.0	6.6	3.7	-1.1	-1.4	1.4
14.9	4.9	7.6	-0.9	-8.2	7.4	-0.4	5.9	7.8	3.1	5.3	10.3	1.4	-1.4
5.3	-2.4	9.3	-10.4	-4.9	16.4	3.3	5.7	6.6	3.5	4.9	9.8	1.4	-1.4
6.2	5.3	4.4	-2.6	1.7	2.5	2.1	3.7	6.7	5.2	6.6	15.6	2.4	-2.4
1.1	-9.0	4.8	-4.9	-3.0	2.2	0.7	5.5	14.8	3.3	2.1	3.0	0.2	-0.2
0.7	0.1	6.5	2.9	5.7	-4.1	-4.8	5.9	8.7	-1.0	6.0	14.0	2.3	-2.3
-0.9	0.8	-5.7	18.0	4.8	1.9	-0.6	6.6	7.0	8.6	3.2	-0.3	-1.0	1.0
4.9	12.8	7.2	10.8	4.2	11.2	-1.8	5.7	7.6	1.9	2.7	-3.5	-1.9	1.9

### 4.1. 도시근로자가구 가계수지 추이

(단위: 천원, %)

구분		소득 (A)	소득						비경상 소득	가계 지출	지출			
			경상 소득	근로 소득	사업 소득	재산 소득	이전 소득	소비 지출 (B)			식료품 비주류 음료	주류 담배	의류 신발	
2016	1/4	4,699	4,525	4,032	163	13	318	173	3,532	2,602	337	33	153	
	2/4	4,321	4,208	3,732	158	12	305	113	3,275	2,425	316	32	165	
	3/4	4,485	4,402	3,939	154	11	298	83	3,382	2,489	349	35	130	
	4/4	4,326	4,242	3,787	162	13	279	85	3,223	2,390	335	32	181	
2017	1/4	4,777	4,596	4,042	183	17	354	181	-	-	-	-	-	
	2/4	4,223	4,152	3,650	184	13	305	71	-	-	-	-	-	
	3/4	4,508	4,439	3,936	199	10	293	69	-	-	-	-	-	
	4/4	4,351	4,278	3,747	215	12	304	73	-	-	-	-	-	
2018	1/4	5,053	5,008	4,399	191	13	405	45	-	-	-	-	-	
	2/4	4,561	4,535	4,033	181	15	306	26	-	-	-	-	-	
	3/4	4,829	4,784	4,246	194	12	332	44	-	-	-	-	-	
	4/4	4,622	4,601	4,089	187	10	315	21	-	-	-	-	-	
2019 <sup>a</sup>	1/4	4,973	4,958	4,317	164	10	467	16	-	-	-	-	-	
	2/4	4,699	4,680	4,124	176	14	366	19	-	-	-	-	-	
	3/4	5,007	4,985	4,395	181	11	398	22	-	-	-	-	-	
	4/4	4,836	4,824	4,282	184	12	346	12	-	-	-	-	-	
2019 <sup>b</sup>	1/4	5,282	5,205	4,510	195	33	467	77	4,046	2,891	369	40	165	
	2/4	4,965	4,927	4,281	225	56	365	38	3,722	2,662	348	38	176	
	3/4	5,041	4,989	4,388	183	18	400	52	3,950	2,818	376	39	133	
	4/4	4,891	4,815	4,261	209	15	330	76	3,787	2,772	369	35	193	
2020	1/4	5,385	5,275	4,572	207	34	461	110	3,832	2,696	411	36	120	
	2/4	5,113	5,039	4,177	170	18	674	74	3,670	2,661	404	42	164	
	3/4	5,135	5,069	4,419	174	27	449	66	3,765	2,688	442	43	116	
	4/4	4,980	4,912	4,316	196	17	383	68	3,703	2,671	424	40	173	
2021	1/4	5,370	5,287	4,580	179	27	501	84	3,891	2,748	426	42	130	
	2/4	5,060	4,980	4,299	219	29	431	81	3,856	2,790	413	43	155	
	3/4	5,507	5,446	4,622	206	21	598	61	4,022	2,821	466	44	126	
	4/4	5,320	5,203	4,560	216	20	405	117	3,888	2,794	425	41	190	
2022	1/4	5,714	5,629	4,860	207	23	540	85	4,039	2,811	429	40	135	
	2/4	5,327	5,258	4,473	246	27	513	69	3,981	2,869	399	42	167	
	3/4	5,557	5,494	4,778	246	23	447	63	4,165	2,933	436	44	144	
	4/4	5,483	5,398	4,736	263	20	379	85	4,058	2,904	418	40	194	
2023	1/4	6,183	6,067	5,220	247	28	572	116	4,589	3,229	417	39	153	
	2/4	5,612	5,520	4,714	272	29	504	92	4,226	3,002	409	41	168	
	3/4	5,924	5,868	5,050	278	30	510	56	4,420	3,095	459	46	137	
	4/4	5,747	5,648	4,909	248	41	450	99	4,351	3,119	429	41	195	
2024	1/4	6,200	6,099	5,212	215	55	617	101	4,632	3,262	441	38	147	
	2/4	5,840	5,755	4,958	233	47	517	85	4,418	3,127	420	38	178	
	3/4	6,181	6,064	5,203	258	47	556	117	4,595	3,250	464	42	135	
	4/4	5,898	5,781	4,969	267	52	494	116	4,411	3,145	437	38	190	
2025	1/4	6,379	6,274	5,320	228	51	675	105	4,684	3,253	440	37	138	
	2/4	5,922	5,821	4,985	257	44	535	100	4,559	3,191	426	39	169	
	3/4	6,337	6,237	5,219	260	42	717	100	4,588	3,244	454	43	134	
	4/4	6,198	6,086	5,247	253	36	550	112	4,603	3,252	454	40	201	
2026	1/4	6,510	6,422	5,423	209	38	752	88	4,808	3,355	445	37	156	

주1) 2019<sup>a</sup>: 가계동향조사(소득부문), 2019<sup>b</sup>: 가계동향조사(통합)

2) 2019년 개편 이전 시계열은 비농림어가 대상

3) 2017~2018년 가계동향조사(지출부문)는 연간 단위로 조사

### 4.1. 도시근로자가구 가계수지 추이

(단위: 천원, %)

주거 수도 광열	가정용품 가사 서비스	보건	교통 운송	정보 통신	오락 문화	교육	음식 숙박	기타 상품 서비스	비소비 지출 (C)	처분 가능소득 (D=A-C)	흑자액 (E=D-B)	흑자율 (E/D × 100)	평균 소비성향 (B/D × 100)
317	101	152	299	172	128	343	348	219	931	3,768	1,166	31.0	69.0
260	103	153	320	163	117	222	360	212	850	3,470	1,046	30.1	69.9
241	113	134	290	163	133	322	375	205	893	3,592	1,103	30.7	69.3
250	110	157	280	161	107	220	350	206	833	3,493	1,104	31.6	68.4
-	-	-	-	-	-	-	-	-	909	3,868	-	-	-
-	-	-	-	-	-	-	-	-	824	3,399	-	-	-
-	-	-	-	-	-	-	-	-	887	3,620	-	-	-
-	-	-	-	-	-	-	-	-	888	3,462	-	-	-
-	-	-	-	-	-	-	-	-	1,084	3,968	-	-	-
-	-	-	-	-	-	-	-	-	999	3,562	-	-	-
-	-	-	-	-	-	-	-	-	1,107	3,721	-	-	-
-	-	-	-	-	-	-	-	-	1,011	3,611	-	-	-
-	-	-	-	-	-	-	-	-	1,156	3,818	-	-	-
-	-	-	-	-	-	-	-	-	1,075	3,624	-	-	-
-	-	-	-	-	-	-	-	-	1,207	3,800	-	-	-
-	-	-	-	-	-	-	-	-	1,114	3,722	-	-	-
333	138	184	310	182	185	337	416	231	1,156	4,127	1,236	29.9	70.1
279	127	172	316	169	172	218	414	232	1,060	3,905	1,243	31.8	68.2
259	126	167	390	180	176	320	427	225	1,132	3,908	1,090	27.9	72.1
289	136	187	365	177	163	205	422	233	1,016	3,875	1,104	28.5	71.5
329	121	199	307	181	131	260	372	228	1,136	4,248	1,553	36.5	63.5
298	158	184	333	176	118	152	404	229	1,009	4,104	1,443	35.2	64.8
281	140	184	295	183	111	270	400	222	1,077	4,058	1,369	33.7	66.3
286	139	202	345	191	106	169	377	218	1,032	3,948	1,277	32.4	67.6
360	142	188	320	195	105	255	366	218	1,144	4,227	1,479	35.0	65.0
326	162	216	335	182	120	195	414	230	1,066	3,994	1,204	30.1	69.9
285	151	194	323	188	113	286	420	226	1,201	4,307	1,485	34.5	65.5
281	139	201	326	186	124	200	436	243	1,094	4,226	1,432	33.9	66.1
338	121	202	301	190	115	300	407	234	1,228	4,486	1,675	37.3	62.7
297	124	199	393	175	161	212	471	230	1,111	4,216	1,346	31.9	68.1
279	126	193	338	186	156	298	501	231	1,232	4,324	1,392	32.2	67.8
295	120	198	364	189	145	230	481	229	1,155	4,328	1,424	32.9	67.1
403	133	206	401	204	183	331	491	268	1,359	4,824	1,594	33.0	67.0
334	126	191	391	175	187	224	514	240	1,223	4,389	1,386	31.6	68.4
310	130	196	347	185	205	328	527	225	1,325	4,599	1,504	32.7	67.3
327	129	226	423	186	176	229	514	243	1,232	4,516	1,396	30.9	69.1
408	134	223	402	194	196	308	514	258	1,370	4,830	1,569	32.5	67.5
376	145	207	389	179	201	216	535	243	1,290	4,549	1,422	31.3	68.7
357	147	229	340	180	224	319	556	258	1,344	4,837	1,587	32.8	67.2
361	140	236	353	179	198	234	531	247	1,266	4,632	1,487	32.1	67.9
427	136	223	373	190	204	317	512	255	1,431	4,948	1,694	34.2	65.8
372	125	217	423	181	196	221	540	281	1,368	4,553	1,362	29.9	70.1
350	140	223	366	185	206	308	576	261	1,343	4,994	1,750	35.0	65.0
359	132	232	385	185	203	232	555	274	1,351	4,847	1,595	32.9	67.1
437	143	249	375	193	214	298	534	274	1,453	5,057	1,702	33.7	66.3

## 4.2. 도시근로자가구 가계수지 증감률 추이

(단위: %, 전년동분기대비)

구분		소득 (A)	소득					비경상 소득	가계 지출	지출				
			경상 소득	근로 소득	사업 소득	재산 소득	이전 소득			소비 지출 (B)	식료품 비주류 음료	주류 담배	의류 신발	
2016	1/4	1.2	1.0	1.5	5.0	-0.7	-6.6	4.8	-0.1	-0.2	-1.2	22.1	-1.8	
	2/4	2.3	3.4	3.5	-1.6	22.4	4.3	-28.2	1.9	1.7	-3.8	5.3	0.8	
	3/4	1.5	2.7	3.3	-3.2	-25.5	0.4	-38.5	1.2	1.0	-3.7	1.0	-1.2	
	4/4	1.3	2.1	1.6	7.5	21.4	6.5	-27.8	-0.7	-1.7	2.9	-4.0	-4.8	
2017	1/4	1.7	1.6	0.3	12.3	32.7	11.4	4.2	-	-	-	-	-	
	2/4	-2.3	-1.3	-2.2	16.4	3.7	-0.2	-36.7	-	-	-	-	-	
	3/4	0.5	0.9	-0.1	29.3	-7.3	-1.6	-17.3	-	-	-	-	-	
	4/4	0.6	0.8	-1.1	32.7	-7.6	8.7	-13.5	-	-	-	-	-	
2018	1/4	5.8	8.9	8.8	4.3	-22.6	14.3	-75.0	-	-	-	-	-	
	2/4	8.0	9.2	10.5	-1.7	16.1	0.5	-64.2	-	-	-	-	-	
	3/4	7.1	7.8	7.9	-2.6	15.2	13.3	-35.6	-	-	-	-	-	
	4/4	6.2	7.6	9.1	-13.1	-18.0	3.9	-71.9	-	-	-	-	-	
2019 <sup>a</sup>	1/4	-1.6	-1.0	-1.9	-13.8	-25.3	15.4	-65.6	-	-	-	-	-	
	2/4	3.0	3.2	2.3	-2.7	-7.4	19.6	-24.0	-	-	-	-	-	
	3/4	3.7	4.2	3.5	-6.6	-4.2	19.9	-51.4	-	-	-	-	-	
	4/4	4.6	4.8	4.7	-1.4	18.4	9.6	-42.7	-	-	-	-	-	
2019 <sup>b</sup>	1/4	-	-	-	-	-	-	-	-	-	-	-	-	
	2/4	-	-	-	-	-	-	-	-	-	-	-	-	
	3/4	-	-	-	-	-	-	-	-	-	-	-	-	
	4/4	-	-	-	-	-	-	-	-	-	-	-	-	
2020	1/4	1.9	1.3	1.4	6.6	2.3	-1.3	42.6	-5.3	-6.8	11.6	-8.9	-27.4	
	2/4	3.0	2.3	-2.4	-24.5	-68.1	84.8	92.9	-1.4	0.0	16.0	9.1	-7.1	
	3/4	1.9	1.6	0.7	-5.1	51.8	12.3	26.3	-4.7	-4.6	17.3	8.5	-12.6	
	4/4	1.8	2.0	1.3	-6.2	13.0	15.9	-9.9	-2.2	-3.6	15.1	12.9	-10.2	
2021	1/4	-0.3	0.2	0.2	-13.6	-20.7	8.5	-24.0	1.6	1.9	3.5	14.7	8.5	
	2/4	-1.0	-1.2	2.9	29.2	64.5	-36.0	9.1	5.1	4.9	2.1	4.1	-5.5	
	3/4	7.3	7.4	4.6	18.4	-22.5	33.2	-7.2	6.8	5.0	5.5	2.9	8.8	
	4/4	6.8	5.9	5.7	10.5	19.3	6.0	71.4	5.0	4.6	0.2	3.3	9.8	
2022	1/4	6.4	6.5	6.1	15.4	-15.4	7.8	1.8	3.8	2.3	0.8	-4.9	3.5	
	2/4	5.3	5.6	4.0	12.1	-9.1	18.8	-14.4	3.2	2.8	-3.4	-4.2	8.1	
	3/4	0.9	0.9	3.4	19.6	10.2	-25.3	3.0	3.6	3.9	-6.5	0.9	14.1	
	4/4	3.1	3.8	3.8	21.6	-1.5	-6.5	-27.7	4.4	3.9	-1.7	-1.4	1.8	
2023	1/4	8.2	7.8	7.4	19.3	24.7	6.0	36.2	13.6	14.9	-2.8	-0.9	13.4	
	2/4	5.3	5.0	5.4	10.9	7.9	-1.6	32.9	6.2	4.6	2.7	-0.3	0.6	
	3/4	6.6	6.8	5.7	13.0	27.2	14.2	-10.4	6.1	5.5	5.2	2.8	-4.9	
	4/4	4.8	4.6	3.7	-5.5	104.2	18.6	16.9	7.2	7.4	2.6	2.0	0.6	
2024	1/4	0.3	0.5	-0.1	-12.9	95.5	7.8	-12.6	0.9	1.0	5.6	-2.8	-4.0	
	2/4	4.1	4.3	5.2	-14.6	61.6	2.6	-7.2	4.5	4.2	2.6	-7.6	5.9	
	3/4	4.3	3.3	3.0	-7.3	59.4	9.0	107.9	3.9	5.0	1.2	-8.3	-1.3	
	4/4	2.6	2.4	1.2	7.5	25.1	9.8	17.4	1.4	0.8	2.0	-7.0	-2.4	
2025	1/4	2.9	2.9	2.1	6.1	-7.2	9.5	3.4	1.1	-0.3	-0.1	-3.4	-6.3	
	2/4	1.4	1.2	0.5	10.7	-6.4	3.5	17.9	3.2	2.1	1.4	3.2	-5.0	
	3/4	2.5	2.9	0.3	0.7	-11.3	28.9	-14.4	-0.2	-0.2	-2.1	2.6	-1.2	
	4/4	5.1	5.3	5.6	-5.4	-30.0	11.4	-3.4	4.4	3.4	3.9	3.6	5.6	
2026	1/4	2.1	2.4	2.0	-8.4	-25.9	11.3	-16.0	2.6	3.1	1.2	-1.2	13.7	

주1) 2019<sup>a</sup>: 가계동향조사(소득부문), 2019<sup>b</sup>: 가계동향조사(통합)

2) 2019년 개편 이전 시계열은 비농림어가 대상

3) 2017~2018년 가계동향조사(지출부문)는 연간 단위로 조사

## 4.2. 도시근로자가구 가계수지 증감률 추이

(단위: %, %p, 전년동분기대비)

주거 수도 광열	가정용품 가사 서비스	보건	교통 운송	정보 통신	오락 문화	교육	음식 숙박	기타 상품 서비스	비소비 지출 (C)	처분 가능소득 (D=A-C)	흑자액 (E=D-B)	흑자율 (E/D × 100)	평균 소비성향 (B/D × 100)
-3.5	4.5	-1.4	-4.9	2.6	1.3	2.1	2.4	0.1	0.3	1.4	5.0	1.1	-1.1
-3.0	1.9	7.3	8.0	-0.3	10.6	-2.5	4.8	0.5	2.3	2.3	3.5	0.4	-0.4
1.6	19.2	-9.1	-1.3	-0.4	-2.0	3.3	3.1	8.0	1.8	1.4	2.3	0.3	-0.3
-1.0	4.5	11.2	-13.1	-4.1	-9.2	0.3	1.3	-1.3	2.1	1.1	7.8	2.0	-2.0
-	-	-	-	-	-	-	-	-	-2.3	2.6	-	-	-
-	-	-	-	-	-	-	-	-	-3.1	-2.1	-	-	-
-	-	-	-	-	-	-	-	-	-0.6	0.8	-	-	-
-	-	-	-	-	-	-	-	-	6.7	-0.9	-	-	-
-	-	-	-	-	-	-	-	-	19.2	2.6	-	-	-
-	-	-	-	-	-	-	-	-	21.1	4.8	-	-	-
-	-	-	-	-	-	-	-	-	24.8	2.8	-	-	-
-	-	-	-	-	-	-	-	-	13.7	4.3	-	-	-
-	-	-	-	-	-	-	-	-	6.6	-3.8	-	-	-
-	-	-	-	-	-	-	-	-	7.7	1.7	-	-	-
-	-	-	-	-	-	-	-	-	9.0	2.1	-	-	-
-	-	-	-	-	-	-	-	-	10.2	3.1	-	-	-
-	-	-	-	-	-	-	-	-	-	-	-	-	-
-	-	-	-	-	-	-	-	-	-	-	-	-	-
-	-	-	-	-	-	-	-	-	-	-	-	-	-
-	-	-	-	-	-	-	-	-	-	-	-	-	-
-1.2	-12.3	8.5	-1.0	-0.9	-29.4	-22.8	-10.7	-1.2	-1.7	2.9	25.6	6.6	-6.6
6.9	24.2	6.8	5.3	4.1	-31.6	-30.4	-2.4	-1.2	-4.8	5.1	16.0	3.3	-3.3
8.6	11.0	10.5	-24.2	2.0	-36.9	-15.5	-6.3	-1.4	-4.9	3.8	25.6	5.9	-5.9
-1.0	2.3	8.4	-5.2	7.5	-34.9	-17.3	-10.7	-6.2	1.6	1.9	15.8	3.9	-3.9
9.4	17.0	-5.5	4.1	8.0	-19.6	-1.8	-1.5	-4.3	0.6	-0.5	-4.8	-1.6	1.6
9.3	2.9	17.2	0.6	3.1	1.8	28.7	2.5	0.2	5.7	-2.7	-16.6	-5.0	5.0
1.1	7.9	5.2	9.3	2.6	1.7	5.6	4.9	2.1	11.5	6.1	8.5	0.7	-0.7
-1.6	0.0	-0.9	-5.6	-2.2	16.8	18.3	15.8	11.5	6.0	7.0	12.1	1.5	-1.5
-6.2	-14.9	7.4	-5.8	-2.5	9.3	17.3	11.2	7.0	7.4	6.1	13.3	2.4	-2.4
-8.9	-23.6	-7.8	17.3	-3.8	34.5	8.8	13.9	0.1	4.2	5.6	11.8	1.8	-1.8
-1.8	-16.9	-0.4	4.9	-1.1	38.2	4.3	19.3	2.2	2.7	0.4	-6.3	-2.3	2.3
4.9	-13.7	-1.4	11.7	1.5	16.9	14.9	10.4	-6.0	5.5	2.4	-0.6	-1.0	1.0
19.2	10.0	2.1	33.1	7.2	59.1	10.3	20.7	14.8	10.7	7.5	-4.8	-4.3	4.3
12.7	1.2	-4.1	-0.4	0.3	16.1	5.5	9.1	4.5	10.1	4.1	3.0	-0.4	0.4
11.0	3.5	1.5	2.6	-0.5	31.7	10.2	5.3	-2.9	7.5	6.4	8.1	0.5	-0.5
10.6	7.8	14.2	16.2	-1.4	21.5	-0.4	6.8	6.3	6.7	4.3	-2.0	-2.0	2.0
1.2	0.7	7.8	0.3	-4.6	7.3	-6.9	4.5	-3.8	0.8	0.1	-1.6	-0.6	0.6
12.4	15.4	8.5	-0.6	2.2	7.2	-3.5	3.9	1.3	5.5	3.7	2.6	-0.3	0.3
15.1	12.6	16.7	-2.2	-2.8	9.0	-2.7	5.5	14.9	1.5	5.2	5.5	0.1	-0.1
10.4	8.4	4.3	-16.6	-4.0	12.6	2.0	3.3	1.7	2.7	2.6	6.5	1.2	-1.2
4.7	2.0	0.1	-7.2	-2.3	4.4	2.9	-0.2	-1.1	4.5	2.4	8.0	1.8	-1.8
-0.8	-13.7	5.0	8.6	0.8	-2.6	2.2	1.1	15.6	6.0	0.1	-4.2	-1.3	1.3
-1.9	-4.8	-2.6	7.7	2.8	-8.1	-3.7	3.5	1.2	-0.1	3.2	10.3	2.2	-2.2
-0.5	-5.2	-1.8	9.1	3.2	2.4	-1.0	4.5	10.7	6.8	4.6	7.3	0.8	-0.8
2.2	5.2	11.7	0.6	1.4	4.7	-6.1	4.3	7.1	1.5	2.2	0.5	-0.6	0.6

### 4.3. 도시근로자가구 가구원수별 가계수지

(단위: 천원, %, %p, 전년동분기대비)

구분	2026. 1/4											
	1인		2인		3인		4인이상		4인		5인이상	
	가구주연령(세)	43.9	55.7	48.6	47.2	47.3	46.8					
	금액	증감(률)	금액	증감(률)	금액	증감(률)	금액	증감(률)	금액	증감(률)	금액	증감(률)
소득 (A)	4,001	1.0	6,112	3.1	8,687	5.3	9,639	1.3	9,714	1.3	9,243	0.7
경상소득	3,960	1.0	6,028	5.1	8,562	5.1	9,491	1.1	9,555	0.7	9,158	2.5
근로소득	3,511	-0.4	4,718	4.3	7,124	4.9	8,272	1.8	8,437	2.3	7,405	-2.3
사업소득	35	-16.8	284	-2.7	298	-0.1	367	-14.0	357	-15.5	418	-5.4
재산소득	20	5.2	55	0.8	47	-62.2	42	38.9	31	12.3	96	147.2
이전소득	394	17.6	972	12.3	1,093	16.7	811	0.1	730	-8.1	1,239	41.3
비경상소득	41	-3.5	84	-56.4	125	29.5	148	17.7	160	63.3	85	-65.3
가계지출	2,849	1.9	4,338	2.3	6,272	5.2	7,725	3.9	7,816	5.5	7,247	-4.0
소비지출 (B)	1,969	2.7	3,022	2.7	4,370	6.4	5,445	3.7	5,465	5.6	5,341	-4.2
식료품·비주류음료	221	3.0	466	3.0	608	4.6	691	-1.4	680	0.2	750	-5.9
주류·담배	34	2.0	37	4.0	38	-10.6	39	-1.0	40	-3.0	34	7.4
의류·신발	103	19.1	139	15.2	205	17.2	232	7.7	230	9.0	244	3.6
주거·수도·광열	363	2.4	421	3.3	477	-3.9	560	8.8	548	11.8	621	0.4
가정용품·가사서비스	63	-11.3	141	21.1	251	14.7	186	-5.0	174	-15.7	250	65.0
보 건	131	15.2	278	24.9	344	24.1	344	-7.5	367	3.2	223	-49.7
교통·운송	215	1.3	344	-17.4	493	9.0	609	12.6	646	17.0	411	-15.7
정보통신	125	1.6	172	10.7	254	4.5	288	-5.0	288	-0.3	291	-21.0
오락·문화	131	3.3	209	2.5	267	8.9	330	7.0	330	3.1	331	27.8
교 육	42	-25.4	69	-38.0	393	-5.4	1,003	5.0	980	8.2	1,119	-3.8
음식·숙박	381	3.5	473	7.4	662	5.1	779	4.0	792	4.4	706	0.4
기타 상품·서비스	161	2.5	271	5.2	378	14.0	386	8.1	391	6.4	360	15.0
비소비지출 (C)	880	0.0	1,316	1.3	1,902	2.7	2,280	4.3	2,351	5.2	1,906	-3.4
처분가능소득(A-C)	3,120	1.2	4,796	3.6	6,784	6.1	7,359	0.4	7,364	0.1	7,337	1.8
흑자액	1,151	-1.2	1,774	5.2	2,414	5.7	1,914	-7.9	1,899	-12.9	1,996	22.2
흑자율(%)	36.9	-0.9	37.0	0.6	35.6	-0.1	26.0	-2.4	25.8	-3.9	27.2	4.5
평균소비성향(%) B/(A-C) × 100	63.1	0.9	63.0	-0.6	64.4	0.1	74.0	2.4	74.2	3.9	72.8	-4.5

## 부 록

1. 가계동향조사 개요
2. 자주하는 질문
3. 가계동향조사 항목분류 체계
4. 분기별 균등화 처분가능소득 5분위 배율
5. [2인이상 비농림어가] 2026년 1/4분기 가계동향
6. 가계동향조사 공표 일정



## 부록1 가계동향조사 개요

### □ 조사목적

- 가구에 대한 가계수지 실태를 파악하여 국민의 소득과 소비 수준 변화의 측정 및 분석 등에 필요한 자료를 제공
  - 소비자 물가지수 작성에 필요한 가중치 기초자료 제공
  - 소득수준 측정 및 소득동향 파악을 위한 정책수립의 기초자료 제공
  - 국민소득 추계 등 경제·사회통계 작성에 필요한 기초자료 제공
  - 주거이전비 산정, 취약계층 지원사업, 근로자 임금기준 결정 등의 기준 제공

### □ 법적근거

- 통계법 제17조 및 동법 시행령 제22조에 의거한 지정통계(승인번호 제101006호)

### □ 조사대상 기간 및 조사주기

- 조사대상월 한 달간의 소득 및 지출에 대해서 매월 조사

### □ 조사방법

- 소득 및 지출 관련 항목: 표본가구에서 종이 또는 전자가계부에 직접 기입하는 방식
- 가구 및 가구원, 주거 관련 항목 등: 조사담당자가 면접을 통해 자료 수집

### □ 표본설계

- 모집단: 조사기간 내에 대한민국에 거주하고 있는 모든 일반가구 중 소득 및 지출 파악이 가능한 가구
  - 일반가구가 아닌 집단가구, 가구지출과 영업용 지출이 구분되지 않는 음식숙박겸용주택가구, 장기출타가구, 비혈연가구, 외국인가구 등 제외
- 표본추출: 층화2단 집락추출(전용 표본을 이용한 6-6-6 연동표본체계\*)
  - \* 표본가구로 선정되면 6개월 동안 연속 조사 후, 6개월의 휴식 기간을 두고 다시 6개월 동안 조사를 진행
- 목표정도: 상대표준오차 전국 소득 2.5%, 소비지출 1.5%이내
- 표본규모: 매월 약 7,200가구

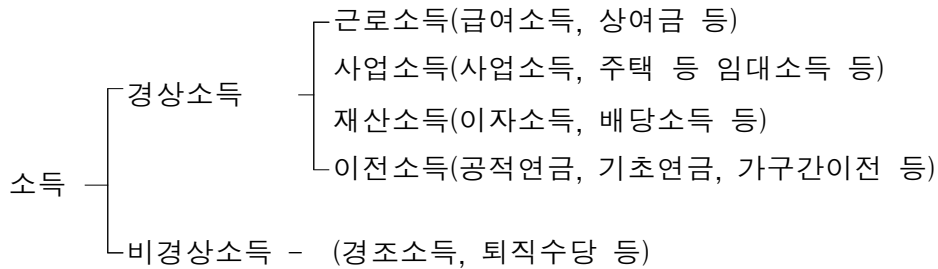
### □ 결과공표

- 보도자료 및 KOSIS 공표: 조사대상 분기 익익월(5월, 8월, 11월, 익년 2월)
  - ※ 부록6 가계동향조사 공표 일정 참조

## □ 주요 용어

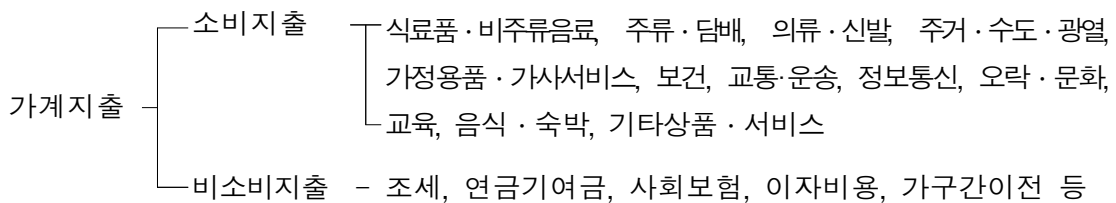
### 1) 소득

가구가 생산활동에 참여함으로써 얻는 일체의 현금 및 현물, 자본투자의 대가, 타 가구나 경제주체로부터 경상적 이전 및 기타 비경상적 활동으로부터의 소득 포함. 단, 자산 거래·이전으로 인한 손익, 자산 보유로 인한 평가손익은 포함하지 않음



### 2) 가계지출

가계를 운영하기 위해 소비하는 상품과 서비스 구입 대가로 지출한 소비지출과 조세, 연금기여금, 사회보험 등과 같이 의무성이 부여된 지출이나 가구 또는 비영리단체 등으로 대가 없이 이전하는 지출인 비소비지출로 구성



※ 소비지출은 UN 등에서 권고하는 COICOP(Classification Of Individual Consumption by Purpose, 2018)에 따라 분류

### 3) 처분가능소득

가구의 소득에서 비소비지출을 차감한 금액으로 가구에서 소비지출과 저축 등으로 처분할 수 있는 소득(소득 - 비소비지출)

### 4) 후자액

처분가능소득에서 소비지출을 차감한 금액으로 저축이나 자산 구입, 부채상환 등에 사용할 수 있는 금액(처분가능소득 - 소비지출)

## 5) 후자율

처분가능소득에서 후자액이 차지하는 비율 $=[(후자액/처분가능소득) \times 100]$

## 6) 평균소비성향

처분가능소득에서 소비지출이 차지하는 비율 $=(소비지출/처분가능소득) \times 100]$

## 7) 균등화 처분가능소득(OECD, Wave7 기준)

소득분배지표 작성을 목적으로 OECD기준 균등화 처분가능소득은 다음과 같이 계산됨

- 균등화 처분가능소득 = (시장소득<sup>①</sup>+공적이전소득<sup>②</sup>-공적이전지출<sup>③</sup>) /  $\sqrt{\text{가구원수}}$

① 시장소득 = 근로소득+사업소득+재산소득+사적이전소득-사적이전지출

② 공적이전소득: 공적연금, 기초연금, 사회수혜금, 연말정산 환급금

③ 공적이전지출: 경상조세, 연금기여금, 사회보험

- 균등화 처분가능소득은 다른 가구와 후생(복지)수준을 비교할 수 있도록 가구소득을 가구원 단위( $\sqrt{\text{가구원수}}$ )로 배분한(나눠준) 소득

## 부록2 자주하는 질문

### □ 명목과 실질은 무엇을 의미하나요?

명목금액(당해년 가격)은 조사시점의 금액으로 지출의 구성비 분석 등을 위해 활용합니다. 실질금액은 기준년(2020년)으로 고정시키고 물가 변동의 영향을 제거하여 금액 변동에 대한 시계열 분석 등을 위해 활용합니다.

명목금액을 실질화시키기 위한 디플레이터는 소비자물가지수가 사용되고 있습니다.

### □ 상대표준오차(RSE)가 커서 이용상 유의할 필요가 있다는 건 무슨 뜻인가요?

자동차, 가구, 에어컨 등 고가의 내구재 구입이나, 비경상소득은 발생 빈도가 매우 낮아서 표본규모가 크지 않고 추정치의 정확도가 낮을 수 있으므로 자료 이용 시 유의해야 한다는 뜻입니다.

### □ 가계동향에 계절성이 있나요?

가계동향조사는 명목금액과 실질금액만 발표하고 있습니다. 따라서, 상여금, 성과급 지급시기 및 명절 등이 어느 분기에 위치하느냐에 따라 소득 및 소비지출의 변동이 크게 나타나며, 이를 고려하여 전년동분기에 대비해서 소득이나 소비지출의 변화를 분석하는 것이 바람직합니다.

이러한 이유로 가계동향조사는 일반적으로 전년동분기를 대비하여 분석합니다.

### □ 기저효과란 무엇인가요?

기저효과(Base effect)란 기준수치가 너무 높거나 낮아서 비교수치의 증감이나 증감률이 실제보다 과대하거나 과소하게 나타나는 현상을 말합니다.

### □ 가구당 월평균 금액은 어떻게 작성하나요?

소득 및 지출의 금액자료는 전체가구(즉, 해당항목에 대한 실적이 없는 가구까지 포함)의 가구당 월평균 금액입니다.

예를 들어, 전체 4가구 중 2가구만 각각 2,000원, 3,000원을 A항목 구입에 지출한 경우 가구당 월평균 지출액은  $5,000\text{원} \div 4\text{가구} = 1,250\text{원}$ 입니다.

### □ 적자가구비율은 무엇인가요?

적자가구비율이란 가구 처분가능소득 보다 소비지출이 많은 가구가 차지하는 비율을 말합니다. 일반적으로 소득분위가 낮을수록 적자가구비율이 높는데, 그 이유는 가구의 처분가능소득에 비해 소비지출이 많이 나타나기 때문입니다.

## □ 국민계정의 가계소비지출과는 어떤 차이가 있나요?

국민계정의 가계소비지출과 가계동향조사의 소비지출은 조사대상, 포괄범위 등에서 다음과 같은 차이가 있습니다.

국민계정의 가계소비지출은 가계부문에서 소비한 모든 내역을 각종 조사 및 보고통계를 이용하여 추계하는 반면, 가계동향조사의 소비지출은 표본가구를 대상으로 일반가구에서 소비한 내역을 조사하고 있습니다.

	국민계정 가계소비지출	가계동향조사 소비지출
임료	실제임료와 자가소유 주택에 대한 귀속 임료를 포함	월세 및 기타거처(무상주택, 사택, 영구임대)에 대한 기타의제주거비만 포함
금융서비스	실제 지급수수료와 금융중개서비스(FSIM*)를 포함	실제 지급수수료만 포함
해외송금	여행 및 유학 송금은 거주자 국외지출로서 소비지출에 포함	해외거주 가족에 대한 교육비나 생활비 송금은 비소비지출(가구간이전지출)에 포함

\* 금융 중개서비스 간접 측정(Financial Intermediation Services Indirectly Measured)

## □ 가계동향조사의 조사대상은 어떻게 확대 됐나요?

가계동향조사는 1963년 도시지역에 대한 '도시가계조사'를 시작으로 2003년 비도시지역을 포함한 '전국 2인이상 비농림어가', 2006년에는 1인 가구를 포함한 '전국 1인이상 비농림어가' 대상으로 조사 범위를 확대했습니다. 2019년 개편 시에는 대표성을 제고하기 위해 농림어가까지 포함한 '전국 1인이상 전체가구'로 포괄범위를 확대하게 되었습니다.

## □ 통계자료는 어디에서 볼 수 있나요?

국가통계포털(<https://kosis.kr>)에서 확인하실 수 있습니다.

국가통계포털 > 국내통계 > 주제별 > 소득·소비·자산 > 가계동향조사 >

시계열	소득	지출
2019년 개편 이후~	> 가계동향조사(2019년~) - 1인이상 가구(농림어가포함): 소득(분기), 지출(분기·연간) - 2인이상 비농림어가: 소득(분기), 지출(분기·연간)	
2017~2019년	> 가계동향조사(지출 2006~2016년, 소득 2006~2019년) <sup>1)</sup> - 1인이상 비농림어가: 소득(분기) - 2인이상 비농림어가: 소득(분기)	> 가계동향조사(지출 2017~2018년) <sup>2)</sup> - 1인이상 가구(농림어가포함): 지출(연간)
2006~2016년	> 가계동향조사(지출 2006~2016년, 소득 2006~2019년) - 1인이상 비농림어가: 소득(분기·연간), 지출(분기·연간) - 2인이상 비농림어가: 소득(분기·연간), 지출(분기·연간)	
항목분류 개편전	> 가계동향조사(구분류): 1963~2024년	

주: 1) 분기통계(2017.1/4~2019.4/4)

2) 연간통계

### 부록3 가계동향조사 항목분류 체계

대분류	중분류	분류내용
소득	경상소득	근로소득, 사업소득, 재산소득, 이전소득으로 구성
	근로소득	근로의 대가로 받은 일체의 보수로서 세금 및 각종 부담금을 공제하기 전 총액(급여소득, 상여금)
	사업소득	총수입액에서 일체의 사업지출(인건비, 재료비, 임대료, 전기료 등)을 차감한 금액
	재산소득	재산의 운영을 통해서 발생한 소득(이자소득, 배당소득, 개인연금소득, 퇴직연금소득, 기타재산소득)
	이전소득	생산활동에 공헌한 대가로 지불된 소득이 아니라 정부 또는 비영리단체, 다른 가구가 반대급부 없이 무상으로 지불하는 소득(공적연금, 기초연금, 사회수혜금, 사회적현물이전, 연말정산 환급금, 가구간이전, 할인혜택, 기타이전소득)
	비경상소득	경조소득 등 비경상적이고 일시적인 수입(경조소득, 퇴직수당, 만기 이전 사고로 인한 보험금 수령액, 실비보험금 수령액 등)
식료품 · 비주류 음료	곡물	일반적으로 굽거나 찌는 등 가공을 거쳐야 섭취가 가능한 곡류
	곡물가공품	곡물을 가루화한 것, 익힌 것 또는 곡물을 주원료로 하여 공업적으로 가공한 식품
	빵 및 떡류	제과점 및 떡집 등에서 구입한 케이크, 빵류 및 떡류
	육류	어류 이외에 신선, 냉동, 냉장된 식용동물의 고기 및 뼈, 내장 등의 부산물(식용으로 구입한 살아있는 동물 포함)
	육류가공품	육류를 소금이나 간장 등에 절인 것, 말린 것 등 및 육수 등
	신선수산물	삶거나, 찌거나, 굽거나, 절이는 등의 가공하지 않은 수산물류
	염건수산물	소금에 절이거나 건조 또는 반건조한 수산물
	기타수산물가공	염건수산물 이외의 가공한 수산물류
	유제품 및 알	동물의 젖, 알 또는 이것을 주원료로 하여 가공한 식품
	유지류	식물 또는 동물에서 채취한 식용기름
	과일 및 과일가공품	나무 등 식물을 가꿔서 얻는 사람이 먹을 수 있는 열매, 주로 수분이 많고 단 맛 또는 신 맛이 나는 것
	채소 및 채소가공품	과일채소를 제외하고 밭에서 자란 것(서류 포함)
	해조 및 해조가공품	식용으로 이용되는 가공하지 않은 바다, 강 등에서 자라는 조류 및 이를 말리거나, 굽거나, 가루 내어 가공한 것
	당류 및 과자류	단맛이 나는 당류 및 과자류
	조미식품	음식조리에 보조적으로 이용되는 조미료 류
	기타식품	위의 특정항목에 분류되지 않는 식품 - 죽석·동결식품, 반찬류, 김치, 죽 및 스프, 이유식 등
	커피 및 차	커피 및 차
	주스 및 기타음료	과일주스, 야채주스, 생수, 기능성 음료 및 기타음료
	건강보조식품	건강을 유지하도록 하는데 도움이 되는 식품
	식품가공서비스	원재료를 제공하여 식료품 및 음료로 가공받는 서비스

대분류	중분류	분류내용
주류 · 담배	주류	알코올 성분을 함유한 음료
	담배	담뱃잎을 건조하여 다양한 형태로 소비할 수 있도록 만든 제품
의류 · 신발	직물 및 외의	의복 및 직물에 대한 지출
	내의	속옷 및 잠옷에 대한 지출
	기타의복	양말, 모자, 넥타이, 장갑 등의 기타 의복류
	의복관련서비스	의복수선, 세탁, 리모델링, 맞춤 등 의복관련 서비스
	신발	발의 보호를 위하여 발의 가장 바깥 부분에 착용하는 것
	신발서비스	신발의 세탁, 리모델링, 맞춤 등 관련 서비스
주거 · 수도 · 광열	실제주거비	주거시설 임차를 위해 지출하는 비용
	주택유지 및 수선	주거의 유지 및 수선을 위해 지출하는 비용
	상하수도 및 폐기물처리	상·하수도, 폐기물 및 기타 주거관련서비스 이용에 대한 지출
	기타주거관련서비스	공동주택관리 및 주거를 위한 공동비용 등 주거관련서비스
	연료비	조명, 냉난방 및 취사 등 일상 가사를 영위하기 위해 지출하는 연료관련 비용
가정용품 · 가사 서비스	가구 및 조명	가정에서 사용하는 가구에 대한 지출
	실내장식	주택 내부를 장식하기 위해 구입한 제품에 대한 지출
	가구·조명 및 장식서비스	가구 및 장식용품과 관련된 서비스에 대한 지출
	가정용 섬유	가구에서 이용되는 침구, 수건, 커튼 등 섬유제품 및 관련서비스
	가전 및 가정용기기	취사, 냉·난방, 세탁, 청소, 재봉 등에 필요한 내구재
	가전관련서비스	대형 및 소형가전의 수리, 임차 및 점검 관련 서비스
	가사용품	주방에서 사용되는 주방용 준내구재
	가정용공구 및 기타	가구, 가전, 식기류를 제외한 가구에서 사용하는 비가사소모품
	가사소모품	가사(취사, 냉난방, 세탁, 청소, 재봉 등)에 필요한 소모품
	가사서비스	가사(취사, 냉난방, 세탁, 청소, 재봉 등)서비스에 관련된 지출
보건	의약품	처방의 유무를 불문하고 약사 및 의사로부터 구입한 약품
	의료용 소모품	위의 의약품 이외에 안대, 식염수 등 보건의료 소모품
	보건의료용품 및 기구	질병의 예방, 질병의 치료, 신체의 교정 및 유지에 필요한 용품 및 기구
	외래의료서비스	질병의 예방, 치료 및 신체의 교정 등에 필요한 의료서비스에 관련된 지출
	치과서비스	입원하지 않는 환자가 지불하는 치과진료 및 치료에 대해 지불하는 비용
	기타의료서비스	위의 항목 이외에 입원하지 않는 환자의 의료관련서비스
	입원서비스	입원한 환자가 병원으로부터 치료받는 기간에 발생하는 제비용으로 호스피스 등의 서비스를 포함

대분류	중분류	분류내용
교통 · 운송	자동차구입	사람 및 화물운송 등의 이동에 필요한 상품의 구입에 대한 지출
	기타운송기구 구입	자동차 이외에 사람의 이동 및 화물운송 등의 이동에 필요한 상품구입에 대한 지출
	운송기구유지 및 수리	승용차, 오토바이 등 가정용 운송기구 운영을 위해 지불하는 비용
	운송기구 연료비	승용차, 오토바이 등 가정용 운송기구운영을 위해 지불하는 연료 비용
	기타개인교통 서비스	위의 항목에 분류되지 않은 개인교통 및 운송관련 비용
	철도운송	기차 및 지하철 등의 운송수단 이용에 따른 서비스비용
	육상운송	버스, 택시 등 철도 이외의 육상교통수단의 이용에 따른 서비스 요금
	기타운송	위에 분류되지 않는 항공, 여객선 및 혼합교통 이용에 따른 서비스 비용
	기타운송관련 서비스	여객 이외에 기타 화물 등 관련 서비스
	우편서비스	서신을 격지에서 주고받는 데에 필요한 서비스에 대한 비용
정보 통신	통신장비	전화 및 팩스 등 통신장비의 구입
	통신서비스	전화, 팩스, 인터넷 등 통신서비스 이용요금
	영상음향기기	TV, 오디오 등 영상 및 음향기기
	정보처리장치 및 기록매체	데스크탑 컴퓨터, 노트북 컴퓨터 및 주변기기와 외장하드, 공CD, 메모리, 테이프 등의 기록매체
	방송 및 시청각 콘텐츠 이용	영상·음향정보 등을 수신하기 위한 서비스
	기타 영상 및 정보 관련 서비스	컴퓨터 및 모바일용 응용 소프트웨어의 구입 및 구독 서비스, 영상음향기기, 사진 및 광학장비, 정보처리기기 관련 수리 및 대여서비스
오락 · 문화	오락문화 내구재	보트, 캠프카, 행글라이더, 열기구 등 야외용 내구재 오락기구 및 탁구대, 당구대 등 실내스포츠용 오락기구, 사진기, 캠코더 등 기록 및 광학장비
	악기, 음반 및 비디오물	악기기구, 음반 및 비디오물의 구입
	오락문화내구재 유지 및 수리	오락문화 내구재 및 악기의 유지보수 및 대여 서비스를 위한 비용
	게임, 장난감 및 취미용품	게임, 장난감, 취미용품 등에 대한 지출
	캠핑 및 운동관련용품	등산, 낚시, 사냥용품, 운동용품, 오락문화용품 서비스에 대한 지출
	화훼 및 원예용품	꽃, 화초, 정원 관련 식물 및 소모품
	반려동물 및 관련용품	반려동물의 구입, 반려동물 먹이, 사육장(어항) 등 관련용품 구입
	화훼 및 반려동물서비스	화초, 반려동물의 관리, 치료, 미용 등 관련서비스에 대한 지출
	운동 및 오락서비스	각종 놀이공원, 서커스장, 운동경기장 등의 이용
	문화서비스	전시시설, 공연시설, 방송수신료, 문화용품의 대여료 등
	복권 등	당첨금이 따르는 복권의 구입(로또, 연금복권, 경마, 경륜 등)
	서적	교과서, 참고서, 교양서적, 전집류 등 모든 서적류
	기타인쇄물	서적이외에 신문, 잡지 등 기타 인쇄물
	문구	가구에서 이용하는 문구류 일체
	단체 및 국외여행비	여행관련 품목이 패키지로 구성되어 항목별 분류가 불가능한 국내 단체 여행비와 국외에서 소비하는 여행경비 일체

대분류	중분류	분류내용
교육	정규교육	정규교육기관에서 받은 수업에 대해 지출하는 비용
	초등교육	정규교육기관에서 수행하는 교육으로 유치원 및 초등학교 교육서비스를 위해 지출하는 비용
	중등교육	정규교육기관에서 수행하는 교육으로 중학교 및 고등학교 교육서비스에 지출하는 비용
	고등교육	2년제 대학 이상 정규교육기관의 교육서비스에 지출하는 비용
	학원 및 보습교육	학생 및 성인의 정규교육기관 이외에 학원에서의 교육에 대한 지출
	학생학원교육	학생이 정규교육과정의 교육내용에 대하여 부족한 부분을 보충하거나 선행학습 등에 대한 지출
	성인학원교육	대학생 이상의 일반인이 직업, 어학능력 향상 등을 위해 수강하는 교육(성인대상 개인과외는 해당항목에 포함)
	기타교육	위의 교육에 포함되지 않는 교육훈련 및 연수서비스
음식 · 숙박	식사비	별도의 가공을 거치지 않고 즉시 섭취할 수 있는 상태의 음식물 및 식사를 위한 부대서비스를 제공받는 데에 지불하는 비용(외식비, 단체제공식 등)
	숙박비	호텔, 모텔, 여관, 장 등의 숙박전문시설과 민박, 홈스테이 등의 숙박시설제공의 대가로 지불하는 비용
기타상품 · 서비스	보험	보험료는 보험가입의 주목적에 따라 종신보험, 연금보험, 화재보험 및 운송 관련 보험 등 기타보험(손실보상을 위한 보험), 건강관련보험(사망보험, 상해 보험, 질병보험, 장기간병보험, 실비보험) 서비스에 대한 지출
	기타금융	금융기관과의 거래에서 발생하는 수수료
	이미용서비스	이미용 관련 서비스
	이미용 기기	이미용 관련 전기제품
	위생 및 이미용용품	위생, 이미용에 관련된 상품의 구입비용
	시계 및 장신구	시계, 장신구 등 구입에 대한 지출
	기타개인용품	가방류, 우산 등 신변용품의 구입 및 서비스에 대한 지출
	복지시설	유아, 노인, 장애인, 산모 등 가족 돌봄을 위탁한 경우 지불하는 비용
	기타서비스	위의 모든 항목에 포함되지 않는 소비지출
비소비 지출	경상조세	경상적인 소득에 부과되는 직접세(소득세 및 재산세, 자동차세 등)
	비경상조세	양도소득세, 퇴직소득세, 상속·증여세, 부동산·자동차 취득등록세, 과태료 등
	연금기여금	각종 연금법에 따라 매월 일정액을 납입하는 연금기여금
	사회보험	법률에 따라 매월 일정액을 납입하는 사회보험료
	이자비용	주택·신용 담보대출이자, 학자금 대출이자 등
	가구간 이전지출	다른 가구(부모·자녀·친지 등)에 지출하는 금액
	비영리단체로 이전지출	종교단체 등 사회단체 기부금, 노조·친목회비 등 단체회비

## 부록4 분기별 균등화 처분가능소득 5분위 배율

(단위: 배)

연도	1분기	2분기	3분기	4분기
2007	6.66	5.90	6.24	6.08
2008	6.79	6.03	6.35	6.18
2009	7.36	6.08	6.48	6.17
2010	7.08	5.86	6.29	5.91
2011	6.89	5.73	6.25	6.12
2012	6.74	5.58	5.93	5.98
2013	6.41	5.52	6.00	5.42
2014	6.43	5.55	5.67	5.37
2015	6.04	5.01	5.37	5.17
2016	6.24	5.41	5.88	5.50
2017	6.66	5.65	6.31	5.54
2018	7.53	6.55	6.86	6.73
2019 <sup>a</sup>	7.40	6.63	6.85	6.58
2019 <sup>b</sup>	6.74	5.74	5.76	5.83
2020	6.89	5.03	5.92	5.78
2021	6.30	5.59	5.34	5.71
2022	6.20	5.60	5.75	5.53
2023	6.45	5.34	5.55	5.30
2024	5.98	5.36	5.69	5.28
2025	6.32	5.45	5.07	5.59
2026	6.59			

주: 1) 2019년 자료는 <sup>a</sup>가계동향조사(소득부문)결과와 <sup>b</sup>가계동향조사 결과로 구분

2) 2019년 개편 이전 시계열은 비농림어가 대상

3) 2019년 개편 후 5분위 배율은 기존 조사와 상이한 표본체계와 조사방식에 의해 작성된 것으로 기존 조사에서 작성된 5분위 배율과 비교 불가능

\* 균등화 처분가능소득 5분위 배율 = 상위 20%(5분위) / 하위 20%(1분위)

\*\* 균등화 처분가능소득 = 가구 처분가능소득 /  $\sqrt{\text{가구원수}}$

· 처분가능소득 = 시장소득<sup>①</sup>+공적이전소득<sup>②</sup>-공적이전지출<sup>③</sup> (OECD, Wave7 기준)

① 시장소득 = 근로소득+사업소득+재산소득+사적이전소득-사적이전지출

② 공적이전소득: 공적연금, 기초연금, 사회수혜금, 연말정산 환급금

③ 공적이전지출: 경상조세, 연금기여금, 사회보험

### ※ 균등화 처분가능소득 5분위 배율 활용시 유의사항

- 분기별 가구소득은 계절성, 변동성 등으로 5분위 배율을 통해 소득분배를 분석하는 것은 주의 필요
- 분기 소득의 분산은 연간 소득의 분산보다 큼

	5분위 배율	표준오차	95% 신뢰구간	
			하한	상한
2025. 1분기	6.32	0.18	5.96	6.68
2026. 1분기	6.59	0.18	6.24	6.94

## 부록5 [2인이상 비농림어가] 2026년 1/4분기 가계동향

### 1. 소득 동향

□ 2026년 1/4분기 가구당 월평균 소득은 691만 6천원으로 전년동분기 대비 2.6% 증가(실질소득 0.5% 증가)

○ 근로소득(1.6%), 사업소득(1.4%), 이전소득\*(9.1%) 증가

\* 공적이전소득 6.2%, 사적이전소득 17.6% 증가

○ 가구당 월평균 비소비지출은 143만 1천원으로 전년동분기대비 1.9% 증가

<표 1> 가구당 월평균 소득 및 비소비지출

(단위: 천원, %, 전년동분기대비)

	금액					증감률		
	'25.1/4	구성비	'25.4/4	'26.1/4	구성비	'25.1/4	'25.4/4	'26.1/4
가 구 원 수 (명)	2.89	-	2.87	2.86	-	-	-	-
가 구 주 연 령 (세)	54.1	-	54.2	54.4	-	-	-	-
소 득	6,743	100.0	6,630	6,916	100.0	6.3	4.2	2.6
경 상 소 득	6,616	98.1	6,506	6,798	98.3	6.0	4.6	2.7
근 로 소 득	4,328	64.2	4,331	4,395	63.6	4.2	5.3	1.6
사 업 소 득	1,161	17.2	1,235	1,176	17.0	7.6	1.2	1.4
재 산 소 득 *	74	1.1	71	76	1.1	4.7	-13.9	2.7
이 전 소 득	1,054	15.6	868	1,151	16.6	12.2	8.1	9.1
공 적 이 전	780	11.6	611	828	12.0	15.2	3.9	6.2
사 적 이 전	275	4.1	257	323	4.7	4.4	19.5	17.6
비 경 상 소 득 *	127	1.9	124	118	1.7	24.3	-12.6	-7.1
비 소 비 지 출	1,405	100.0	1,359	1,431	100.0	5.2	8.6	1.9
경 상 조 세	327	23.2	308	334	23.3	13.7	12.5	2.2
비 경 상 조 세 *	21	1.5	18	35	2.4	-3.4	-37.7	68.1
연 금 기 여 금	188	13.4	195	195	13.6	0.7	-0.3	3.7
사 회 보 험	234	16.6	238	241	16.8	3.2	-1.3	2.9
이 자 비 용	167	11.9	174	174	12.2	-8.4	12.9	4.4
가 구 간 이 전 지 출	325	23.1	287	317	22.1	5.3	26.5	-2.4
비영리단체로 이전지출	145	10.3	138	136	9.5	17.0	6.0	-5.8

주: '\*' 표시는 상대표준오차(RSE)가 높아 이용 시 유의

## 2. 소비지출 동향

- 2026년 1/4분기 가구당 월평균 소비지출은 390만 4천 원으로 전년동분기대비 5.5% 증가(실질소비지출 3.4% 증가)

<표 2> 가구당 월평균 소비지출

(단위: 천원, %, 전년동분기대비)

	금액					증감률		
	'25.1/4	구성비	'25.4/4	'26.1/4	구성비	'25.1/4	'25.4/4	'26.1/4
소 비 지 출	3,700	100.0	3,724	3,904	100.0	3.1	4.7	5.5
식료품·비주류음료	565	15.3	591	570	14.6	4.5	6.4	1.0
주 류 · 담 배	38	1.0	40	36	0.9	-3.5	2.1	-4.6
의 류 · 신 발	154	4.2	229	168	4.3	-1.2	5.5	8.7
주 거 · 수 도 · 광 열	454	12.3	367	476	12.2	6.2	-0.9	4.9
가정용품·가사서비스	151	4.1	159	170	4.4	5.3	0.8	12.8
보 건	289	7.8	280	309	7.9	4.4	-5.7	7.2
교 통 · 운 송	418	11.3	449	464	11.9	-2.6	18.0	10.8
정 보 통 신	213	5.8	207	222	5.7	1.7	4.8	4.2
오 락 · 문 화	215	5.8	228	239	6.1	2.5	1.9	11.2
교 육	375	10.1	277	368	9.4	2.1	-0.6	-1.8
음 식 · 숙 박	529	14.3	580	559	14.3	3.7	6.6	5.7
기 타 상 품 · 서 비 스	299	8.1	317	321	8.2	6.7	7.0	7.6

## 3. 가계수지 동향

- 2026년 1/4분기 가구당 월평균 처분가능소득은 548만 4천 원으로 전년동분기대비 2.7% 증가

<표 3> 가구당 월평균 흑자액 및 평균소비성향

(단위: 천원, %, %p, 전년동분기대비)

	금액			증감(률)		
	'25.1/4	'25.4/4	'26.1/4	'25.1/4	'25.4/4	'26.1/4
처 분 가 능 소 득 <sup>1)</sup>	5,338	5,271	5,484	6.6	3.2	2.7
흑 자 액 <sup>2)</sup>	1,638	1,547	1,580	15.6	-0.3	-3.5
흑 자 율 (%) <sup>3)</sup>	30.7	29.3	28.8	2.4p	-1.0p	-1.9p
평 균 소 비 성 향 (%) <sup>4)</sup>	69.3	70.7	71.2	-2.4p	1.0p	1.9p

주: 1) 처분가능소득 = 소득-비소비지출

2) 흑자액 = 처분가능소득-소비지출

3) 흑자율 = (흑자액/처분가능소득)×100

4) 평균소비성향 = (소비지출/처분가능소득)×100

※ <참고> 분기별 균등화 처분가능소득 5분위 배율(2인이상 비농림어가)

(단위: 배)

연도	1분기	2분기	3분기	4분기
2007	6.10	5.40	5.74	5.55
2008	6.16	5.44	5.69	5.52
2009	6.49	5.41	5.71	5.46
2010	6.16	5.13	5.46	5.18
2011	6.06	5.08	5.46	5.39
2012	5.81	4.94	5.14	5.25
2013	5.49	4.80	5.17	4.71
2014	5.38	4.71	4.88	4.72
2015	5.12	4.31	4.55	4.46
2016	5.23	4.59	4.91	4.69
2017	5.68	4.89	5.38	4.80
2018	6.31	5.50	5.78	5.70
2019 <sup>a</sup>	6.19	5.60	5.69	5.51
2019 <sup>b</sup>	5.51	4.69	4.83	4.80
2020	5.61	4.25	4.92	4.81
2021	5.20	4.67	4.55	4.91
2022	5.13	4.70	4.81	4.72
2023	5.31	4.48	4.52	4.47
2024	4.99	4.57	4.77	4.40
2025	5.05	4.55	4.16	4.46
2026	5.28			

- 주: 1) 2019년 자료는 <sup>a</sup>가계동향조사(소득부문)결과와 <sup>b</sup>가계동향조사 결과로 구분  
 2) 2019년 개편 후 5분위 배율은 기존 조사와 상이한 표본체계와 조사방식에 의해 작성된 것으로 기존 조사에서 작성된 5분위 배율과 비교 불가능  
 \* 균등화 처분가능소득 5분위 배율 = 상위 20%(5분위) / 하위 20%(1분위)  
 \*\* 균등화 처분가능소득 = 가구 처분가능소득 / √가구원수  
 · 처분가능소득 = 시장소득<sup>①</sup>+공적이전소득<sup>②</sup>-공적이전지출<sup>③</sup> (OECD, Wave7 기준)  
 ① 시장소득 = 근로소득+사업소득+재산소득+사적이전소득-사적이전지출  
 ② 공적이전소득: 공적연금, 기초연금, 사회수혜금, 연말정산 환급금  
 ③ 공적이전지출: 경상조세, 연금기여금, 사회보험

※ 균등화 처분가능소득 5분위 배율 활용시 유의사항

- 분기별 가구소득은 계절성, 변동성 등으로 5분위 배율을 통해 소득분배를 분석하는 것은 주의 필요
- 분기 소득의 분산은 연간 소득의 분산보다 큼

	5분위 배율	95% 신뢰구간		
		표준오차	하한	상한
2025. 1분기	5.05	0.16	4.73	5.36
2026. 1분기	5.28	0.15	4.99	5.59

## 부록6 가계동향조사 공표 일정

보 도 자 료 명	공 표 일 자
2026년 1/4분기 가계동향조사 결과	2026. 5. 28.(목)
2026년 2/4분기 가계동향조사 결과	2026. 8. 27.(목)
2026년 3/4분기 가계동향조사 결과	2026. 11. 26.(목)
2026년 4/4분기 가계동향조사 결과 (2026년 연간 지출 포함)	2027. 2. 25.(목)

주: 공표 일정은 변경될 수 있으며, 일정 변경 시 국가데이터처 누리집과 보도자료의 본 페이지를 통해 공표 일정을 재게재하겠습니다.