

민관이 함께 키우는 식품영양DB, 국민의 건강한 식생활

- 식약처, '2026년 식품영양정보 민관협의회 오픈 포럼' 개최
- 식품영양정보 DB를 급식 조리식품 분야까지 확대 추진
- 집단급식소 자율영양표시 확대를 위한 가이드라인 마련 및 인센티브 제공

식품의약품안전처(처장 오유경)는 국가 식품영양정보 DB를 급식 조리식품까지 확대하고 급식소의 영양성분 자율표시를 확산하기 위해 '제4기 식품영양정보 민관협의회' 출범하고, 올해 첫 오픈 포럼을 6월 4일 한국프레스센터(서울특별시 중구 소재)에서 개최한다.

* 참여기관(50개 이상): 산업계(급식 9, 식품제조 17), 학계(14), 학회협회(5), 식품영양빅데이터 분야(6) 등

'식품영양정보 민관협의회'는 '23년부터 정부·산업계·학계가 함께 구성된 식품 영양 민관 협력 플랫폼으로, 국가 식품영양정보 DB 구축과 다양한 분야에 활용 방안 등을 논의해왔다.

식약처는 '22년부터 국민 다소비 식품을 중심으로 농·수산물, 가공식품, 건강기능식품(수입식품 포함) 등의 영양 정보를 공공데이터로 공개**하였고, 해당 정보들은 식이·건강관리 앱*** 등 식품영양 산업에 적극 활용되고 있다.

* 영양 정보 개방 건수(누적):(~'24) 15만건 → ('25) 27만건 → ('26) 33만건 예정

** 식품영양성분 데이터베이스 누리집(<https://various.foodsafetykorea.go.kr/nutrient>), 공공데이터포털(<https://www.data.go.kr>)

*** 건강모아(국민건강보험공단), 학교급식시스템(교육부), 어린이·사회복지급식관리시스템(식약처), AI 헬스케어 서비스(㈜두잉랩, ㈜팜킷 등)

지난해 민간협의회는 '채움 프로젝트'를 추진하여 영양표시 의무 성분*은 아니나 소비자와 업계의 수요가 높은 비타민·무기질** 등 민간이 개발·보유하고 있는 500여개 정보를 국가 식품영양정보 DB를 추가하였다.

* (가공식품, 9종) 열량, 나트륨, 탄수화물, 당류, 지방, 트랜스지방, 포화지방, 콜레스테롤, 단백질

** 칼슘, 철, 인, 칼륨, 마그네슘 등

올해는 가공식품 중심의 **영양정보 정책**을 국민이 자주 이용*하는 **급식 조리식품 분야**로 확대한다, 이를 위해 산업계 민간협의체를 ‘**가공식품등 분과**’와 ‘**급식분과**’로 이원화하고, 포럼을 통해 **급식 조리식품의 영양정보의 협력사항** 등에 대해 중점적으로 논의한다.

* 성인 중 점심식사로 주 5회 이상 급식을 이용하는 비율 약 27%(‘24 식품소비행태보고서 농촌경제연구원)

또한 민간과 함께 ‘**집단급식소 자율영양표시 가이드라인***’을 마련하여 **교육·컨설팅**을 지원하고, 영양성분을 표시하는 집단급식소에는 **식품안심업소**** 지정 평가 시 가점을 부여한다.

* 표시 대상 영양성분, 표시절차(메뉴선정, 함량산출, 게시 등), 영양DB 활용 방법, 매체별 표시 안내방법(식단표, 키오스크, 메뉴확인 앱 등), FAQ 등

** 소비자에게 깨끗한 음식점을 선택할 수 있는 기회를 제공하기 위해 음식점 등에 위생상태를 평가하여 일정 수준 이상인 곳을 식약처에서 ‘**식품안심업소**’로 지정

이처럼 식품의 **영양정보 제공 범위**가 **급식 분야**까지 확대됨에 따라, 앞으로는 일상에서 국민이 더 **올바르고 적절한 식단을 선택**하는 데 도움이 될 것으로 기대된다.

오유경 식약처장은 “**건강한 식생활과 만성질환 예방**을 위해서는 일상에서 식품의 **영양성분 정보**를 확인하고 **올바른 선택**을 하는 것이 **매우 중요하다**”며, “이를 위해 국민에게 **정확한 영양 정보**가 제공될 수 있도록 **국가 식품영양 정보 DB**를 **확충**하는 등 **인프라**를 지속적으로 **고도화**해 나가겠다”고 밝혔다.

식약처는 앞으로도 국민 누구나 식품의 **영양성분 정보**를 쉽게 확인하고 **업계·학계**가 **영양표시·제품 개발·연구조사** 등에 **활용**하도록 공개하는 등 **데이터 기반의 식품 영양 정책**을 지속 추진할 계획이다.

- <붙임> 1. ‘26년 식품영양정보 민관협의체 구성현황
 2. ‘26년 민관 오픈포럼 홍보 포스터(안)
 3. 식품영양성분 데이터베이스(DB) 홍보 카드뉴스

담당 부서	식품소비안전국	책임자	과 장	고지훈 (043-719-2252)
	식생활영양안전정책과	담당자	사무관	민정은 (043-719-2262)



붙임 1

'26년 식품영양정보 민관협업체 구성현황

(산업계·학계 분야별 기관명 가나다순 / 정부·공공기관 직제순)

구분	분야	기관명	구분	분야	기관명
[산업계(분과)]					
[신설] 식품 분과	DB 확충 및 활용	(주)동원홈푸드	[확대] 가공식품 등 분과	DB 확충 식품제조·가공 (건강기능식품포함)	(주)대웅제약
		본푸드서비스(주)			(주)다나아데이터
		사조푸드스트(주)			동아오츠카(주)
		삼성웰스토리(주)			로브콜
		아라마크(주)			매일유업(주)
		(주)아워홈			메디솔라(주)
		(주)에스피씨지에프에스			삼양식품(주)
		(주)풀무원푸드앤컬처			샘표식품(주)
		(주)현대그린푸드			CJ제일제당(주)
		(주)아모레퍼시픽			(주)아워홈
					(주)오뚜기
					주식회사 이포에이
					(주)파인푸드랩
					풀무원건강생활(주)
					한국암웨이(주)
					(주)한국인삼공사
					해태제과식품(주)
					(주)탁터다이어리
					두잉랩
					(주)서비
					(주)인사이트에프아이
					(주)카카오헬스케어
					(주)투비콘

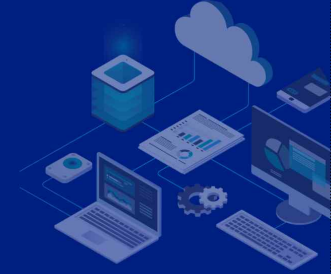
[학계 등]

학계 (전문가)	단체급식	송의여자대학교	학·협회	학회	대한지역사회영양학회	
		강서초등학교			한국급식외식위생학회	
		제주대학교			한국식품산업협회	
	영양DB	고려대학교		협회	정밀영양협회	
		한국교통대학교			대한영양사협회	
		상명대학교			식품저널	
	빅데이터	호남대학교	언론	홍보	약업신문	
		단국대학교			영양DB총괄	식품의약품안전처
		국립경상대학교				영양DB관리
	개인맞춤형 영양관리	고려대학교	주관기관	영양DB관리	식품의약품안전처	
		로그미			영영DB생산	식품의약품안전평가원
		숙명여자대학교				
가천대학교						
	부산대학교					

국민 안전이 기준입니다
YOUR SAFETY IS OUR STANDARD

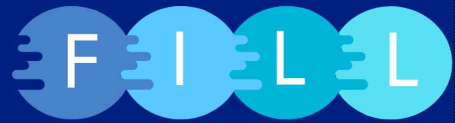
2026 1st OPEN FORUM

식품영양정보 민관협의회



건강한 식품환경을 위한 식품영양정보 공감

Factsheet linfill Label Link



일시 2026. 06. 04. (Thu) 10:00-13:00

장소 한국프레스센터 20층

참석자 2026 식품영양정보 민관협의회 위원 등 80여명

TIME TABLE

10:00	참석자 소개 및 인사	고려대학교 홍지연 교수
10:10	인사말	식품소비안전국장
10:15	위촉장 수여식	식품소비안전국장
10:20	자율영양표시 정책 추진 및 식품영양정보 DB 구축·활용 현황	식생활영양안전정책과
10:35	F 식품영양정보 DB 활용사례	(주)팜킷 양선홍 대표
10:50	I 급식 자율영양표시 가이드라인 개요 및 채움(Fill) 프로젝트 확대	고려대학교 홍지연 교수
11:05	L 급식 자율영양표시 적용 사례	(주)플무원푸드앤컬처 황주심 본부장
11:20	L 식품영양정보 민관 협력	자유토론
12:00	기념촬영 및 마무리 (이후 오찬)	참석자



식품의약품안전처



고려대학교
KOREA UNIVERSITY

식품의약품안전처 국민안심이 기준입니다

식품 선택 기준을 정하고 싶다면?

식품영양성분 데이터베이스(DB)

더 많은 영양정보를 알고 싶는데...

1/6

식품의약품안전처 국민안심이 기준입니다

식품영양성분 DB에서는?

구축에 사용된 자료원

식품 DB 정보의 보 2024년 12월 24

수목 성분수(중복감제외)

구분	수량	중복감제외 수목 성분수
1. 가공식품	133	133
2. 농산물	134	134
3. 음식	136	136
4. 수입식품	130	130
5. 기타	24	24
합계	41	41

메뉴 위치: HOME > 식품영양성분DB 소개 > 구축에 사용된 자료원

총 130종 이상의 영양성분 제공

2/6

식품의약품안전처 국민안심이 기준입니다

2025년 12월 기준

가공식품·농산물·음식·수입식품 등 약 27만 건 데이터 수록

- 가공식품**
영양표시에 없는 비타민, 무기질, 아미노산까지
- 농산물**
채소·과일·곡류 등 원재료 식품 영양정보 제공
- 음식**
김밥, 피자, 도시락 메뉴 영양데이터까지
- 수입식품**
국내 유통되는 다양한 수입식품 영양정보도 조회

정말 다양한 정보를 얻을 수 있구나~

3/6

식품의약품안전처 국민안심이 기준입니다

생활 속 모든 순간

식품영양성분 DB와 함께

언제

- 장보기 전**
오늘 필요한 영양소(칼슘, 단백질 등) 미리 검색해 식재료 선택 기준 세우기
- 식사 후**
내가 먹은 음식 영양섭취량을 평가해 부족하거나 과잉된 영양소 확인
- 간식 시간**
스낵·음료 영양성분을 비교해 더 나은 간식 고르기

4/6

식품의약품안전처 국민안심이 기준입니다

어떤 상황에

- 다이어트 중일 때**
열량, 지방 등을 중점으로 식품 비교
- 운동 후**
단백질, 아미노산 등이 풍부한 식품 찾기
- 성장기/임신기**
칼슘·철분·엽산 등 필수 영양소가 많은 식품 찾기
- 고혈압 관리할 때**
나트륨, 콜레스테롤을 낮춘 식품 위주로 선택

5/6

식품의약품안전처 국민안심이 기준입니다

나만의 맞춤 영양비서

식품의약품안전처 식품영양성분 DB

가공식품부터 농산물, 음식&수입식품까지 이제는 DB로 확인하세요!

영양정보 더 알아보기

지금 바로 시작하세요!

6/6