

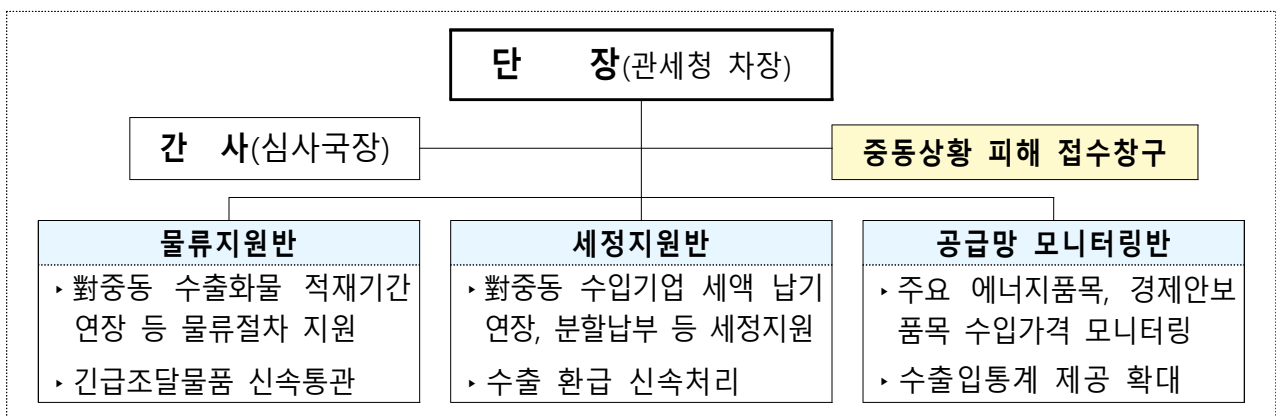
관세청, 중동 수출입기업 관세·물류 긴급지원

- 중동상황에 따른 직간접 피해기업 대상 '유턴화물' 최우선 처리, 수출신고 정정·취하 면책 적용, 운송비 상승분 과세가격 반영 면제 등 관세·물류 전반의 긴급지원책 시행

관세청은 중동 정세 불안에 따른 수출입물류 차질 가능성에 대응하여 중동 수출입기업 대상 관세, 통관·물류 전반의 긴급지원에 나선다고 밝혔다.

우리나라의 대(對)중동 수출은 전체 수출의 약 3% 수준으로 비중은 높지 않으나, 원유 수입의 약 70%를 중동에 의존하고 있어 중동 지역 정세 변화가 물가와 산업 공급망에 미치는 영향은 적지 않을 것으로 예측된다. 특히, 중동지역 허브 공항 기능이 마비되고, 호르무즈 해협이 사실상 봉쇄됨에 따라 수출입물류 지연과 수출입 기업의 비용부담 상승 등이 우려되는 상황이다.

이에 관세청은 차장을 단장으로 하는 「중동상황 비상대응 전담조직(T/F)」을 구성하고, 중동상황으로 인해 피해가 예상되는 기업들을 대상으로 관세 등 납부·환급에 관한 세정지원 및 수출입물류 통관 지원을 조속히 시행할 예정이다.



수출 측면에서는 중동 수출물품 또는 중동을 경유하는 수출물품이 한국에서 출발하지 못하거나, 출발했더라도 입항하지 못하고 돌아오는 '유턴화물'이 발생할 가능성이 높기 때문에 관세청은 24시간 통관 지원을 통해 유턴화물을 최우선 처리하며 재수입 면세도 허용한다.

또한, 수출신고 후 중동지역으로 출발하지 못한 선적 미이행 건이 불이익을 받지 않도록 현재 30일인 수출이행기간(수출신고 후 적재기간)의 연장을 적극 승인하고, 중동상황 관련 수출신고 정정·취하 건에 대해서는 오류접수 및 법규준수도에 영향이 없도록 면책 특례를 적용한다.

대(對)중동 수출기업들이 수출 납기를 맞추지 못해 대금을 수령하지 못하고, 이로 인해 자금경색 우려가 있다는 점을 감안하여 수출 환급신청을 당일 즉시 처리하여 기업들의 유동성 확보도 지원할 예정이다.

수입 측면에서는 운송비를 비롯한 비용상승 충격을 완화할 수 있도록 중동 지역 수입기업 대상으로 납기연장, 분할납부, 관세조사 유예 등 종합적인 세정지원을 제공함과 동시에, 호르무즈 해협 통행 곤란으로 우회항로나 대체 운송편을 이용함에 따라 발생한 운송비 상승분을 과세가격에서 제외하는 방안을 추진한다.

이와 더불어, 관세청은 원유, 액화천연가스(LNG) 등 주요 에너지 품목과 경제안보 관련 품목의 수입량, 수입단가를 기초로 공급망 상황을 상시 점검하여 관계부처와 공유할 예정이다.

관세청의 환급 등 세정지원과 수출입물류 통관지원과 관련된 자세한 사항은 전국 6개 본부·직할세관 수출입기업지원센터 ‘중동상황 피해기업 접수 창구’를 통하여 확인·문의할 수 있다.

관세청 관계자는 “전국 세관에서 중동상황에 직간접적으로 영향을 받아 수출신고를 취하하는 사례가 발생하기 시작했다”면서 “중동 정세 변화에 따른 우리 기업의 수출입애로를 최소화할 수 있도록 통관과 관세 세정 전반에서 필요한 지원을 적극적으로 추진하겠다”고 밝혔다.

담당 부서	심사국 심사정책과	책임자	과 장	박천정 (042-481-7860)
		담당자	사무관	남우현 (042-481-7628)
	심사국 세원심사과	책임자	과 장	오현진 (042-481-7870)
		담당자	사무관	신근호 (042-481-7875)
		담당자	사무관	주미옥 (042-481-7871)
	통관국 통관기획과	책임자	과 장	양승혁 (042-481-7810)
		담당자	사무관	문아영 (042-481-7856)
	정보데이터정책관 데이터담당관	책임자	과 장	지성대 (042-481-7790)
		담당자	사무관	오현정 (042-481-7777)
		담당자	사무관	박정률 (042-481-7845)
	국제관세협력국 국제협력총괄과	책임자	과 장	임주연 (042-481-3210)
		담당자	사무관	김수미 (042-481-3211)
	기획조정관 기획재정담당관	책임자	과 장	나종태 (042-481-7660)
		담당자	사무관	전해인 (042-481-7665)

< 중동상황 피해기업 접수 창구 연락처 >

세관명	전화번호	이메일
서울세관	02-510-1375	seoulfta@korea.kr
부산세관	051-620-6956	busansupport@korea.kr
인천세관	032-452-3172	incheonsupport@korea.kr
대구세관	053-230-5183	my6393@korea.kr
광주세관	062-975-8192	danielak@korea.kr
평택세관	031-8054-7169	ptfta@korea.kr