

# '26년 상반기 수도권 공공주택 1.34만호 분양

- 작년 상반기 분양 물량 대비 43% 증가... 교통·교육·인프라 등 정주여건 우수

- 국토교통부(장관 김윤덕)는 4월 30일 분양 공고되는 수도권 공공주택 3.1천호를 포함해 올해 상반기 총 1.34만호를 분양할 계획이다.
- 사업시행자인 한국토지주택공사(LH), 경기주택도시공사(GH)는 3기 신도시 2.3천호 등 3.1천호\*에 대해 4월 30일 입주자 모집공고를 실시하며, 이를 계기로 수도권 공공주택 분양을 본격화한다.
  - \* LH인천계양(317호), LH고양창릉(494호), LH남양주왕숙2(1,498호), LH시흥하중(400호), GH안양 관양고(404호) / 사전청약 1,896호 포함
- 올해 들어 수도권 공공택지에서는 마곡17단지<sup>2.27</sup> 공고, 인천가정2<sup>4.15</sup> 공고, 평택고덕<sup>4.17</sup> 공고 등에서 1.3천호에 대한 분양공고를 마쳤다.
- 4월 30일 공고되는 3.1천호를 포함하여 상반기에는 전년 동기(9.4천호) 대비 43% 증가한 1.34만호를 분양한다.
- 금년 6월까지 고양창릉 3.9천호 등 3기 신도시에서만 5.7천호를 분양하고, 화성동탄2, 성남낙생 등 주요 택지에서도 7.7천호를 분양한다.

구분	1~3월	4월	5월	6월
주요 지구	마곡17단지	인천계양 남양주왕숙2	화성동탄2 성남낙생	고양창릉 부천역곡
분양 물량	0.4천호	4.0천호*	3.5천호	5.5천호

\* 4월 중순에 공고가 기 진행된 인천가정2, 평택고덕 물량 포함

- 특히, 4월 30일부터 분양이 공고되는 3.1천호는 교통, 교육, 단지시설 등 다양한 측면에서 장점을 가지고 있어 실수요자의 관심이 높을 것으로 예상된다.
- (인천계양) 신혼희망타운 A-9블록은 인근에 수도권 제1순환고속도로와 인천도시철도 1호선이 위치하여 서울과 수도권을 비롯해 다른 도시로의 접근이 용이하다.
  - A-9블록이 위치한 인천계양 지구는 여의도 공원 4배 규모의 녹지공간이 지구를 관통하여 도심 어디서나 넓고 푸른 자연환경을 누릴 수 있다.
- (고양창릉) S-1블록은 초등학교 부지가 계획된 ‘초품아’ 단지로 실수요자의 선호도가 높을 것으로 예상된다. 화정역(3호선), 평택파주고속도로와 인접하고 있다.
- (남양주왕숙2) A-1·A-3블록은 남양주왕숙2 지구에서 최초로 공급되는 단지로, 9호선 연장선(강동~하남~남양주선) 개통 시 신설될 일패역(가칭)을 도로로 이용할 수 있다. 또한, 인근에 공원이 조성되고 유치원과 초·중학교가 들어설 예정으로, 쾌적한 주거환경과 우수한 교육여건을 함께 누릴 수 있을 것으로 기대된다.
  - 남양주왕숙2 지구는 이미 조성된 다산신도시, 양정역세권지구와 인접해 있어 기존 도시 인프라를 함께 이용할 수 있는 장점이 있다.
- (중소택지) 시흥하중 A-1 블록은 시흥국민체육센터와 물왕호수 등이 가까워 다양한 생활 인프라를 편리하게 이용할 수 있다. 안양관양고 A-1·A-2 블록은 반경 500m 내 관양초·중이 위치해 있어 도로로 안전한 통학이 가능하다.
- 분양가격은 인근 시세 대비 90% 내외로, 정확한 분양가는 분양 공고 시 공개된다.

- 4월 30일 분양 공고 이후 5월 11일부터 순차적으로 청약 접수가 시작되며, 5월부터 당첨자 발표가 진행될 예정이다.(각 블록별로 일정 상이)

《 (4월 30일 분양 공고) 지구·블록별 공급계획 》

구분 (지구·블록)			주택유형 (m <sup>2</sup> )	공급 세대수			입주예정 시기	
				계	사전청약	특별공급		일반공급
계				3,113	1,896	619	598	
LH	인천계양	A-9 (신혼희망타운)	55	317	151	-	166	'29.2
LH	고양창릉	S-1 (공공분양)	59	371	270	76	25	'29.5
			74	48	44	3	1	
			84	75	48	21	6	
			소계	494	-			
LH	남양주왕숙2	A-1 (민간참여)	59	538	421	88	29	'29.2
			74	73	42	25	6	
			84	201	167	26	8	
			소계	812	-			
		A-3 (공공분양)	59	390	319	56	15	'30.5
			74	102	83	15	4	
			84	194	155	38	1	
			소계	686	-			
LH	시흥하중	A-1 (신혼희망타운)	55	400	196	-	204	'29.3
GH	안양관양고	A-1 (연립주택)	95	60	-	7	53	'28.8
		A-2 (공공분양)	84	344	-	264	80	
		소계	404	-				

□ 국토교통부 김영국 주택공급추진본부장은 “올해는 예년 대비 수도권 내 많은 분양이 예정되어 있는 만큼 국민 체감도가 높아질 것”이라며, “주택 공급을 속도감있게 추진하겠다”고 밝혔다.

담당 부서	주택공급정책관 공공택지관리과	책임자	과 장	박진호 (044-201-4522)
		담당자	사무관	이인원 (044-201-4443)



## 참고

## 블록별 조감도, 단지배치도, 위치도

### □ 인천계양 A-9 BL 조감도 등



인천계양 A-9 조감도



인천계양 A-9 단지배치도



인천계양 A-9 위치도

### □ 인천계양 A-9 BL 분양정보

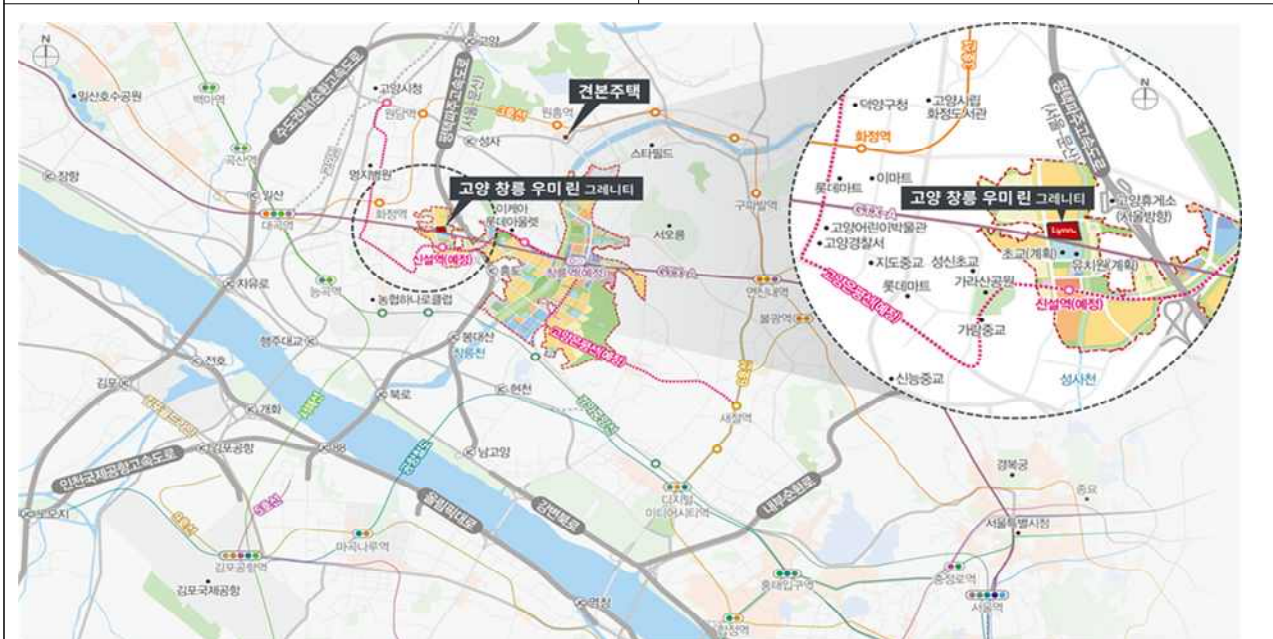
지구명	블록	주택유형		분양 세대수	청약 접수	당첨자 발표	입주예정 시기
		면적 (m <sup>2</sup> )	타입				
인천계양	A-9 (신혼희망타운)	55	A	217	(일반) 5.27~28. (사전청약) 5.18~19.	6.18.	'29.2.
			B	70			
			C	30			

□ 고양창릉 S-1 BL 조감도 등



고양창릉 S-1 조감도

고양창릉 S-1 단지배치도



고양창릉 S-1 위치도

□ 고양창릉 S-1 BL 분양정보

지구명	블록	주택유형		분양 세대수	청약 접수	당첨자 발표	입주예정 시기
		면적 (m <sup>2</sup> )	타입				
고양창릉	S-1 (공공분양)	59	A	314	(일반) 5.27~28. (사전청약) 5.18~19.	6.11.	'29.5.
			B	57			
		74	A	48			
		84	A	75			

## □ 남양주왕숙2 A-1 조감도 등



남양주왕숙2 A-1 조감도

남양주왕숙2 A-1 단지배치도



남양주왕숙2 A-1 위치도

## □ 남양주왕숙2 A-1 BL 분양정보

지구명	블록	주택유형		분양 세대수	청약 접수	당첨자 발표	입주예정 시기
		면적 (m <sup>2</sup> )	타입				
남양주왕숙2	A-1 (민간참여)	59	A	350	(일반) 5.27~28. (사전청약) 5.18~19.	6.12.	'29.2.
		74	B	188			
		84	A	73			
			A	201			

□ 남양주왕숙2 A-3 조감도 등



남양주왕숙2 A-3 조감도

남양주왕숙2 A-3 단지배치도



남양주왕숙2 A-3 위치도

□ 남양주왕숙2 A-3 BL 분양정보

지구명	블록	주택유형		분양 세대수	청약 접수	당첨자 발표	입주예정 시기
		면적 (m <sup>2</sup> )	타입				
남양주왕숙2	A-3 (공공분양)	59	A	201	(일반) 5.28~29. (사전청약) 5.18~19.	6.15.	'30.5.
		74	A	102			
		84	A	194			

## □ 시흥하중 A-1 조감도 등



시흥하중 A-1 조감도

시흥하중 A-1 단지배치도



시흥하중 A-1 위치도

## □ 시흥하중 A-1 BL 분양정보

지구명	블록	주택유형		분양 세대수	청약 접수	당첨자 발표	입주예정 시기
		면적 (m <sup>2</sup> )	타입				
시흥하중	A-1 (신혼희망타운)	55	A	352	(일반) 6.1~2. (사전청약) 5.18~19.	6.11.	'29.3.
			B	30			
			C	18			

□ 안양관양고 조감도 등



안양관양고 A-1 조감도



안양관양고 A-2 조감도



안양관양고 A-1, A-2 위치도

□ 안양관양고 분양정보

지구명	블록	주택유형		분양 세대수	청약 접수	당첨자 발표	입주예정 시기
		면적 (㎡)	타입				
안양관양고	A-1 (연립주택)	95	A	32	(일반) 5.11.~14. (사전청약) 해당없음	5.21.	'28.8.
			B	6			
			C	10			
			D	12			
	A-2 (공공분양)	84	A	72			
			B	70			
C			51				
			D	151			