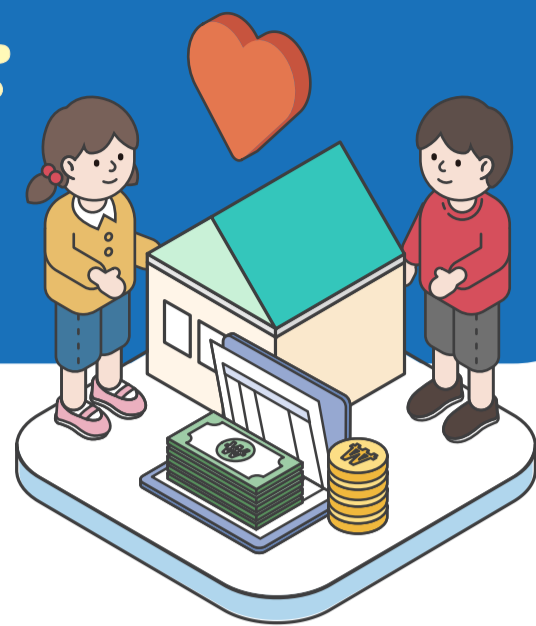


# 우리 아이가 4월 24일에 받는 아동수당은 얼마?



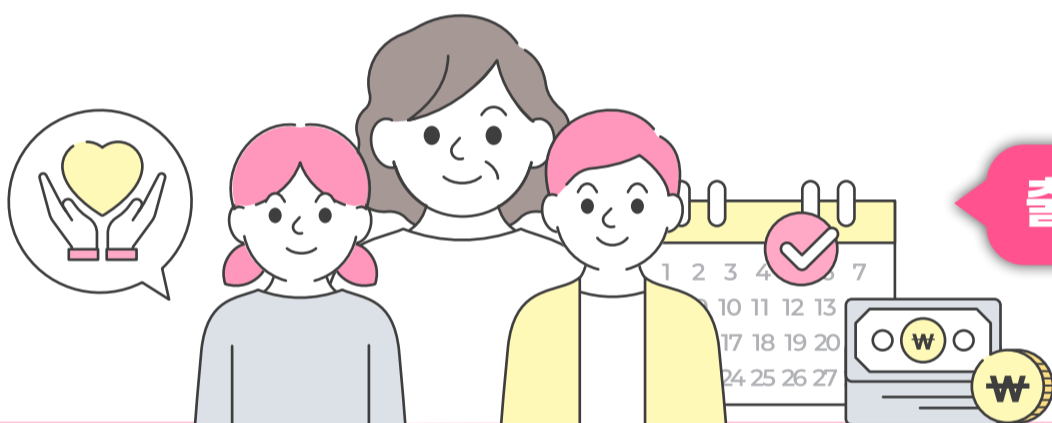
**“생일 지나서 끊겼던 아동수당, 다시 나옵니다”**

8세 미만까지 지급되던 아동수당이 **9세 미만으로 확대**됐습니다. (2026.3.20. 개정)

그동안 생일이 지나 못 받았던 아동수당은 **2026년 1월분부터** 꼭 채워서

**4월 24일(금)에 한꺼번에** 지급됩니다.

## 1단계 우리 아이 출생 연월을 확인하세요



출생 연월	4월 아동수당	지역별 추가 지급	4월 최대 지급액
2017년 1월 ~ 2018년 1월생	40만원(1~4월분)		<b>48만원</b>
2018년 2월생	30만원(2~4월분)	2만 ~ 8만원*	<b>38만원</b>
2018년 3월생	20만원(3~4월분)		<b>28만원</b>
2018년 4월 이후 출생	10만원(4월분)		<b>18만원</b>

\* <지역별 월 추가 지급액>

비수도권 5천원, 인구감소지역(우대) 1만원, 인구감소지역(특별) 2만원

## 2단계 사는 곳을 확인하세요

### “왜 최대 8만 원이나 차이 나나요?”

이번 4월에는 기본적인 아동수당뿐만 아니라, 새로 생긴 지역별 추가지급액도 최대 4개월치가 한꺼번에 정산되어 입금되기 때문입니다!



#### 거주 지역별 4개월 치 정산 예시

(2017년 1월 ~ 2018년 1월생 기준)

- **수도권** : 기본 40만원 = 40만원
- **비수도권** : 기본 40만원 + 지역 추가 지급액 2만원(월 5천원 × 4) = 42만원
- **인구감소(우대)** : 기본 40만원 + 지역 추가 지급액 4만원(월 1만원 × 4) = 44만원
- **인구감소(특별)** : 기본 40만원 + 지역 추가 지급액 8만원(월 2만원 × 4) = 48만원

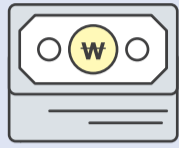
\* 1~4월 주소지 변동이 없는 경우 기준이며, 거주 지역에 따라 금액이 달라집니다.

#### 아동수당 추가지급 지역 구분

구분	대상지역
비수도권 (78개)	(부산) 중구, 부산진구, 동래구, 남구, 북구, 해운대구, 사하구, 금정구, 강서구, 연제구, 수영구, 사상구, 기장군 (대구) 중구, 동구, 북구, 수성구, 달서구, 달성군 (광주) 동구, 서구, 남구, 북구, 광산구 (대전) 동구, 중구, 서구, 유성구, 대덕구 (울산) 중구, 남구, 동구, 북구, 울주군 (세종) 세종시 (강원) 춘천시, 원주시, 강릉시, 동해시, 속초시, 인제군 (충북) 청주시, 충주시, 증평군, 진천군, 음성군 (충남) 천안시, 아산시, 서산시, 계룡시, 당진시, 홍성군 (전북) 전주시, 군산시, 익산시, 완주군 (전남) 목포시, 여수시, 순천시, 나주시, 광양시, 무안군 (경북) 포항시, 경주시, 김천시, 구미시, 경산시, 칠곡군, 예천군 (경남) 창원시, 진주시, 통영시, 사천시, 김해시, 거제시, 양산시 (제주) 제주시, 서귀포시
특별지역 (40개)	(강원) 양구군, 화천군 (충북) 보은군, 영동군, 괴산군, 단양군 (충남) 부여군, 서천군, 청양군 (전북) 고창군, 무주군, 부안군, 순창군, 임실군, 장수군, 진안군 (전남) 강진군, 고흥군, 곡성군, 구례군, 보성군, 신안군, 완도군, 장성군, 장흥군, 함평군, 해남군 (경북) 봉화군, 상주시, 영덕군, 영양군, 의성군, 청도군, 청송군 (경남) 고성군, 남해군, 의령군, 하동군, 함양군, 함천군
인구감소 지역 (89개)	(부산) 동구, 서구, 영도구 (인천) 강화군, 옹진군 (대구) 군위군, 남구, 서구 (경기) 가평군, 연천군 (강원) 고성군, 삼척시, 양양군, 영월군, 정선군, 철원군, 태백시, 평창군, 홍천군, 횡성군 (충북) 옥천군, 제천시 (충남) 공주시, 금산군, 논산시, 보령시, 예산군, 태안군 (전북) 김제시, 남원시, 정읍시 (전남) 담양군, 영광군, 영암군, 진도군, 화순군 (경북) 고령군, 문경시, 성주군, 안동시, 영주시, 영천시, 울릉군, 울진군 (경남) 거창군, 밀양시, 산청군, 창녕군, 함안군
우대지역 (49개)	

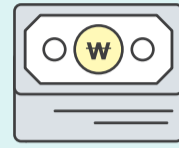
### 3단계 5월부터는 매달 '사는 곳'에 맞춰 지급돼요

#### 수도권



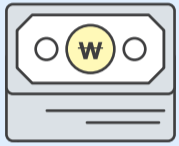
현금 지급 시  
**10만원**

#### 비수도권



현금 지급 시  
**10만5천원**

#### 인구감소지역(우대)

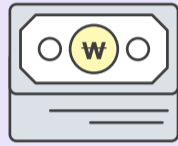


현금 지급 시  
**11만원**



지역사랑상품권 지급 시  
**12만원**

#### 인구감소지역(특별)



현금 지급 시  
**12만원**



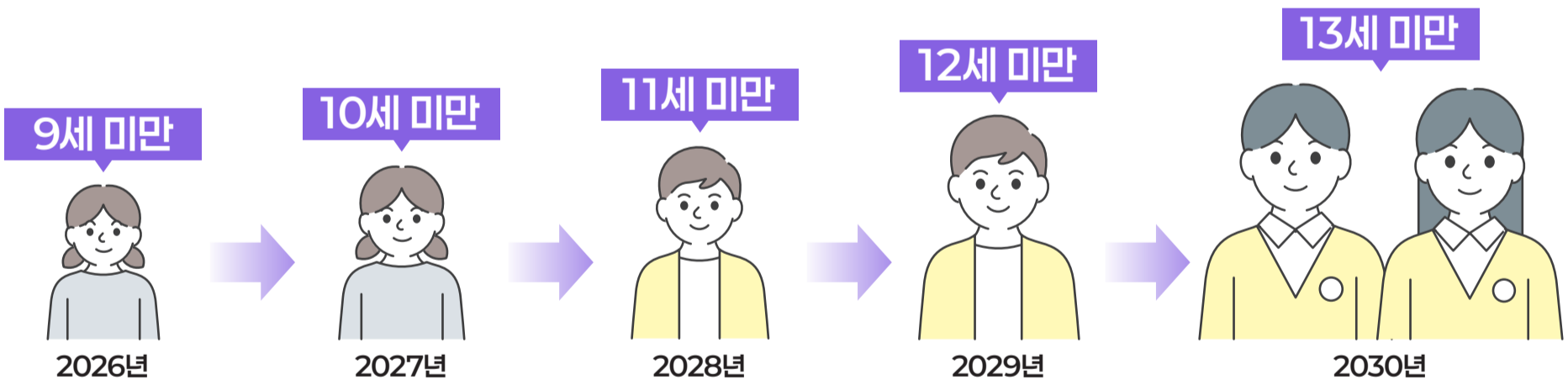
지역사랑상품권 지급 시  
**13만원**

\* 인구감소지역은 '지역사랑상품권'으로 받으면 월 1만원 더!

※ 단, 지역사랑상품권 지급 위해서는 조례 제·개정 필요

### 4단계 아동수당, 1세 확대가 끝이 아니에요

2030년까지 매년 한 살씩 지급 대상을 넓혀갑니다



#### 꼭 확인하세요!

☑ **지급이 중단됐던 아동(2017년 1월 ~ 2018년 3월생)**은 별도 신청 절차 없이 지급정보를 확인한 뒤 드립니다.

☑ 문의: 읍·면·동 행정복지센터, 보건복지상담센터 ☎ **129**