

민관합동
청년뉴딜 보고회
4.29일(수) 15:00

보도일시:
4.29일(수) 16:30 이후 보도 가능

청년뉴딜 추진방안

- “새로운 출발선을 보장하는 우리 사회의 약속” -

2026. 4. 29.

관 계 부 처 합 동

청년뉴딜 추진방안 (요약)

1 추진배경: 잃어버린 출발선의 복원

□ (현황) 취업에 어려움을 겪고 있는 20~30대 청년인구 171만명

* 20~30대 미취업자('26.1/4, 만명): (실업자)44.5 (쉬었음)72.4 (취준생)53.6

○ 청년고용률 코로나 이후 최저 + 쉬었음 청년 40만명 상회
(30대 포함시 72.4만명)

* 15~29세 고용률(%): ('20)42.2 ('21)44.2 ('22)46.6 ('23)46.5 ('24)46.1 ('25)45.0 ('26.1/4)43.5

* 15~29세 쉬었음(만명): ('20)44.8 ('21)41.8 ('22)39.0 ('23)40.1 ('24)42.1 ('25)42.8 ('26.1/4)45.2

□ (원인) ① AI·디지털 전환으로 좋은 일자리 감소, ② 기업의 경력직 선호, ③ 노동시장 내 구직경쟁 심화 → '삼중고'에 직면

👉 개인이 아닌 구조적 문제 → 국가·사회 차원의 총체적 대응 필요

2 세부 과제

기본 방향

◆ 청년 개인의 비전과 상황을 고려하여 스스로 선택할 수 있도록 ① 도약, ② 경험, ③ 회복 3가지 트랙 마련

◆ 청년 구직·채용 여건 개선을 위한 인프라 고도화 병행

① (도약) 민간주도 역량강화 프로그램 확대 (1.9만명)

① (K-뉴딜 아카데미^{노동부}) 대기업(업종별·지역별 주요 기업 포함)이 훈련 과정을 직접 설계·운영하는 직업훈련 프로그램 신설(신규 1만명)

▪ (분야) AI, 반도체 등 첨단산업 + 금융, 콘텐츠 등 청년 선호

▪ (교육내용) 직무훈련 중심 + 경력설계 등 자율훈련 병행

▪ (지원내용) 취업애로청년 선발 우대, 비수도권 참여 기업·청년 우대(훈련비, 참여수당 등) → 수료 후 체계적 이력관리

- ② **(청년도약 인재양성 부트캠프^{교육부})** 재학생 대상 단기 집중교육과정 (부트캠프, 대학-기업 공동운영)을 비재학생 대상으로 개설(신규 0.4만명)
 - (분야) AI·반도체 등 8개 첨단산업 + 인문·사회, 예체능 등
 - (교육내용) 기초부터 전공자까지 수준별 맞춤형 제공 + 심리상담, 경력설계 등 자율 교육과정도 병행
- ③ **(K-디지털트레이닝^{노동부})** 기업·훈련기관·대학 등이 제공하는 AI·디지털·첨단산업 분야 실무 중심 훈련 프로그램 확대(+0.5만명)

② **(경험) 실무 중심 경력형성 기회 제공 (2.3만명)**

- ① **(공공 일경험)** 행정서비스, 사회연대경제 등 공공부문에서 실무를 경험할 수 있는 가치창출형 공공 일경험 프로그램 확대(+2.0만명)

| 사업명 | 소관부처 | 주요 내용 |
|----------------|------------|--|
| 체납관리단 실태조사원 | 국세청 | ▶ 체납자의 생활실태 확인 → 체납자 유형에 따라 맞춤형 징수 추진(+9,500명) |
| 농지조사 | 농림부 | ▶ 농지전수조사 통해 DB 고도화 → 농지투기 근절, 농지 소유·이용 현황 파악 등(+4,000명) |
| 사회연대경제 | 노동부 행안부 | ▶ 사회적기업, 마을기업 등 사회연대경제조직에서 직무교육→일경험(멘토링) 지원(신규 2,500명) |
| 공공기관 | 재경부 | ▶ 공공기관에서 실무 직무경험 + 교육·멘토링 제공(+3,000명) |
| 기타 | 관계부처 | ▶ 국고지원 사회복지시설 돌봄·행정 업무 수행 ▶ 청년지원: 국민취업지원제도 민간위탁기관, 청년지원센터 등에서 운영·홍보 업무 지원 |

- ② **(민간) 관광·콘텐츠, 디지털 등 청년 선호 분야에서 실무를 경험할 수 있는 일경험 기회 제공 확대(+0.4만명)**

| 사업명 | 소관부처 | 주요 내용 |
|--------|------|---|
| 관광·콘텐츠 | 문체부 | ▶ 지역 관광기업 인턴십 + 채용연계 ▶ 유망 콘텐츠 기업 실무 인턴십 ▶ 청년 실연가(공연·전시 분야) 채용 ▶ 전국 공·사립 등록 문학관 인턴십 |
| 디지털 | 중기부 | ▶ 중소기업 스마트 제조 혁신 전문인력 채용 ▶ 스마트 제조 혁신기업 교육훈련·인턴십 |
| 민간 | 노동부 | ▶ 민간기업 일경험 프로그램 확대(인턴형/ESG형, +1,500명) |

- ③ **(이력관리^{노동부})** 고용24(온라인)를 통해 청년뉴딜 참여이력 통합 관리

③ (회복) 사회·일터 재진입을 위한 **회복 프로그램 확충 (1.1만명)**

- ① (회복 프로그램) 심리적 어려움을 겪고 있는 청년들의 「마음건강 → 일상회복 → 취업」 전단계를 지원하는 프로그램 확대(+1.1만명)

| 사업명 | 소관부처 | 주요 내용 |
|--------|------|---------------------------------------|
| 청년미래센터 | 복지부 | ▶ 청년미래센터 전국 확대(4→17개소, +6,500명) |
| 청년카페 | 노동부 | ▶ 청년카페 통해 청년의 일상·교류·취업 지원(+3,000명) |
| 청년도전지원 | 노동부 | ▶ 청년 사회진출 및 취업역량 향상을 위한 프로그램(+1,000명) |

- 민간 우수 프로그램* 인증제 도입을 통해 발굴·확산 지원
* 예: (니트컴퍼니) 3개월 간 가상회사 운영 → 일상 회복, 관계 맺기 연습

- ② (지원체계^{노동부}) 대학생·직업계고 등 청년 DB 지속 확충(군장병 등) 및 고용보험 DB 연계를 통해 미취업 청년 체계적 발굴


- 청년지원센터를 서비스 신청 게이트웨이로 단계적 확대 ('26.하반기 30개소 시범)하고, 청년지원기관 간 협력 강화

- ③ (청년교육) 부모교육, 경제·금융교육 등 교육 프로그램 보강

| 사업명 | 소관부처 | 주요 내용 |
|-------|------|---|
| 부모교육 | 복지부 | ▶ 생애초기 건강관리 사업(참여 보건소 '26년 73개소) |
| | 교육부 | ▶ 부모교육(학부모지원센터 전국 79개소) |
| | 성평등부 | ▶ 가족관계 교육(가족센터 전국 228개소) |
| 경제·금융 | 재경부 | ▶ 경제갭프 참여대상 확대(기존 중고생 → 청년층 추가) |
| | 금융위 | ▶ 모두를 위한 재무상담 신설: 기존 맞춤형 재무상담 대상 확대(기존: 청년도약계좌 가입자 → 변경: 모든 청년) |

④ (인프라) 원활하게 구직활동·취업할 수 있는 환경 조성(4.4만명)

- ① (구직^{노동부}) 국민취업지원제도 내 청년특화트랙 신설, 일정 소득 이하 취업경험이 없더라도 구직촉진수당 지원('26년 +3만명)
- ② (청년일자리도약장려금^{노동부}) 지원대상을 비수도권 산단 소재 중견 기업에서 비수도권 모든 중견기업으로 확대(+1만명)
- ③ (소상공인 용자^{중기부}) 청년 소상공인 또는 청년을 고용한 소상공인 대상 저리용자(한도 7천만원) 확대(+0.4만명)
- ④ (근로환경) 행복한 일터 인증제 신설^{노동부}, 문화선도산단 확대^{산업부}

 10만명 내외 청년에게 도약·경험·회복의 출발선을 보장

목 차

I. 추진배경 1

II. 세부과제 3

III. 과제별 세부 추진계획 16

I. 추진배경 : “잃어버린 출발선의 복원”

① 취업문 앞에서 “출발선”을 상실한 실업·취업준비·쉬었음 청년 171만명

- 취업 어려움 겪고 있는 2~30대 실업·쉬었음·취준 인구는 171만명
* 20~30대 미취업자(26.1/4, 만명): (실업자)44.5 (쉬었음)72.4 (취준생)53.6 <2030 인구의 14%>
 - 청년고용률 코로나 이후 최저 + 쉬었음 청년 40만명 상회(30대 포함시 70만명*)
* 15~29세 고용률(%): ('20)42.2 ('21)44.2 ('22)46.6 ('23)46.5 ('24)46.1 ('25)45.0 ('26.1/4)43.5
* 15~29세 쉬었음(만명): ('20)44.8 ('21)41.8 ('22)39.0 ('23)40.1 ('24)42.1 ('25)42.8 ('26.1/4)45.2
- ⇒ 청년의 ‘심포’가 ‘마침표’가 되지 않도록 **법정부 차원의 특단 조치 필요**

② 구직경쟁, 괜찮은 일자리 부족, 높아진 채용 문턱 등 “삼중고”를 겪는 청년들

- ① (구직경쟁 심화) 인구가 많은 '에코세대^(91~96년생)' 구직 장기화 + 코로나 상흔(비대면 교육, 사회경험 부족)을 경험한 20대 노동시장 진입 본격화
 - ② (좋은 일자리 감소) 자동화·AI大 전환 등으로 양질의 일자리 창출력 급락
* 취업유발계수(명/10억원, '15→'23년): (제조)8.0→5.1 (건설)12.5→9.1 (서비스)15.2→10.0
 - ③ (진입경로 단절) “단군 이래 최대 스펙”에도 경력직 선호와 노동시장 이중구조로 사회진입 경로가 단절되며 “쉬었음”으로 내몰리는 현상
* 고등교육 이수율(25~34세, %): ('08)53.0 ('14)66.0 ('24)70.6 / OECD 평균(24년) 48.4
* 상반기 채용공고 중 경력채용 82.0% > 경력/신입채용 15.4% > 신입채용 2.6%(대한상의, '25.6월)
- ⇒ 청년 개인의 문제를 넘어 **국가·사회 총체적 대응이 절실한 문제**

③ 청년들의 바람은 성장에 대한 자신감, 경험을 통한 확신, 그리고 회복할 용기

❖ 청년의 목소리^① “좋은 일자리에 적합한 인재가 되기 위해 **더 배우고 싶어요**”

* 연간 자기계발비로 평균 534만원 지출, “직종에 특화된” 직업훈련(22.6%) 가장 희망

❖ 청년의 목소리^② “**잘할 수 있다는 확신을** 갖기 위해 **진짜 ‘일’을 해보고 싶어요**”

* 쉬었음 청년의 68%가 1년 이내 구직의사 有, 55%는 즉각적 취업알선이 필요하다 응답

❖ 청년의 목소리^③ “**졸업 후 계속 쉬며 의욕을 잃었는데 다시 일어서고 싶어요**”

* 쉼기간 장기화로 구직의욕 감소, **재충전이 필요(28%)**하거나 **심리적 문제(25%)** 보유

참 고

취업 어려움 청년(실업·취업준비·쉬었음 등) 현황

- 청년(15~29세) 고용률은 23개월 연속 하락하며 '26.1분기 43.5%(전년동기비 △1.0%p), 핵심 취업연령인 20대 후반(70.6%, △0.6%p)도 하락
 - * 청년 고용률(%): ('15~'20)42.2 ('21)44.2 ('22)46.6 ('23)46.5 ('24)46.1 ('25)45.0 ('26.1/4)43.5
 - 20後 고용률(%): ('15~'20)69.3 ('21)68.5 ('22)71.4 ('23)72.3 ('24)72.5 ('25)71.8 ('26.1/4)70.6
- '25년 30대 고용률(80.8%)은 연간 기준 역대 최고이나, 증가폭은 감소
 - * 30대 고용률(%): ('20)75.3 ('21)75.3 ('22)77.3 ('23)78.9 ('24)80.1 ('25)80.8 ('26.1/4)80.7
- 청년·30대 실업률은 과거 대비 낮은 수준이나, “쉬었음”은 증가추세
 - * 청년 실업률(%): ('16~'18)9.7 ('19)8.9 ('20)9.0 ('21)7.8 ('22)6.4 ('23)5.9 ('24)5.9 ('25)6.1 ('26.1/4)7.4
 - 30대 실업률(%): ('16~'18)3.3 ('19)3.3 ('20)3.5 ('21)3.3 ('22)2.7 ('23)2.6 ('24)2.7 ('25)2.7 ('26.1/4)3.3
 - * 청년 쉬었음(만명): ('19)36.0 ('20)44.8 ('21)41.8 ('22)39.0 ('23)40.1 ('24)42.1 ('25)42.8 ('26.1/4)45.2
 - 30대 쉬었음(만명): ('19)21.3 ('20)25.4 ('21)28.2 ('22)26.0 ('23)27.3 ('24)30.2 ('25)30.9 ('26.1/4)29.9
- 20~30대 중 취업 어려움을 겪는 실업·쉬었음·취준 인구는 171만명
 - (실업) ①지난 4주간 구직활동 有 ②일이 있으면 즉시 일할 수 있음 ③지난 1주간 일 無 → 20대 실업자 26만명, 30대 19만명 <총 45만명>
 - (비경활) 취업·실업자 아닌 사람으로 일할 의사 또는 구직활동 등이 없는 자 → 20대 비경활 207만명, 30대 115만명 <총 322만명>
 - ① (쉬었음) 비경활 중 지난 1주일 주된 활동을 “쉬었음”으로 응답한 인구 → 20대 쉬었음 43만명, 30대 30만명 <총 72만명>
 - ② (취준) 취업학원·훈련기관 등 통학중(정규교육기관 外)이거나 취업준비 중인 자 → 20대 취준 38만명, 30대 16만명 <총 54만명>

< 활동상태별 비경제활동인구('26.1분기 기준, 만명) >

| 설문항목 구분 | 전체 | 육아 | 가사 | 재학·수강 | 연로 | 심신장애 | 기타 | 쉬었음 | 취업준비자 |
|---------|-------|------|------|-------|-----|------|-----------|------|-------|
| | ①~⑫ | ① | ② | ③,④,⑤ | ⑧ | ⑨ | ⑥,⑦,⑩,⑪,⑫ | ⑪ | ⑤,⑥ |
| 15~29세 | 417.7 | 4.6 | 4.3 | 315.4 | 0.0 | 3.8 | 89.6 | 45.2 | 39.3 |
| 20대 | 207.5 | 4.6 | 4.2 | 115.0 | 0.0 | 3.8 | 79.9 | 42.6 | 37.9 |
| 30대 | 114.9 | 37.3 | 23.8 | 7.3 | 0.0 | 3.7 | 42.7 | 29.9 | 15.6 |
| 20~30대 | 322.3 | 41.9 | 28.0 | 122.3 | 0.0 | 7.5 | 122.6 | 72.4 | 53.6 |

37 지난주에 주로 무엇을 하였습니다습니까?

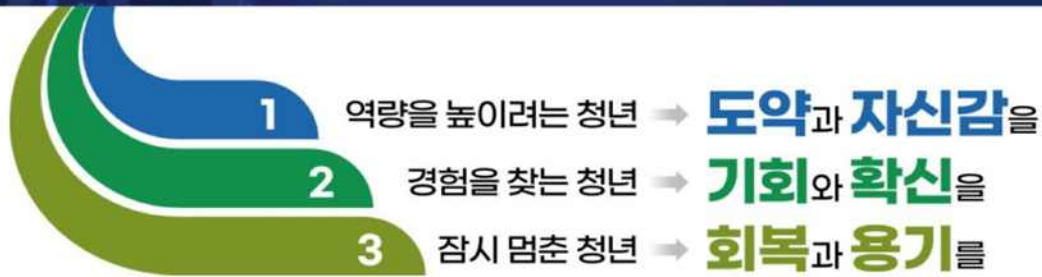
- | | |
|--|------------|
| 1. 육아 | 7. 진학준비 |
| 2. 가사 | 8. 연로 |
| 3. 정규교육기관 통학 | 9. 심신장애 |
| 4. 입시학원 통학 | 10. 군입대 대기 |
| 5. 취업을 위한 학원·기관 통학 (고시학원, 직업훈련기관 등) | 11. 쉬었음 |
| 6. 취업준비 | 12. 기타() |

Ⅱ. 세부과제 : 청년일자리의 출발선을 잇는 대한민국

청년 저마다의 비전과 상황

스스로 선택할 수 있는 ①도약, ②경험, ③회복의 3대 트랙 설계

제도적으로 뒷받침하기 위한 ④인프라 강화



【트랙1】 도약^{1.9만명}

① K-뉴딜 아카데미(1만명)

· 대기업이 직접 설계·운영하는
첨단산업·선호분야 직업훈련

② 청년도약 인재양성 부트캠프(0.4만명)

· 대학-기업의 실무 중심 단기
집중교육을 비재학생에게 제공

③ 첨단산업·디지털 핵심 실무인재 양성(0.5만명)

☞ 직업훈련·교육 통해
취업역량 강화

【트랙2】 경험^{2.3만명}

① 가치창출형 공공 일경험 프로그램 확대(2만명)

· 체납관리, 농지조사,
사회연대경제 등

② 문화·디지털 등 청년선호 분야 채용연계과정(0.3만명)

· 문화예술, 관광, 콘텐츠,
AX 전환 등

③ 이력인증서 통합 발급

· 온라인 고용24 통해 통합관리

☞ 일경험 통해 원하는
분야 경력형성 지원

【트랙3】 회복^{1.1만명}

① 회복 프로그램(1.1만명)

· 청년도전지원·청년카페
· 청년미래센터(4→17개소) 등

② 발굴→신청→서비스 전주기 지원체계

· (발굴·다가가기) 청년DB 확충
→ 찾아가는 서비스(알림톡 등)
· (신청) 신청·상담 게이트웨이
확충(청년지원센터)

③ 가정·사회생활 교육강화

☞ 찾아가는 고용서비스
통해 재진입 뒷받침

【인프라】 청년일자리 인프라 재설계·고도화^{4.4만명}

▶ 기본권으로서 일할 권리 보장 ▶ 주도적·자발적 참여 강화 ▶ 지역인재 육성 및 우대

① 국민취업지원제도 청년 특화트랙(K-Youth Guarantee) 신설(3만명)

② 지역청년 인센티브(청년일자리도약장려금) 확대(1만명), 소상공인 청년고용연계자금(0.4만명)

③ 청년 친화적인 근로환경 조성: 행복한 일터 인증제 신설, 문화선도산단 지속 확대

10만명 내외 청년에게 도약·경험·회복의 출발선을 보장

1

[도약] 민간주도 첨단산업 분야 역량강화 프로그램 확대 (1.9만명)

◆ **대기업·대학** 등이 직접 설계·운영하는 검증된 **직업훈련·교육 프로그램**을 구직청년 눈높이에 맞춰 재설계

1] 대기업이 직업훈련을 제공하는 「K-뉴딜 아카데미」 신설 (1만명)

- 대기업과 업종별·지역별 주요 기업이 훈련과정을 직접 설계하고 자율 운영·관리하는 **직업훈련 프로그램 신설** **노동부·산업부, 신규** **Box1**
- ① AI·반도체, 로봇, 바이오 등 **첨단산업 분야** 및 ② 금융·문화콘텐츠 등 **청년 선호 분야** 직무훈련 + 자율훈련 병행
- 비수도권에 더 많은 아카데미를 운영하고, 운영비^{기업}·참가비^{청년} 등을 우대하여 접근성 제고

2] 대학 비재학생 대상 「청년도약 인재양성 부트캠프」 개설 (0.4만명)

- 기존 재학생 대상으로 제공되던 **대학·기업의 단기 집중 교육 과정**(부트캠프)을 **비재학생**(구직청년)에게도 개설 **교육부, 신규** **Box2**
- ① **첨단산업(8개) 분야**를 대상으로 하는 **첨단인재형과**, ② **인문·사회, 예체능** 등 **실전인재형** 과정 병행 개설
- 비재학생의 특성 감안, **초급~전공자까지 수준별 맞춤형** 제공
 - 전공교육 외에도 심리상담, 생활문제해력 등 다양한 커리큘럼 제공

3] 첨단산업·디지털 핵심 실무인재 양성사업 확대 (+0.5만명)

- 선도기업, 민간 혁신 훈련기관, 우수 대학 등이 제공하는 **첨단산업* 직업훈련 프로그램 확대** **노동부, 확대**

* (디지털) AI, 빅데이터, 클라우드 등 (첨단산업) 반도체, 바이오헬스, 에코업 등

☞ 원하는 일자리로 도약하고 싶은 청년에게 대기업·대학 주도 역량 프로그램(징검다리) 제공 → **실력 향상을 통해 자신감 불어넣기**

【 Box 1 】 K-뉴딜 아카데미 세부 내용

□ 대기업과 업종별·지역별 주요 기업이 훈련과정을 직접 설계하고 자율 운영·관리하는 직업훈련 프로그램

- (훈련내용) ① AI·반도체, 로봇, 바이오 등 첨단산업 분야 및 ② 금융·문화 등 청년 선호 분야 직무훈련(50% 이상) + 자율훈련* 병행
 - * 현직자 멘토링, 직장적응(온보딩) 프로그램, 기업 탐방, 자체 경진대회 등
- 세부 훈련계획은 일정 조건(훈련시간 400시간 이상, 훈련기간 3개월 이상) 下 자율 편성, 공간·시설·교강사 등 운영 전반 관리
- (참여기업) 대기업, 업종별·지역별 주요 기업 등이 직접 운영
 - 대기업을 중심으로 대학, 전문훈련기관 등이 참여하는 컨소시엄 형태도 참여 가능
- (참여대상) 만 15~34세 미취업 청년
 - * 선발 시 일정 기간 이상 실업 상태 등 취업취약 청년 우대
- (지원내용) 훈련비·참여수당 지원 → 비수도권 우대
 - (청년) 참여수당 지급, 고용서비스 연계 등 후속 지원
 - (기업) 아카데미 운영비 지원, 정부 포상 등

| 구분 | 수도권 | 비수도권 |
|------------------|---------|---------|
| 기업 훈련비(1인당 시간단가) | 14,500원 | 24,500원 |
| 청년 참여수당 | 월 30만원 | 월 50만원 |

- (후속연계) 수료청년에게는 수료증을 발급하고 체계적 이력관리 및 일경험·직업훈련 등 취업지원 프로그램으로의 추가 연계 지원

【 Box 2 】 청년도약 인재양성 부트캠프 세부 내용

□ 기존 재학생 대상으로 제공되던 대학·기업의 단기 집중 교육과정(부트캠프)을 비재학생(구직청년)에게도 개설

○ (개요) 대학-기업이 공동으로 커리큘럼 개발 → 재학생+비재학생 대상으로 첨단산업 분야에 대해 단기(예: 6개월) 집중교육 제공

○ (분야) AI, 반도체, 로봇, 이차전지, 디스플레이, 바이오, 항공·우주, 미래차 등 첨단산업 8개 분야 및 인문·사회·예술·서비스 등 산업 분야

* 예: (반도체) 한양대 - 주성엔지니어링 (이차전지) 동국대 - 포스코홀딩스
(바이오) 가천대 - 바이넥스 (AI) 강원대 - 업스테이지 (미래차) 성균관대 - 현대모비스

○ (유형) ① 첨단산업(8개) 분야를 대상으로 하는 첨단인재형,
② 인문·사회, 예체능 등을 대상으로 하는 실전인재형

| 구분 | 유형①(첨단인재형) | 유형②(실전인재형) |
|------|---|---------------------|
| 지원규모 | ▶ 20개교 * 현재 부트캠프 운영대학(88개교) 중 선정 | ▶ 20개교 * 대학 또는 전문대학 |
| 참여대상 | ▶ 해당 대학 재학·졸업생이 아니더라도 구직청년 누구나 참여 가능 (고졸 이상, 전공 무관) | |

○ (교육내용) 비재학생의 특성 감안, 비전공자(예: AI 활용 등 초급과정)부터 전공자(예: 자격증 연계과정)까지 수준별 맞춤형 제공

▪ 전공교육 외에도 생활문해력(금융, 법률 등) 향상, 마음건강·심리상담, 적성검사 기반 경력설계, 팀·동아리 활동 등 병행

○ (교육기간) 청년층 수요를 고려, 단기 집중교육과정(1년이내) 운영 예정

○ (후속연계) 대학별 여건에 따라 대학-기업 공동명의 수료증, 디지털 배지, 마이크로 디그리* 연계 등 추진

* 사회 및 관련 산업계에서 요구하는 특정 역량·직무자격 등을 위한 최소 단위의 특화 교육과정

2

[경험] 실무 중심 일경험 통해 경력형성 출발선 제공 (2.3만명)

◆ 의미 있는 가치를 창출하는 실질적인 공공·민간 현장 일경험 기회를 마련하고 **이력관리** 강화로 경력사다리 복원

1 체납조사청년복지사회 등 **가치창출형 공공 일경험 프로그램 확대 (2.0만명)**

① (체납관리) 체납자의 생활실태를 확인하고, 체납자 유형에 따라 맞춤형 징수를 추진하는 **실태확인원** 확충 **국세청, 확대** **Box3**

* 국세 +2,500명(500→3,000명), 국세외수입 신규 7,000명

② (농지조사) 농지 투기 근절, 농지 소유·이용 현황 파악 등 DB 구축 등을 위한 **농지전수조사*** 인력 채용(+0.4만명) **농림부, 확대** **Box3**

* (1단계, 5월) 행정정보, 드론·항공 사진 및 AI를 활용하여 의심 농지 추출 (2단계, 8월) 토지거래허가구역 등 10대 투기 위험군 대상 현장점검

③ (사회연대경제) 사회적기업, 마을기업 등 **사회연대경제조직**을 통한 **일경험 프로그램** 신설(2,500명) **노동부·행안부, 신규**

| 구분 | 사회적기업 | 사회연대경제 |
|------|--|---|
| 대상기업 | ▶ 청년 선호 분야(문화, 환경, 디자인, 교육 등) 사회적 기업(500명) | ▶ 마을기업, 협동조합 및 10인 미만의 사회연대경제 관련 비영리 법인·단체(2000명) |
| 지원내용 | ▶ 직무교육·멘토링, 일경험, 취업연계 등 | ▶ 「진로탐색→교육훈련→일경험」 원스톱 지원 |

④ (사회복지) **국고지원 사회복지시설**(479개소)*에서 아이·어르신 **돌봄** 및 **행정업무**를 수행할 인턴 채용 확대 **복지부, 확대**

* 노인보호전문기관, 학대 피해노인 전용 쉼터, 정신요양시설, 아동 야간 연장돌봄시설(지역아동센터, 다함께돌봄센터), 자립지원전담기관 등

⑤ (청년지원) 청년의 시각에서 직접 정책을 운영 지원·홍보하는 **청년지원단** 신규 일경험 운영 **노동부, 신규**

* 국민취업지원제도 민간위탁기관, 청년지원센터 등에서 업무 수행

⑥ (공공기관) 희망 공공기관에서 실무 직무경험 및 교육·멘토링을 병행(3~6개월) 하는 **인턴사업** 확대(+3,000명) **재정부, 기추진**

2 문화·디지털 등 청년 선호 분야 취업연계 과정 확대 (0.3만명)

- (문화) 관광·콘텐츠, 공연·전시 등 문화 분야 청년 대상 실무 체험 및 채용 기회 확대(725명) **문체부, 신규·확대**

| 구분 | 주요 내용 |
|------|--|
| 관광 | ▶ 지역관광기업: 「교육(1개월) → 인턴십(3개월) → 취업연계」 * 신규 채용 시 고용유지 인센티브 지급(3개월) |
| 콘텐츠 | ▶ 유망 콘텐츠 기업: 기업 적응, 실무 노하우, 교육·훈련 ▶ 콘텐츠기업 육성 펀드(모태펀드 출자 250억원)를 통한 창업지원 |
| 문화예술 | ▶ 공연·전시 현장에서 활동하는 청년 실연가 채용(6개월) ▶ 전국 공·사립 등록문학관 인턴(6개월) |

- (디지털) 중소제조기업의 AX(AI전환) 촉진을 위한 전문인력 양성 프로그램 신설(600명) **중기부, 신규**

| 구분 | 주요 내용 |
|------|------------------------------------|
| 지원대상 | ▶ 청년구직자, 스마트제조혁신 전문인력 채용매칭 희망 중소기업 |
| 지원내용 | ▶ 청년구직자 대상 스마트제조혁신 관련 교육훈련·인턴십 |

- (민간 일경험) 현장수요가 높은 유형(인턴형·ESG지원형) 중심으로 일경험 기회 제공 확대(+1,500명) **노동부, 확대**

3 청년뉴딜 참여 청년 대상 이력인증서 통합 발급 **노동부, 신규**

- 경력인증을 편리하게 받을 수 있도록 청년뉴딜* 참여 이력을 고용24(온라인 고용플랫폼) 통해 통합 관리·발급(모바일 지원)
* K-뉴딜 아카데미(노동부), 일경험(노동부·행안부) 등
- 증명 목적에 따라 수료증과 이력확인서로 구분하여 발급
* (수료증) 과정별 낱장 형태 제공, (이력확인서) 참여이력 유형별로 목록형 제공

👉 프로젝트 중심 현장 일경험을 통해 적성에 맞는 직업·직무를 찾고, 체계적 이력관리로 어디서든 당당하게 내세울 수 있는 경력 쌓기 지원

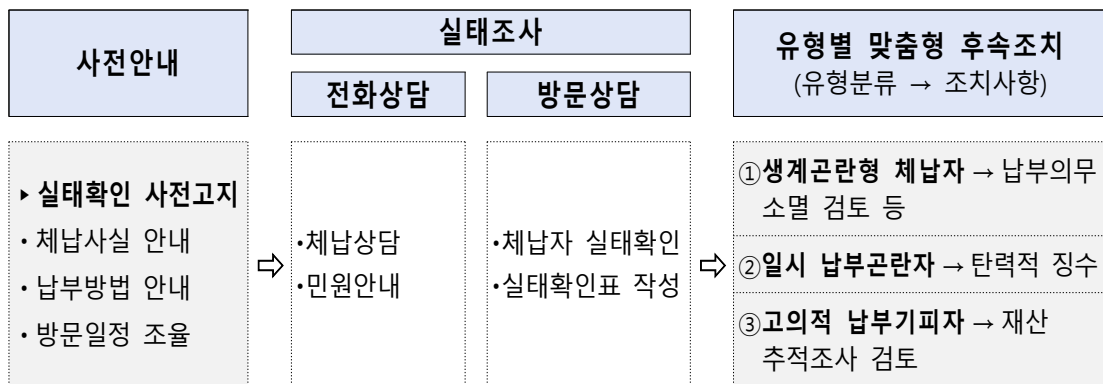
【 Box 3 】 가치창출형 공공 일경험 프로그램 주요 사업 세부 내용

① 국세청 체납관리단 출범 및 실태확인원(기간제근로자) 확충

- (개요) 실태확인원(기간제근로자)이 모든 체납자 전화·방문하여 생활실태를 확인하고 체납자 유형 분류 및 맞춤형 징수

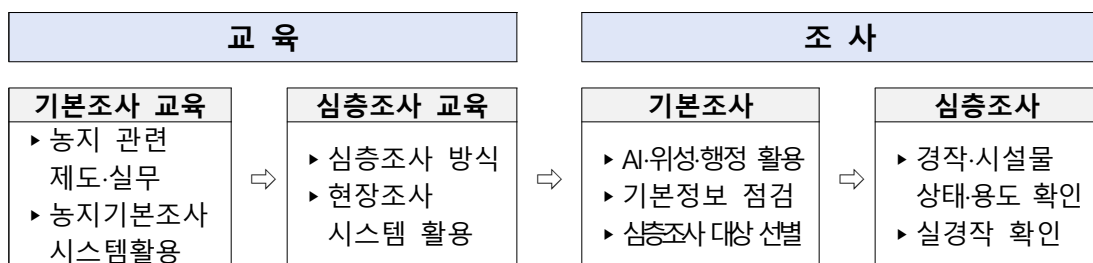
< 체납관리단 실태확인 대상 >

- ▶ (국세) '25년 말 기준 전체 국세 체납자 133.8만명(114.1조원)
- ▶ (국세외수입) '24년 말 기준 전체 국세외수입 체납자 384만명(16.2조원)
- (국세체납관리단) 기간제 근로자 500명을 채용하여 국세체납관리단 운영중이며, 2,500명을 추가 채용하여 실태확인 실시
- (국세외수입체납관리단) 법적근거 마련 이후 기간제 근로자를 1차(6월 3,000명)· 2차(9월 4,000명)로 나누어 단계적 채용 계획
- * 민간 실태확인원이 체납자의 실태 확인 권한 부여(국가채권관리법)



② 농지이용관리지원을 위한 농지전수조사 인력 채용

- (개요) 농지 투기 근절 및 농지 소유·이용 현황 파악을 위한 농지 전수조사 추진 및 조사인력(지방정부·농관원) 0.4만명 채용
- (계획) 조사원 채용 후 기본조사(4~5월)·심층조사 교육(6~7월)을 거쳐 기본조사 → 심층조사 순으로 단계적 시행(5~12월)



3

[회복] 사회·일터 재진입을 위한 회복 프로그램 확충 (1.1만명)

◆ 상담에서 취업까지 연계되는 지원 프로그램을 확대하고, 지원 체계 확충, 부문별 청년교육 강화 등으로 사회·일터 재진입 독려

1 상담 → 일상회복 → 훈련 → 취업 등 프로그램 확대 (1.1만명)

- ① 청년의 사회적 고립 방지와 맞춤형 일상회복 지원 프로그램*을 제공하는 청년미래센터 전국 확대(4→17개소, +6,500명) **복지부, 확대**

| 프로그램 | 주요 지원내용 | 회복도 |
|----------------|---|-----|
| 초기상담 | · 자기이해 워크숍, 심리상담(개인, 집단, 방문, 온라인상담 등) | - |
| 은둔특화 | · 공동생활 프로그램(수면 및 위생 관리, 정리정돈, 식습관 개선 지원 등) | 낮음 |
| 일상회복 | · 일상생활 회복활동*, 사회관계 형성, 자조모임 등 대인접촉 확대 * SNS '일상생활 챌린지', 신체/예술/놀이활동/3끼 식사, 독서/요리/가드닝 모임 등 | ↑ |
| 가족·대인 관계 회복 | · 청년층 이해·소통 교육, 가족 심리상담, 당사자 가족 자조모임 · 당사자 파악 및 1:1 멘토/멘티 활동 운영·관리 | ↓ |
| 일 경험 | · 취업 기초교육, 가상회사, 인턴십 참여 | 높음 |

- ② 청년 누구나 이용 가능한 청년카페를 통해 청년의 일상·교류·취업까지 지원하는 청년성장프로젝트 확대(+3,000명) **노동부, 확대**

* 예: 1:1상담 등에 필요한 공간·시설 제공, 초기 상담을 통해 개인 맞춤형 프로그램 설계·제안, 정부·지자체 고용서비스 안내 등

세부 청년카페 지원사항

- ▶ (인프라) 청년 1:1상담 등에 필요한 청년 친화적 공간 및 시설 등 인프라 제공
- ▶ (프로그램) ①초기상담을 통해 개인 맞춤형 프로그램 설계·제안, ②지역 일자리 상황 및 정주여건 등에 부합하는 다양한 프로그램 개설·제공
- ▶ (후속지원) 정부 및 지자체 청년고용정책 안내

- ③ 청년의 사회진입, 구직의욕 고취 및 취업역량 향상을 위한 맞춤형 프로그램*(청년도전지원사업) 확대(+1,000명) **노동부, 확대**

* 밀착상담, 자신감 회복, 진로탐색 등 → 국민취업지원제도 등과 연계

④ 민간 우수 프로그램의 발굴·확산을 위한 인증제 도입 및 인센티브 부여 방안 마련(운영비·인건비 지원 등) 복지부, 신규

사례 민간 우수프로그램(예시)

- ▶ (니트컴퍼니) 3개월 간 가상회사 운영 → 일상 회복, 관계 맺기 연습
- ▶ (두더지땅굴 & 두더잡) 자조모임, 집밥모임 등 통해 네트워킹·일경험 지원

② 발굴·다가가기-신청-서비스 쉼주기별 지원 체계 확충

① (발굴·다가가기) 청년 DB*를 지속 확충(군장병 등), 졸업 후 고용보험 DB와 연계, 미취업 청년 체계적 발굴 노동부, 신규

* 전문대·4년제·직업계고 등 153만명 대상으로 DB 구축('26.3月)

- 개인정보제공 동의자에게 취업지원 신청 등 알림톡 제공

② (신청) 고용센터·대학일자리+센터 외에도 상담역량을 갖춘 청년지원 센터도 게이트웨이로 추가('26.下 30개소 시범, 단계적 확대) 노동부, 신규

③ (서비스) 어떤 청년지원기관을 방문하더라도 서비스를 연계·지원받을 수 있도록 청년지원기관* 간 협력 강화 노동부, 확대

* 고용서비스(고용센터·대학일자리+센터 등), 청년정책(청년지원센터), 고립·은둔(청년미래센터) 등

[발굴-다가가기-서비스 연계 구조도]



3 가정·사회생활 지원을 위한 부문별 청년교육 프로그램 보강

【 부모역량·가족관계 교육 등 】

- ① 영유아 건강 형평성 제고 및 청년 부모의 좋은부모되기 교육을 위한 생애초기건강관리사업의 지속 확대* 추진 **복지부, 기추진**

* 보건소 등록 임산부 가구 대상 양육환경 평가, 방문 상담·교육, 부모모임 등 지원

** 참여보건소(개): ('20) 21 → ('22) 39 → ('24) 68 → ('26) 73

- ② 학부모지원센터(전국 79개소)의 교육·상담기능을 강화*하여 전문적 부모교육을 제공하고, 이수증 발급·지원책 연계** **교육부, 기추진**

* 시도 센터별 전문강사 규모 : ('25) 900여명 → ('26) 1,165명('26.1월 기준)

** (마음건강) 상담·치료 필요 학생의 보호자 이수시 마음바우처 지원(최대 300만원)
(과학·생태) 교육 이수시 국립중앙과학관·국립생태원 입장료 혜택 제공

- ③ 전국 가족센터(244개소)에서 운영 중인 부모교육 진행 시 청년 대상 가족관계 교육* 강화('26년 청년 포함 4.6만명 목표) **성평등부, 기추진**

* (교육내용) 결혼 준비, 임신·출산, 부모 역할, 아동 양육 등

【 경제·금융교육 등 】

- ① (경제) 기존 중·고생을 대상으로 운영되던 경제캠프 참여대상을 청년층까지 확대('26.8월 개최 예정, 청년 240명)* **재경부, 신규**

* (주요 프로그램) 경제교육 강의, 체험학습, 토론, 협업 프로젝트 등

- 청년들이 경제 핵심원리를 배양할 수 있도록 맞춤형 학습관리 시스템(LMS*)을 구축하고(경제배움e+), 다양한 교육콘텐츠** 개발

* LMS(Learning Management System): 교육과정 개설, 학습이력 관리 등 맞춤형 학습지원 관리 시스템 ** 예: 디지털 경제, 데이터 경제, 자산관리, 위기관리 등

- ② (금융) 재무상황 진단·맞춤형 재무상담 등을 모든 청년 대상으로 확대하는 “모두를 위한 재무상담” 추진('26.1월~) **금융위, 기추진**

* (기존) 청년도약계좌 가입자 대상('24.12, 서민금융진흥원 등) → (변경) 모든 청년

👉 사회·직장 생활에 지쳐 잠시 멈춘 청년들이 다시 기지개(사회진출)를 켤 수 있도록 회복 프로그램 통해 용기 불어넣기 추진

4

[인프라] 마음껏 구직·취업할 수 있는 환경 조성 (4.4만명)

- ◆ 청년 누구나, 자기주도로 원하는 일터에 취업하여 장기근속할 수 있도록 **인센티브 확대** 및 **청년친화적 근로환경** 조성

1 국민취업지원제도 청년 특화 트랙(K-YouthGuarantee) 신설 (+3만명)

- 국민취업지원제도 청년 진입요건을 완화*하고, 발굴→서비스→사후관리까지 맞춤형 취업지원서비스 제공 **노동부, 신규** **Box4**
- * (現) 2년내 취업경험자 대상 → (改) 쉬었음 청년 대상 추가
- 기준중위소득 120% 이하 및 재산 5억원 이하 청년은 **취업경험이 없더라도 구직촉진수당**(최대 6개월, 월 60만원) 지급

2 장려금·저리융자 등 청년고용에 대한 인센티브 확충 (+1.4만명)

- (청년일자리도약장려금) 지원대상을 비수도권 산단 소재 중견기업에서 **비수도권 전체 중견기업까지 확대**(+1만명) **노동부, 신규** **Box5**
- (소상공인 용자) 청년(만39세 이하) 소상공인 또는 청년 고용 소상공인* 대상 **저리융자**** 확대(+0.4만명) **중기부, 확대**
- * ① 업력 3년 미만의 청년 소상공인 ② 상시근로자 중 과반이 청년 근로자인 소상공인 ③ 최근 1년내 청년 근로자 1명 이상 고용·유지 중인 소상공인
- ** (한도) 7천만원 (금리) 정책자금 기준금리(변동) (기간) 5년 이내(거치기간 2년 포함)

3 행복한 일터, 문화선도 산단 등 청년 친화적인 근로환경 조성

- 고용창출·근로환경* 우수기업을 정부가 인증하고 다양한 인센티브를 부여하는 **가칭 행복한 일터 인증제** 신설('27년) **노동부, 기추진**
- * ① (고용창출) 청년 등 취약계층 고용 ② (노동조건) 일-생활 균형, 적정임금 지급, 갑질·괴롭힘 없는 건전한 기업문화 등을 종합 고려
- 청년 친화적이고 활력있는 **문화선도산단** 지속 확대 **산업부·문화부·국토부, 기추진**
- * 문화선도산단 지정계획(누적) : ('25) 3개(3) → ('26) 3개(6) → ('27) 4개(10)

☞ 자기주도 취업활동을 통해 **효능감을 높이고, 상식적인 근무환경을 조성하여 청년들이 장기근속** 통해 **자아실현**할 수 있도록 뒷받침

【Box 4】 국민취업지원제도 청년특화트랙(K-YouthGuarantee) 세부 내용

◇ 청년들이 취업 경험과 관계없이 구직활동을 보장받고, 경력을 시작할 수 있도록 국민취업지원제도 내 청년 지원 강화

- (대상확대) 국민취업지원제도 청년 진입요건 완화
→ 지원대상 범위 확대
 - * (現) 2년내 취업경험자 대상 → (改) 쉬었음 청년 대상 추가
- 취업활동계획부터 취업지원, 사후관리 등 특화 서비스 제공
- (참여발굴) 청년DB 등 활용, 지원이 필요한 청년을 선제적으로 발굴하고 연계
 - * (선제발굴) 전문대·4년제·직업계고 등 153만명 대상으로 DB 구축('26.3月) (진입지원) 발굴한 청년을 고용센터·대학일자리+센터 등과 연계 기능 강화
- (지원확대) 기준중위소득 120% 이하 및 재산 5억원 이하 청년은 취업경험이 없더라도 구직촉진수당(최대 6개월, 월 60만원)을 지급

| 구분 | 지원내용 | |
|-------------------------|----------|--|
| | 프로그램 | 재정지원 |
| 중위소득120%이하 재산 5억원 이하 | 취업지원 서비스 | 구직촉진수당 60만원 x 최대 6개월 |
| 그 외 청년 | 취업지원 서비스 | 취업활동지원금 취업활동계획 수립 시 15만원, 상담 참여시 월 2만원 x 최대 5개월 |

- (프로그램) 직업훈련, 일경험(청년 미래내일 일경험, 사회적기업 등)과 자기주도형 프로젝트* 등 청년이 선호하는 프로그램 참여 지원
 - * 청년들이 직접 주제를 선정하여 진로탐색 활동 및 성과를 공유할 수 있도록 멘토링 프로그램 지원
- (후속 연계) 청년특화트랙 수료청년을 채용한 기업 대상 인센티브 확충 등 검토

【 Box 5 】 청년일자리도약장려금 제도개편 주요 내용

◇ 청년들이 지방에 정주하며 취업·성장할 수 있도록 청년일자리도약장려금 개편을 통해 **비수도권에 고용 인센티브 추가 부여**

- (지원대상) ①우선지원대상기업 · 비수도권 중견기업, ②해당 기업 취업 청년

※ (기업) 청년을 정규직으로 신규 채용 + 6개월 이상 고용 유지 → 연간 최대 720만원
(청년) 비수도권 기업에 취업 + 6개월 이상 재직 → 2년간 최대 720만원*

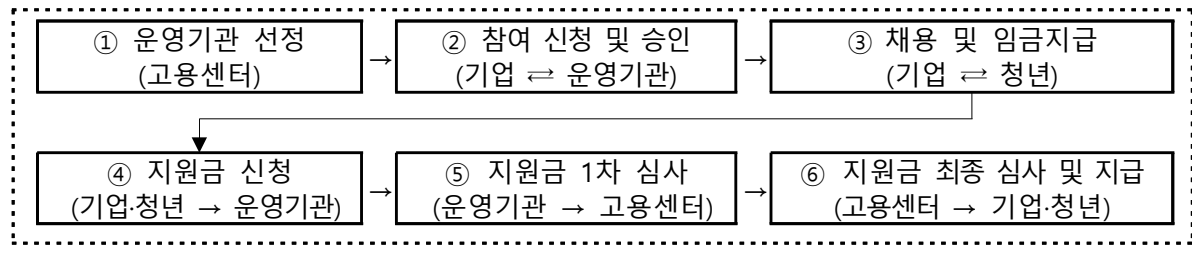
* (일반 비수도권) 480만원, (우대지원지역) 600만원, (특별지원지역) 720만원

- (제도개편) 지원대상을 **비수도권 산단 중견기업 → 비수도권 전체 중견기업**까지 확대(목표인원 5→6만명, +1만명 확대)

[청년일자리도약장려금 개편 주요 내용]

| 구분 | | '26년 | | '26년 추경안 | |
|------|-----------------|--|---|--|---|
| 유형 | | 수도권 | 비수도권 | 수도권 | 비수도권 |
| 지원대상 | 취업애로 청년 채용 대상기업 | 청년 채용 ①우선지원대상기업 ②산업단지 입주 중견기업 | | 취업애로 청년 채용 대상기업 | 청년 채용 ①우선지원대상기업 ②중견기업 |
| | | 해당 기업 취업 청년 | | | 해당 기업 취업 청년 |
| 지원수준 | 기업 | 6개월 이상 고용유지 시 1년간 최대 720만원 (60만원/月) | | 6개월 이상 고용유지 시 1년간 최대 720만원 (60만원/月) | |
| | 청년 | - | 2년간 최대 720만원 (일반 비수도권 480, 우대지역 600, 특별지원지역 720) | - | 2년간 최대 720만원 (일반 비수도권 480, 우대지역 600, 특별지원지역 720) |
| 목표인원 | | 10.5만명 | | 11.5만명(+1만명) | |
| | | 5.5만명 | 5만명 | 5.5만명 | 6만명(+1만명) |

- (추진체계) 청년의 일정 기간 근속 후 지원금 지급



Ⅲ. 과제별 세부 추진계획

| 정책 과제 | 부처·기관 | 시기 |
|--|---------|----------|
| 1. [도약] 민간주도 첨단산업 분야 역량강화 프로그램 확대 | | |
| · K-뉴딜 아카데미 | 노동부·산업부 | '26.4월~ |
| - 기업·청년모집, 사업설명회, 프로그램 심사 | | 4~5월 |
| - 아카데미 순차 개설, 프로그램 진행 | | 6월 |
| · 청년도약 인재양성 부트캠프 | 교육부 | '26.4월~ |
| - 사업계획 수립 및 공고, 사업 신청접수, 운영대학 선정평가 | | 4~6월 |
| - 사업 운영 | | 7월 |
| · K-디지털 트레이닝 | 노동부 | '26.4월~ |
| - 훈련과정 운영 | | 4월 |
| - KDT 훈련과정 추가 공모 | | 6월 |
| 2. [경험] 실무 중심 일경험 통해 경력형성 출발선 제공 | | |
| · 국세·국세외수입 체납관리단 | 국세청 | '26.4월~ |
| - 기간제 근로자 1차 공고 및 선발 | | 4~6월 |
| - 1차 채용인원 교육 및 업무 시작, 2차 채용 공고 및 선발 | | 7~8월 |
| · 농지전수조사 | 농식품부 | '26.4월~ |
| - 사업 시행계획 및 시행지침 수립, 기본조사 시작 | | 4~5월 |
| - 심층조사 교육 및 심층조사 시작 | | 6~8월 |
| · 사회연대경제 청년 일경험 | 행안부·노동부 | '26.6월~ |
| - 청년·기업 모집 및 홍보, 선발, 매칭 | | 6월 |
| - 사전 직무교육, 프로그램 운영 | | 7월 |
| · 문학관 청년인턴십 지원 | 문체부 | '26.4월~ |
| - 참여 문학관 공모 지원신청 접수 및 선정 | | 4~5월 |
| - 청년인턴 공개채용 및 문학관 별 선발 | | 5월 |
| · 산업현장 연계형 관광인력 양성 | 문체부 | '26.4~9월 |
| - 참여기업 및 참여자 모집 | | 5월 |
| - 교육과정, 인턴십 운영 | | 6~9월 |
| · 콘텐츠 분야 우수인재 연계 기업 인턴십 | 문체부 | '26.4월~ |
| - 참여기업 수요조사 및 인턴 모집, 기업 매칭 | | 4~6월 |
| - 인턴십 운영 | | 6~12월 |
| · 문화예술기관 연수단원 지원 | 문체부 | '26.4월~ |
| - 공모 지원신청 접수 및 선발 | | 4~5월 |
| - 선정단체 OT 및 연수단원 공개채용·선발 | | 6월 |
| - 지원금 교부 및 사업 운영 | | 7월 |

| 정책 과제 | 부처·기관 | 시기 |
|---|-------|---------------------------|
| · 이력인증서 통합 발급 - 사업별 확인원 발급 - 단일 통합 증명서 발급 | 노동부 | '26.5월~ 5월 7월 |
| · 스마트제조혁신 전문인력 육성사업 - 수행 사업단 모집공고 - 사업단 선정, 교육생 및 참여기업 발굴 - 교육과정 운영, 기업매칭, 인턴십 | 중기부 | '26.5월~ 5월 6월 7월 |
| · 사회복지시설 돌봄 보조 인력지원 - 채용공고, 교육 - 업무수행 | 복지부 | '26.4월~ 4~5월 5월 |

3. (회복) 사회·일터 재진입을 위한 회복 프로그램 확충

| | | |
|---|------|------------------------|
| · 가족돌봄·고립은둔청년 지원사업 - 지자체별 청년미래센터 공모 및 지정 - 청년미래센터 공간 조성 및 종사자 채용 | 복지부 | '26.5월~ 5~6월 7월 |
| · 청년성장프로젝트 확대 - 사업 수행 지방정부 공모·선정 - 보조금 신청 및 지급, 컨설팅 및 프로그램 운영 | 노동부 | '26.4월~ 4~5월 6월 |
| · 청년도전지원사업 확대 - 신규 지방정부 공모·선정 - 참여자 발굴 및 프로그램 운영 | 노동부 | '26.4월~ 4~5월 6월 |
| · 청년 발굴 및 전달체계 개선 - 미취업 청년 DB 확대 관련 관계부처 협의 | 노동부 | '26.4월~ 4월 |
| · 학부모교육 지원사업 - 부모 역량 기반 온라인 교육 영상 배포 - 시도학부모지원센터 전문강사 연수 | 교육부 | '26.3월~ 3월 7,12월 |
| · 청년대상 가족관계 교육 - 부모교육 활성화 포럼 및 가족관계교육 안내 - 가족센터별 대상자 모집 및 가족관계교육 실시 | 성평등부 | '26.5월~ 5월 7월 |
| · 경제캠프 참여대상 확대 | 재경부 | '26.8월~ |
| · 모두를 위한 재무상담 | 금융위 | '26.1~ |

4. (인프라) 마음껏 구직·취업할 수 있는 환경 조성

| | | |
|--|-----|---------------------|
| · 국민취업지원제도 청년 특화 트랙 신설 | 노동부 | '26.4월~ |
| · 청년일자리도약장려금 - 기업·청년 우수사례 모집·선정 - 상반기 성과 우수기관 선정 및 인센티브 지급 | 노동부 | '26.4월~ 4월 6월 |
| · 소상공인 용자(청년고용연계자금) 확대 | 중기부 | '26.4월~ |
| · 행복한 일터 인증제 신설 | 노동부 | '27.上~ |