

고속도로 더 빠르게 이용 “석적 하이패스IC 신설” 연결허가 승인

- 칠곡군 지역의 고속도로 접근성 향상, 지역경제 활성화 및 주민편의 증진

□ 국토교통부(장관 김윤덕)는 경부고속도로에 일방향 하이패스IC*를 신설하는 고속도로 연결허가를 승인하였다.

* (하이패스 IC) 하이패스 단말기를 장착한 이용 대상차량(승용차, 버스, 4.5톤 미만 화물차)의 고속도로 진출입이 가능하도록 무인으로 운영하는 소규모 IC

○ 칠곡군 석적읍 지역 주민들은 고속도로를 이용하려면 인근 왜관읍에 위치한 왜관IC까지 이동해야 하는 불편이 있었다. 석적 하이패스IC가 개통되면 칠곡군 석적읍에서 대구광역시까지 이동 시간이 최대 17분 정도 단축된다.

* (미시행시 : 왜관IC 이용, 석적읍↔대구광역시청) 41.1km, 71분 소요
(시행시 : 석적 하이패스IC 이용, 석적읍↔대구광역시청) 38.4km, 54분 소요

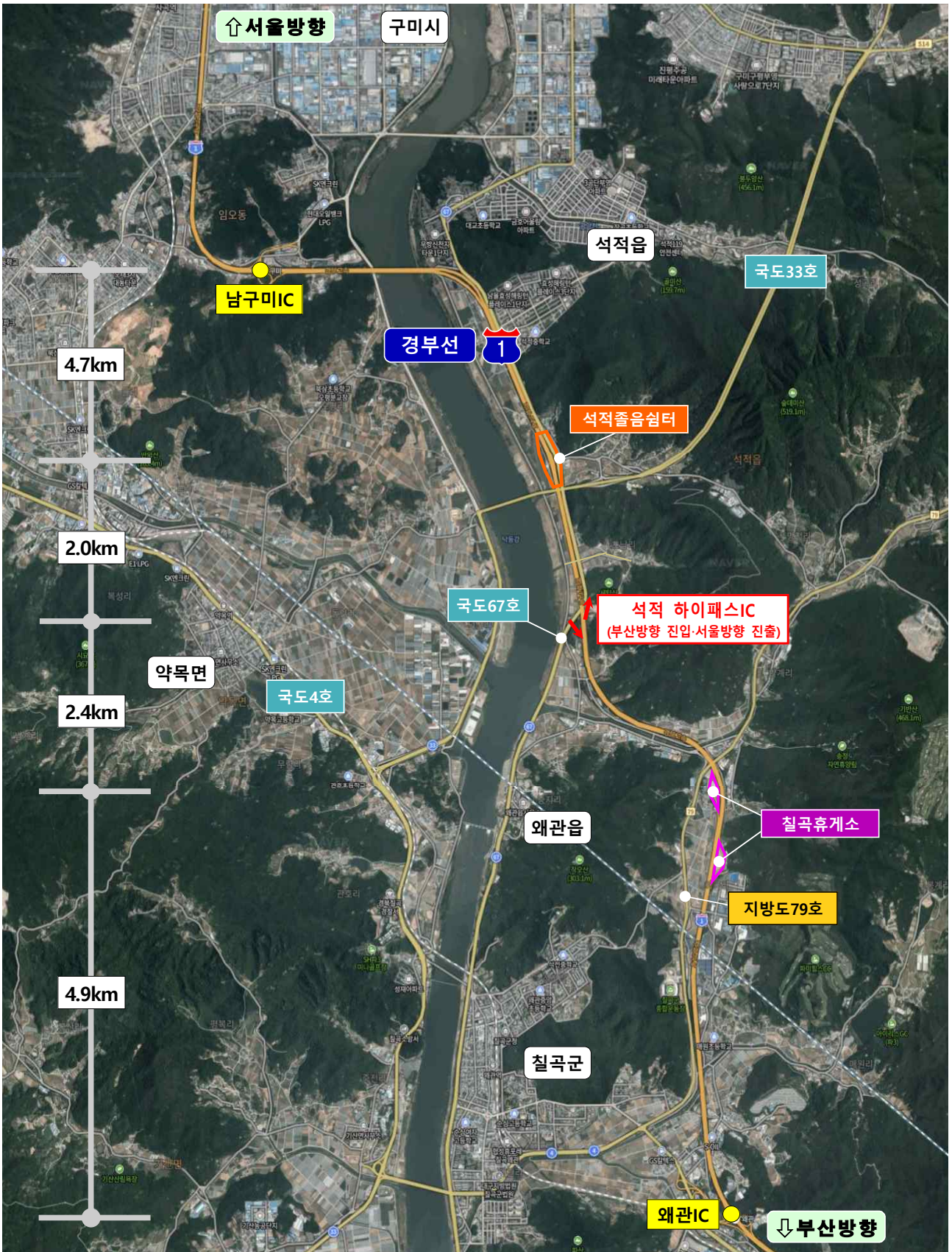
○ 칠곡군 석적읍 포남리 일원에 설치되어 일반국도 67호선과 연결되며, 실시설계와 건설공사를 거쳐 '30년 개통될 예정이다. 총 사업비는 약 148억원이다.

□ 국토교통부 김기대 도로정책과장은 “이번 고속도로 연결허가 승인으로 하이패스IC가 개통되면, 칠곡군 지역 주민의 교통편의 개선과 함께 인근 대도시(대구광역시)와의 연계 강화를 통한 지역경제 활성화에도 큰 효과가 있을 것으로 기대한다”고 밝혔다.

담당 부서	도로국 도로정책과	책임자	과 장	김기대 (044-201-3875)
		담당자	사무관	김영두 (044-201-3883)
			주무관	윤양중 (044-201-3880)

참고 1

위 치 도



참고 2

사업 기대효과

칠곡군 석적읍 ↔ 대구광역시청



※ 경로 : (미시행시) 석적읍 ↔ 강변대로 국도67호선 ↔ 칠곡대로 국도4호선 ↔ 왜관IC ↔ 북대구IC ↔ 대구시청
 (시행시) 석적읍 ↔ 강변대로 국도67호선 ↔ 석적 하이패스IC ↔ 북대구IC ↔ 대구시청