



# 청년이 직접 입안하여, 청년의 삶을 바꾼다!

- 청년정책조정위원회 전문위원회 출범, 청년주도 정책 본격화 -
- 청년정책조정위원회 실무위 내 6개 분과(일자리, 교육, 주거 등) 전문위원회 설치
- 윤창렬 국무조정실장, 청년 및 전문가 60명을 전문위원회 위원으로 위촉
- 위원의 70%를 청년으로 구성, '청년 주도형' 정책 발굴·제안 본격화

【관련 국정과제】 89. 청년의 정책 참여 확대와 기본생활 지원으로 함께 만드는 미래

- 국무조정실(실장 윤창렬)은 5월 8일(금) 14시, 서울 중구 LW컨벤션에서 청년정책조정위원회 전문위원회(이하 '전문위원회') 출범식을 개최하고, 총 60명의 청년 및 전문가들을 전문위원회 위원으로 위촉했다.
- 전문위원회는 「청년기본법」\*에 따라 청년정책조정위원회 실무위원회 산하에 설치된 기구로, 청년들이 정책수립 과정에 주도적으로 참여하여 청년의 시각에서 청년사업들을 직접 발굴·입안하는 핵심 역할을 수행한다.
  - \* (청년기본법 제13조 7항) 청년정책조정위원회의 효율적 운영 및 위원회 심의사항의 전문적 검토를 위해 실무위원회를 두며, 실무위원회에 분과별 전문위원회를 둘 수 있다.
- 지난해 9월부터 공모 및 1·2차 서류심사, 3차 면접심사 등 엄격한 선발절차를 거쳐 위촉된 60명의 위원들은 ▲일자리 ▲교육 ▲주거 ▲생활 ▲참여·권리 ▲기획·균형발전 등 6개 분과별로 10명씩 나눠 본격적인 활동에 들어간다.

## < 전문위원회 분과별 소관 사항 >

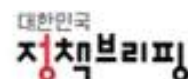
분과	소관 사항
일자리	청년 고용촉진 및 청년일자리 질 향상 등에 관한 사항
교육	청년 능력·재능·기술 등 개발 지원을 위한 교육환경 조성 등에 관한 사항
주거	청년 주거안정 및 주거수준 향상 등에 관한 사항
생활	청년의 안정적인 금융생활 및 문화활동 지원 등에 관한 사항
참여·권리	청년정책 수립 절차에의 청년 참여 확대 등에 관한 사항
기획·균형발전	지역 청년의 자립 지원 및 지역 간 균형발전에 관한 사항 등

- 전문위원회 위원들은 청년정책에 대한 높은 관심과 참여 의지를 갖추고, 청년 관련 분야에서 풍부한 활동 경험을 쌓은 청년 및 전문가들로 구성되었다.
  - 위원 구성 시 전문성은 물론 성별, 활동 지역 등을 종합적으로 고려하였으며, 청년 눈높이에 맞춘 실효성 있는 정책 제안이 이루어질 수 있도록 전체 위원의 70%(총 60명 중 42명)를 청년들로 위촉하였다.
- 전문위원회 위원들은 앞으로 2년의 임기 동안 매월 온·오프라인 회의 등을 통해 분과별로 실행가능한 청년정책 의제를 발굴·입안하고, 관계부처·전문가와의 협의를 거쳐 이를 실제 정책으로 구체화해 나가는 역할을 수행한다.
- 이날 출범식에서 실무위원회 위원장(전문위원회 위원 위촉권자)인 윤창렬 국무조정실장은 전문위원들에게 위촉장을 직접 수여하며 격려했다.
  - 윤 실장은 “청년위원들은 10 : 1 이상의 경쟁률을 뚫고 선발된 만큼 기대가 크다”라며, “특히 이번 전문위원회는 청년 비율이 70%로 청년 정책을 청년이 직접 이야기하는 구조라는 점에서 큰 의의가 있다”고 말했다.
  - 특히 “청년정책에서 중요한 것은 정책의 숫자가 아니라 체감”이라며, “오늘 출범하는 전문위원회를 통해 현장의 목소리, 실패 경험, 현실적인 고민이 정책에 제대로 반영될 것으로 기대되며, 총리실도 여러분의 의견이 실제 정책으로 이어질 수 있도록 적극 뒷받침할 것”이라고 말했다.
- 출범식에 이어 진행된 6개 분과별 킷오프 회의에서는 각 분과별 위원장을 선출하고, 각자의 경험과 생각을 토대로 향후 분과위별로 어떻게 활동을 해나갈지에 대해 뜨거운 토론이 있었다.

※ (붙임1) 청년정책조정위원회 전문위원회 개요

(붙임2) 전문위원회 위원 명단

담당 부서	국무조정실	책임자	과 장	문유진 (044-200-1981)
	청년정책협력관실	담당자	사무관	박성희 (044-200-1985)



- (목적) 청년들이 청년정책을 직접 입안하고 정책화하도록 하여 청년 당사자성을 제고하고 실효적이고 체감도 높은 정책 수립
- (근거) 청년기본법 제13조 7항, 동법 시행령 제16조 등

**청년기본법 제13조(청년정책조정위원회)** ⑦ 위원회를 효율적으로 운영하고 위원회의 심의사항을 전문적으로 검토하기 위하여 위원회에 실무위원회를 두며, **실무위원회에 분야별 전문위원회를 둘 수 있다.**

**청년기본법 시행령 제16조(전문위원회)** ① 실무위원회의 위원장은 필요한 경우 실무 위원회에 다음 각 호의 분야별로 법 제13조 제7항에 따른 전문위원회(이하 "전문 위원회"라 한다)를 둘 수 있다.

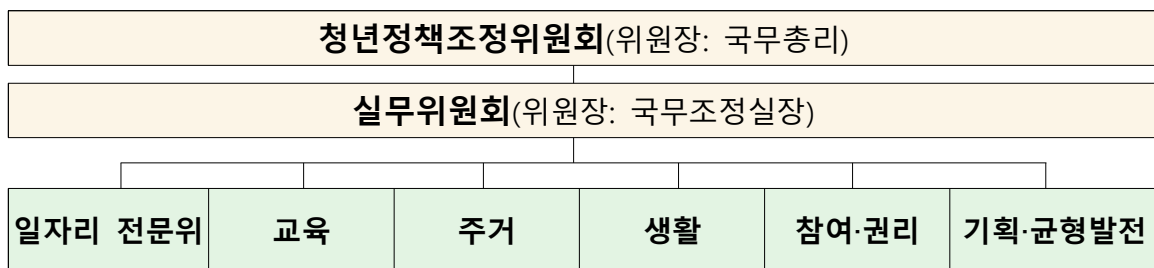
1. 일자리 분야, 2. 교육 분야, 3. 주거 분야, 4. 생활 분야, 5. 참여·권리 분야
6. 그 밖에 실무위원회의 위원장이 필요하다고 인정하는 분야

- (구성) 6개 분과별\* 위원장 포함 10명 이내 위원

\* ①일자리, ②교육, ③주거, ④생활, ⑤참여·권리, ⑥기획·균형발전

- 실무위원회 위원장(국무조정실장)이 청년정책 분야별 전문성과 풍부한 경험을 보유하고 적극적 참여·활동을 하는 자 위촉

- (구성) 총 60명(분과별 10명)
- (위원) 청년위원(70%, 42명) / 전문가위원(30%, 18명)



※ 청년정책조정위원회(위원장: 국무총리) 및 실무위원회(위원장: 국무조정실장) 산하에 설치

- (운영) 청년의 시각에서 정책이슈 모니터링 및 정책 발굴·제안, 청조위·실무위 상정안건을 전문위에서 사전 검토
- (임기) 위촉일로부터 2년('26.5.8~'28.5.7), 연임 가능

## 붙임2

## 청년정책조정위원회 전문위원회 위원 명단

※ 6개 분과별 10명씩, 총 60명 (청년위원 42명(70%), 전문가위원 18명(30%))

※ 음영 : 청년위원

분과	성명	비고
일자리	이승환(남) ※ 분과위원장	광주과학기술원 AI정책전략대학원 석박사통합과정 중
	김정훈(남)	한국화학융합시험연구원 인사실 책임연구원
	박배성(남)	고용노동부 2030자문단 비상임단원
	안일곤(남)	한국무역보험공사 윤리경영 ombudsman
	안지호(남)	경북대 경영학 박사과정 중
	오용석(남)	울산대 재무처 대리
	이다현(여)	대전대 산학협력단 사업관리팀
	조성은(여)	한국고용정보원 부연구위원
	조태원(남)	전남대 산학협력단 광주청년 일경험드림사업 선임연구원
	최정현(남)	대전 서구 청년공간(청춘포털) 센터장
교육	김민지(여) ※ 분과위원장	서강대 미디어커뮤니케이션 대학원 미디어교육 전공 중
	구소정(여)	한국조세재정연구원 공공기관연구센터 위촉연구원
	김효미(여)	아주대 교원팀 주임
	모영민(남)	한국교육개발원 부연구위원
	손윤희(여)	한국교육개발원 연구위원
	이제우(남)	(주)이오스튜디오 창업교육팀 매니저
	장현진(남)	부산대 정보보호 및 physical AI 연구실 연구원
	정지은(여)	한국직업능력연구원 연구위원
	조혜준(여)	한국과학창의재단 지역과학문화실 연구원
	최재훈(남)	고려대 심리학부 임상 및 상담심리학 전공 석박사통합과정 중

분과	성명	비고
주거	박강빈(남) ※ 분과위원장	(유)봉앤설이니셔티브 프로그램매니저
	고하희(여)	대한건설정책연구원 경제금융연구실 부연구위원
	김평화(여)	충남사회서비스원 부연구위원
	손예림(여)	부산광역시 청년정책조정위원회 위촉직 청년위원
	송은빈(여)	전주대 행정학과 재학 중
	이정열(남)	한국공인중개사협회 부동산정책연구원 제도개선과 연구원
	임정훈(남)	금호익스프레스(금호고속) 사원
	임주연(여)	(사)온울 변호사
	정소이(여)	LH 토지주택연구원 연구위원
	정해민(남)	광운대 산학협력단 서울청년센터 강북 팀장
생활	조한글(남) ※ 분과위원장	스포츠윤리센터 조사관
	국정호(남)	좋은재무설계 공인재무설계사(AFPK®)
	노수경(여)	한국문화관광연구원 문화연구본부 부연구위원
	박춘섭(남)	충남연구원 자치분권연구실 부연구위원
	송연창(남)	강서구자원봉사센터 교육코디네이터
	이주형(남)	(前) 한국경제인협회 지속가능성본부 청년자문위원
	이학준(남)	한국발명진흥회 지식재산평가품질관리실 전문위원
	정서영(여)	분당 마음공간 심리상담센터 임상심리사
	조현정(여)	나우미가정폭력상담센터 심리상담사
	한시현(여)	성균관대 기술경영학 석사과정 중

분과	성명	비고
참여 · 권리	김한성(남) ※ 분과위원장	대전시 청년정책조정위원회 위원
	강은별(여)	이화여자대 사회복지학과 석사과정 중
	곽윤경(여)	한국보건사회연구원 부연구위원
	김진영(여)	DISC 전문 교육 기업 나길브릿지 대표
	박가현(여)	서울광역청년센터 정책정보팀 대리
	이정현(여)	이화여자대 사회적경제협동학과 통합과정 중
	이한솔(여)	(사)'청년으로' 이사장
	한정현(남)	연세대 일반대학원 법학과 석사과정 중
	한창희(남)	한국보건복지인재원 보건인재양성본부 보건의료교육부 주임
	홍은일(여)	충남연구원 자치분권연구실 연구원
기획 · 균형발전	강기훈(남) ※ 분과위원장	청년희망팩토리 사회적협동조합 대외협력 이사
	김원경(여)	경희대 행정학과 박사과정 중
	김지은(여)	(주)인피루트 대표('17.5~)
	박정의(남)	(재)창원시정연구원 창원청년비전센터 센터장
	양해령(남)	국립군산대 법행정경찰학부 재학 중
	우지우(여)	강원연구원 기획조정실 연구원
	이미나(여)	대구대 평생교육실버복지학과 겸임교수
	이정구(남)	대구광역시행복진흥사회서비스원 대구광역시청년센터 선임매니저
	정현성(남)	사회적기업 협동조합 리본 이사
	조나현(여)	이태원참사 특별조사위원회 대외협력과 조사관