

6.19~20일 호우 대비, 관계기관 대처 상황 긴급 점검

행정안전부(장관 윤호중)는 오늘(19일)부터 내일(20일)까지 전국에 많은 비가 예보됨에 따라, 김광용 재난안전관리본부장 주재로 관계기관* 대책회의를 개최했다.

* (참석) 15개 중앙행정기관(국조실, 행안·기후·국토부 등), 17개 광역 지방정부, 4개 공공기관(한국수자원공사, 한국수력원자력, 한국농어촌공사, 국립공원공단)

기상청에 따르면, 오늘(19일) 오전 제주도에 시작된 비*는 밤에 전국으로 확대되어 내일(20일)까지 이어질 전망이다. 특히 오늘(19일) 밤부터 내일(20일) 오전 사이 제주도와 남해안, 지리산 부근에는 돌풍과 천둥·번개를 동반한 시간당 30~50mm의 강한 비가 내릴 것으로 예상된다.

* 6.19~20일 예상강수량(mm) : 제주도 50~180(많은 곳 중산간, 산지 250 이상), 강원동해안·산지, 전남권 50~100(많은 곳 120 이상), 그 밖의 전국 30~80(많은 곳 경남권 남해안과 지리산 부근 100 이상)

이날 회의에서는 강수가 집중되는 시간대에 주말이 포함된 점을 감안해, 각 기관의 호우 대비 태세에 공백이 없는지 집중적으로 점검했다.

먼저, 호우 피해가 우려되는 급경사지, 산사태 취약지역, 과거 피해발생지역 등은 사전점검과 예찰을 강화하고, 빗물받이 막힘으로 인한 침수가 발생하지 않도록 배수시설도 철저히 점검한다.

지하차도, 하천변 산책로 등 침수우려지역은 사전에 통제하고, 위험 상황이 발생하면 ‘긴급재난문자’를 통해 인근 주민에게 대피명령을 신속히 전달한다. 아울러, 기상특보 시 외출 자제, 취약지역 접근 금지와 같은 국민 행동요령도 적극 홍보한다.

김광용 재난안전관리본부장은 “최근 기후변화로 예측하기 어려운 국지성 호우가 내릴 가능성이 높은 만큼, 정부는 기상 상황을 예의주시하며 호우 대응에 총력을 다하겠다”라며, “국민 여러분께서도 안전을 위해 취약시간 대 외출이나 위험지역 접근을 자제해 주시고, 기상정보와 재난문자를 수시로 확인해 주시길 바란다”라고 당부했다.

담당 부서	자연재난실 자연재난대응과	책임자	과 장	신일철 (044-205-5230)
		담당자	서기관	현종일 (044-205-5234)
		담당자	사무관	전혜숙 (044-205-5231)



호우·태풍

이렇게 행동하세요!



산 사 태 → 붕괴 위험



인근 주민은 안전한 곳으로 사전 대피
공무원, 이·통장 등 대피 요청 시 대피소로 이동



산비탈, 급경사지 근처 **피하기**

하천 재해 → 휩쓸림 위험



비 오기 전 점검

야외활동 자제
물에 잠긴 길 이동 시 **발밑 조심**
비 내리기 전 배수로 점검, 비 내릴 땐 점검 자제



하천변, 배수로, 해안가 근처 **피하기**

지하공간 침수 → 침수 위험



비 내리기 전 배치

지하공간에서 **즉시 대피**,
수방자재 **사전 배치**
침수 위험 있는 곳에 주차된 차량 비 내리기 전 이동



지하공간, 지하차도, 침수도로 **피하기**

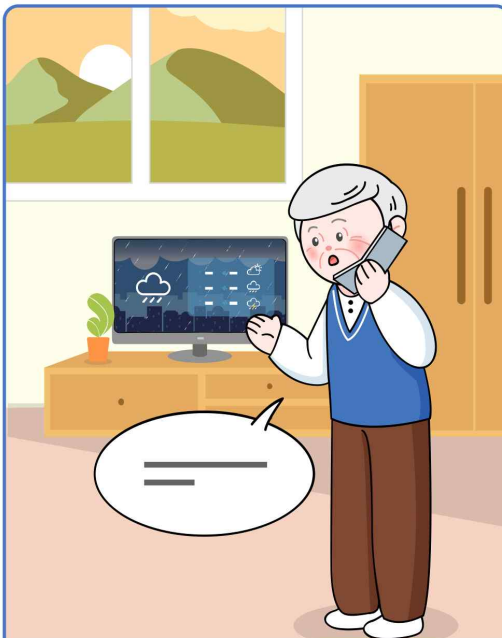
호우·태풍

이렇게 행동하세요!



- ① 언제 인명피해가 많이 발생했나요? → 오전 6~12시 피해가 많이 발생했어요.
- ② 휩쓸림이나 침수사고는 어떤 행동 중에 많이 발생했나요? → 이동하거나 재해예방 활동 중에 많이 발생했어요.
- ③ 산사태로 인한 매몰사고는 어떤 상황에 많이 발생했나요? → 집안에서 일상생활 중에 많이 발생했어요.
- ④ 차량은 비교적 안전할까요? → 주행중인 차량/이동 주차 중에도 인명피해가 많아요.

산지



- ① 어두워지기 전 **안전한 곳**으로 이동
- ② **기상정보 확인**하고 가족, 이웃과 연락

하천

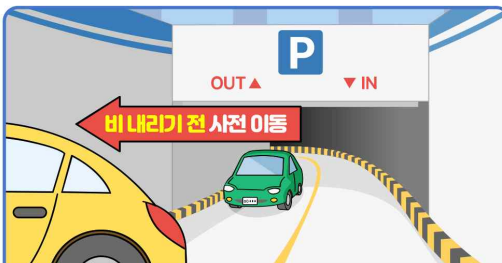


산비탈, 급경사지 근처 피하기
공무원, 아·통장 등 대피 요청 시 대피소로 이동



야외활동 자제하고
하천, 해안가 근처 피하기
비 내리기 전 배수로 점검, 비 내릴 땐 점검 자제

차량



< 비 내리기 전 >
침수 위험 있는 곳에 **주차된 차량 이동**



< 비 내리는 중 >
관리자의 통제를 준수하고
침수된 도로, 지하차도 피하기

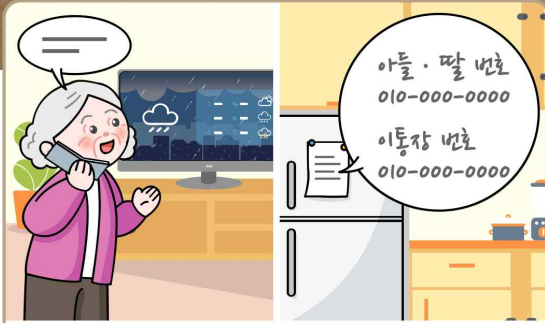


어르신

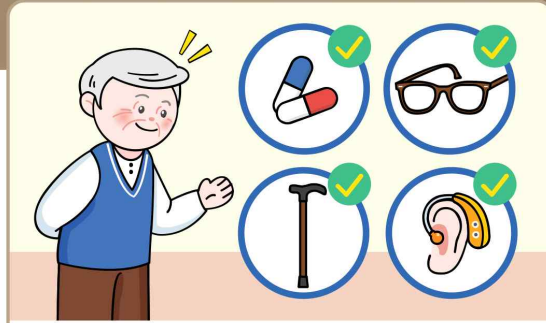
비바람 올 때 이렇게 행동하세요!



주변 어르신께 알려주세요



날씨 소식을 자주 듣고, 가족과 연락해요
가족, 이웃, 이·통장 전화번호 집에 붙이기



먹는 약, 보청기, 지팡이 미리 챙겨요
안경, 전동휠체어 배터리 등 미리 확인



대피소와 대피소 가는 길 미리 알아봐요
가까운 대피소 읍·면·동사무소에 물어보기



비가 많이 온다고 하면
미리 안전한 곳으로 대피해요
이웃과 함께 마을회관 등으로 미리 이동하기



대피 요청이 있으면 신속히 이동해요
공무원, 이·통장이 위험하다고 하면
마을회관 등 대피소로 이동하기



하천 주변, 산길, 논, 배수로는 위험해요
배수로/논둑, 하천/해안가, 산 주변 등
위험한 장소에 접근금지

낙뢰

이렇게 행동하세요!



30 - 30
안전 규칙

번개가 친 후 30초 이내에 천둥이 울리면 즉시 대피
마지막 천둥소리 후 30분 기다리고 이동



낙뢰 예보 시 야외활동 자제
등산, 낚시, 골프, 사이클, 러닝 등 자제



건물이나 자동차 안으로 대피
낮은 자세로 사람 간 5~10m 떨어져서 이동



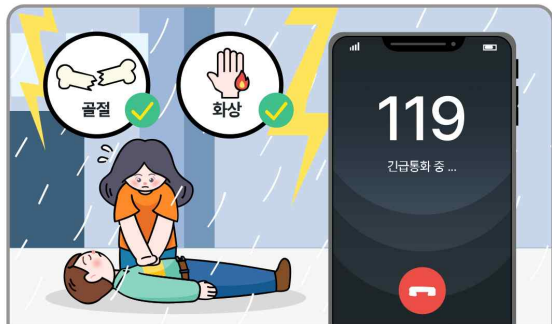
나무 아래, 전신주, 물가 근처 피하기
산 위 암벽, 높은 구조물, 해안가, 운동장 등 피하기



전기가 잘 흐르는 물체 사용 자제
창문, 자전거, 금속물체 등 주의



전자제품, 흐르는 물 사용 자제
전자제품 사용 시 감전 주의 / 샤워, 설거지 등 물 사용 자제



피해자 발생 시 119 신고 후 응급처치
호흡/맥박 확인 후 인공호흡, 심폐소생술 실시
화상, 골절, 시정각 확인