

2026년 제2차 학교복합시설사업 공모 실시

- 인구감소(관심)지역 및 농산어촌 사업비 지원 비율 최대 80%까지 대폭 상향
- 【관련 국정과제】 55. 지역교육 혁신을 통한 지역인재 양성

교육부(장관 최교진)는 6월 30일(화) 전국 지방자치단체와 교육청을 대상으로 ‘2026년 제2차 학교복합시설 공모사업’을 공고한다.

※ (사업공고) 교육부 홈페이지(www.moe.go.kr) / (사업접수) 7.20.(월)~8.11.(화)

※ (1차 공모 선정, '26.4.) 5개 사업(대전 서구, 충남 천안, 경기 성남, 경기 의정부, 광주 광산구)

학교복합시설 사업은 교육청-학교-지방자치단체가 협력하여 지역의 학교 또는 폐교에 학생과 지역주민이 함께 이용하는 교육·체육·문화·복지·평생교육 용도 등의 시설을 설치하는 사업이다.

교육부는 인구감소(관심)지역 및 농산어촌에 대해서는 총사업비의 70%를, 기존 학교시설 구조변경(리모델링) 사업은 60%를 지원한다. 여기에 온동네 초등돌봄·교육, 국·공립 어린이집 확충 사업 등 교육 분야 국정과제 연계 시 10%를 가산하여 최대 80%까지 지원한다. 이와 같이 올해부터 재정지원 비율을 대폭 상향하여 지자체의 대응투자 부담을 완화하고자 하였다.

특히, 지난 6월 초 발표된 「교육혁신선도지역 기본계획(시안)」 및 「소규모 학교 혁신을 통한 지역 교육력 제고 방안」에 따른 학교 혁신 사업과 연계 시, 학교와 지역이 함께 성장하는 교육 생태계가 조성될 것으로 보인다.

아울러, 교육부는 지자체와 교육청의 공모 준비를 돕기 위해 맞춤형 지원 체계를 가동한다.

사업 공모 접수에 앞서 권역별 설명회*를 개최하여 사업 이해도를 높이는 한편, 전문기관(한국교육개발원)의 사전 상담(컨설팅)을 통해 요건 검토부터 응모 서류 작성까지 전 과정을 밀착 지원할 계획이다.

* 경기(7.9.), 경남(7.14.), 광주(7.16.) 예정

장흥재 교육부 학교정책실장은 “학교가 학생·학부모·교직원과 더불어 지역 주민과 상생하는 공동체의 공간으로 변화하고 있다.”라고 말하며, “학생과 주민 모두가 만족할 수 있는 학교복합시설을 전국에 확산하기 위하여, 행·재정적 지원을 아끼지 않겠다.”라고 밝혔다.

- 【붙임】 1. 2026년 학교복합시설 2차 공모사업계획(요약)
 2. 학교복합시설의 개념 및 정책 방향
 3. 학교복합시설 공모사업 단계별 추진 절차
 4. 학교복합시설 공모사업 선정 현황
 5. 학교복합시설 공모사업 선정 우수사례
 6. 학교복합시설 국내·외 운영 사례

담당 부서	교원교육자치지원관 학교시설개선팀	책임자	팀 장	조준영 (044-203-6356)
		담당자	사무관	김정운 (044-203-7183)
			연구사	신영섭 (044-203-7182)



□ **공모사업 개요**

- **(대상)** 지자체·교육청·학교가 협력하여 학교 또는 폐교에 설치하는 사업
 ※ 사업공고일 기준, 지자체 등 자체 추진 사업이라도 공사 입찰공고되지 않은 경우 응모 가능
- **(요건)** 학교복합시설 건립 취지에 부합하고, 사전절차를 완료한 사업을 대상으로 심사·선정
 - ① **지자체에서 건립비용의 일부를 분담하여야 하며, 운영비만 투자하는 경우 신청 불가**
 - ② **총사업비가 100억원 이상이고 지방(교육)재정 부담이 50억원 이상인 사업은 지방재정영향평가 이행 후 공모 신청**
 ※ 「지방재정법 시행령」제35조의5제1항
 - ③ **지자체-교육청-학교의 사업 추진 의사를 확인할 수 있는 절차 수행**
 ※ (증빙) 지자체-교육청-학교의 업무 협약(MOU) 체결서 등
- **(접수)** 2026. 7. 20.(월) ~ 8.11.(화)
- **(선정)** 학생 교육과 지역주민 정주 여건 개선에 활용가능한 사업을 필요성 및 지역 여건, 추진 의지, 예산확보, 활용 계획을 종합적으로 평가

[1단계] 사업공고	<ul style="list-style-type: none"> ▪ (일정) '26.6.30.(화) ▪ (방법) 교육부 홈페이지 공고, 공문
↓	
[2단계] 공모사업 전체설명회	<ul style="list-style-type: none"> ▪ (일정) '26.7.7.(화) / (장소) 청주 오스코 ▪ (대상) 시·도교육청, 기초지자체, 학교 등
↓	
[3단계] 권역별 설명회	<ul style="list-style-type: none"> ▪ (일정) '26.7.9.(목)~7.16.(목) / (지역) 경기, 경남, 광주 ▪ (대상) 시·도교육청, 기초지자체, 학교 등
↓	
[4단계] 공모접수	<ul style="list-style-type: none"> ▪ (일정) '26.7.20.(월)~8.11.(화) ▪ (방법) 공문발송(시·도교육청 → 교육부)
↓	
[5단계] 공모심사	<ul style="list-style-type: none"> ▪ (일정) '26.8.18.(화) ▪ (방법) 심사위원회 평가
↓	
[6단계] 선정 및 통보	<ul style="list-style-type: none"> ▪ (일정) '26.8.21.(금) ▪ (방법) 공문

* 상기 일정은 공모 및 평가 진행 상황에 따라 변동될 수 있음

□ 공모사업 지원

- 지역여건, 건축유형 등에 따라 차등 지원하며, 올해 지원규모를 대폭 상향하여 가산항목 적용 시 최대 80%까지 사업비 지원

※ (당초) 50%(수영장, 인구감소지역) → (변경) 80%(인구감소(관심)지역 및 농산어촌)

- 중소규모 사업 확대를 통한 투자효율성 증대 등을 위해 지원 비율을 차등하고, 유휴공간 활용 유도를 위해 리모델링 유형 신설
- 리모델링 사업에서 특별교실(과학실, 가사실 등)을 복합시설 공간으로 활용함에 따라 재배치 비용이 발생하는 경우 실당 3천만원 추가 반영
- 지원비는 사업간 형평성을 고려하여 주요시설 용도별 기준 단가에 면적을 곱하여 합산한 총사업비에 지원비율*을 적용하여 지원

[*공모사업 유형별 사업비 지원 비율]

구 분	내 용	총사업비	지원비율	가산 항목
지역여건	인구감소(관심)지역	150억 원 이상	50%	-
	인구감소(관심)지역 또는 농산어촌	100억 원 미만	70%	자기주도학습센터, 국·공립 어린이집, 운동네 초등 돌봄교육, 인공지능(AI) 교육 관련 시설을 설치하는 사업의 경우 지원비율+10%
		150억 원 미만	60%	
건축유형	기존 학교시설 리모델링*		60%	
재정여건	재정자립도 20% 미만		30%	자기주도학습센터, 국·공립 어린이집, 운동네 초등 돌봄교육, 인공지능(AI) 교육 관련 시설을 설치하는 사업의 경우 지원비율+10%
	재정자립도 20% 이상 ~ 40% 미만		25%	
	재정자립도 40% 이상		20%	
시설용도	수영장 포함		50%	-

* 유휴공간 또는 지역사회와 공유하지 않는 공간을 대상으로 하며, 리모델링 면적이 전체 사업대상 면적의 50% 이상인 사업

※ (인구감소지역, 농산어촌) 「지방자치분권 및 균형성장에 관한 특별법」제2조 제11호, 제12호에 따른 지역

※ 지원 항목이 중복될 경우, 최대 지원 비율 기준 적용

□ 개념

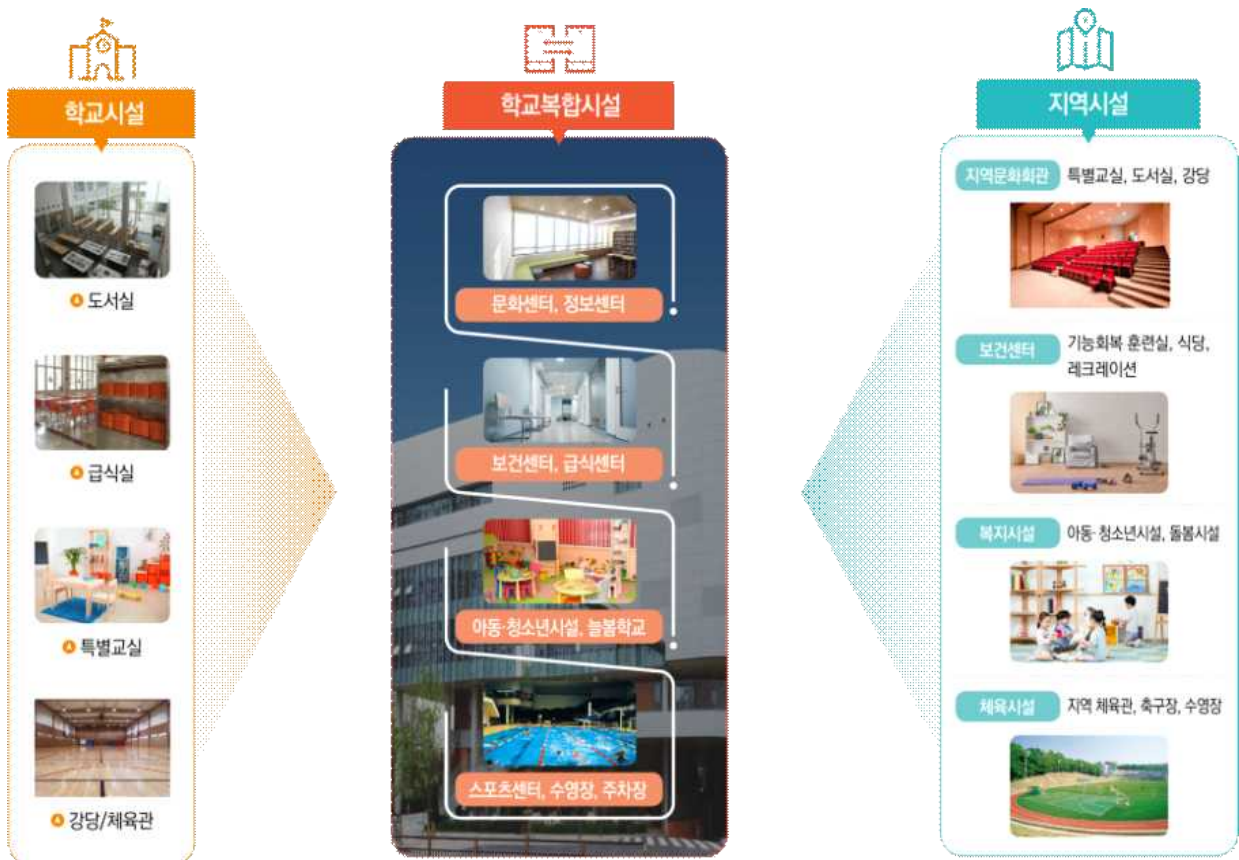
- 학교 또는 폐교에 설치하여 학생과 지역주민이 함께 이용할 수 있는 교육·문화·복지·체육·주차 등의 복합시설로,
 - 지방자치단체의 장과 감독기관장 등이 협의하여 정하는 시설

□ 정책 방향

- 학교복합시설 건립으로 학생·교사·학부모 등을 위한 교육·돌봄 환경을 개선하고 지역 주민을 위한 생활 인프라 구축
 - 방과후·돌봄시설, 수영장 및 체육관, 강당 등의 교육·문화·복지·돌봄 시설을 통한 교육·정주 환경 개선

❖ 학교복합시설

- 학교와 지역에 필요한 교육·돌봄, 문화·체육시설 등을 복합적으로 설치·운영하는 시설



단계	구분	세부 절차	공모	비고	
기본계획	① 사전준비	<ul style="list-style-type: none"> 지역단위 학교복합시설 기본계획 수립 업무협약(MOU) 체결 학교복합시설 전담 조직 및 인력 구성 	공모신청	교육청·지방자치단체 협의	
	② 사업계획 수립	<ul style="list-style-type: none"> 대상교(부지), 대상용도 및 규모 산정 관련 법규 검토 타당성 검토 및 사업비 추정 사전이행절차 수행 			
	③ 투자심사	<ul style="list-style-type: none"> 관련 법령에 따라 투자심사 진행 			업무협약체 구성·운영
	④ 업무협약(MOU) 체결	<ul style="list-style-type: none"> 학교복합시설 사업 기본협약(MOU) 체결 			교육지원청·지방자치단체
실시계획	⑤ 복합시설 기능 및 규모 결정	<ul style="list-style-type: none"> 사업추진협의체 구성 설치시설 규모, 형태 및 세부용도 결정 		공모신청	교육지원청·지방자치단체
	⑥ 공유재산심의회	<ul style="list-style-type: none"> 공유재산심의회 및 관리계획 심의 (재원에 따라 해당 기관에서 심의) 			
	⑦ 실시협약 체결	<ul style="list-style-type: none"> 복합시설 건립에 관한 실시협약 체결 용도, 면적, 소유권, 관리·운영 주체 등 협의 			
설계·시공	⑧ 사전기획	<ul style="list-style-type: none"> 사업추진, 운영·건축계획의 방향 설정 적정성 검토(전문기관) 		공모신청	교육지원청·지방자치단체
	⑨ 설계 및 시설공사	<ul style="list-style-type: none"> 단계별 상시 협의 체계 유지 			
<p>운영협약체결 및 운영 / 사후평가</p>					

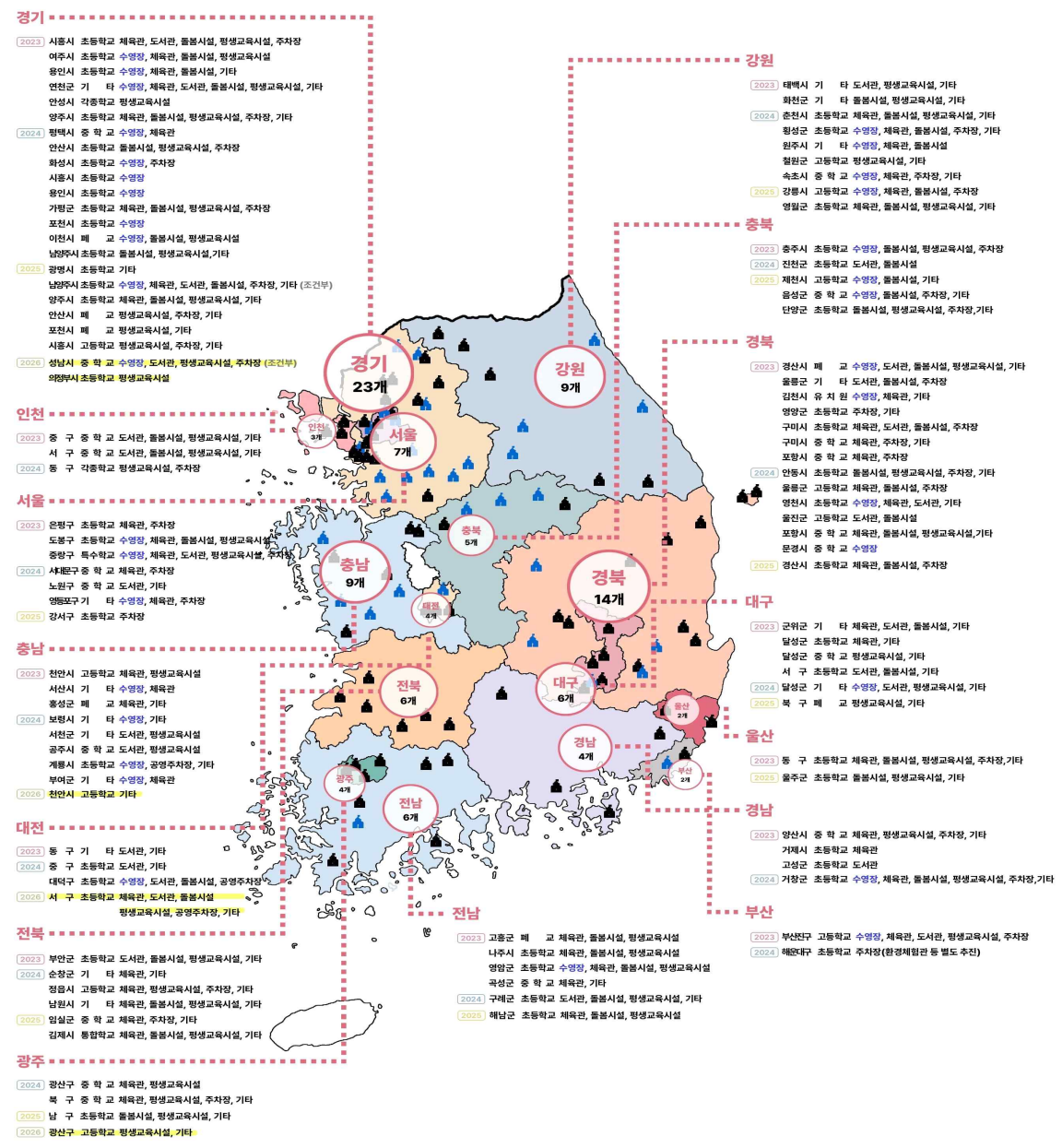
※ 위의 추진절차는 예시이며 학교복합시설 추진은 지역별·사업별 여건과 실정에 맞게 추진

□ 학교복합시설 공모 선정 사업 지역 분포(2023년-2026년 1차)

- 104개 선정('23년 39개, '24년 41개, '25년 19개, '26년 1차 5개)

지역	서울	부산	대구	인천	광주	대전	울산	세종	경기
선정 수	7	2	6	3	4	4	2	0	23
지역	강원	충북	충남	전북	전남	경북	경남	제주	총
선정 수	9	5	9	6	6	14	4	0	104

※ (농산어촌) 52개, (인구감소지역) 35개



□ 학교복합시설 공모사업 용도별 현황

구분	선정 사업 수	복합시설 용도(중복 포함)							
		수영장	체육관	도서관	돌봄 시설	평생 교육 시설	주차장	자기 주도 학습	기타
유	1	1	1	-	-	-	-	-	1
초	47	15	23	12	31	22	22	10	25
중	19	5	11	5	4	9	9	9	12
고	11	3	5	2	4	5	5	4	6
통합	1	-	1	-	1	1	-	1	1
각종 특수	3	1	1	1	-	3	2	-	-
폐교	7	2	2	1	3	6	1	2	5
기타	15	7	8	7	6	6	2	4	9
합계	104	34	52	28	49	52	41	30	59

붙임5

학교복합시설 공모사업 선정 우수사례



□ ['23년] 서울 특수학교(가칭 동진학교) 내 복합화 시설 건립 사업

사업명	특수학교(가칭 동진학교) 내 복합화시설 건립 사업		
필요성	문화·체육·교육 등 특수학교 학생 및 지역주민이 이용 가능한 복합시설 확충		
학교명	(가칭)동진학교		
주요시설	수영장, 다목적 체육관, 도서관, 평생학습센터, 커뮤니티센터, 지하주차장 등		
총사업비	18,900백만원(교육부 지원금 6,615백만원)		
주요시설	3F	체육관, 커뮤니티센터	특화계획 · 장애인 평생 교육 특화 프로그램 및 직업 실습 공간으로 활용 · 교통약자의 접근성 향상을 위해 중랑구 관내 셔틀버스 운영
	2F	작은도서관, 평생학습센터	
	1F	카페, 공용공간	
	B1F	수영장, 주차장	
조감도 · 배치도			

□ ['24년] 강원 횡성 서원초등학교 스포츠교육센터 건립 사업

사업명	서원초등학교 스포츠교육센터 건립 사업		
필요성	지역 특화 교육과정 연계 및 돌봄 시설 확보를 통한 희망 횡성교육 실현		
학교명	서원초등학교		
주요시설	수영장, 돌봄교실, 동아리실, 골프연습장, 피트니스센터, 주차장, 옥상(운동장) 등		
총사업비	15,000백만원(교육부 지원금 7,500백만원)		
주요시설	옥상	축구장, 농구장, 옥상트랙	특화계획 관내 학교와 연계하여 늘봄학교 및 생존수영의 거점 시설로 활용
	1F	생존수영센터, 스크린골프장, 돌봄교실, 동아리방, 피트니스센터, 주차장 등	
조감도 · 배치도			


□ ['25년 1차] 강원 강릉중앙고등학교 학교복합시설 건립 사업

사업명	강릉중앙고등학교 학교복합시설 건립 사업		
필요성	생존수영 등 교육환경 격차 해소를 위한 양질의 교육환경 제공 지역주민에게 다양한 문화·체육 공간 제공		
학교명	강릉중앙고등학교		
주요시설	수영장, AI자기주도학습센터, 다목적체육관, 북카페, 돌봄센터, 체력단련장 등		
총사업비	45,580백만원(교육부 지원금 20,916백만원)		
주요시설	3F	다목적체육관	특화계획 생존수영, 자기주도학습센터, 다함께 돌봄센터 운영, 방학 특강 수업 실시
	2F	돌봄센터, 체력단련장, 북카페	
	1F	체육시설(수영장)	
조감도			

□ ['25년 2차] 경기 (구)경수초등학교(폐교) 활용 학교복합시설 건립 사업

사업명	(구)경수초등학교(폐교) 활용 학교복합시설 건립 사업		
필요성	폐교 활용 교육모델 발굴 필요 실정에 따라, 폐교를 활용한 교육복합시설 조성 및 운영 사례 발굴로 시범모델 확산 도모		
학교명	(구)경수초등학교		
주요시설	어린이 과학체험관, 미래교육관, 다목적공연장, 자기주도학습공간 등		
총사업비	22,339백만원(교육부 지원금 6,593백만원)		
주요시설	4F	몰입공간 자기주도학습센터	특화계획 자기주도학습센터, 방과후 교육 및 체험 활동 프로그램 운영 등을 통해 학교 교육과 연계
	3F	교육·학습공간	
	2F	체험창작공간	
	1F	소통·연결공간(과학체험관, 공연장 등)	
조감도			

□ ['26년 1차] 대전성천초등학교 학교복합시설 조성 사업

사업명		대전성천초등학교 학교복합시설 조성 사업	
필요성		도심 내 대규모 유휴공간(폐교) 발생예정에 따른 지역민의 복합문화체육시설 조성에 대한 열망이 강하며 공공재산 방치 및 공동화 방지를 위한 선제적이고 적극적인 활용방안 마련이 필요	
학교명		대전성천초등학교	
주요시설		어린이청소년도서관(돌봄교실, 커뮤니티센터 포함), 체육관, 주차장(옥외), 야외책놀이터(옥외)	
총사업비		14,779백만원(교육부 지원금 10,412백만원)	
주요 시설	1F	놀이터형 유아 독서공간, 유아 강좌실, 체육관 등	특화 계획 돌봄교실 등 교육부 교육개혁과제와 연계하여 어린이와 청소년을 위한 실 내·외 특화계획 추진
	2F	돌봄교실, 어린이 창작체험 공간, 어린이 강좌실 등	
	3F	다목적 아트홀, 청소년 창작체험공간, 갤러리, 가족어울림 공간	
	4F	강좌실, 커뮤니티룸, OTT공간, 사무실, 휴게공간 등	
배치도 · 조감도			

오산 원동초 스포츠센터(2017)



- » 특징 : 교육청과 지자체에서 공동 투자하여 건립한 주민 개방형 다목적 체육시설
- » 복합시설 : 체육관, 수영장

인천북부교육문화센터(2018)



- » 특징 : 인천 최초의 학교복합시설로서 미산초 유휴부지를 활용해 급식실 등 학교 시설과 지역민이 이용할 수 있는 교육·문화시설 등을 복합적으로 설치
- » 복합시설 : 급식실·다목적강당(미산초), 수영장, GX실, 강의실, 소공연장 등

동탄 다원이음터(2019)



- » 특징 : 다원중학교는 체육관과 강당 등을 다원이음터와 공유, 문화예술교육사업특화
- » 복합시설 : 도서실, 육아나눔터, 미디어 창작소, 300인석 규모의 대강당, 마을미디어 스튜디오, 문화 교실 등

시흥 배곧너너들이센터(2019)



- » 특징 : 시흥시1호 학교복합시설이며 배곧 초등학교와 연계해 시설조성 및 활용
- » 복합시설 : 도서관, 교육실, GX교실, 너너들이 카페

광주 능평초 스포츠센터(2023)



- » 특징 : 능평초등학교 운동장 지하에 스포츠센터 조성, 지자체(광주도시관리공사)에서 운영
- » 복합시설 : 지하주차장, 수영장, 헬스장, GX룸

화천커뮤니티센터(2024)



- » 특징 : 화천초등학교 내 옛 수영장 부지를 활용하여 지자체 주도 온종일 돌봄시설 구축
- » 복합시설 : 공연장, 실내놀이터, 돌봄교실, 실내체육관, 스타디카페, 평생교육실 등

시키시립초등학교(일본)



- » 특징 : 학교와 사회교육시설 융합된 지역복합시설이며 주민자치센터 외 다양한 지역사회시설을 설치하여 공동 이용
- » 복합시설 : 주민자치센터 및 공공도서관, 돌봄교실 등

교토 오이케중학교(일본)



- » 특징 : 민간투자방식으로 정비한 도시형 복합시설이며, 어린이집과 노인복지시설 등 다양한 계층이 활용할 수 있는 복합 시설 설치
- » 복합시설 : 체육관, 다목적실, 어린이집, 노인복지시설, 상업시설 등

오타카노모리 초·중학교(일본)



- » 특징 : 초·중 병설학교로 지역 개방에 용이한 배치, 학교도서관과 별도 어린이 도서관을 건물 중앙에 배치하여 지역에 개방
- » 복합시설 : 숲 센터, 어린이 도서관, 체육관, 음악홀, 런치룸