

배포 2026. 7. 8.(수) 08:00

보도시점 (인터넷) 2026. 7. 8.(수) 12:00  
(지면) 2026. 7. 9.(목) 조간

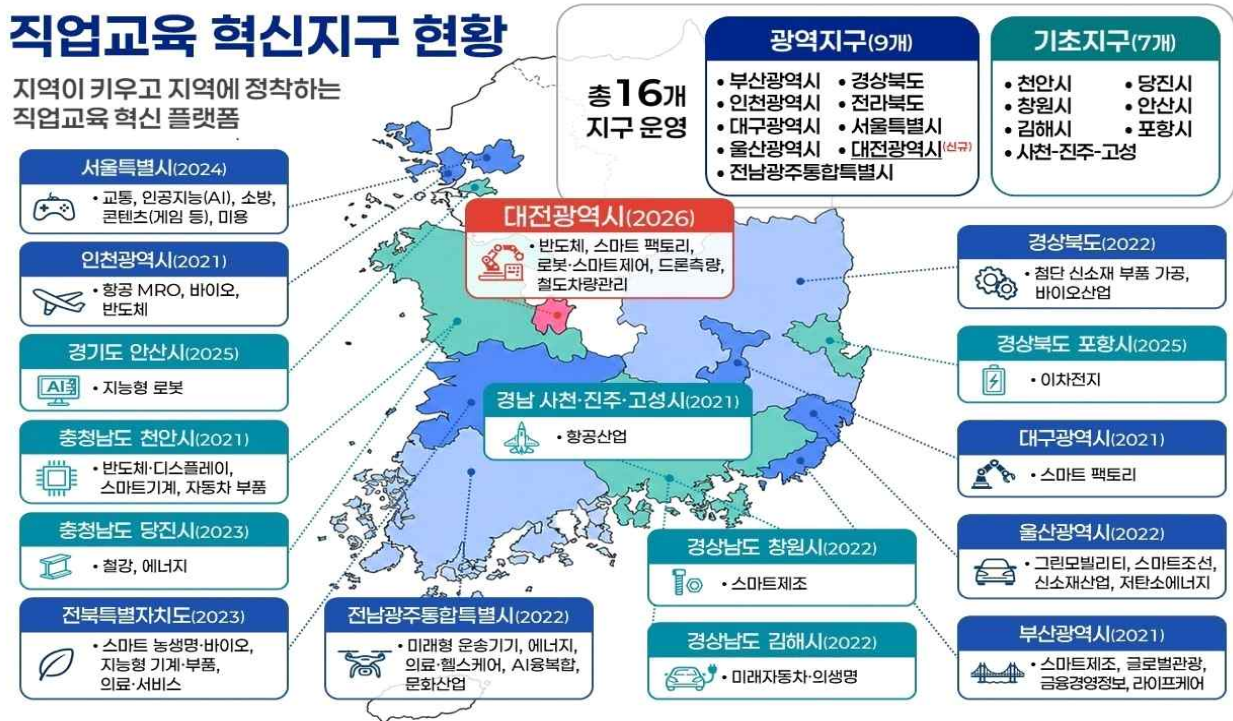
# 지역에서 “배우고, 취업하고, 성장한다.” 직업교육 혁신지구로 대전(6차) 새로 선정

- ‘지자체-교육청-기업-대학’이 함께하는 지역 맞춤형 인재 양성 체계 구축
- 교육에서 취업, 정주까지 이어지는 대전 희망인재 성장사다리 가동

교육부(장관 최교진)는 2026년 직업교육 혁신지구 신규 공모 결과, 대전광역시와 대전광역시교육청을 신규 지구로 선정하였다.

‘직업교육 혁신지구’는 지방자치단체·교육청이 중심이 되어, 지역 기업·대학·유관기관이 협력해 지역 산업에 필요한 인재를 양성하는 직업교육 모델이다. 교육부가 2021년부터 추진한 사업으로, 현재 8개 광역지구와 7개 기초지구가 운영되고 있다. 이번 대전지구의 직업교육 혁신지구 선정으로 광역지구가 1개 추가되어, 전국 총 16개 지구로 확대된다.

## [ 2026년 직업교육 혁신지구 지정 현황 ]



직업교육 혁신지구는 지역 전략산업 수요를 반영한 맞춤형 교육과정을 운영하고, 지역 기업 취업과 대학 연계 후학습, 청년 정주 지원까지 하나의 성장 경로로 연결하는 것이 특징이다. 이를 통해 지역 산업이 필요로 하는 인재를 양성하고, 청년이 지역에 정착하는 선순환 체계를 구축하고 있다.

이번에 선정된 대전지구는 ‘배움도 일도 삶도, 대전에서 핏(FIT)’을 비전으로 제시하고, 지자체-교육청-기업-대학이 함께 참여하는 지역 직업교육 협력체계를 구축한다. 직업계고-기업(선취업)-대학(후학습)으로 이어지는 성장경로를 마련하여, 학생들이 지역 안에서 지속적으로 성장할 수 있도록 지원한다.

대표 프로그램으로는 「디제이(DJ, Dream & Job) 일자리 뉴(NEW) 365 매칭 데이」를 운영한다. 교육청, 학교, 유관기관, 기업이 함께 참여해 학생의 진로 설계부터 우수 기업 취업 연계까지 지원하는 프로그램이다. 이를 통해 학생은 진로에 적합한 기업과 직무를 탐색하고, 기업은 필요한 인재를 조기에 발굴할 수 있다.

[ 대전 지역 산업 맞춤형 인재 육성 시스템(JOB-FIT) ]



교육부는 앞으로도 직업교육 혁신지구를 중심으로, 지역 전략산업과 연계한 맞춤형 인재 양성을 강화할 계획이다. 특히 교육-취업-후학습-지역 정주가 유기적으로 연결되는 지역인재 성장체계를 구축하여, 지역 산업 경쟁력 강화와 지역 활성화를 동시에 지원할 예정이다.

장흥재 교육부 학교정책실장은 “직업교육 혁신지구는 지역이 필요한 인재를 지역이 직접 키우고, 청년이 지역에서 성장하며 정착할 수 있도록 지원하는 대표적인 지역인재 양성 모델이다.”라고 말하며, “이번 대전 혁신지구 선정을 계기로 지역과 학교, 기업, 대학이 함께 만드는 직업교육 생태계가 더욱 확산되기를 기대한다.”라고 밝혔다.

- 【붙임】 1. 2026년 직업교육 혁신지구 사업 개요  
 2. 직업교육 혁신지구 우수사례  
 3. 직업교육 혁신지구 지정 현황(2026.7.8. 기준)

담당 부서	학교지원관 직업교육정책과	책임자	과장	이진우 (044-203-6397)
		담당자	교육연구관	황영덕 (044-203-6399)
			교육연구사	윤한울 (044-203-6393)



□ **추진 배경**

- 지역 전략산업 수요와 직업교육 간 미스매치\*가 지속됨에 따라 지역 전략산업 수요 기반 맞춤형 직업교육 체계 구축 필요

\* 지역 내 일자리와 인력 간 수급 불일치 발생(한국직업능력연구원, '24)

- '직업계고 - 지역기업 - 지역대학'이 협력하고 '지자체 - 교육(지원)청'이 지원하는 지역기반의 체계적인 중등직업교육 플랫폼 구축·운영

□ **사업 개요**

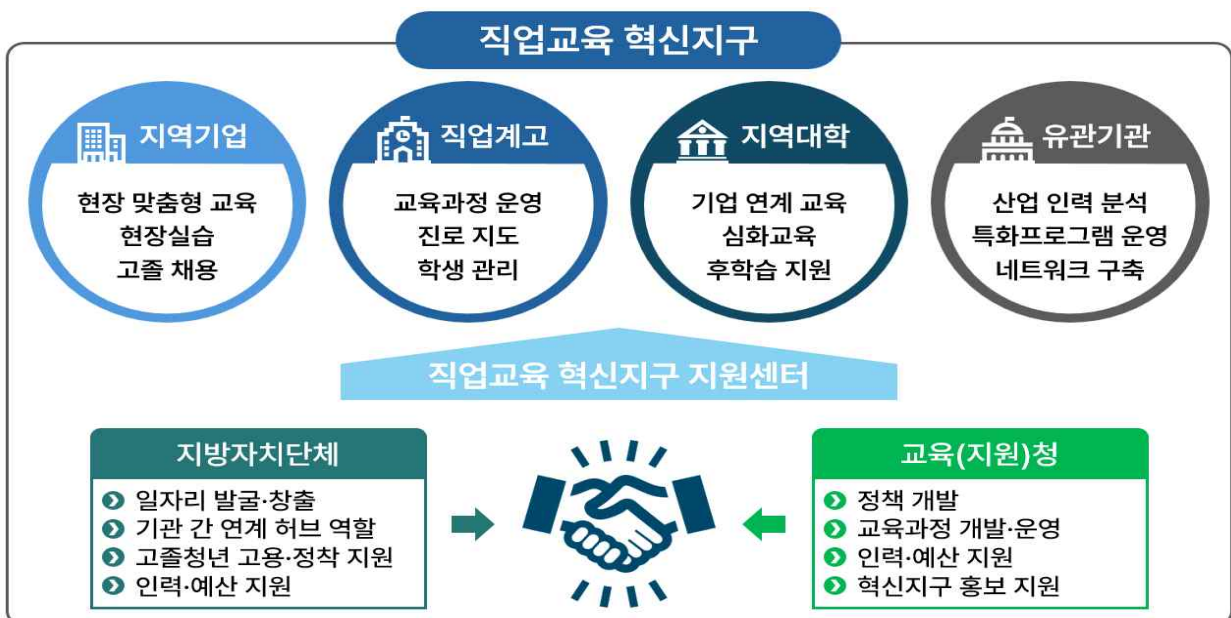
- (목표) 지역 거버넌스가 주도하는 지역인재 육성, 지역 전략산업 경쟁력 제고 및 지역 활성화 선순환 체제 구축

- (기본방향) ①추진 체계(지자체-교육청 등 지역 기반 직업교육 협력체계 구축)  
 ②인재 양성(직업계고-기업(선취업)-대학(후학습)의 지역인재 성장 지원)  
 ③기반 조성(지역 내 직업교육의 지속 가능 혁신기반 조성)

- (사업비) 광역 7.5억, 기초 3.5억 지원

※ (1년차) 특교 100%, (2~3년차) 특교:지방비=5:5

- (지원대상) 지자체-교육청 협력기반 총 16개 직업교육 혁신지구



□ 직업교육 혁신지구 로드맵



3년차 재지정 평가 이후



- (인센티브 대상 지구) 3년차 비전 완성 및 연차 평가에 따른 우수지구
- (참여대상 명확 추진) 지역전략산업에 따른 사업 참여 대상 명확화(성과평가 기준)
- (환경변화 반영 적용) 지역전략산업 변화에 따라 사업 프로그램 및 참여 대상 수정 가능(수정 계획서 제출 필요)

## 붙임 2

# 직업교육 혁신지구 우수사례

### 1 추진 체계 지역 기반 직업교육 협력체계 구축

- 위원회·거버넌스 중심 컨소시엄 업무협약을 통한 지역 협력체계 강화

#### 【인천지구】 협력체계 강화를 위한 단계별 주요 활동 및 성과

단계	기획 단계	실행 단계	성과 확산 단계
주요 활동	<ul style="list-style-type: none"> <li>교육청-지자체-직업계고-지역기업-대학 간 협력 체계 설계</li> <li>지역협력(소)위원회 구성 및 정례화</li> <li>협력 기관 참여 유도</li> </ul>	<ul style="list-style-type: none"> <li>교육 실무협의회 운영</li> <li>기업 맞춤형 공동 교육 과정 및 현장실습 프로그램 운영</li> <li>참여기관 간 상호 협력 강화</li> </ul>	<ul style="list-style-type: none"> <li>협력체계 성과분석 및 우수사례 발굴</li> <li>성과공유를 위한 워크숍 및 행사 등 개최</li> <li>지속 가능한 협력 모델 고도화</li> </ul>
성과	<ul style="list-style-type: none"> <li>협력 네트워크 구축</li> <li>인천지역 전략산업별 협력 기반 마련</li> </ul>	<ul style="list-style-type: none"> <li>학생-기업 간 상호 이해도 증대</li> <li>인재 양성 체계 안정화</li> </ul>	<ul style="list-style-type: none"> <li>협력 성과의 지역사회 확산</li> <li>중장기적 협력체계 운영 기반 마련</li> </ul>

### 2 인재 양성 직업계고-기업(선취업)-대학(후학습)의 지역인재 성장 지원

- 지역 전략산업 분석을 통한 기초-심화-정주 단계의 프로세스 구축

#### 【울산지구】 지역인재 성장을 위한 선취업 후학습 프로세스 구축

후학습	주요 내용(울산과학대학교)	학위
일학습 병행제	<ul style="list-style-type: none"> <li>(대상) 9월 1일 기준, 고교졸업 후 산업체 입사 1년 이내인 근로자</li> <li>(울산) 울산과학대학교 기계, 전기, 화공, 조리 4개 학과 운영</li> </ul>	전문학사

- (전문학사) 일학습병행(2~3년)
- (학사취득) 일학습병행(2~3년) + 심화과정(1년)
- (기술석사) 일학습병행(2~3년) + 심화과정(1년) + 석사과정(2년)

### 3 기반 조성 지역 내 직업교육의 지속 가능한 혁신 기반 조성

- 혁신지구 안정적 정착을 위한 지구 단위 교육정책 개발

#### 【부산지구】 조례 제정 및 계약학과 개설을 통한 기반 마련

구분	내용
조례 제정	<ul style="list-style-type: none"> <li>조례 제정 등을 통한 직업교육 혁신지구 사업 기반 마련</li> <li>- (조례) 직업교육 혁신지구 운영 조례 및 지원(안) 마련</li> <li>- (법령개정) 직업계고 채용 확대 등 포함 조례 제정 지원</li> <li>※ 우선채용→별도채용, 특정직군 선발 불이익 금지 등 명시</li> </ul>
계약학과	<ul style="list-style-type: none"> <li>직업교육 혁신지구 졸업생을 위한 계약학과 개설·운영</li> <li>- (협력대학) 동아대학교 스마트제조공학과(4년제)</li> <li>- (운영형태) 계약학과 재교육형*(동시채용형)</li> <li>※ 직업교육 혁신지구 사업만을 위한 동시채용형 계약학과 개설 최초 사례</li> <li>* 계약학과 설치·운영 규정 제14조 제1항 재직요건(10개월 근무 조건) 완화</li> </ul>

**붙임 3**

**직업교육 혁신지구 지정 현황(2026.7.8. 기준)**

구분	사업선정연도 (년차)	지역	기관	전략산업
광역 (9)	2021 (3+3년차)	부산광역시	광역시청/교육청	스마트제조, 글로벌관광, 금융경영정보, 라이프케어
		인천광역시	광역시청/교육청	항공MRO, 바이오, 반도체
		대구광역시	광역시청/교육청	스마트 팩토리
	2022 (3+2년차)	광주광역시	광역시청/교육청	미래형 운송기기, 에너지산업, 의료·헬스케어, AI 융복합, 문화산업
		울산광역시	광역시청/교육청	그린모빌리티, 스마트조선, 신소재산업, 저탄소에너지
		경상북도	도청/교육청	첨단신소재부품가공, 바이오산업
	2023 (3+1년차)	전라북도	도청/교육청	스마트 농생명·바이오, 지능형 기계·부품, 의료·서비스
	2024 (3년차)	서울특별시	시청/교육청	교통, 인공지능(AI), 소방, 콘텐츠(게임 등), 미용
	2026 (1년차)	대전광역시	시청/교육청	반도체, 스마트 팩토리, 로봇·스마트제어, 드론측량, 철도차량관리
기초 (7)	2021 (3+3년차)	경남 사천·진주·고성시	시청·군청/교육청	항공산업
		충남 천안	시청/교육청·지원청	반도체·디스플레이, 스마트기계, 자동차부품
	2022 (3+2년차)	경남 창원시	시청·군청/교육청	스마트제조
		경남 김해시	시청/교육청·지원청	미래자동차·의생명
	2023 (3+1년차)	충남 당진시	당진시청/ 충청남도교육청	철강, 에너지
	2025 (2년차)	경기 안산	시청/교육지원청	지능형 로봇
		경북 포항	시청/교육청	이차전지