 국토해양부 <small>Ministry of Land, Transport and Maritime Affairs</small>		보도자료	
		배포일시	2009. 6. 25(목) / 총 4 배
담당 부서	수자원개발과	담당자	<ul style="list-style-type: none"> • 과 장 이원식, 사무관 김보현, 이윤우 • ☎ (02)2110-8417, kimbh@mltm.go.kr
보도일시		6월 26일(금) 조간부터 보도하여 주시기 바랍니다.	

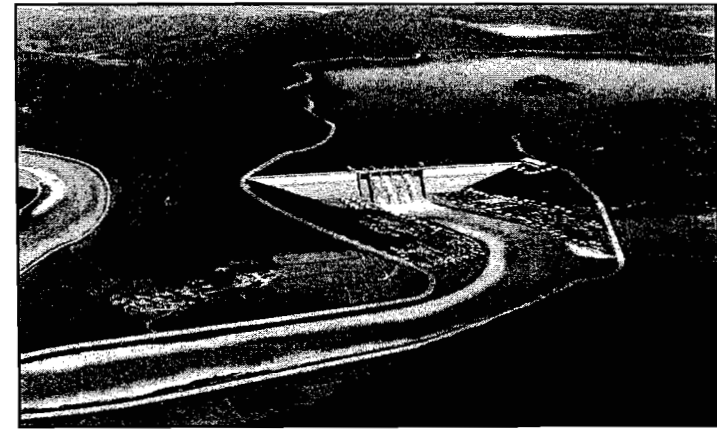
영주(송리원) 다목적댐 건설사업 착수

- 국토해양부는 6월 29일, 영주 다목적댐 건설 기본계획을 고시하고 사업에 착수한다고 밝혔다.
 - 영주댐은 지금까지 송리원댐으로 불려져 왔으나 영주시의 요청에 따라 마을이름보다 대표성이 있는 영주댐으로 명칭을 변경하였다.
- 영주댐은 4대강 살리기 수자원 확보 사업에 포함된 댐으로 경북 영주시 평은면(낙동강지류 내성천)에 높이 50m, 길이 380m, 총저수용량 181백만톤 규모(안동댐의 약 1/7)로 건설된다.
- 무엇보다도 영주댐 건설로 갈수기에 낙동강 수질이 개선될 것으로 기대된다.
 - 전체 연간 2억톤의 용수가 공급되며 그중 92%인 연간 186백만톤이 하천유지용수로 활용된다. 갈수기에 최대 15m³/초의 물을 공급하여 경남 창녕군 남지읍 기준으로 BOD 0.27mg/l가 낮아질 것으로 보인다.

□ 또한, 최근 빈번하게 발생하고 있는 이상기후에 대비하여 홍수시 75백만톤의 물을 조절하여, 내성천에서 최대 3.8 m 낙동강 본류에서 최대 0.4m의 수위를 낮추어 경북 영주, 예천 등 경북 북부 낙동강 연안지역의 홍수 피해를 크게 경감하게 된다.

□ 그 외에도 영주, 상주 등 경북 북부지역에 생공용수 약 10.7 백만톤을 공급하여 지역발전의 기반을 확보하게 되고, 수력발전을 통해 연간 16.3 GWh의 녹색 에너지를 생산하게 된다.

※ 16.3 GWh는 1,700가구가 1년간 사용할 수 있는 전기량임



<송리원댐 조감도>

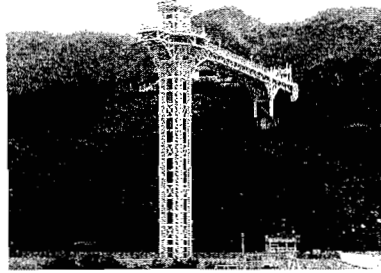
- 사업이 착수되면 7월부터 보상설명회와 보상협의회를 통해 보상과 관련된 상세한 정보를 주민들에게 제공하고 주민과 지자체 의견을 최대한 반영하여 보상절차를 추진할 계획이며
 - 주민편의를 위해 세무상담 및 각종 공부발급 등을 지원할 수 있는 현장사무소를 개설하여 ONE-STOP 서비스를 제공할 계획이다.

□ 영주댐은 용수공급, 홍수조절 등 기본적인 기능 이외에도 댐 상·하류에 수변공원과 연계되는 이설도로를 건설하여 레크레이션 및 관광기능을 대폭 확충하고, 주변 환경과 조화될 수 있도록 환경 친화적으로 건설된다.

○ 이를 위해, 댐 주변을 지역주민들의 휴식공간과 자연·인간이 상호 소통할 수 있는 생태공간으로 조성하여 지역에서 사랑받는 댐이 되도록 건설할 계획이다.



<댐 주변 생태공원 (장흥댐)>



<댐 전망 엘리베이터 (충주댐)>

□ 아울러 댐 주변지역 주민의 생활환경개선 및 지역경제활성화를 위해 댐 건설기간중 댐 주변지역 정비사업비를 지원하여 주민복지·문화·공공 시설 등에 투자할 계획이다.

○ 또한 댐건설 후에도 댐에서 발생한 용수판매 및 발전수익의 일부를 지역주민들에게 지속적으로 지원하게 된다.

□ 국토해양부는 댐건설 과정에서 지역의 의견을 최대한 반영하고 친환경적인 설계와 시공을 통하여 지역경제 활성화는 물론 지속적인 녹색성장을 위해 최선의 노력을 다할 계획이다.

참고자료

□ 사업개요

○ 댐위치 : 경상북도 영주시 평은면 금광리~용혈리

○ 사업규모

- 유역면적 : 500km²
- 총저수용량 : 181.1백만m³
- 용수공급량 : 203.3백만m³
- 홍수조절량 : 75백만m³
- 계획홍수위 : EL.164.0m

○ 사업기간 : 2009년 ~ 2014년

○ 사업비 : 8,380억원

□ 위치도

