 국토해양부 <small>Ministry of Land, Transport and Maritime Affairs</small>		보 도 자 료	
		배포 일시	2009. 7. 6(월) / 총 4매
담당 부서	물류정책과	담당 자	<ul style="list-style-type: none"> • 과 장 서훈택, 사무관 최봉기 • ☎ (02)2110-8496, 8498, bong@mltm.go.kr
보 도 일 시		2009년 7월 7일 석간부터 보도하여 주시기 바랍니다.	

기업물류비 산정, 편리하고 쓰임새가 많아진다

- 산정 프로그램 및 업종별 해설서 개발 보급 -

- 국토해양부(장관 정중환)는 기업이 생산, 판매 등 물류활동에 소요되는 물류비를 효율적으로 관리하고 절감할 수 있도록 유도하기 위해서는 **표준적인 산정 방법과 절차에 따라 정확하게 산정, 관리되어야 한다는 판단아래 기업물류비 산정 표준프로그램, 기업물류비 산정지침 업종별 해설서** 등을 개발('09.6)하고 이를 기업에 보급할 예정이다.
- 수송, 보관, 하역, 포장, 정보 및 관리 활동에 소요되는 기업 물류비는 기업의 물자 조달, 생산, 판매, 회수 등의 과정에서 발생하는 **비용(Cost)**을 말하며, 관리 및 절감 정도에 따라 **상품의 대외경쟁력, 경영활동의 효율화** 등을 나타내는 지표 및 새로운 **이윤 창출요인** 등으로 평가될 수 있다.
- 이번에 개발된 **표준물류회계 프로그램(제조업, 유통업)**은 국토해양부의 기업물류비 산정지침 및 기본해설서 등을 반영하여 **영역별, 기능별로 물류비 입력 및 자동계산, 시계열·지급형태·이자계산비율 분석** 기능을 가지고 있다.

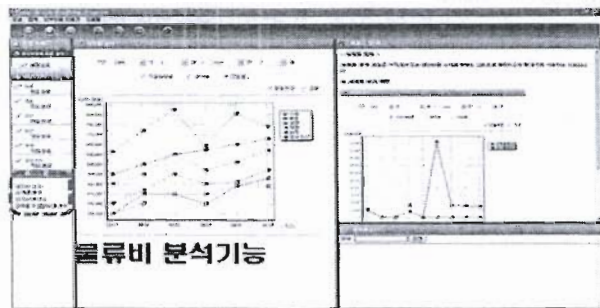
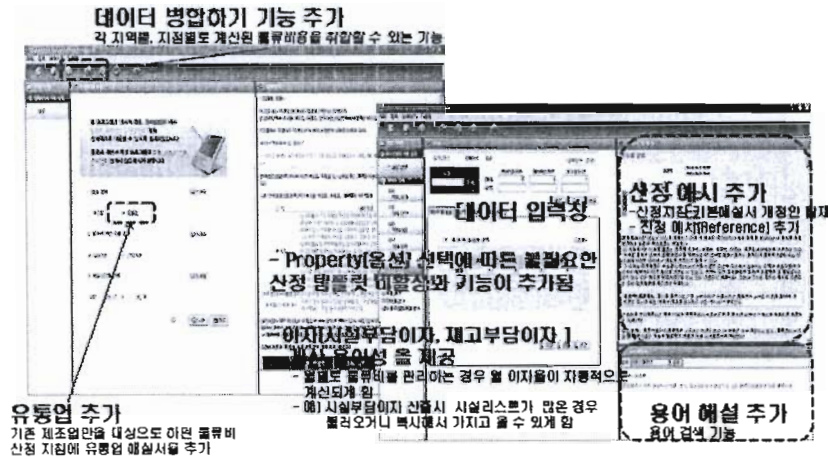
- 기업물류비 산정지침 업종별 상세해설서(제조업, 유통업, 물류업)는 5개 분야 물류비 분류체계, 계산기준 및 계산모델 등으로 구성되어 있으며
 - 물류비 분류 : 영역별, 기능별, 지급형태별, 세목별, 관리항목별, 조업도별
- 동 프로그램의 보급·확산을 위해 국토해양부는 **지역별 순회 설명회**를 개최하는 한편, 기업에 직접 배포하거나 국토해양부 홈페이지에 게재하며 물류협회의 물류인력 양성과정에 포함하여 교육을 실시하고 그 **사용실적을 점검해나갈 계획**이다.
 - 7.7일(대전), 7.8일(광주), 7.9일(울산), 7.10일(대구), 7.17일(부산), 6.26일(인천, 개최 완료), 서울(9월 예정)
- 기업물류비 산정하는 데 프로그램등을 널리 활용하게 될 경우 해당기업의 매출액 대비 **물류비 규모나 추세**를 지금보다 더 정확하게 파악할 수 있게 되고
 - 자사의 **지점별 또는 동종업계 대비 객관적인 물류비 자료의 비교 분석**을 통해 **물류프로세스별 문제점** 발굴과 이를 개선하기 위한 **의사결정**이 보다 원활해 질 것으로 기대된다.
- 국토해양부는 기업에서 물류비를 보다 편리하게 산정, 관리하고 물류경영 의사결정이나 개선에 효과적으로 활용할 수 있도록 앞으로 기업 및 전문가 의견수렴을 통해 프로그램등을 지속적으로 **보완해나갈 계획**이다.

별첨

표준물류회계프로그램 및 상세해설서

1 표준물류회계프로그램(제조업, 유통업 : '09.6 개발)

- 영역별, 기능별, 형태별, 세목별, 조업도별 물류비 입력기능
- 물류비 산정을 위한 reference(예시) 및 용어해설 기능
- Property(옵션) 선택에 따른 불필요한 템플릿 비활성화
- 지역별, 지사별 물류비 병합기능 및 분석기능
- 물류비 분석 기능 등

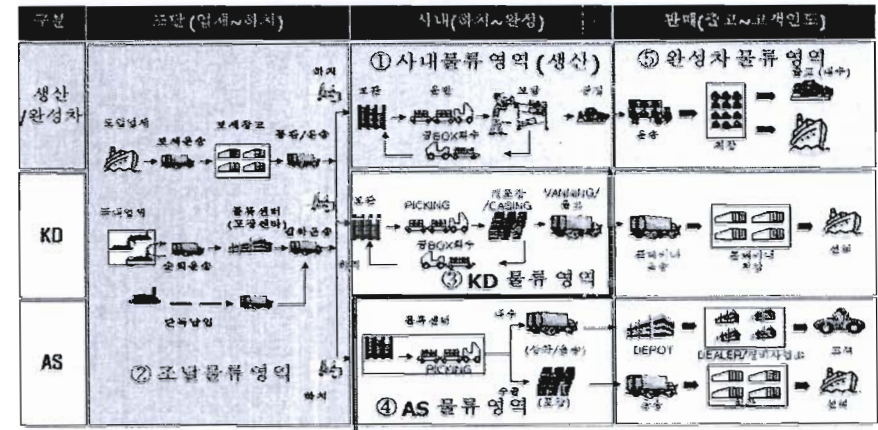


2 기업물류비 산정지침의 업종별 상세해설서(제조업, 유통업, 물류업)

○ 현장 적용성을 높이기 위해 업종별 상세해설서 발간('09.5)

- 5개 분야 물류비 분류체계, 계산기준 및 계산모델 등
- 산정지침 기본해설서('08.9 개발)는 물류관련 모든 업종에 적용

<제조업(자동차) 물류프로세스 사례>



<유통업 물류 프로세스 사례>

