



국민과 함께 자연과 함께

보도자료

제공일 : 2010. 5. 12.
제공자 : 농림수산식품부 농업정책과
과 장 : 조 재 호
사무관 : 서 영 주
전 화 : 500-1710
쪽 수 : 2P
별첨자료 : 있음(4P)

이 자료는 2010년 5월 13일 조간 이후에 보도하여 주시기 바랍니다.

비용절감 운동을 실천할 경영혁신단 출범!

- 비용절감운동본부 2차 위원회 개최 및 경영혁신단 3천명 선발 -

- 비용절감운동본부(위원장 성진근 교수)는 5.12일 2차 위원회를 개최하여 비용절감운동을 본격화 해 나갈 계획이라고 밝히고,
 - 소위원회 구성 및 운영방안, 경영혁신단 선정 및 비용절감 추진계획 등을 심의·의결하였다.
- 비용절감운동본부는 효율적인 비용절감운동 추진을 위해 전체 위원회(15인)와는 별도로 정책소위원회와 경영소위원회를 구성하여 운영하기로 하였다.
 - 소위원회에는 농업인(단체), 품목단체 및 연구기관 등으로 참여 범위를 확대하고 다양한 의견을 수렴하여 비용절감운동 추진계획에 반영해 나갈 계획이다.
 - * 별첨 : 비용절감운동본부 소위원회 구성 및 주요역할

□ 또한, 비용절감운동본부는 시군별 비용절감 실천 우수 경영체 리더 3천명을 경영혁신단으로 선발하여 비용절감운동을 농업 현장으로 조기에 확산시켜 나가기로 하였다.

- 경영혁신단은 시군기술센터, 농협 등에서 추천을 받은 우수 경영체 리더*중 품목별 비용절감 노하우를 가지고 있고 조직내에 비용절감운동을 헌신적으로 전파할 수 있는 경영체 리더로 구성하였다.

* 우수 경영체 리더 : 시군별 경쟁력 있는 작목반, 영농조합법인, 공선 출하회 등에 소속되어 있고 주 품목 소득이 상위 20%이내인 농가

* 별첨 : 시도별·품목별 경영혁신단 선정결과

- 경영혁신단의 주요 임무은 조직 내 자체 그룹학습 등을 통해 자신이 보유한 비용절감 노하우와 경영혁신 기법을 소속 조직 내 농가들에게 전파하여 소속 농가의 경영수준을 한 단계 견인하는 역할을 담당하게 된다.
- 비용절감운동본부는 농식품부·농진청·시군기술센터·농협 등 관련기관 간 협조체계를 구축하여 경영혁신단이 본래의 임무를 충실하게 수행할 수 있도록 학습활동, 컨설팅 등을 적극 지원 하고 우수사례 발굴·홍보 등을 적극 추진해 나갈 계획이다.
 - (농식품부) 품목별 비용절감 대책 수립 및 총괄지원
 - (농진청) 품목별 자가 경영진단표 제공 및 비용절감 R&D 등
 - (농협) 산지 정책자금과 연계한 금융컨설팅 및 산지 유통활성화 지원
 - (시군기술센터) 자가 경영진단 안내, 경영혁신단 학습활동 등 지원

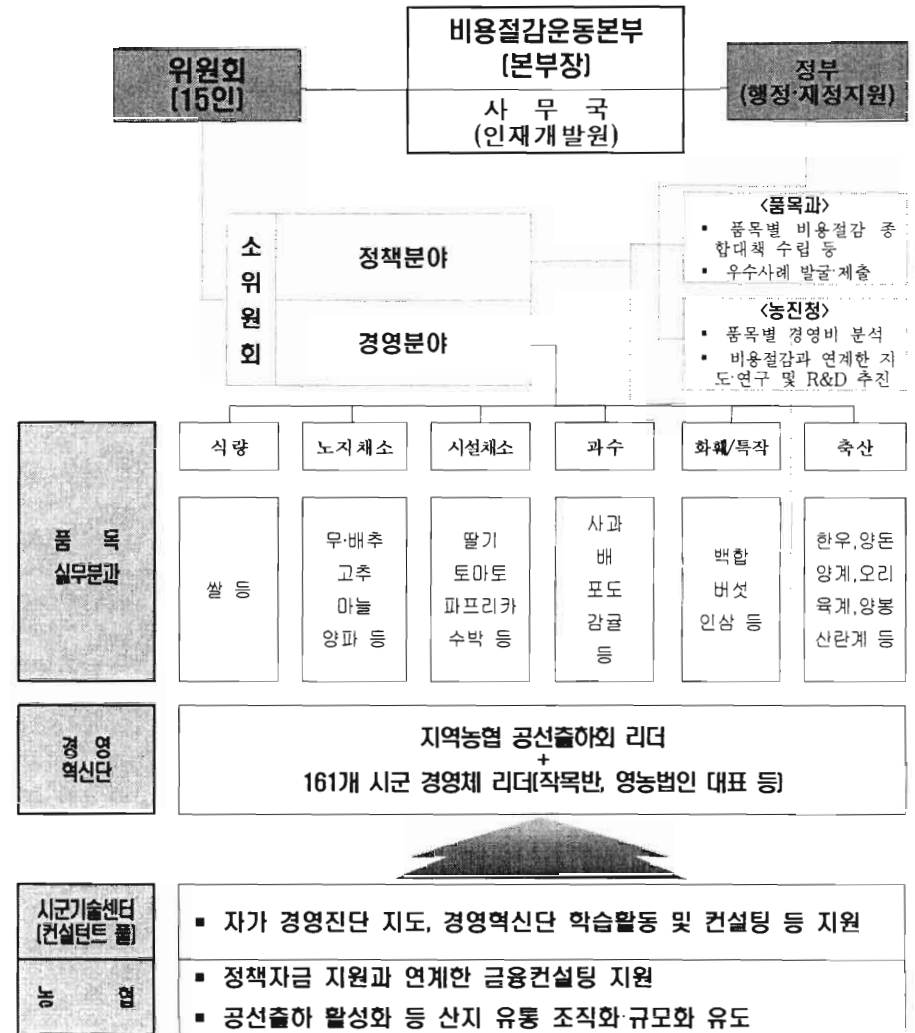
참고 1 『비용절감운동본부』 위원회 구성 및 운영

- 학계, R&D, 컨설팅 분야 전문가(15명)로 전체 위원회 구성
- 농업인(단체) 참여를 확대하고 다양한 의견수렴을 위해 정책 파트와 경영분야로 나누어 별도 소위원회 구성·운영
 - 소위원회는 분야별 안건을 심의하고 전체 위원회에서 최종 심의·의결하는 방식으로 운영

구 분	주 요 역 할
전체 위원회	<ul style="list-style-type: none"> ◦ 소위원회에서 심의 상정 안건에 대한 최종 심의·의결
소위원회	<p>정책</p> <ul style="list-style-type: none"> ◦ (1단계) 품목별 비용절감 대책 <ul style="list-style-type: none"> - 비용절감 대책 수립 상정(품목담당과) ◦ (2단계) 비용절감 R&D 과제 <ul style="list-style-type: none"> - 현장 접목 가능한 R&D 과제 발굴 상정(기술정책과, 농진청) ◦ (3단계) 부가가치 극대화를 위한 생산요소 결합구조 개선 방안
	<p>경영</p> <ul style="list-style-type: none"> ◦ 우수 경영체 벤치마킹적인 비용절감 운동 확산 방안 <ul style="list-style-type: none"> - 품목별 경영비 절감요인 분석 및 경영모델 개발(농진청) - 경영혁신단 중심 비용절감운동 확산방안(운동본부) ◦ 농협 금융컨설팅, 산지 유통활성화 방안(농협) <ul style="list-style-type: none"> - 금융컨설팅과 연계 농가 경영기장 및 마인드 제고 방안 - 공선출하 확대를 통한 산지 유통활성화 방안

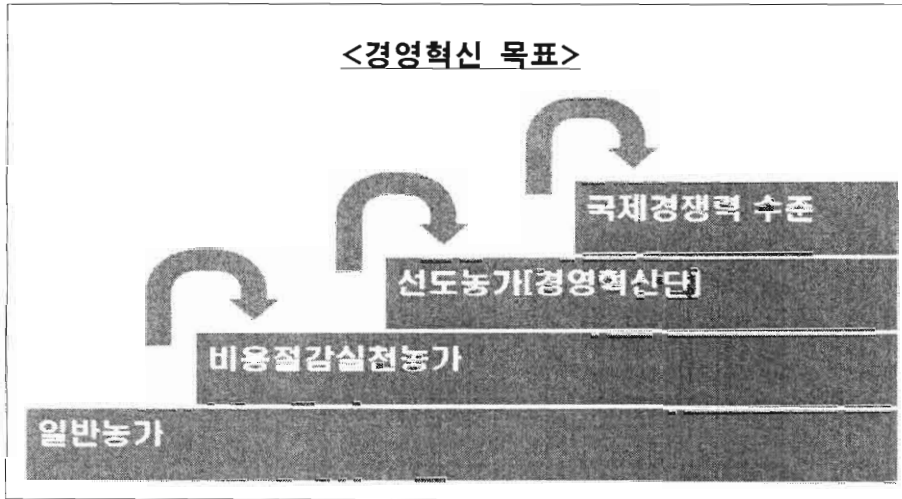
참고 2 비용절감운동 추진체계

비용절감운동 추진체계

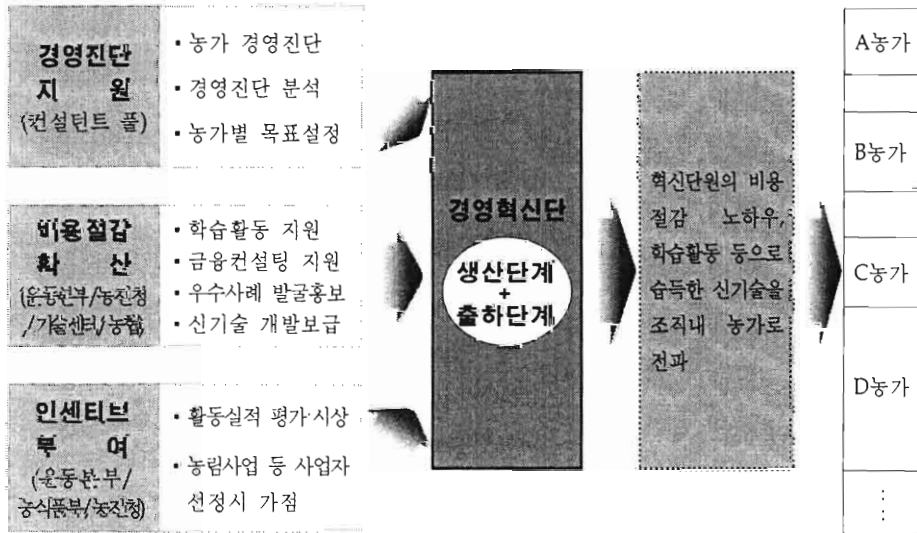


* 품목실무분과는 품목별 특성 등을 반영 품목대표조직 연구회 중심으로 구성

참고 3 경영혁신 목표 및 경영혁신단 지원체계



<경영혁신단 지원 체계도>



참고 4 시도별·품목별 경영혁신단 선정결과

□ 시도별 경영혁신단

시도별	시군수	계	추천기관		
			시군기술센터	농협	
경강	기원	18	317	235	82
충북	원주	12	164	131	33
충남	보령	11	277	155	122
전북	남원	15	506	249	257
전남	남원	11	339	156	183
경북	북부	20	443	266	177
경남	북부	20	476	313	163
제주	남부	18	336	165	171
제주	주	2	61	17	44
특광역시	시	5	81	58	23
계	132	3,000	1,745	1,255	

□ 품목별 경영혁신단

○ 분과별 : 식량 353, 노지채소 296, 시설채소 968, 과수 785, 특작/화훼 187,

품목	계	기술센터	농협	품목	계	기술센터	농협		
								식량	고구마
	쌀	313	313	29	배	244	106	138	
	소계	353	324	29	감	43	7	36	
노지채소	배추	17	13	4	포도	178	90	88	
	고추	160	90	70	복숭아	93	28	65	
	마늘	60	33	27	소계	785	361	424	
	양파	59	25	34	특작	인삼	57	57	-
	소계	296	161	135	화훼	버섯	127	79	48
시설채소	딸기	210	86	124	백합	3	3	-	
	토마토	246	111	135	소계	187	139	48	
	방울토마토	48	20	28	축산	한우	235	235	-
	호박	84	10	74	양계	44	44	-	
	파프리카	83	38	45	육계	5	5	-	
	수박	145	36	109	양돈	90	90	-	
	오이	98	41	57	오리	4	4	-	
	멜론	54	7	47	양분	33	33	-	
	소계	968	349	619	소계	411	411	-	