

보도자료

Press Release

제 공 일 : 2011. 2. 8
생산부서 : 새만금개발처 명소화팀
담당자 : 팀장 한광석
연락처 : 031-420-3761
쪽 수 : 2 P
별첨자료 : 사업추진현황

이 자료는 2월 8일(석간) 이후부터 보도하여 주시기 바랍니다.

새만금 메가리조트 195ha 본격 개발

- 연말까지 기본계획 수립, 내년부터 사업착공
- 호텔, 마리나, 세계 최대 아쿠아리움 조성

- 세계 최장 33.9km 새만금 방조제를 국제적인 관광명소로 조성하는 메가리조트 개발사업이 본격적으로 추진될 전망이다.
- 새만금 메가리조트 개발사업은 새만금 5대 선도사업 중 하나로 군산시 신시도와 야미도를 잇는 3호 방조제 일대 195ha에 총 사업비 3조 4,550억원을 투입하여 해양형 복합레저관광단지로 개발하는 사업이다.
- 3단계로 추진되는 이 사업은, 1단계 우선개발로 '17년까지 신시도와 야미도 부근 30ha에 호텔, 상업시설, 클럽하우스 등을 조성하여 그 이듬해인 '18년도부터 운영을 시작할 계획이다.
 - 이어서 2단계인 '17~'20년까지는 47ha에 컨벤션센터를 비롯해 워터파크, 마리나시설 등 해양관광지시설이 들어설 전망이다.
 - 3단계 잔여개발 118ha에는 2025년까지 메디컬센터, 아쿠아리움, 해양박물관, 미디어파크, 골프장 등을 조성해 2026년이면 대부분의 리조트 시설을 이용할 수 있게 된다.
- 한국농어촌공사(사장 : 홍문표)는 지난 해 7월 새만금 메가리조트 개발사업에 대한 민간사업자 모집공고를 내고 5개월의 사업제안기간을 거쳐 같은 해 12월 '(주)메가리조트 컨소시엄'을 우선협상대상자로 선정했다. 금년 3월중 사업협약서 체결을 통해 최종사업시행자로 확정되면 3개월 내에 사업시행법인(SPC)을 설립하고 기본계획을 수립할 계획이다.

○ 따라서 내년 하반기까지 실시계획 수립과 함께 '12년에는 본격적인 사업 착공에 들어갈 전망이다.

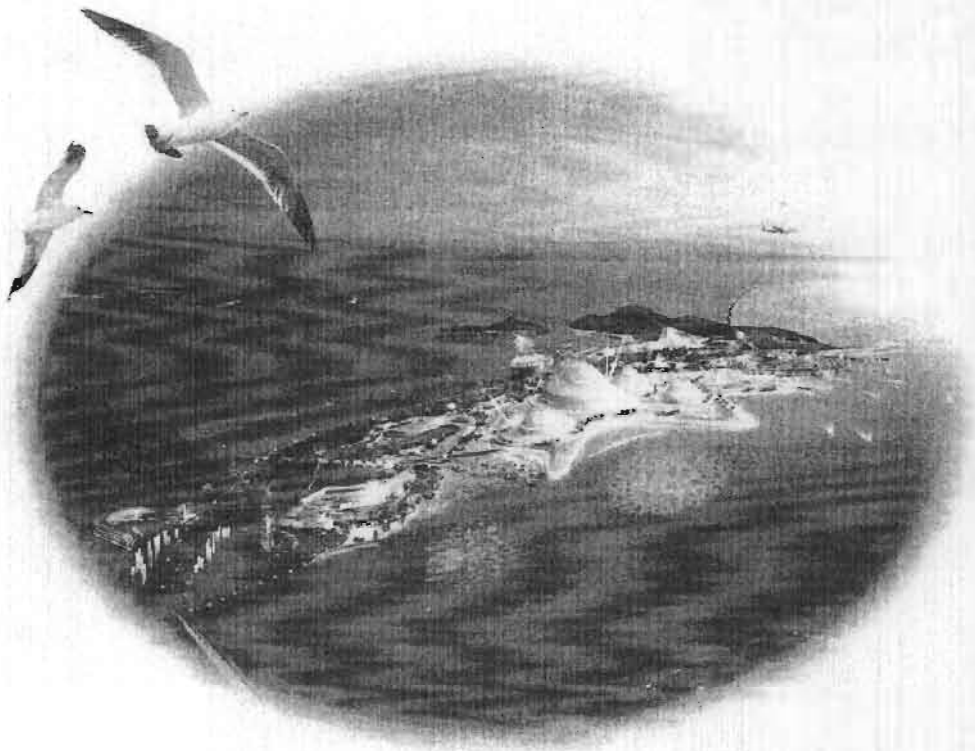
□ 새만금방조제는 지난 해 4월 준공 이후 지금까지 780만명의 방문객이 찾았으며 세계에서 가장 긴 방조제로 기네스 인증을 받음으로써 관광명소로서의 가치를 드높이고 있다.

○ 특히, 주변의 고군산반도와 변산반도 등 주변의 풍부한 문화관광자원을 연계한 관광루트 형성으로 관광객 유치에 유리한 조건을 갖추고 있어 세계적인 명소로 개발될 잠재력이 풍부하다는 평가를 받고 있다.

○ 한국농어촌공사 관계자는 “메가리조트 개발사업의 최종사업자 선정은 새만금지역이 서해안 관광시대를 대표하는 거점으로 자리매김하는 기폭제가 될 것”이라고 밝혔다.

새만금방조제 메가리조트 개발사업 추진현황

2011. 2



KPS 한국농어촌공사

새만금방조제 메가리조트 개발사업 추진현황

□ 사업개요

- 위 치 : 군산시 옥도면 신시도리·야미도리 일원(다가능부지)
- 도 입 시 설 : 관광휴양시설, 숙박상업시설, 운동오락시설 등
- 개 발 면 적 : 195ha (우선개발면적 30ha, 잔여개발 165ha)
- 사 업 기 간 : 50년간 임대 (1회 연장 가능)
- 사업추진방식 : 민간제안 공모방식
- 총 사 업 비 : 3조 4,550억원(1단계 7,520억원, 2·3단계 2조 7,030억원)

□ 추진경위

- '10. 7. 7 : 메가리조트 개발사업 민간사업자 모집공고
- '10. 12. 17 : 사업계획제안서 평가 및 우선협상대상자 선정
- '11. 1월현재 : 사업협약체결 관련 협의 추진 중(3월말 체결 예정)

□ 단계별 사업개요

구 분	사업규모 (ha)	총사업비 (억원)			공사기간 (년)	
		계	공사비	운영비		토지비
1 단계	30	7,520	2,108	5,139	273	2013~2017
2·3단계	165	27,030	5,136	20,742	1,152	2017~2025
합계	195	34,550	7,244	25,881	1,425	2013~2025

- 1 단계(우선개발) : 신시도·야미도 부지 30ha
- 23단계(잔여개발) : 2단계 47ha 및 3단계 118ha
- ※ 재원조달 : 자기자본 10%, 타인자본 13%, 영업현금 77%

□ 사업추진 방식 : 토지매입(9.8ha) + 임대(185.2ha)

- 1 단 계 : 9.8ha 토지매입비 127억원, 20.2ha 임대료 146억원, 총 273억원
- 23단계 : 165ha 임대료 1,152억원

□ 주요 도입시설물

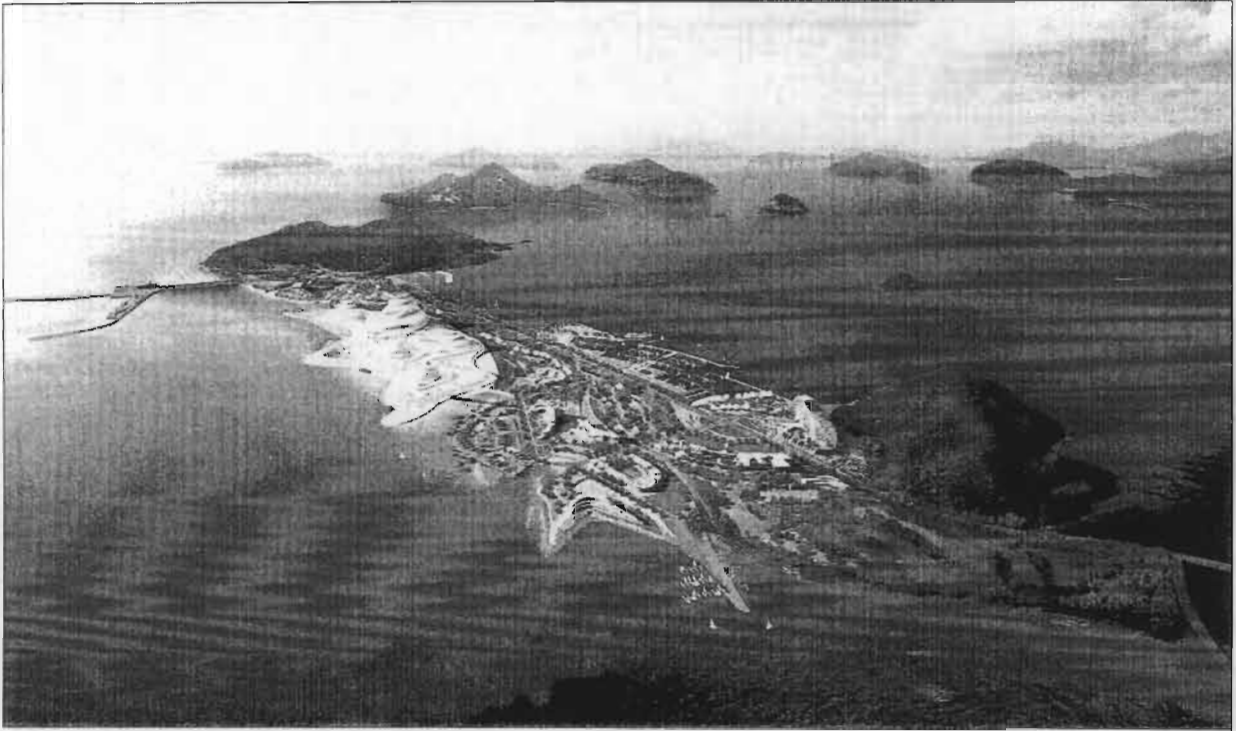
- 1단계 : 랜드마크호텔, 상업시설, 클럽하우스, 별장형 호텔, 중앙 통제실, 기반시설 등
- 23단계 : 가족호텔, 상업시설, 컨벤션센터, 요트 폴리텍대학, 마리나, 메디컬센터, 골프장(9홀), 워터파크 등

□ 향후계획

- 우선협상대상자와 사업협약서 체결, 민간사업자로 지정('11.3월)
- 새만금 메가리조트 컨소시엄의 사업시행법인(SPC) 설립('11.7월)
- 기본계획 및 실시계획수립('11~'12년)
- 실시계획수립 결과에 따라 단계별 개발('12~'25년)

- 덧붙임 : 1. 메가리조트 개발 조감도
2. 메가리조트 개발 토지이용계획안

□ 조감도(주경)



□ 조감도(야경)



덧붙임 2 메가리조트 개발 토지이용계획안

□ 단계별 도입시설

구 분	도 입 시 설	면 적
1단계 ('11~'17) (우선개발)	○ 야미도 : 호텔, 상업시설, 클럽하우스 등 ○ 신시도 : 별장형 호텔, 중앙통제실 등	30ha
2단계 ('17~'20) (추가개발)	○ 가족호텔, 상업시설, 컨벤션센터, 요트플리텍대학, 워터파크, 마리나 등	47ha
3단계 ('20~'25) (진여개발)	○ 메디컬센터, 씨월드, 미디어파크, 골프장 등	118ha
합 계	-	195ha

□ 단계별 개발계획평면도

