



장사는 농어촌 행복한 국민

보도자료

제공일 : 2011. 2. 24.
제공자 : 농림수산식품부 식품산업정책과
과 장 : 최 명 철
사무관 : 성 병 화
전 화 : 02-500-1922
쪽 수 : 2P
별첨자료 : 있음(4P)

이 자료는 2011년 2월 25일 조간 이후에 보도하여 주시기 바랍니다.

국가식품클러스터 추진 가속화

- 초대 센터장 등 임원 선임 완료, 국가식품클러스터 조성 지원체제 갖춰 -

- 농림수산식품부(유정복 장관)는 '국가식품클러스터지원센터(이하 지원센터)'의 초대 센터장에 박종국(57세) 전 농림수산식품부 수산 정책실장을 2월 24일 임명하고,
 - 동북아 식품시장의 허브로 육성하기 위한 국가식품클러스터 조성사업을 가속화 해 나갈 것이라고 밝혔다.
- 국가식품클러스터 사업*은 전북 익산시 왕궁면에 '15년까지 총 5,535억원(민자 포함)을 투자하여 150여개의 식품기업·연구기관, 대학 등이 집적된 R&D·수출지향형 국가식품전문산업단지를 조성하는 사업이다.
 - 이 사업 추진으로 생산유발효과 4조원, 22천명의 일자리 창출('08.12 산업연구원 자료)은 물론, 국내 식품산업의 경쟁력을 강화하고 1차 산업과 연계하여 농어업의 성장을 견인할 것으로 기대된다.

- 참고로 농식품 강국인 네덜란드의 식품클러스터인 Food Valley의 경우 70여개 식품기업, 20여개의 연구소, 1000여개의 연관 업체들이 입주하여 연 638억불의 매출을 올리고 있는 것으로 알려져 있으며, 세계적 기업인 Nestle, Danone, Unilive 등이 참여하고 있음

- 이를 위해, 지난해 1월 개정된 '식품산업진흥법'에 따라 3월 초 정식 출범(3.3일 예정)하게 되는 국가식품클러스터지원센터는 재단법인으로서 사무소를 과천시*에 두고,

* 국가식품산업단지 조성 완료시 익산시(산업단지 內)로 이전 예정

- 국가식품클러스터의 성공적 조성을 위해, ▲ 국내외 식품기업·기관 투자유치 및 홍보 ▲ 국가식품전문산업단지 조성업무 지원 ▲ 국가식품클러스터 참여기업·기관 지원 업무 ▲ 대외 협력 및 교류지원 등의 업무를 수행하게 된다.

- 아울러, 유 장관은 이날 당연직을 제외한 비상임 이사에는 방옥균 한국식품공업협회 부회장, 이정희 중앙대 교수, 김철진 한국식품연구원 선임본부장, 김홍국 하림그룹회장 등 4명을 선임하였으며, 감사에는 박지용 한국식품과학회 분과위원장을 선임했다.

국가식품클러스터지원센터 임원 명단

직 위	성 명	임 기	현 직업 및 주요경력
이사장	박종국	3년	·(전)농식품부 수산정책실장 ·국립수산과학원 원장 ·울산해양수산청 청장 ·주일본대사관 해양수산관
비상임이사	곽범국	당연직	·농림수산식품부 식품유통정책관
	이상범	당연직	·농촌진흥청 농식품자원부장
	강승구	당연직	·전라북도 농수산식품국장
	유기상	당연직	·익산시 부시장
	방옥균	2년	·(현) 한국식품공업협회 부회장 ·식품의약청 식품안전국장
	이정희	2년	·(현) 중앙대 경제학부 교수 ·농식품부 농어업선진화 위원
	김철진	2년	·(현) 한국식품연구원 선임본부장 ·식품산업진흥심의회 위원
	김홍국	2년	·(현) 하림그룹 회장 ·국가경쟁력강화위원회 위원
감사	박지용	2년	·(현) 한국식품과학회 분과위원장 ·(현) 연세대 생명공학과 교수

국가식품클러스터지원센터 설립 현황

1. 설립근거

- 「식품산업진흥법」 제12조의2('10.1.25 개정, '11.1.1 시행)
 - (기능) ①국가식품클러스터의 육성 및 관리, ②참여기업 및 기관들의 활동 지원

- (설립형태) 법인, 「민법」 중 재단법인에 관한 규정 준용

※ 설립 추진경과

- 「국가식품클러스터지원센터 설립준비위원회」 설치·운영('10.12~)
 - 구성 : 이정희 중앙대 교수(위원장), 식품공업협회 이사 등 12명
 - 활동기간 : '10. 12 ~ 지원센터 설립시까지
 - 1~3차 설립준비위원회 개최, 지원센터 정관 등 제 규정 심의·의결

□ 지원센터 주요업무(법 제12조의 2)

- ① 국가식품클러스터와 식품산업집적에 관한 정책개발 및 연구
- ② 식품전문산업단지의 조성 및 관리
- ③ 클러스터 참여기업 및 기관들에 대한 지원 사업
- ④ 클러스터 참여기업 및 기관들 간의 상호 연계활동 촉진 사업
- ⑤ 클러스터 활성화를 위한 연구·대외협력·홍보 사업 등 수행
- ⑥ 그 밖에 농림수산식품부장관이 위탁하는 사업

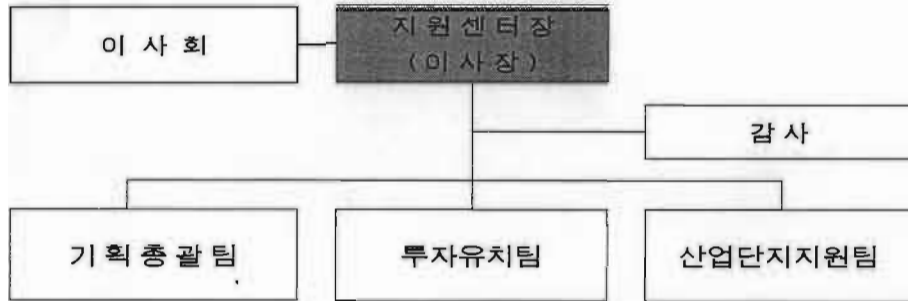
□ 조직구성

- (임원) 지원센터장(이사장 겸임) 당연직 이사 등 이사 9명, 및 감사1
 - 지원센터장(상근, 임기 3년), 그 외 이사 및 감사는 비상임, 임기 2년
 - * 당연직 이사 : 농식품부 식품유통정책관, 농촌진흥청 식품자원부장, 전북 농수산식품국장, 익산부시장
- (조직) 기획총괄팀, 투자유치팀, 산업단지지원팀 등 10명으로 구성
 - * 지원센터 조직도 및 업무 : 별첨

<별첨>

국가식품클러스터지원센터 조직도 및 업무현황

□ 조직도



□ 업무 분장표

구분	주요 업무
기획총괄팀	<ul style="list-style-type: none"> 사업 기획·총괄 인사·예산·회계·총무 대외협력·교류 지원 기타 국가 등의 식품클러스터 추진업무 지원
투자유치팀	<ul style="list-style-type: none"> 국내외 투자유치 업무 투자 인센티브 발굴 투자 참여기업·기관 관리 국가식품클러스터 홍보 지원
산업단지지원팀	<ul style="list-style-type: none"> LH공사의 산업단지 조성업무 지원 부설기관(기업지원시설) 설치·관리 산업집적화 정책개발·연구 신규사업 발굴

<참고3>

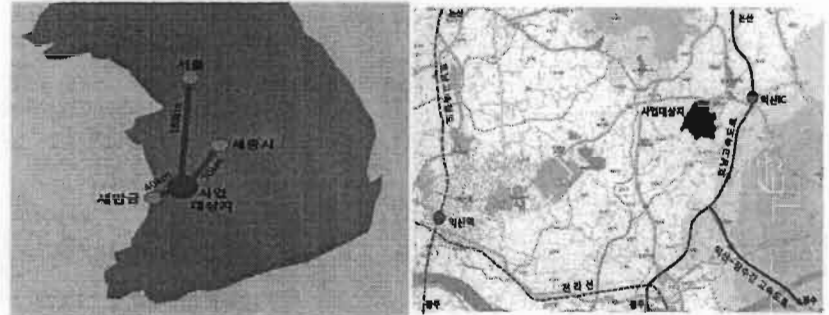
국가식품클러스터 사업 개요

◇ 식품기업·연구기관·대학 등이 집적된 국가식품클러스터를 조성하여 R&D중심·수출지향형 동북아 식품시장의 허브로 육성

- 위치 : 전북 익산시 왕궁면 홍암리 일원
- 사업기간 : '09년 ~ '15년(7년)
- 규모 : 1단계 239만㎡(72만평, 국가식품산업단지)
 - 총사업비 : 5,535억원(국고 1,616, 지방비 634, 민자 3,285)
 - 산단조성 3,119억원, R&D등 기업지원시설 1,588, 기업지원 서비스 828
- 식품전문국가산업단지를 중심으로 식품클러스터 활성화 추진

<식품전문 국가산단 개요>

- 위치 : 호남고속도로 익산IC로부터 5분



- 국내·외 식품기업 145개, 민간연구소 10개 이상 유치

* 고부가 기능성식품군·전통발효식품군·유기농식품군 집중 육성

- 단지 내 클러스터지원센터 등 국제적 규모의 6개 H/W 시설 구축 및 특화기술개발사업 등 4개 S/W사업 지원

* H/W시설 : 국가식품클러스터지원센터, 식품기능성평가센터, 식품품질안전지원센터, 식품패키징지원센터, 시험생산시설(pilot plant), 임대형공장
 * S/W사업 : 인력양성지원, 식품특화기술개발, 기업지원, 식품기능성평가지원

<별첨1>

국가식품클러스터 기대효과

1. 투자규모

- 투자규모 : 약 5,535억원(72만평, 239ha.)
 - 국비 1,661억원 지방비 635억원 민간 3,283억원(단지조성 3,119억원 포함)
 - * 2단계 포함시 규모는 총 120만평, 투자규모 약 1조원
 - * '09년 예산(국고) : 20억원, '10년 : 33억원, '11년 : 40억원

2. 기대효과

- 생산유발 약 4조원, 22천명 일자리 창출 전망('08.12 산업연구원)
- 동북아 식품시장의 허브 구축으로 국내 식품산업의 국제경쟁력 확보 및 식품산업 수출기반 강화
 - 식품산업의 잠재력을 성장 동력화하여 농어업의 성장을 견인
- 전주 농생명혁신도시, 새만금 지역과 연계하여 시너지 효과 제고
 - 혁신도시에 이전하는 한국식품연구원과 농촌진흥청 및 산하 농생명 국가연구기관 등의 혁신역량과 연계하여 시너지 효과 기대
 - 새로 생성되는 1억 2천만 평의 새만금 간척지를 대규모의 경쟁력 있는 농식품 원료 공급기지로 활용, 농업과 식품산업 발전의 동반성장 기대

<국가식품클러스터 역할 및 효과>



<별첨2>

해외 주요 식품클러스터 현황

클러스터	주요 내용
Food Valley (네덜란드)	<ul style="list-style-type: none"> ○ 와게닝겐 대학을 중심으로 글로벌 기업이 결합된 대표적 식품 수출 클러스터 <ul style="list-style-type: none"> - 2000년 클러스터 로드맵 발표 이후 단기간에 세계적 클러스터로 성장 ○ 유럽 물류 중심지인 입지를 활용하여 수입 원료를 첨단 기술과 접목하여 고부가가치 식품으로 개발수출 <ul style="list-style-type: none"> - 70여개 식품기업, 20여개 연구소, 1,000여개 연관업체가 입주하여 연 638억불 매출 ※ Nestle, Unilever, Danone, Monsanto, Heinz 등 세계적 기업 참여
Öresund Cluster (덴마크-스웨덴)	<ul style="list-style-type: none"> ○ Öresund 대학과 연구기관, 글로벌 기업간 혁신적 R&D 체계 구축 ○ 14개 대학으로 구성된 Öresund 대학과 식품연구기관, 글로벌 기업간 혁신적 R&D 네트워크 구축 <ul style="list-style-type: none"> - 연 980억불 매출, 61,000명의 직접 고용 ※ Nestle, ARLA, TetraPak, Danish Crown Beauvais 등 세계적 기업 참여 ○ Proviva 브랜드(건강기능식품)는 기업과 농업인이 win-win하여 상업화한 사례(연 600억원 매출)
Napa Valley (미국)	<ul style="list-style-type: none"> ○ 미국 캘리포니아 포도 주산지에 R&D를 결합하여 프리미엄 와인 생산 및 관광객 유치(연간 1,900만명) ○ 연 520억불 매출, 고용인원 309,000명, 글로벌 브랜드(Mondavi 등) 개발
Emilia-R. cluster (이태리)	<ul style="list-style-type: none"> ○ 지역 중소기업 조합 중심으로 햄·치즈·파스타 등 전통적 특산물 생산 <ul style="list-style-type: none"> - 최근 대학 중심의 대규모 지방 연구기관 설립 ○ 연 540억불 매출, 고용인원 100,000명, Labelling을 통한 철저한 품질 관리