

보도시점

2025. 10. 31.(금) 15:30

배포

2025. 10. 31.(금)

부산·경남 핵심 환경자산 금정산, 명품 도심형 국립공원으로

- 기후부, 24번째 국립공원으로 ‘금정산’ 지정, 체계적 보호관리는 물론 탐방객 증가, 일자리 창출 등 지역 경제 활성화 효과 기대
- 김한승 차관 “해양 관광과 연계하여 명품 국립공원으로 만들 것”

금정산국립공원 개요

- ▶ **(위치·면적)** 부산광역시 6개 자치구(52.1km²), 경상남도 양산시(14.7km²) 등 총 66.859km²
- ▶ **(이용현황)** 국토계획법 상 자연녹지지역(100%), 개발제한구역 절반 이상(약 67%)
- ▶ **(환경가치)** 총 1,782종 생물종 서식(멸종위기종 14종 포함), 경관자원 71개소
- ▶ **(문화가치)** 국가지정 문화재 17점(국보1, 보물12, 사적1 등) 등 문화자원 127점

기후에너지환경부(장관 김성환)는 10월 31일 제144차 국립공원위원회를 개최하고, ‘금정산국립공원 지정 및 공원계획 결정(안)’을 심의·의결했다고 밝혔다.

금정산국립공원의 총 면적은 66.859km²*로 경남 양산시(22%)와 부산광역시 6개 자치구(78%)에 걸쳐 있으며, 금정산과 함께 낙동정맥으로 이어지는 부산 백양산까지 포함된다.

* 계룡산국립공원 면적(64.176km²)과 유사

이번 지정은 1987년 소백산국립공원 이후 37년 만에 기존 보호지역이 아닌 곳이 국립공원으로 지정되는 사례로, 보호지역 면적 확대에도 직접 기여한다는 의미가 있다.

※ 무등산(13년), 태백산(16년), 팔공산(23년)은 보호지역인 도립공원이 국립공원으로 승격된 사례

올해 4월 부산연구원에서 진행한 설문조사에 따르면 금정산을 방문하는 탐방객의 76.4%가 국립공원 지정이 필요하다고 응답하는 등 국립공원 지정에 공감하는 목소리가 높았고, 금정산국립공원시민추진본부, 금정산국립공원 지정시민네트워크 등 80여개의 단체가 금정산국립공원 지정 시민운동을 오랜기간 전개해 왔었다.

금정산국립공원 지정 타당성조사(2020~2021년)에 따르면, 금정산은 비보호지역임에도 불구하고 멸종위기종 14종을 포함한 1,782종의 야생생물이 서식하고 있으며 자연경관 71개소와 문화자원 127점이 분포하는 등 국립공원으로 충분한 가치가 있는 것으로 나타났다. 이 중 문화자원 수는 전국 23개 국립공원 중 최고 수준*이며, 연간 312만명의 탐방객 수도 전국 국립공원 대비 5위 수준이다.

* 북한산국립공원 116점, 팔공산국립공원 103점, 지리산국립공원 102점 등

특히 금정산은 강원 태백산에서부터 부산 사하구로 이어지는 국가 핵심 생태축인 낙동정맥의 일부로서, 낙동정맥의 생태 연결성 확보 측면에서도 중요한 가치를 지닌다.

최근 부산연구원의 연구에 따르면 금정산의 경제적 가치는 약 6조 6천억 원에 달하며, 국립공원으로 관리된다면 이 가치는 더욱 증가할 것으로 예상된다. 또한 금정산을 찾는 탐방객 수는 약 28% 증가할 것으로 기대되며, 매년 400만 명 이상이 방문할 것으로 전망된다. 특히, 최근 외국인 관광객들의 부산 방문이 증가하고 K-등산에 대한 관심이 높아지면서 금정산은 부산을 대표하는 관광자원으로 자리 잡을 것으로 보인다.

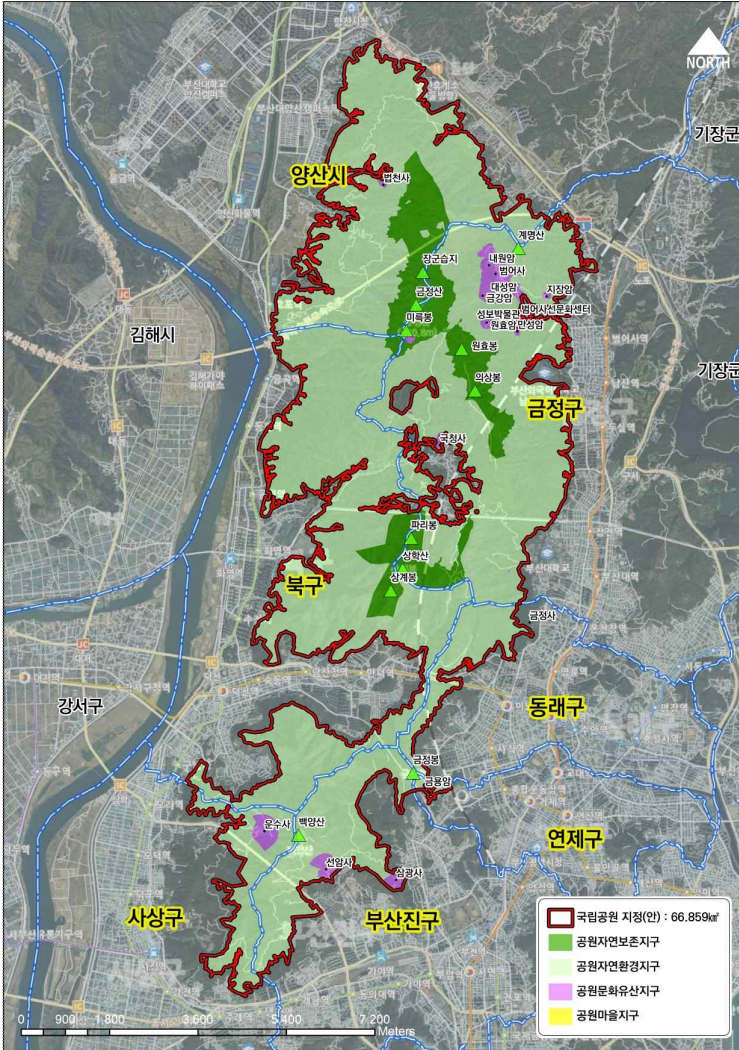
이번 국립공원으로 지정으로 기후에너지환경부는 멸종위기 생물종 복원, 훼손지 복구, 문화유산 및 편의시설 정비 등으로 자연·문화자원을 체계적이고 전문적으로 관리하는 동시에, 국립공원을 찾는 탐방객들에게 다양한 생태체험프로그램도 제공하게 된다. 또한 산불 감시 및 진화 체계와 재난예·경보시스템 도입으로 안전한 탐방 환경도 조성된다. 특히 기후부는 도심형 국립공원으로서 기존 숙박시설, 관광시설과 어우러지는 차별화된 생태관광과 지역 관광 연계방안도 마련할 예정이다.

금한승 기후에너지환경부 제1차관은 “지역민의 염원이 높았던 만큼 부산·경남의 핵심 환경자산인 금정산을 국립공원으로 지정하게 되어 뜻깊게 생각한다”라며, “앞으로 부산시, 경남도, 지역주민, 불교계와 함께 부산·경남의 해양 관광과 연계하여 명품 국립공원으로 만들어 나가겠다”라고 밝혔다.

- 붙임 1. 금정산국립공원 지정(안) 주요내용.
 2. 금정산국립공원 지정에 따른 기대효과.
 3. 금정산국립공원 지정 추진경과 및 향후계획.
 4. 금정산국립공원 타당성조사 결과.
 5. 금정산의 경제적 가치 추정.
 6. 국립공원 개요 및 지정 현황. 끝.

담당 부서 <총괄>	자연보전국	책임자	과 장	정호경 (044-201-7316)
	자연공원과	담당자	사무관	이상수 (044-201-7326)
	국립공원공단	책임자	단 장	송동주 (055-771-8600)
	금정산국립공원준비단	담당자	차 장	문창규

□ **공원구역 및 용도지구**



<용도지구별 면적>

구 분	면적(km ²)	비율(%)
계	66.859	100.00
공원자연보존지구	6.868	10.27
공원자연환경지구	58.338	87.26
공원 마을 지구	0.018	0.03
공원문화유산지구	1.635	2.44

<지자체별 면적>

구 분	면적(km ²)	비율(%)	
계	66.859	100.00	
부산광역시	소계	52.136	77.98
	부산진구	5.638	8.43
	동래구	2.275	3.40
	북구	19.701	29.47
	금정구	21.228	31.75
	연제구	0.158	0.24
	사상구	3.136	4.69
경상남도	양산시	14.723	22.02

<토지소유별 면적>

합계(km ²) (비율 %)	국유지	공유지	사유지	사찰지
66.859 (100.00)	7.41 (11.08)	6.576 (9.84)	46.51 (69.56)	6.363 (9.52)

※ 2개 광역자치단체(부산광역시, 경상남도) 및 7개 기초자치단체(부산진구, 동래구, 금정구, 북구, 연제구, 사상구, 양산시)

□ **공원시설**

- 지자체에서 기초성(252개소)한 시설에 탐방객 편의 제공을 위한 화장실, 주차장, 야영장 등 42개소를 추가하여 총 294개소의 공원시설을 계획

구 분	세부시설명	개소수	비고
계		294	기조성 252, 신설 42
공공시설	관리사무소, 탐방지원센터	14	기조성 2, 신설 12
증식·복원시설	증식·복원시설	3	기조성 2, 신설 1
휴양 및 편의시설	공중화장실, 전망대, 야영장 등	35	기조성 25, 신설 10
문화시설	자연학습장, 식물원, 박물관	13	기조성 3, 신설 10
교통·운수시설	주차장, 진입도로, 탐방로 등	229	기조성 220, 신설 9

금정산국립공원 지정에 따른 기대효과



브랜드 가치 향상

경제적 가치 상승

금정산 경제적 가치 6조 6천억 평가
국립공원 관리 시 증가 기대



부산·경남 방문객 증가

평균 28% 탐방객 수 증가
400만명 이상 탐방객 방문 예상



지역 경제 활성화

강과 바다를 잇는 새로운 관광브랜드 형성으로
지역활성화의 마중물 역할



시설정비 및 안전관리

시설정비 및 공원시설 구축

탐방로 정비와 화장실, 주차장 조성 등
안내체계 개선 및 탐방인프라 조성



산불예방 및 재난관리

재난안전상황실, 예경보시스템 운영 등
실시간 산불 및 재난대응 체계 구축



산악사고 안전 대응

공단-소방서 협력체계 구축과
특수구조대 운영으로 탐방객 안전확보



자원 보전

자연자원 보전

자연자원조사·모니터링 시행으로
금정산 고유생태 복원·보전



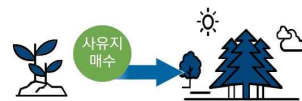
문화자원 보전

문화유산지구 지원사업 추진으로
문화자원체계적 관리·보전 강화



핵심지역 사유지 매수

사유재산권 행사 제약 민원해소
사유지 집중 매수 및 훼손지 복원



지역 상생 협력

지역협의체 구성·운영

주민/종교계/시민사회단체/지자체 등
국립공원 협치위원회구성·운영



시민참여형 공원관리 실현

자원봉사자/시민과학자 양성·운영 등
시민참여형 공원관리 정책 지속 발굴



명품마을 조성

탄소중립형 생활환경 개선사업 추진으로
살기 좋은 명품마을 조성



금정산국립공원 지정 추진경과 및 향후계획

국립공원 지정 경과	○ 2019. 6.	금정산국립공원 지정 건의(부산시→환경부)
	○ 2020. 3. ~ 2021. 9.	금정산국립공원 지정을 위한 타당성조사
	○ 2024. 7. ~	금정산국립공원 지정 공원계획 수립 용역착수
	○ 2024. 10.	금정산국립공원 지정(안) 마련(69.8km ²)
	○ 2024. 11. ~ 2025. 1.	지역주민 및 이해관계자 의견수렴 - 주민공람·공고 : (부산) '24.11.25~'24.12.31. (경남) '25.1.6~1.24. - 주민설명회 및 공청회 : (부산) '24.12.11. (경남) '25.1.22. - 주민 의견제출 : ~ '25.1.24.
	○ 2025. 2. ~ 5.	관할 시·도지사 및 시장·군수·구청장 의견 청취
	○ 2025. 6. ~ 9.	관계 중앙행정기관(10개 부처) 협의 ※ 산림청 중앙산지관리위원회 심의('25.8.22., 조건부 가결) ※ 국토교통부 중앙도시계획위원회 심의('25.9.4., 원안 가결)
	○ 2025. 10.	제144차 국립공원위원회 심의·의결
향후계획	○ 2025. 11.	금정산국립공원 지정 고시
	○ 2025. 11. ~	공원관리 준비 및 사무 인수·인계
	○ 2026. 3.	금정산국립공원 기념식 개최

붙임4

금정산국립공원 타당성조사 결과

① 자연생태계 : 자주땅귀개, 수달, 삿, 고리도롱뇽 등 멸종위기종(14종) 포함 야생생물 총 1,782종 서식(공원 1km²당 서식 생물종 수 23개 국립공원 대비 14위 수준)

○ 산지습지(고층습원) 13개소 분포하고 있어 좁은 면적에 비해 다양한 생물 서식



② 자연경관 : 산봉(17개소)을 중심으로 기암(25개소), 동굴(1개소), 습지(13개소) 등 총 71개소의 자연경관 자원 분포(23개 국립공원 대비 9위 수준)

○ 부산국가지질공원으로 인증(2012)되어 학술적으로 우수한 지역 입증



③ 문화경관 : 23개 국립공원 대비 1위 수준(2위 북한산, 3위 팔공산)

○ 국가지정 문화유산 17점(국보 1, 보물 12, 사적 1, 천연기념물 1, 국가등록문화유산 2), 지방지정문화유산 70점(시도유형 63, 시도기념물 3, 시도자연유산 1 시도민속문화유산 3), 문화유산자료 40점으로 총 127점의 문화자원 분포

※ 금정산 일대 조계종 제14교구 본사(범어사) 위치, 우리나라 불교 역사·문화의 증추적 거점



④ 탐방객 수 : 23개 국립공원 대비 5위 수준(1위 북한산, 2위 경주, 3위 지리산)

○ 금정산 연간 방문객은 약 312만명('17년 추정치)

1. 분석 개요

- 분석 방법: 가상가치평가법(CVM, 기존 23개 국립공원과 동일한 평가방법)
- 조사 대상: 금정산 탐방객 500명
- 조사 시기: 2025. 4. 17. ~ 4. 30.
- 조사 장소: 금정산 주요 탐방로 4개 노선

2. 분석 결과

- 이용가치(1인/1회) : 1인당 이용가치 지불의사액 11,427원
- 보존가치(1가구) : 1가구당 보존가치 지불의사액 10,965원

< 금정산국립공원의 총 경제적 가치 평가 결과 >

구분	금액	계산
연간 이용가치 (A)	631.3억원	1인 1회 WTP × 금정산·백양산 탐방객수 = 11,427원 × 5,525천명 ¹⁾
연간 보존가치 (B)	2,521.6억원	1가구 WTP × 2024년 총가구수 = 10,965원 × 22,997,120가구 ²⁾
연간 총가치 (C)	3,152.9억원	A + B
총자산가치	6.62조원	$\frac{C(1+i)}{i} = 3,152.9 \times 1.05 / 0.05$

1) 탐방객 수는 금정산(부산광역시 2018.12)과 백양산(부산시설공단 내부자료) 합산 수치
 2) 인구총조사(통계청) : 가구형태별 가구 및 가구원
 ※ 할인율은 5%를 적용

3. 타 국립공원과의 비교

- 23개 국립공원과 비교하여 **총 자산가치(6.6조원)** 기준으로 **10위에 해당** (2024년 물가수준 반영하여 비교)
- 이용가치가 상당히 높은 특징(이용가치 3위 수준, 보존가치 19위 수준)

□ 국립공원 개념

- 우리나라의 대표할 만한 지역의 자연생태계와 자연·문화 경관의 보전을 전제로 지속가능한 이용을 도모하고자 기후부장관이 지정·관리하는 보호지역

□ 국립공원 제도의 유래

- 1967년 3월 : 법률 제1909호 「공원법」 제정을 통해 국립공원제도 도입
- 1967년 12월 : 우리나라 제1호 지리산국립공원 지정

□ 국립공원 지정현황

순번	공 원 명	위 치	지정일
계	24개		
1	지 리 산	전남·북, 경남	1967.12.29
2	한려해상	전남, 경남	1968.12.31
3	경 주	경북	1968.12.31
4	계 룡 산	충남, 대전	1968.12.31
5	설 악 산	강원	1970.03.24
6	한 라 산	제주	1970.03.24
7	속 리 산	충북, 경북	1970.03.24
8	내 장 산	전남, 전북	1971.11.17
9	가 야 산	경남, 경북	1972.10.13
10	덕 유 산	전북, 경남	1975.02.01
11	오 대 산	강원	1975.02.01
12	주 왕 산	경북	1976.03.30
13	태안해안	충남	1978.10.20
14	다도해해상	전남	1981.12.23
15	북 한 산	서울, 경기	1983.04.02
16	치 악 산	강원	1984.12.31
17	월 악 산	충북, 경북	1984.12.31
18	소 백 산	충북, 경북	1987.12.14
19	변산반도	전북	1988.06.11
20	월 출 산	전남	1988.06.11
21	무 등 산	광주, 전남	2013.03.04
22	태 백 산	강원, 경북	2016.8.22
23	팔 공 산	대구, 경북	2023.12.31
24	금 정 산	부산, 경남	2026.상반기