

# 보도자료

(농림부)

- 제공일 : 2006. 2. 1.
- 제공자 : 농림부 기반정비과
- 과 장 : 이 원 규
- 사무관 : 전 경 구
- 전 화 : 500-1982

이 자료는 2006년 2월 2일 조간 이후에 보도하여 주시기 바랍니다.

## 제목 : 새만금방조제 끝막이공사 현지공정점검회의 개최 2.2일 농림부장관 주제 - 공정점검, 안전 및 환경대책 논의

- 2월 2일 박홍수 농림부장관은 새만금 공사현장에서 한국농촌공사사장, 전북도지사, 시공회사 사장 등이 참석한 가운데 「현지공정점검회의」 열고, 끝막이 공사일정·건설장비·기자재 등의 준비상황을 점검하고 향후 계획에 대해 논의하였다.
- 박 장관은 “새만금사업은 지역발전과 국익을 고려할 때 반드시 완성해야 할 중요국책사업으로, 그간의 간척기술과 경험 등을 총 결집해 어려운 끝막이공사를 반드시 성공해야 한다”며 “안전문제와 환경대책도 차질없이 준비하는데 최선의 노력을 다해 달라”고 당부하였다.
- 새만금방조제 공사는 지난 1991년에 착수, 지난해까지 15년 동안 1조 9,186억원이 투입되어, 총 33km 가운데 2.7km만을 남겨두고 있다. 금년 3~4월중 남아있는 2.7km에 대한 끝막이공사를 추진한다.

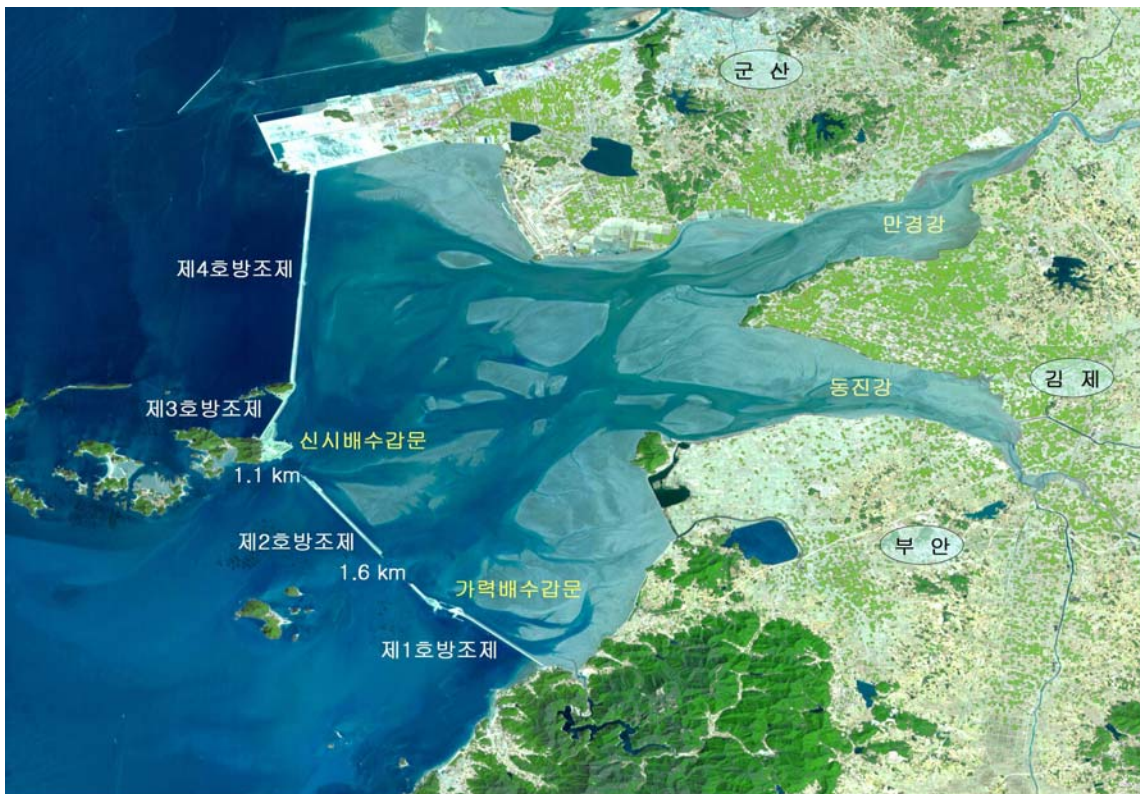
- 현재 새만금지역에는, 소양댐 저수량의 2.5배에 달하는 하루 72억톤의 바닷물이 초당 5m의 빠른 속도로 드나들고 있다. 끝막이공사시에는 이보다 더욱 빠른 초당 7m정도의 빠른 바닷물과 맞서야하는 국내외 간척사상 가장 어려운 난공사이다.
- 끝막이공사는 조위차(潮位差)와 조석량(潮汐量)이 상대적으로 적은 3월 24일부터 4월 24일까지 시행될 예정이다.
  - 조위가 낮을 때 전진공사를 시행하고, 조위가 높아지면 전진공사를 중단한 상태에서 보강공사를 하는 절차를 3차례 반복한다.
- 끝막이공사시에는 1개당 3톤규모의 돌망태 27만개와 3~6톤 규모의 암석 90만m<sup>3</sup> 등 15톤 덤프트럭 21만 대분이 투하된다. 현재 돌망태와 암석은 모두 준비된 상태이다.
  - 건설장비는 하루에 15톤 덤프트럭 210대, 도져 39대, 바지선 14대, 예인선 14대 등 총 281대가 동원된다.
- 이와 같은 끝막이공사의 일정과 돌망태·암석 투하계획 등 세부공정계획은 '02년부터 5년여 동안 수리모형실험과 국내외 공동연구, 전문가 자문과 검증 등을 거쳐 마련된 것이다.

붙임 : 방조제공사 진행상황 및 끝막이공사 추진계획 등

## 방조제공사 진행상황

- '91~'05기간중, 1조9,186억원을 지원하여 방조제 총 33km중 2.7km(2개구간)를 제외하고 모두 막은 상태
  - 1호방조제는 완공, 3호방조제 마무리단계, 2·4호방조제는 개방구간 2.7km를 제외한 물막이공사 진행
  - 배수갑문 2개소도 완공되어 1개소(가력배수갑문)는 해수 소통중, 1개소(신시배수갑문)는 가물막이 헐기 작업중
  
- '06년에는 개방구간 2.7km 끝막이공사 및 물막이 진행구간 보강공사 등을 추진할 계획 ('06예산 : 2,200억원)
  - 끝막이공사는 연중 조위차(潮位差)와 조석량(潮汐量)이 적은 '06.3.24~4.24기간중 시행할 계획

< 새만금지역 위성사진 >



# 방조제 끝막이공사 추진계획

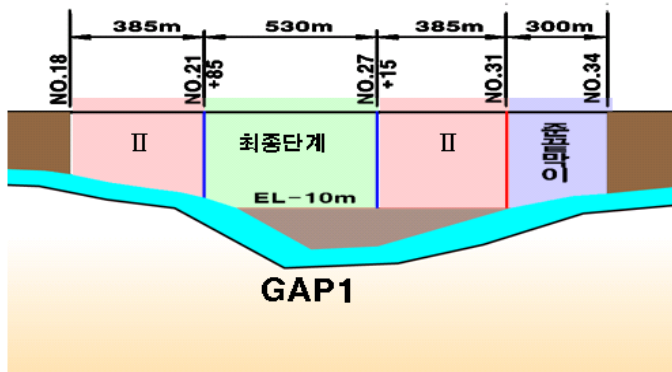
□ 끝막이 공사시기 : '06.3.24~4.24(32일간)

⇒ 수리실험 및 국내외 연구·자문결과 등 반영

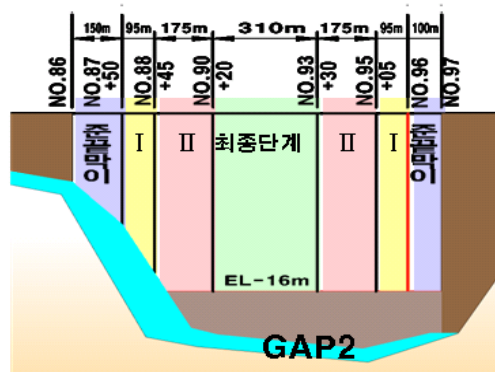
□ 시공계획 : 조위·유속등을 감안, 「준끝막이 - 1단계 - 2단계 - 최종단계」로 구분 시행

사전 단계	1단계	2단계	최종단계
준끝막이	6일공사·4일대기	11일공사·3일대기	8일공사

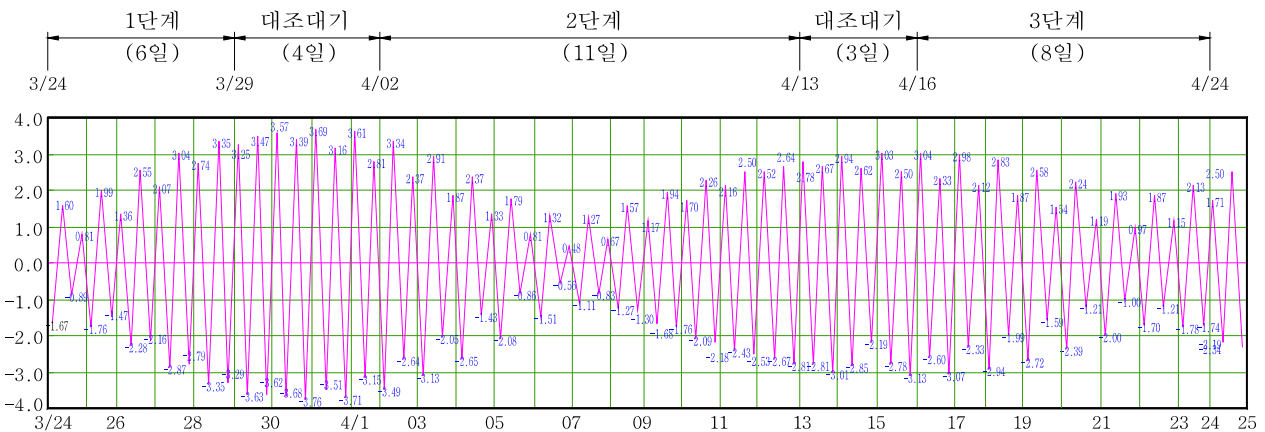
< 개방구간① ; 1.6km >



< 개방구간② ; 1.1km >



< 끝막이 단계별 조위 >



< '06.3월 끝막이공사 시행사유 >

- ◇ 새만금지역은 1일 조석량이 72억톤(소양댐저수량 29억톤의 2.5배)에 달하고, 육지에서 20km떨어진 심해 난공사로서, 조위특성과 태풍 내습 등을 고려한 치밀한 공정계획이 필요
- ◇ 개방구간(2.7km)에는 빠른 바닷물이 왕래하고 있으며, 연약지반(30m내외)위에 한시적 유실방지를 위해 '95년 바닥보호공(돌망태)을 설치했으나, 10여년이 경과되어 부식에 의한 이완 등 발생
  - \* 바닷물 초당 속도 : ('91) 1m → (현재) 4~5m → (끝막이시) 7.15m
- ◇ 끝막이공사는 바닷물 흐름과 조위차가 적은 3월이 적기이며, 태풍·파랑 등 내습에 대비, 흙쌓기·돌붙임 등 보강공사 조기시행 필요
- '06.3월 미시행시 1년이상 연장이 불가피하며, 토석유실등 추가적인 환경·경제적 손실 발생
- 따라서, 대형 난공사의 성공적 추진, 재정낭비 방지 및 국책사업의 성공적 추진을 위해서는 '06.3월 끝물막이공사 불가피