



## 보도자료

- 철도정책팀 팀장 김한영  
서기관 주종완
- ☎ 02-2110-8250
- bomi7@moct.go.kr
- 3월 8일 배포(총 6매)

• 3월 9일(금) 조간부터 보도하여 주시기 바랍니다.

### 우리 철도, 더욱 편리하고 안전해집니다.

#### - 2007년도 철도산업발전시행계획 수립·시행 -

- 고속철도(경부: 공정율 50.8%, 호남: 기본설계), 일반철도(34개, 1,837km), 광역철도(12개, 359.8km) 사업 추진
- 고속철도 연계교통 활성화(천안역~천안아산역간 셔틀전철 운행, '07.3), 역안내표지 개량 (20개역), 장애인 편의시설 설치, 역세권 개발 등
- 철도건널목 입체화 (13개소), 철도종합안전심사 (7개기관), 차세대 한국형고속열차 개발 추진(기본설계 착수) 등

□ 건설교통부는 철도산업의 경쟁력을 높이고 철도를 보다 편리하고 안전하게 이용하도록 하기 위해,

- 철도투자·운영·안전·기술개발 전 분야의 종합발전 계획인 『2007년도 철도산업발전시행계획』을 수립하여 시행한다고 밝혔다.
- 이번 철도산업발전시행계획은 철도산업발전기본법에 의해 작년 3월에 수립되어 이미 시행 중인 『철도산업발전기본 계획』을 추진하기 위한 금년도 세부 계획이다.

□ 우선, 국민들이 철도를 이용하여 전국 어디로나 빠르게 이동할 수 있도록 철도시설 확충에 주력할 계획이다.

① 고속철도(경부, 호남) 건설을 차질 없이 추진

- '10년 경부고속철도 대구~부산 구간 완공을 목표로 (서울~부산 2시간 10분대 이동) 공정을 중점 관리 하고,  
(’06년 공정율: 38.7% → ’07년 공정율\*: 50.8%)
- '15년까지 호남고속철도 오송~광주, '17년까지 광주~목포 구간 완공을 목표로 (서울~광주 1시간 40분대 이동), 작년 11월부터 착수한 기본설계를 본격 추진할 계획이다. ('08.11 완료)

② 간선 철도네트워크 구성을 위해 일반철도 건설 지속 추진

- 일반철도는 1조 8,353억원(국고기준)을 투자하여 신선건설사업\* (10개, 665.7km), 기존선 복선·전철화\*\*\* (16개, 1,024.6km), 산업철도 건설\*\*\*\* (8개, 147.5km)을 추진한다.

※ 여주~문경 철도건설, 신탄리~철원 철도복원, 포항~삼척 철도건설 등

※※ 익산~대야 복선전철화, 울산~포항 복선전철, 진주~광양 복선화 등

※※※ 광양항 인입철도 건설, 제천~도담 복선전철, 제천~쌍용 복선전철 등

- 주요 사업으로는 인천국제공항철도 1단계 개통 (인천공항~김포공항, '07.3) 으로 인천공항까지 수도권 전철을 이용할 수 있도록 하는 한편,

- 천안~천안 아산역간을 개통 ('07.3) 하여 **KTX 천안아산역**에서 **일반철도 장항선을 직접 환승**할 수 있도록 할 계획이다.
- 또한, 덕소~원주구간 **복선전철 사업** 중 덕소~팔당 구간을 개통 ('07.12) 하여 경기도 도곡, 팔당 주민들에게 **수도권 전철 서비스**를 제공할 예정이다.

### ③ 수도권 광역교통난 해소를 위한 광역철도 건설사업 추진

- 광역 철도도 7,503억원(국고기준)을 투자하여 **청량리~덕소 복선전철화 사업**('07년 공정을 91%)과, 수도권 서북부 교통난 해소를 위한 **용산~문산 복선전철화 사업** ('07년 공정을 55%) 등 총 12개 사업 (359.8km) 을 추진한다.

□ 둘째, 철도 경영을 혁신하기 위하여 **ERP 시스템\*** 구축(철도공사), **적지역 정비**(60개역), **자회사 정비** (15개사→9개사), **용산 역세권 개발** 등 다각도의 노력을 할 계획이다.

\* ERP (Enterprise Resource Planning, 전사적 자원관리)

: 생산, 판매, 인사, 회계 등 기업의 경영자원을 통합된 시스템으로 관리하여 수익성을 극대화하려는 기법

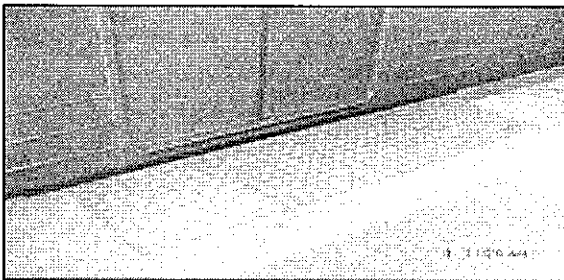
- 이와 함께 철도이용자가 이해하기 쉽도록 **역 광장과 승강장 안내표지**를 개량하고, **점자안내표지** 등 **장애인 편의시설**을 확충하는 한편,
- **수유공간 확대** 등 열차내 설비 개선, **영화객실 운영**, **승강설비 개량** (전철 7개역) 등 **철도 서비스 개선**에도 노력한다.

- 철도 사고를 대폭 감소시키기 위해 철도 건널목 입체화 사업\* (13개소), 열차와 탑승구간 간격이 넓은 곳에 안전 발판\*\* 설치 (41개역), 터널 방재설비 설치(송수관 및 소화기) 등 철도시설물을 정비하는 한편,

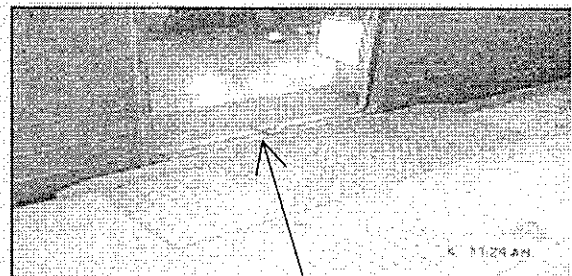
\* 세부 사업 계획 : 참고 1

\*\* 안전 발판 모습

작동전



작동후



열차 도착후 자동적으로 작동하는 안전발판

- 철도안전관리업무에 대한 전반적인 심사·평가를 위한 철도 종합안전심사 ('07년 중 7개 운영기관), 철도차량 운전면허 시험 ('07년 중 3차례) 도 시행하기로 하였다.

- 또한, 노후된 부품 개량과 개조, 폐차 등을 통해 철도차량의 안전성도 크게 높여나가기로 하였다.

- 철도기술력을 선진국 수준으로 높이기 위해 현재의 고속 열차(최고속도 350km/h)보다 속도가 빠른 최고속도 400km/h 급 '차세대 고속열차' 를 개발하고(설계 착수)

- 급곡선 구간에서도 감속 없이 운행이 가능한 180km/h 급 '한국형 틸팅열차' 실용화를 추진한다. ('07년 시험운행)

□ 건설교통부는 금년도 시행계획이 차질 없이 추진되면,

- 고속철도 일평균 이용자 수는 작년 10만명에서 금년 11만명으로, 철도사고 사망자 수는 '05년 229명에서 금년 193명으로 감소하는 한편,
- 철도기술력 수준도 선진국 대비 '06년 75.8%에서 78.4%로 높아지는 등 더욱 편리하고 안전한 미래형 대중교통수단으로 성장할 수 있는 기반이 마련될 것으로 내다보고 있다.

<참고 1>

## '07년도 철도건설목 입체화 추진 계획

(단위 : 백만원)

노선	구간	명칭	위치	총사업비	2007 예산	공사 기간	공정률 ('06말)
계	13개소						
경부선	사상-부산진	개금	부산시 부산진구 개금동	14,788	1,769	'05~'07	34%
"	"	창입구	부산시 부산진구 범일동	47,800	250	'04~'07	89%
"	"	가야	부산시 부산진구 개금동	6,325	500	'05~'07	18%
"	"	범2	부산시 동구 범천동	37,122	1,000	'05~'07	9%
경원선	회기-외대앞	회경4	서울시 동대문구 회경동	5,000	-	'05~'08	30%
호남선	흑석리-두계	두계1	충남 계룡시 두마면 두계리	13,000	5,000	'06~'09	5%
경부선	천안-소정리	풍세	충남 천안시 용옥동	10,000	7,240	설계완 료 인허가협 의	-
		청당	충남 천안시 청당동				
호남선	용동-함열	용성	전북 익산시 함열읍 와리	7,500	5,300	설계중	-
"	함열-황등	황방	전북 익산시 황등면 동연리	5,450	3,600	협의중	-
		동연	전북 인산시 황등면 동연리				
"	흑석리-두계	두계2	충남 계룡시 두마면 두계리	3,500	3,500	협의중	-
충북선	청주-오근장	옥산	충북 청주시 정봉동	10,000	8,341	설계중	-

※ 협의중 : 사업시행 방안등에 대하여 관계기관(지자체 등) 협의 중