



보도자료

- 혁신도시총괄팀 팀장 임의택
사무관 김용환
혁신도시1팀 팀장 하대성
오세정
- ☎ 031-476-8920~22
- yh0529@moct.go.kr
- 4월 5일 배포(총 10 매)

· 4.6(금) 석간부터 보도하여 주시기 바랍니다.

10개 혁신도시 지구지정 완료

- 전북 대구, 울산 제주, 부산 「혁신도시 특별법」에 따라 지구경계 확정 -

□ 건설교통부는 4월 6일 제2회 혁신도시위원회(위원장 건설교통부장관)를 개최하여 전북 전주·완주, 대구 신서 등 5개 혁신도시개발예정지구 지구지정(안)에 대하여 심의·의결하였으며,

4월 13일 이를 관보에 고시(세목고시 준비 및 관보게재 절차이행 등에 따른 시일 소요)한다고 밝혔다

○ 지난 3월 7일 제1회 혁신도시위원회에서 심의·의결을 거쳐 경북, 강원, 광주·전남, 충북, 경남, 부산(동삼지구) 혁신도시 개발예정지구가 3월 19일 지정·고시한 이후

이번에 5개 혁신도시 개발예정지구가 지정·고시되면, 10개 모든 혁신도시에 대한 개발예정지구 지구지정·고시가 완료된다

○ 이로써, 현재 관계부처 협의중인 혁신도시 개발계획 수립을 상반기중에 마무리하고, 하반기에 혁신도시 개발사업에 관한 실시계획 수립을 완료할 계획이다.

□ 『공공기관지방이전에 따른 혁신도시 건설 및 지원에 관한 특별법』에 따른 개발예정지구로 지정·고시되면

『공익사업을 위한 토지 등의 취득 및 보상에 관한 법률』 제15조에 의한 사업인정고시가 있는 것으로 보게 되므로 보상절차 착수가 가능해 진다.

○ 앞으로, 10개 혁신도시는 4월중에 보상 계획공고 및 열람을 시작으로 토지 및 지장물 등의 감정평가를 거쳐

보상이 빠르게 추진되는 혁신도시는 금년 9월부터 순차적으로 착공이 가능하게 된다.

□ 참고로, 금번 지구지정되는 혁신도시의 현황은 아래와 같다

혁신도시 지구명	택지개발 지구고시일	면적	사업시행자	비고
전북 전주·완주	'06.10.30	9,260천㎡(280.1만평)	한국토지공사	
대구 신서	'05.3.25	4,216천㎡(127.5만평)	"	

혁신도시 지구명	택지개발 지구고시일	면적	사업시행자	비고
울산 우정	'05.5.30	2,797천㎡(84.6만평)	"	
제주 서귀포	-	1,142천㎡(34.5만평)	대한주택공사	
부산 동삼	-	616천㎡(18.6만평)	부산도시공사	
문현	-	113천㎡(3.4만평)	"	
센텀	-	61천㎡(1.8만평)	"	
총계(5개지구)		18,205천㎡(550.5만평)		

* 부산 대연지구는 기 지정(3.19) 동삼 문현 센텀지구는 금회 지구지정

붙임 : 혁신도시별 개발예정지구지정(안) 현황 및 위치도

혁신도시별 지구지정(안) 현황 및 위치도

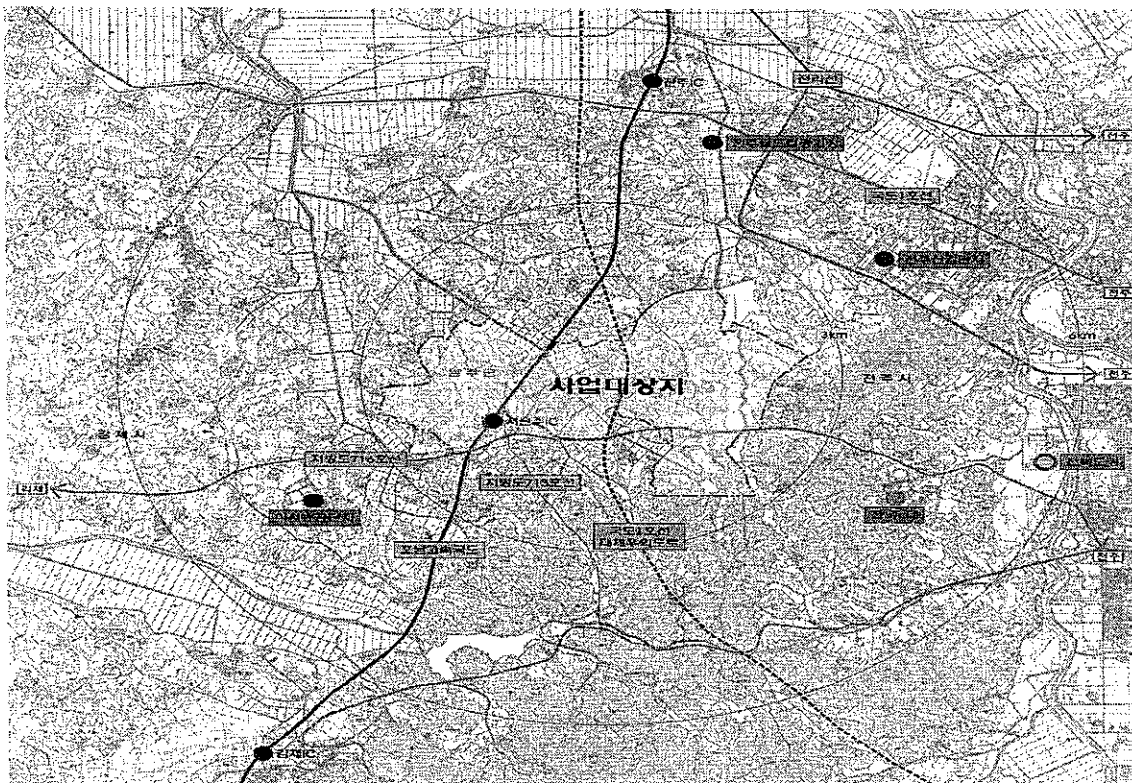
전북 전주·완주 혁신도시 개발예정지구(안)

□ 지구현황

- 위 치 : 전북 전주시 만성동, 완주군 이서면 일원
- 면 적 : 9,260천㎡(280.1만평)

□ 개발구상

- 개발컨셉 : 농업생명의 허브 Agricon Valley
 새솟는 都·農의 하모니
- 농촌진흥청 및 산하기관을 중심으로 하는 농생명연구단지
 혁신중심지구 및 주거지역 등을 지형여건과 주변 자연경관을
 고려하여 친환경 혁신거점도시로 건설



대구 혁신도시 개발예정지구(안)

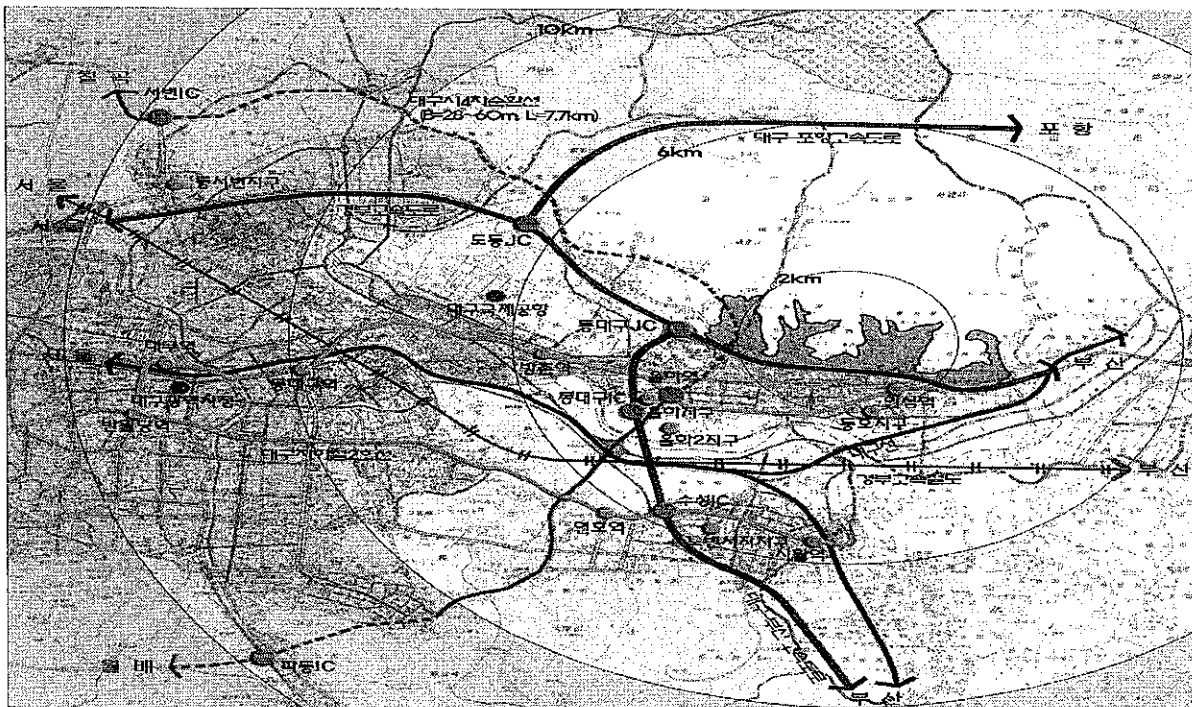
□ 지구현황

- 위 치 : 대구광역시 동구 신서동, 동내동, 각산동, 울암동, 상매동, 대림동, 숙천동, 괴전동, 사북동 일원
- 면 적 : 4,216,496m²(1,275천평)

□ 개발구상

- 개발컨셉 : 지식창조 혁신도시 “ **BRAIN CITY** ”
- 개발방향
 - 개성있고 특색있는 모습의 “색깔있는 도시”
 - 자연적요소와 인공적 환경이 어우러지는 “명소가 있는 도시”
 - 이전기관과 지역혁신주체가 성장할 수 있는 “산업활동지원 도시”
 - 충만한 교육·학술활동이 이루어지는 “교육·학술 진흥도시”

< 대구 혁신도시 위치도 >



울산 혁신도시 개발예정지구(안)

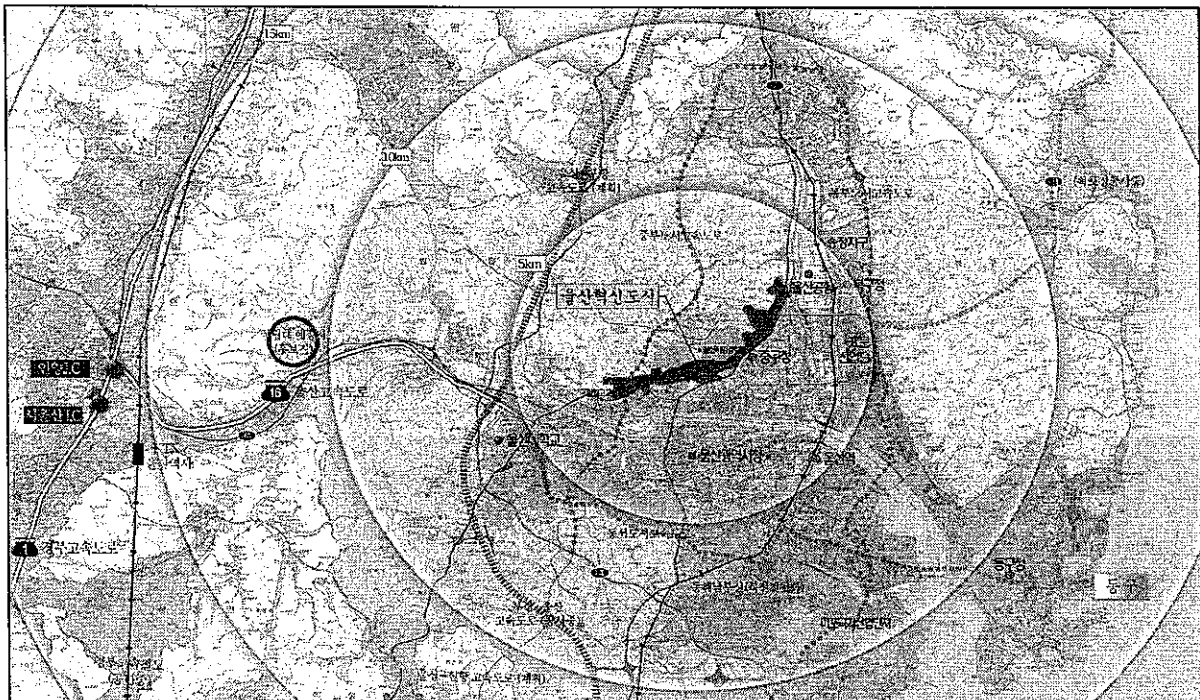
□ 지구현황

- 위 치 : 울산광역시 중구 우정동, 장현동, 유곡동, 태화동, 교동, 북정동, 성안동, 복산동, 약사동, 남외동, 서동 일원
- 면 적 : 2,797,067m²(846천평)

□ 개발구상

- 개발컨셉 : 경관중심의 “ Green Energy Polis ”
- 개발방향
 - 이전 공공기관, 기업, 대학, 연구소 등이 교류하는 에너지 클러스터 중심의 혁신도시
 - 함월산 경관축 및 단지내 조망을 고려한 “경관중심도시” 건설
 - 녹지축, 수계축, 경관축이 확보된 “에너지절약형 생태도시” 조성

< 울산 혁신도시 위치도 >



제주 서귀포 혁신도시 개발예정지구(안)

□ 지구현황

- 위 치 : 제주특별자치도 서귀포시 서호동, 범환동 일원
- 면 적 : 1,141천㎡(345천평)

□ 개발구상

- 개발컨셉 : 국제교류 거점 및 연수휴양·관광도시
- 혁신중심지구, 이전기관, 산·학·연 혁신클러스터, 주변 신시가지와의 체계적인 통합개발 및 한라산 자연경관을 고려한 친환경 혁신거점도시로 건설

< 위 치 도 >



부산 혁신도시(동삼·문현·센텀) 개발예정지구(안)

<동삼지구>

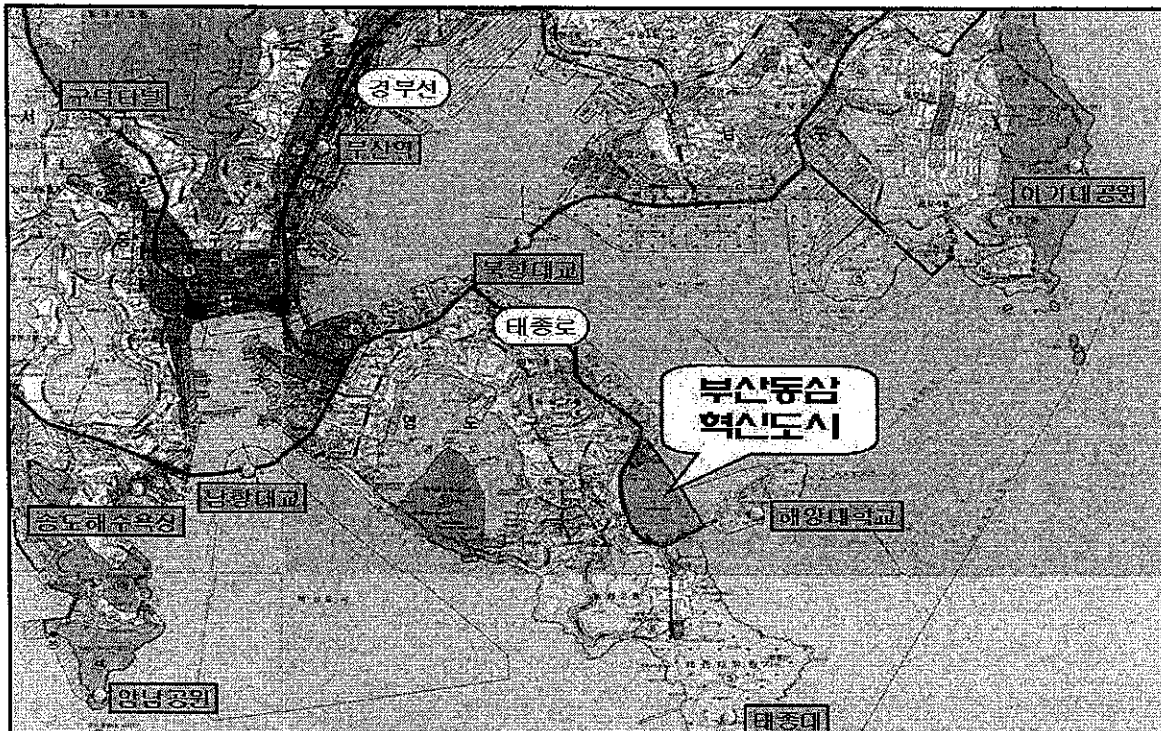
□ 지구현황

- 위 치 : 영도구 동삼동 1125번지 일원(해수부 매립지)
- 면 적 : 616,297m²(186천평)

□ 개발구상

- 개발컨셉 : 세계적인 “ Marine Technopolis “ 조성
- 개발방향
 - 해양수산기능군 조성으로 세계적 Marine Technopolis 육성
 - 친환경적 개방형 도시공원으로 조성
 - 중심 랜드마크 시설과 해양친수공간 조성

< 부산동삼 혁신도시 위치도 >



<문현지구>

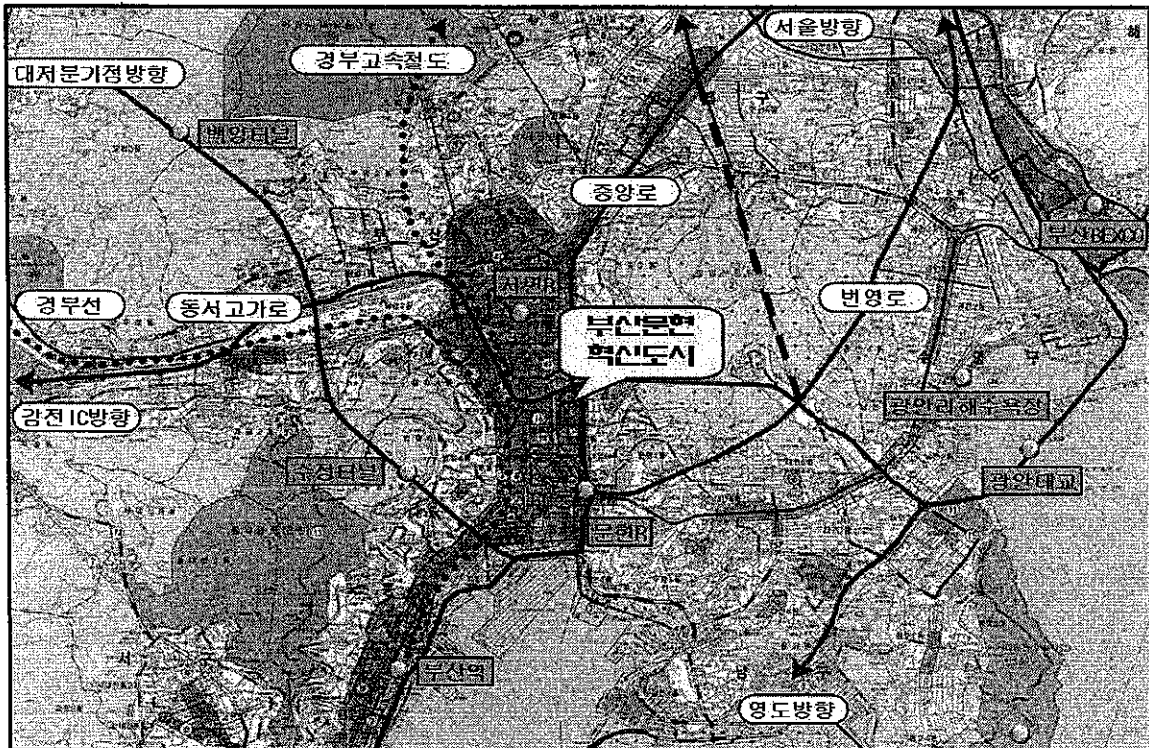
□ 지구현황

- 위 치 : 남구 문현동 722-1번지 일원(시가화조성사업지)
- 면 적 : 113,136m²(34천평)

□ 개발구상

- 개발컨셉 : 21세기 동북아의 금융허브클러스터 조성
- 개발방향
 - 공간이용 고효율화, 랜드마크적 건축물 건립
 - 다양한 시설도입을 통한 국제금융 비즈니스 타운 기능
 - 동남 광역경제권의 금융중추 기능

< 부산문현 혁신도시 위치도 >



<센텀지구>

□ 지구현황

- 위 치 : 해운대구 우동 1466, 1467번지(지방산업단지, 시네포트)
- 면 적 : 61,135m²(18천평)

□ 개발구상

- 개발컨셉 : 지식, 정보통신산업과 어우러진 영화, 영상산업의 클러스터 구성
- 개발방향
 - 영화영상산업 및 지식, 정보통신 산업거점
 - 영화영상관련 문화콘텐츠를 종합화 할 수 있는 문화산업도시 구현
 - 인간과 자연, 기술이 조화된 첨단 신도시

< 부산센텀 혁신도시 위치도 >

