



보도자료

- 물류산업팀 팀장 구자명
사무관 이광원
- ☎ 02-2110-8230
- lkwn@moct.go.kr
- 4.19 배포(총 5매)

• 4.20(금)석간부터 보도하여 주시기 바랍니다

“화물자동차 번호판 교체로 번호판 視認性 향상”

‘관공서 Zero 방문 시스템 구축 전국 확산으로 운전자 편의 제고

- 건설교통부는 사업용 화물자동차의 불법운행 행위를 근절하기 위해 금년 1.1부터 추진 중인 사업용 화물자동차 등록번호판 의무교체 사업이 차질 없이 진행 중에 있다고 밝혔다.
- 금번 교체사업은 전국적으로 관할 시·군·구 자치단체를 통해 실시 중에 있는데 금년말까지 교체를 완료할 계획이다.
- 시행초기 단계임에도 정부의 교체비용 전액 지원과 지자체의 민원편의 시스템 운영으로 '07.3.31현재 71,476대(전체의 약 20%)의 번호판을 교체(별첨) 하였으며 2/4분기 이후에도 지속적으로 교체차량이 증가할 것으로 전망하고 있다.
- 금번 교체사업은 '04년 이후 사업용 화물차의 신규허가가 금지됨에 따라 증가하고 있는 불법차량(일명 '대포차')

운행으로 인한 교통사고 피해자 발생을 예방하고

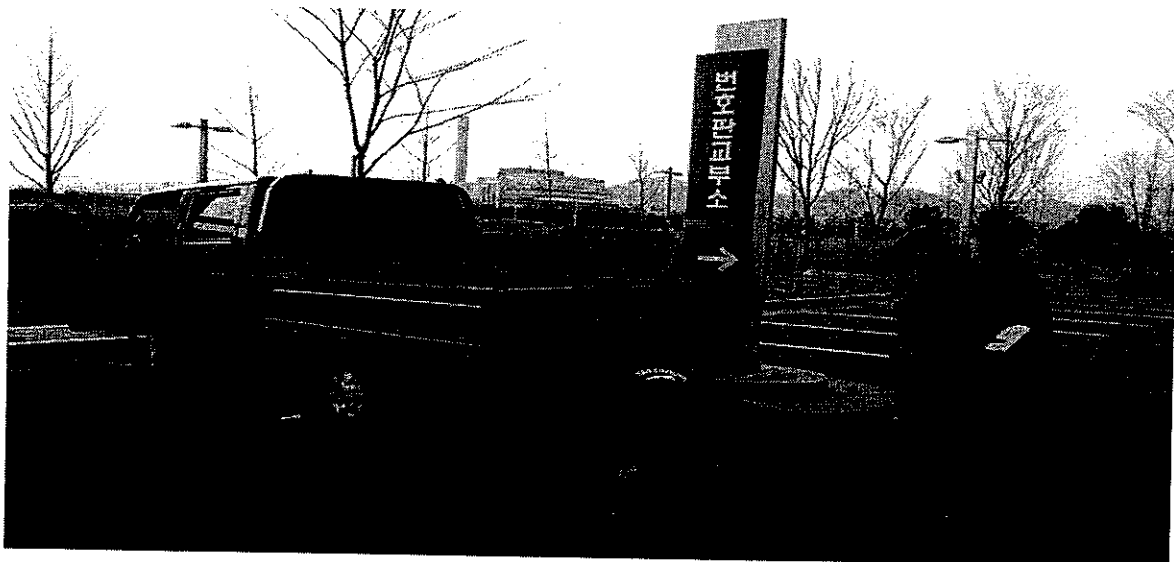
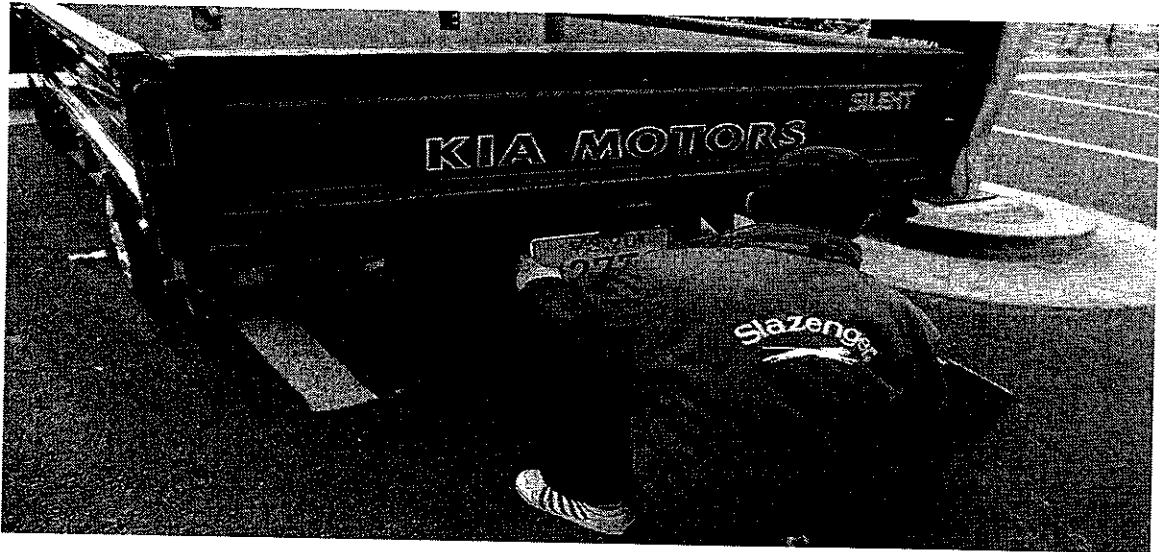
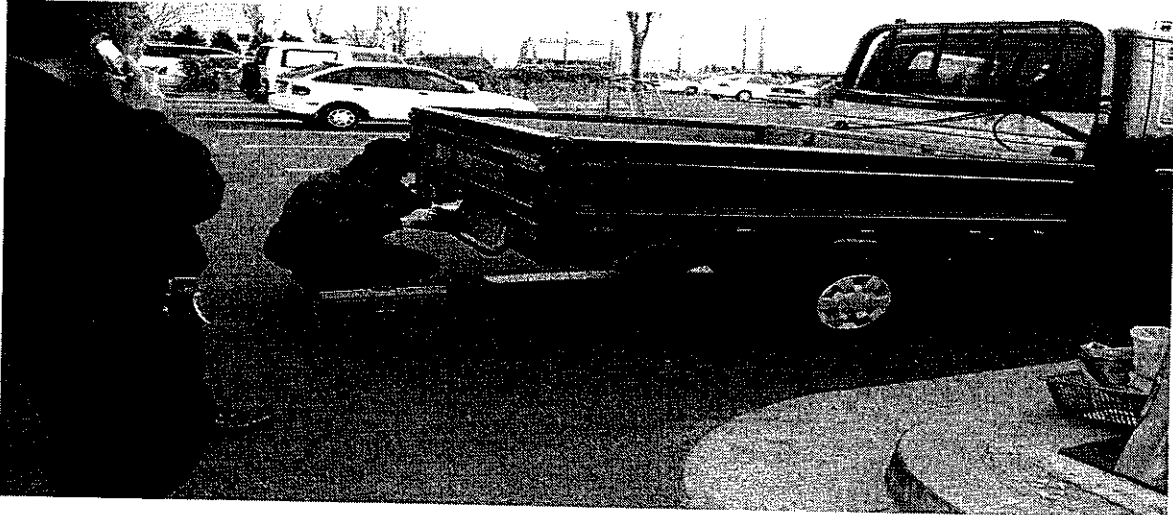
- 과잉공급 상태에 있는 화물시장의 수급불균형 해소 및 탈색·훼손·이물질 등으로 식별이 곤란한 번호판을 한꺼번에 정리하기 위해 추진하는 것이라고 밝혔다.
- 건설교통부는 새 번호판 부착차량의 증가로 화물자동차 운행 특성상 탈색 등으로 식별이 곤란하던 화물차 번호판의 무인카메라 인식율과 육안 가독성(可讀性)이 현저히 향상되었다고 밝혔다.
- 또한, 불법 운행 중인 화물차량을 퇴출시킬 수 있어 무보험 차량 사고피해자 등의 피해를 미연에 방지하고, 물류시장 선진화에 기여할 수 있을 것이라고 밝혔다.
- 건설교통부는 새 번호판 교체를 유도하기 위하여 금년 4/4분기부터는 이물질 등으로 알아보기 힘든 번호판을 부착·운행하고 다니는 화물자동차에 대해 지속적이고 집중적인 단속을 시행하고
- 금년말까지 번호판을 교체하지 않은 화물자동차는 자동차 관리법에 의한 처벌과 함께 화물자동차운수사업법 위반 차량으로 간주하여 허가취소 등 강력한 행정조치를 취할 계획이다.

※ 자동차관리법 : 100만원 이하의 과태료

화물자동차운수사업법 : 사업정지 또는 허가취소

- 건설교통부에서는 이번 번호판 교체 사업과 관련하여 '관공서 Zero 방문 시스템'을 전국 지자체에 소개, 활용할 수 있도록 하였다. 이는 부산광역시에서 최초로 시행되었으며
 - 그 내용은 행정네트워크를 활용, 운송사업협회에서 번호판 접수 및 제작·교부를 대행토록 하여 관공서 방문(허가·등록·번호판 교부 소관 3개 기관) 없이 협회의 1회 방문으로 번호판 교체에 따른 시간과 불편을 최소화하였다.
 - 또한, 6대 이상 화물차를 보유한 사업자를 위해서는 보유 차량 전체 또는 30대 이상 일괄 번호판 교체 신청시, 구 번호판 반납 의무 기간을 탄력적으로 운용하여 화물자동차의 운행이 지연되거나 중단되지 않도록 하고 있다.
 - 건설교통부는 앞으로도 화물유통 촉진 및 순조로운 번호판 교체와 화물자동차 차주들의 불편 해소를 위해 전국 지자체의 우수 사례를 적극 발굴하여 전파할 계획이라고 밝혔다.

<별첨 1> 사업용화물자동차 번호판 교체 사진



<별첨 2> '07.1/4분기 시·도별 화물자동차 번호판 교체 현황

시도	규격	전입	이전	번호변경	갱신	계
서울	보통	1,031	185	657	11,451	13,324
	대형	418	39	146	1,234	1,837
부산	보통	193		173	1,526	1,892
	대형	514		272	656	1,442
대구	보통	244	29	185	1,853	2,311
	대형	513	542	156	826	2,037
인천	보통	279	45	104	2,261	2,689
	대형	411	146	88	338	983
광주	보통	52	14	40	434	540
	대형	250	164	51	326	791
대전	보통	78	11	64	621	774
	대형	107	31	22	394	554
울산	보통	27	6	33	389	455
	대형	155	39	51	493	738
경기	보통	1,211	324	1,062	9,263	11,860
	대형	1,031	316	539	2,737	4,623
강원	보통	46	11	33	906	996
	대형	125	16	50	690	881
충북	보통	81	59	66	656	862
	대형	231	124	59	292	706
충남	보통	116	25	51	812	1,004
	대형	305	94	71	642	1,112
전북	보통	64	60	86	1,052	1,262
	대형	220	300	182	836	1,538
전남	보통	46	43	48	384	521
	대형	395	405	182	449	1,431
경북	보통	187	38	76	1,058	1,359
	대형	318	121	61	779	1,279
경남	보통	139	32	78	1,257	1,506
	대형	368	82	111	973	1,534
제주	보통	6	2	16	421	445
	대형	22	12	13	137	184
계	보통	3,800	884	2,772	34,344	41,800
	대형	5,383	2,431	2,054	11,802	21,670

※'06.11~12월 자진 교체 : 8,006대