



# 보도자료

보도일시	2008. 8. 29(금) 석 간		
배포일시	2008. 8. 28(목) 17:00	담당부서	재정정책국 재정사업평가과
담당과장	임 종 성 ( 2150-5430 )	담당자	김유정 사무관 ( 2150-5432 )

## 제목: 7개 재정사업에 대한 심층평가 실시

기획재정부는 국토해양부의 국민임대주택건설지원 사업 등 7개 사업 ('08년 예산 2조 3,615억원)의 운영성과에 대한 심층평가를 실시할 계획임

\* 심층평가 대상사업은 향후 지속적인 재정소요 증가가 예상되어 객관적인 검증을 통해 재정지출 효율화가 필요하거나 재정운용과정에서 심층 분석을 통한 성과 점검 필요성이 제기되는 사업 위주로 선정

\* 매년 상·하반기로 나누어 재정사업평가 자문회의(민간전문가 16인 포함) 심의를 거쳐 대상사업을 선정('08년 상반기 : 5개 진행 중)

### < '08년 하반기 심층평가 대상 사업 >

사업명	사업 내용	평가 필요성
① 아동·청소년 방과후 돌봄서비스 (보건복지가족부)	결식아동 급식, 방과후 아동 보호 및 활동 프로그램 운영 ('04년~계속, '08 : 760억원)	유사사업간 지원기준 및 기능 조정 등 제도정비
② 취업촉진수당 (노동부)	구직급여 수급자가 소정급여일수를 남기고 취업하는 경우 1/3, 1/2, 2/3등의 일시금 지급 ('95년~계속, '08 : 3,457억원)	정책효과 제고를 위한 사업 추진체계 재설계
③ 풍수해 보험 (소방방재청)	풍수해 보험제도 시범실시를 위한 보험료·운영비 일부 지원 ('06년~'08년, '08 : 68억원)	성과 점검을 통한 지출 효율화 방안 마련

④ 국민임대주택건설지원 (국토해양부)	무주택 저소득층 주거안정을 위한 장기 공공임대주택 공급 ('03년~'12년, '08 : 11,887억원)	대규모 재원 소요사업으로 지출 효율화 방안 마련
⑤ 대단위농업종합개발사업 (농림수산식품부)	간척, 용수개발, 경지정리 등 농업생산기반 정비 ('89년~'10년, '08 : 1,561억원)	대규모 재원 소요사업으로 지출 효율화 방안 마련
⑥ 사업주 직업능력개발지원 (노동부)	사업주가 재직근로자 등을 훈련할 경우 훈련비 등을 지원 ('95년~계속, '08 : 3,311억원)	정책효과 제고를 위한 사업 추진체계 재설계
⑦ 군 복지시설 확보 및 운영 (국방부)	군 사기·전력향상을 위하여 체력단련장·휴양시설 등 확충, 개선 ('96년~계속, '08 : 2,571억원)	성과 점검을 통한 지출 효율화 방안 마련
합계	7개 사업, 총 2조 3,615억원	

금번에 선정된 7개 대상사업에 대한 심층평가는 기획재정부 담당자는 물론 KDI의 전문가, 해당부처의 사업추진 담당자 등으로 구성되는 사업별 심층평가 추진단을 통하여 진행될 예정으로

○ 통계분석기법, 설문조사 등 객관적이고 전문적인 분석틀을 활용하여 평가가 실시됨

금번에 시행되는 심층평가는 내년 상반기까지 마무리되며, 심층평가 결과는 해당사업의 '10년도 예산규모 결정에 반영될 예정임

○ 또한 심층평가 결과 집행방식 개선이 필요하거나 부처간 연계가 필요한 사업의 경우에는 제도개선에도 활용됨

- 참고로, 그동안 '05~'07년까지 모두 21개 사업에 대해 심층평가를 실시하여 성과가 부진한 사업은 중단하거나 예산을 축소하였으며 시범사업의 경우 본격 추진 보류 등 조치를 한 바 있음

**< 심층평가 결과 조치 사례 >**

**① 문화컨텐츠 진흥사업(舊 문화관광부, '06년 평가)**

- 총 36개 세부사업 중 공공성 미흡, 사업성과 부진, 중복 가능성 등으로 평가된 세부사업에 대하여 예산축소, 예산중단, 업무통합 권고, 추진 방식 전환 권고 등의 조치
- 예산축소 : 차세대 디지털 콘텐츠 수출활성화 사업 등 10개 사업
- 예산중단 : APEC정상회의 콘텐츠 전시사업 등 2개 사업
- 업무통합 권고 : 해외사무소 운영 등 18개 사업
- 추진방식전환 권고 : 공동운영제작실사업 등 9개 사업

**② 영유아 기본보조금사업(舊 여성가족부, '07년 평가)**

- 영아 기본보조금사업 성과 부진을 감안하여, '07년 시범사업 종료후 '08년 본격 시행하려던 유아 기본보조금 사업의 당초 계획을 변경하여 '08년 본 사업 추진을 보류하고 시범사업 기간을 1년 연장 조치

**참 고 1 : '08년 하반기 심층평가 대상사업 내역**

**참 고 2 : 재정사업 심층평가 제도 개요**

**기획재정부 대변인**

**참고 1**

**'08년 하반기 심층평가 대상사업 내역**

**1. 아동·청소년 방과후 돌봄 서비스(보건복지가족부)**

**【 사업개요 】**

- 사업기간 : 2004년~계속
- 지원형태 : 국고보조
- 사업시행주체 : 지방자치단체 등
- 사업내용(국고보조 비율)
  - 지역아동센터 : 결식아동 급식, 방과후 아동보호(50%,서울20%)
  - 아동복지교사 : 지역아동센터에 복지교사 파견(70%,서울30%)
  - 청소년 방과후 아카데미 : 방과후 아동 활동 프로그램 운영(50%)
  - 희망 스타트 : 아동복지수요와 지역복지자원 연계, 자선모금(100%)
- 연도별 투자규모

사업명	(단위: 백만원)		
	'06	'07	'08
합계	17,495	53,717	76,049
○ 지역아동센터	9,795	20,610	26,158
○ 아동복지교사	-	16,023	24,960
○ 청소년 방과후 아카데미	7,700	12,034	15,081
○ 희망 스타트	-	5,050	9,850

**【 평가 필요성 】**

- 청소년 방과후 아카데미사업(舊 청소년위), 지역아동센터, 희망 스타트 등 유사 사업간 지원기준 정비 및 기능 조정 등 서비스 중복 우려 해소
- 아동방임 예방 및 학생 참여 활성화 방안을 마련하여 방과후 아동·청소년 보호 및 활동 증진 기여도 제고
  - \* 청소년 방과후 아카데미 사업은 시급성이 낮고 예산과다 투자, 학생유도 미흡('06, 정무위)
- 시범사업으로 운영중인 희망스타트(국정과제) 등 향후 재정소요 증가가 예상되는 사업에 대한 객관적인 성과 검증을 통해 지출 효율화 방안 마련

## 2. 취업촉진수당(노동부)

### 【 사업개요 】

- 사업기간 : 1995년~계속
- 지원형태 : 직접수행
- 사업내용 : 구직급여 수급자가 소정급여일수를 남기고 6개월 이상 안정된 직장에 취업한 경우 잔여 급여일수에 따라 1/3, 1/2, 2/3 등의 일시금을 지급함으로써 장기실업 방지 및 조기 재취업 촉진
- 연도별 투자규모

사업명	(단위: 백만원)		
	'06	'07	'08
○ 취업촉진수당	234,181	310,536	345,743

### 【 평가 필요성 】

- 재정소요 지속 증가가 예상되어 종합평가에 기초한 제도 내실화 필요
- 취업 촉진수당이 조기 재취업 저해요인으로 작용하는 실태 조사 및 수급자격 기간, 급여일수 조정 등 취업유인 제고 방안 마련
- 취업애로 계층 보다 고학력 등 취업이 용이한 계층에 주로 지원되는 비합리성을 점검
  - 당초 목표한 수혜계층에 중점 지원되도록 효율성 제고 방안 마련

## 3. 풍수해 보험(소방방재청)

### 【 사업개요 】

- 사업기간 : 2006년~2008년(시범실시)
- 사업시행주체 : 소방방재청, 민간보험사
- 사업내용 : 풍수해로 인한 정부의 무상 복구비 지원제도를 보완하고 주민의 자율방재의식 고취 및 피해주민에 대한 실질적 복구지원을 위해 보험료 및 운영비 일부를 지원
- 연도별 투자규모

사업명	(단위: 백만원)		
	'06	'07	'08
○ 풍수해 보험	1,670	1,660	6,800

### 【 평가 필요성 】

- 재난지원금 대체 가능성 및 가입률·가입자 만족도 등 시범사업의 효과 분석
    - 사업 본격화 전 가입률 제고 및 보험료율 정비 등 개선안 마련
  - 타 정책보험과의 중복 논란 해소 및 수요자 중심의 서비스 제공 필요
    - 대상물에 따라 별도로 보험에 가입해야 하는 문제점\* 등 타 정책보험과의 연계 운영을 위한 조정방안 마련
- \* (예시) 축사 : 풍수해 보험, 소방방재청/ 가축 : 가축공제, 농림수산식품부

#### 4. 국민임대주택건설지원(국토해양부)

##### 【 사업개요 】

- 사업기간 : 2003년~2012년
- 총사업비 : 81조원 이상 소요
- 지원형태 : 출자
- 사업시행주체 : 대한주택공사, 지방자치단체
- 사업내용 : 무주택 저소득층의 주거안정을 위해 30년 이상 장기 공공 임대주택을 공급('03~'12년간 국민임대주택 100만호 건설 계획)
- 연도별 투자규모

(단위: 백만원)

사업명	'06	'07	'08
○ 국민임대주택건설지원	898,923	1,065,790	1,188,689

##### 【 평가 필요성 】

- '03년 이후 사업승인 물량 본격 공급, 택지 확보 여건, 지역별 수요 등을 감안한 연도별·지역별 적정 공급물량 조정 필요
- 국민임대주택 건설 자원 조달의 적정성 검토 필요
  - 재정지원 단가·사업자 재무구조 악화 등과 관련된 논란 해소 방안 마련
  - \* 지역별·소득별 국민임대주택 소요 재산정, 단가 현실화 등 제도 보완 및 계획 조정 필요('06결산 건교위, '05결산 예산정책처)

#### 5. 대단위농업종합개발사업(농림수산식품부)

##### 【 사업개요 】

- 사업기간 : 1989년~2010년
- 총사업비 : 30,408억원
- 지원형태 : 전액 국고보조
- 사업시행주체 : 한국농촌공사
- 사업내용 : 간척, 용수개발, 경지정리 등 농업생산기반을 정비하여 재해예방 및 영농여건개선 등 도모
- 연도별 투자규모

(단위: 백만원)

사업명	'06	'07	'08
합 계	122,000	165,100	156,100
○ 금강Ⅱ지구	40,000	52,000	47,000
○ 미호천Ⅱ지구	10,000	12,000	13,000
○ 홍보지구	21,000	25,000	23,000
○ 영산강Ⅲ-1지구	15,000	25,100	19,100
○ 영산강Ⅲ-2지구	20,000	30,000	27,000
○ 영산강Ⅳ지구	16,000	21,000	27,000

##### 【 평가 필요성 】

- 사업계획 수립 이후의 여건변화 등을 고려하여 당초 사업계획 및 투자규모 조정 필요성 검토
  - \* 쌀재고 과잉, 대단위사업면적의 35.9% 수준의 휴경농지 발생 등을 감안하여 사업 재검토 필요('06결산 예산정책처)
- 수혜농민의 호응도 등 투자성과 종합점검

## 6. 사업주 직업능력개발지원(노동부)

### 【 사업개요 】

- 사업기간 : 1995년~계속
- 지원형태 : 직접수행
- 사업내용 : 고용보험기금 부담 주체인 사업주가 재직 근로자, 채용 예정자 등을 훈련할 경우 훈련비 등을 지원하여 근로자 직업능력 개발 및 기업의 경쟁력 제고
- 연도별 투자규모

사업명	(단위: 백만원)		
	'06	'07	'08
○ 사업주 직업능력개발지원	307,280	354,747	331,084

### 【 평가 필요성 】

- 직업능력개발에 대한 사업주 인식제고 및 제도개선 등에 따라 재정소요가 지속 증가할 것으로 예상되어 지출효율화 방안 마련 시급
- 기업 HRD역량 제고 효과 검증 및 대기업 편중 지원 실태조사
  - 기업규모·직종별 적정 지원 분포 및 단가 조정 방안을 모색
  - 취약계층 직업능력 향상 등 당초 사업 취지에 부합하는 사업추진 체계 수립

## 7. 군 복지시설 확보 및 운영(국방부)

### 【 사업개요 】

- 사업기간 : 1996년~계속
- 지원형태 : 직접수행
- 사업내용 : 군의 사기 및 전력향상을 위하여 체력단련장·휴양시설 등 군 복지시설을 확충·개선
- 연도별 투자규모

사업명	(단위: 백만원)		
	'06	'07	'08
○ 군 복지시설 확보 및 운영	197,682	204,865	257,064

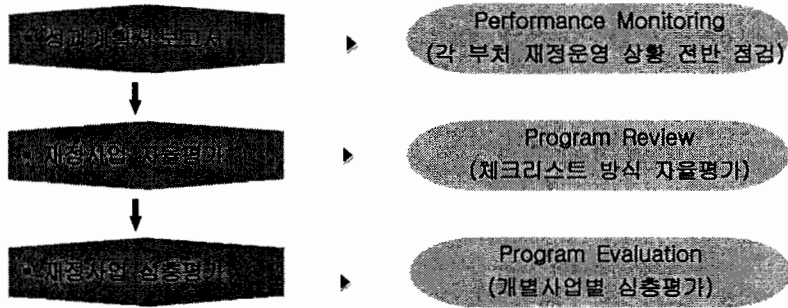
### 【 평가 필요성 】

- 각 군이 개별적으로 복지시설을 운영함에 따른 비효율
  - \* 전체적 차원에서의 복지시설 확보계획 및 공동사용 등 통합운영체계 구축 필요 ('05결산, 예결위)
- 시설의 통합과 아울러 기금 통합 등 재정지원 체계 점검을 통해 재정운용 효율화 방안 마련 필요
  - \* 복지시설 통합은 '08.9월부터 '10년까지 단계적으로 추진한다는 방침이나 기금 운용은 구체적인 정책방향 정립이 필요

□ (재정사업 심층평가제도) 재정운용과정에서 문제가 제기된 개별사업들의 운영성과를 깊이 있게 분석·평가(국가재정법 제8조 제6항 및 동법 시행령 제3조)

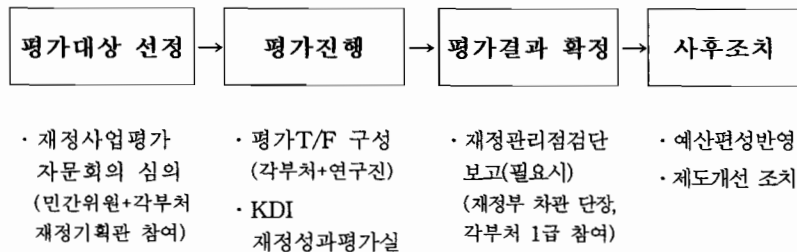
○ 재정사업 자율평가 : 부처별로 소관 주요 재정사업을 매년 1/3씩 스스로 평가하고 기획재정부에서 확인·점검하는 제도

<재정 성과관리 체계>

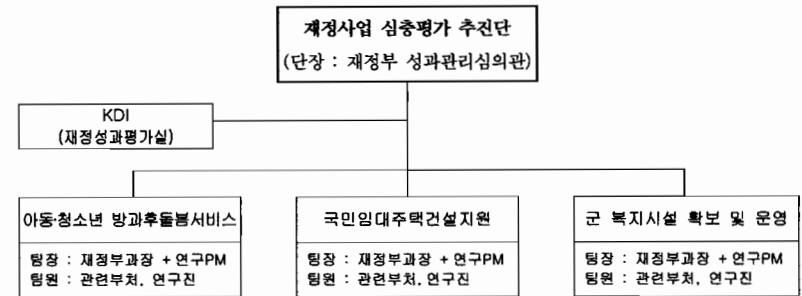


□ (심층평가 진행과정) 사업평가의 객관성·전문성·신뢰성 확보를 위해 중립적 외부기관인 KDI를 통해 평가 수행

<심층평가 진행 과정>



□ (심층평가 추진체계) 기획재정부의 성과관리심의관을 추진단장으로 기획재정부 과장, 관련부처 담당자, KDI의 연구진 등으로 재정사업 심층평가 추진단을 구성하여 심도있고 객관적인 심층평가 실시



□ (주요 평가 요소)

- ① 적절성(relevance): 사업은 정부의 역할로서 적절한가?, 사업수행방식은 적절히 설계되어 있는가?
- ② 효과성(effectiveness): 사업의 결과로서 사업의 특정목표 및 일반목표가 달성되었는가?
- ③ 효율성(efficiency): 여러 투입이 얼마나 경제적으로 사용되어 산출 및 중간결과로 전환되었는가?
- ④ 효용성(utility): 사업의 결과 실제로 사업에 대한 수요가 얼마나 충족되었는가?
- ⑤ 지속가능성(sustainability): 사업이 중단되었을 때 사업으로 인한 긍정적인 변화가 얼마나 오랫동안 지속될 수 있을 것인가?