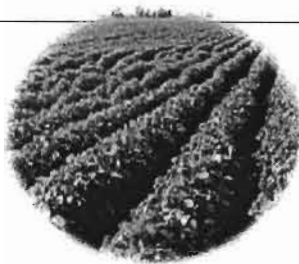


# 국가곡물 조달시스템 구축



**아** 농수산물유통공사  
Korea Agro-Fisheries Trade Corporation

**SAMSUNG**

심성물산 CJ



제일제당

**stx** 

주식회사

**한진**

# 목 차

1 추진배경 및 필요성

2 국가곡물 조달시스템

3 국가별 진출 전략

4 사업 운영 방식

5 컨소시엄 구성 업체

6 구축 효과

# 왜 국가곡물조달 시스템이 필요한가?

약 1,400만 톤을 국제 곡물시장에서 조달  
“자급률 26.7%, OECD 31개국 중 29위”

## 곡물시장 불안정성 증대

기상이변으로 국제곡물 생산 변동성 증가  
바이오 에너지 및 인구 증가로 수요 확대  
국제투기자본 개입으로 가격급등현상

## 곡물조달 시스템 낙후

곡물시장을 독과점한 메이저가 70% 공급  
곡물의 80% 이상을 특정국가에서 수입  
곡물 수출국의 제재에 대한 대응방안 전무

식량안보 수준이 불안정한 국가로 분류

선진화된 식량안보 체계 구축이 시급함

# 국가곡물조달 시스템이란?



해외 현지에서  
곡물 확보



해외 개발  
농장  
우선 구매



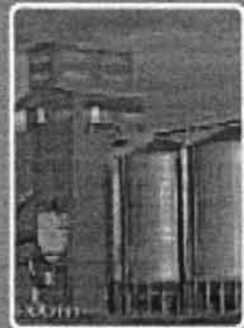
현지  
생산농가  
계약 제배



현지 중개인  
현물 구매

국가 곡물조달시스템

매입(저장)시설



산지(Country) EL

현지 내륙운송시설



철도(Terminal) EL



강변(River) EL

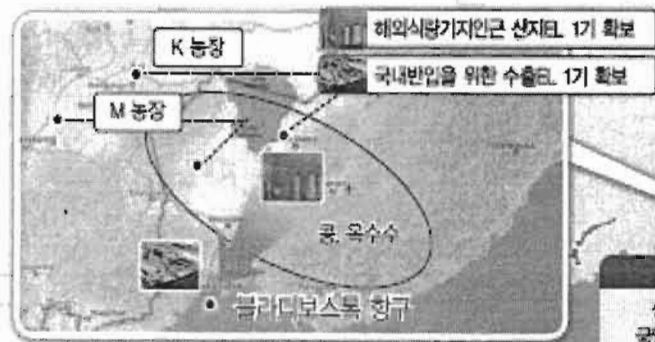
수출선적시설



수출(Export) EL

# 국가별 진출 전략은?

국가 곡물 조달 글로벌 네트워크 구축하여 2020년에 1,400만 톤의 30%(400만 톤) 도입



**우크라이나**  
우크라이나 정부와  
유대관계가 강한  
현지기업과 합작

**중국**  
성정부 및  
국영기업 이용

**연해주**  
민간개발농장  
연계 조달

**미국**  
유통 인프라 최적 및  
통상투명성이 높은  
미국에 최우선 진출

**브라질**  
상대적으로 곡물 메이저  
간제가 적어 선점효과가  
높은 브라질 진출

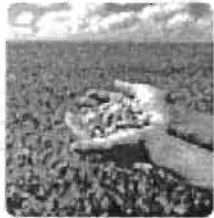
**동남아시아**  
ODA 사업과 연계  
(MC사업)



# 사업 운영 방식은?

유기적인 역할 분담으로 리스크 최소화

## 물량확보



현지 농가와 유대관계가  
없어 진입 지남

↓  
현지 엘리베이터 인수로  
거래처 확보

## 해상운송 등 물류



변동성이 큰 해상운임 및  
선박확보 어려움

↓  
물류비 경제성 및  
운송 선박 등 안정적 확보

## 판매



재고부담 등에 따른  
곡물사업 수익성 저하

↓  
국내도입, 현지소비,  
제3국 수출

## 리스크 완화를 위한 사업계획 수립 및 추진

### 해운업체

- 내륙 및 해상운송 전담
- 물류비용 경쟁력 확보

### 실수요자

- 국내 판로 확보로 곡물사업 안정화
- 경제적 원료 확보로 식품산업육성

컨소시엄  
구성  
(\*10.12)

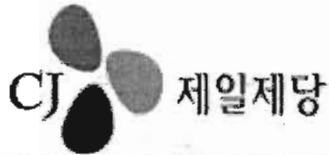
### 농수산물유통공사

- 민간의 곡물사업 참여 유인
- 수급 안정으로 공적 기능 수행

### 종합상사

- 글로벌 판매망 활용 제3국 수출
- 현지 판매 마케팅 역량 활용

# 권소시업 구성업체와 역할은?



국내 대규모 곡물 수요 업체

국내 안정적 판로 확보

SAMSUNG

삼성물산

글로벌 네트워크 보유한  
종합상사 1호

현지판매 및 제3국 수출

af 농수산물유통공사  
Korea Agro-Fisheries Trade Corporation

민간 전문기업과  
유기적인 Value Chain 구축

국내 도입단가 인하

주식회사 한진

65년 전통의 글로벌  
로지스틱 경험 보유

현지 물류 시스템 구축

stx

PNW 수출 엘리베이터  
지분 보유

곡물사업 노하우 확보

# 국가곡물조달 시스템 구축 효과는?

경제적 효과 : 총 20,531억원

옥수수 : 12,066억원, 밀 : 5,573, 콩 : 2,892

'20년 기준 연간 400만 톤을 안정적으로 공급할 경우 사료제조원가의 급등락 방지 및 국내 사료가격 안정화를 통해 국내 축산농가 비용절감 및 소득증가에 기여

## [ 품목별 영향이 큰 상위 5개 산업분석 ]

단위 : 억원

\*자료 : 삼일회계법인

