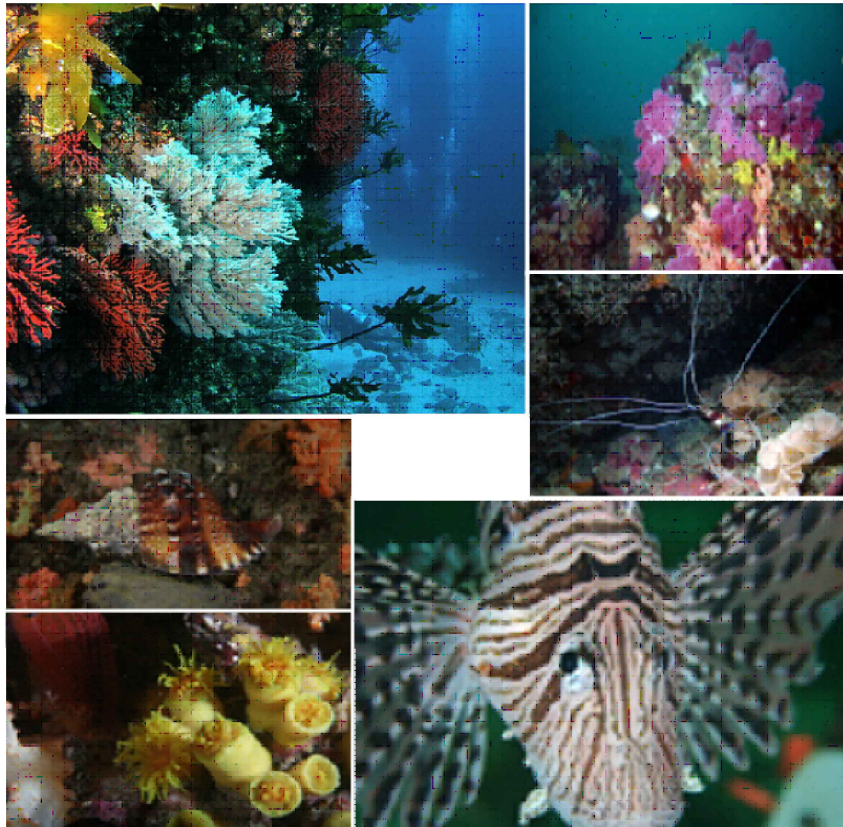


SYMPOSIUM
해양생물자원 확보를 위한
국가전략수립



- ❖ 일시: 2008년 12월 3일(수) 14:00-18:00
- ❖ 장소: 서울대학교 자연과학대학 목암홀
- ❖ 주최: 국토해양부
- ❖ 주관: 서울대학교

초대의 글

안녕하십니까?

국토해양부에서는 해양생물자원에 대한 국가주권을 확보하고 국제적 상업화에 대처하기 위해 국가 중심 총괄 연구 및 관리기관으로서의 역할을 수행할 국립해양생물자원관을 2013년 개관을 목표로 충청남도 서천군에 건립 추진 중에 있습니다.

해양생물자원은 활용 잠재력이 매우 높은 필수자원으로서 국가녹색성장의 핵심자원이라 할 수 있습니다. 실제로 전 지구 생물의 약 80%는 해양생물자원으로서 이의 가치는 26조 달러로 추산됩니다.

금번에 국토해양부에서는 국립해양생물자원관의 개관에 대비하여 “해양생물자원 확보를 위한 국가전략수립”이라는 주제로 심포지움을 계획 하였습니다. 이를 계기로 해양생물자원의 확보를 위한 국가전략을 수립하고 향후 자원관의 원활한 운영을 위해 각계의 의견을 수렴하고자 합니다.

뜻 깊은 본 심포지움에 부디 많이 참석하셔서 소중한 의견을 개진해 주시기를 부탁드립니다.

감사합니다.

2008년 12월

국토해양부

장관 정 종환

진행순서

▶ 개회식

발표시간	내용	발표자
14:00-14:10	• 개회사	김원민 국장 (국토해양부)

▶ 발표: 해양생물자원 확보를 위한 국가전략수립

발표시간	내용	발표자
14:10-14:40	• 국립해양생물자원관 표본 확보방안 연구	김 원 (서울대학교)
14:40-15:10	• 우리나라 EEZ 수산자원조사와 종 다양성	김정년 (국립수산과학원)
15:10-15:40	• 열대 산호초 해역 생물다양성 및 해양생물 소재 연구 현황 - 한남태평양해양연구센터 중심-	박흥식 (해양연구원)

▶ 휴식 (15:40-16:00)

▶ 토론

발표시간	내용
16:00-17:00	• 지정토론(사회: 심정자 교수) - 토론자: 박 철 (충남대 교수) 심정자 (한남대 교수) 신 숙 (삼육대 교수) 이진환 (상명대 교수)
17:00-17:50	• 종합토론(사회: 김 원 교수)

▶ 폐회 (17:50-18:00)

➤ 오시는 길



대중교통

- 서울대입구역 3번 출구 - 관악구청쪽 약 200m 전방에 서틀 운행 - 대학본부에서 하차
- 서울대입구역 3번 출구 - 5513번 - 행정관 입구 하차
- 신림역 3번 출구 - 5516, 5518번 - 대학본부에서 하차

➤ 심포지움 문의처

서울대학교 송교홍 연구원 02) 887-0752 khsong72@hanmail.net
 서울대학교 이상규 연구원 02) 887-0752 Bio249@snu.ac.kr