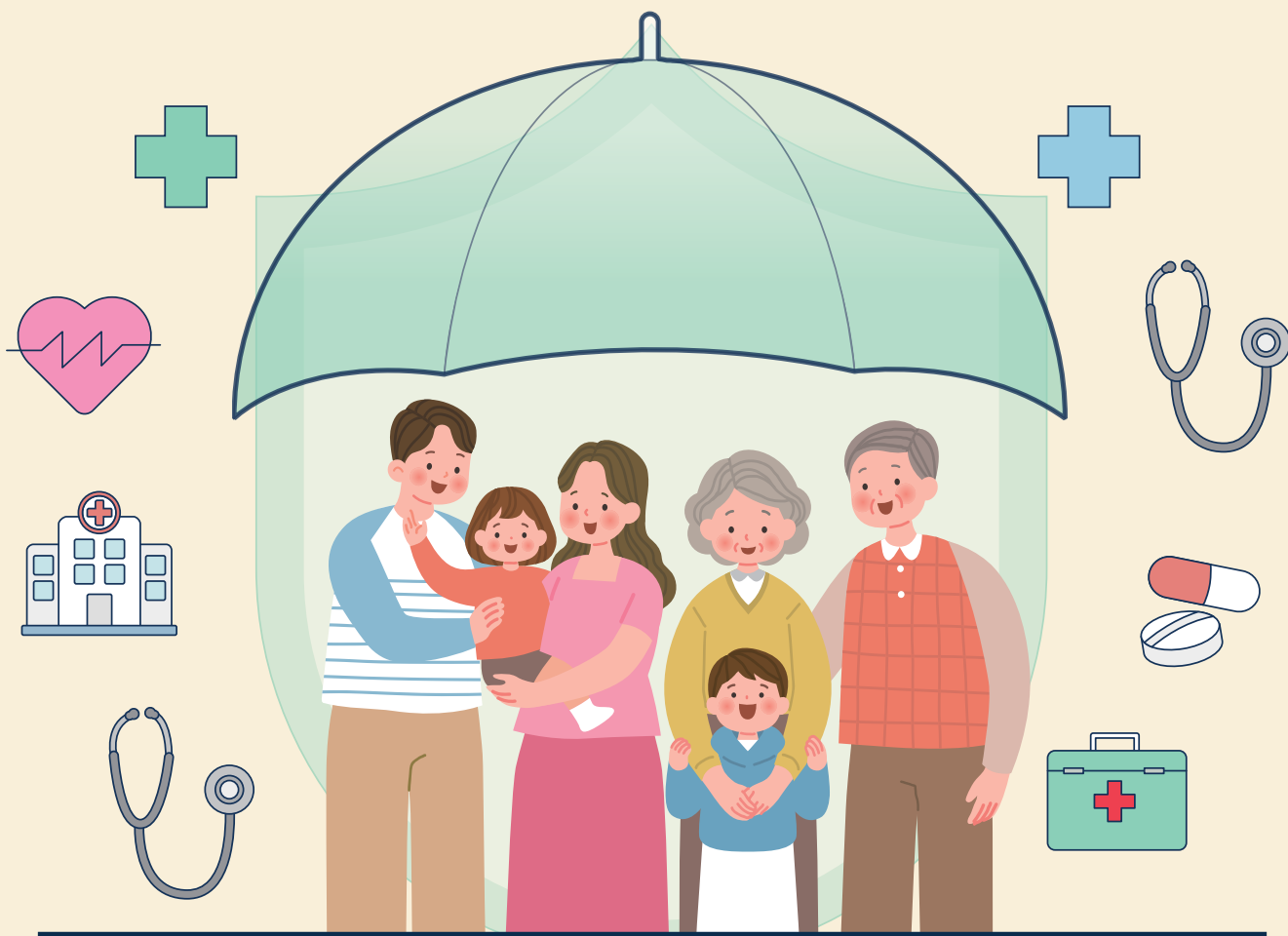


5세대 실손의료보험이 급여 의료비·중증 치료 중심으로 새롭게 출시됩니다

필수적 보장은 든든하게, 보험료 부담은 낮게



2026년 5월 6일부터 시작됩니다

5세대 실손보험!

필수의료 중심으로 보장합니다

중증 비급여 보장 강화 + 급여 의료비 보장 확대



중증 비급여 보장 강화

산정특례대상 중증질환

암·뇌혈관질환·심장질환·희귀난치질환 등



비급여 입원의료비 연간
본인부담한도 500만원 신설

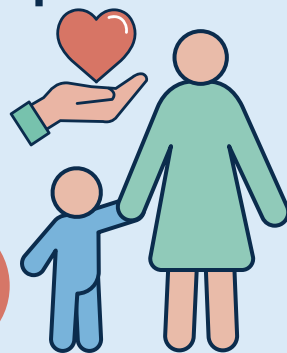
상급종합병원·종합병원 한정

NEW 급여 의료비 보장 확대

임신·출산 급여 의료비 신규 보장



발달장애 급여 의료비 신규 보장



태아가입 시
18세까지

출산과 자녀 돌봄, 중증질환 치료비 부담을 완화합니다

5세대 실손보험!

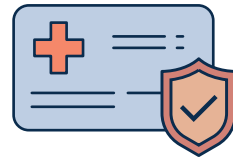
보장사항을 합리화합니다



(급여 통원) 자기부담률 → 건강보험 본인부담률 연동



급여 통원 자기부담률



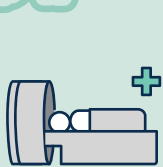
건강보험 본인부담률

건강보험 제도의 의료수요 조절 기능을 실손보험에 반영

비급여를 중증/비중증으로 분리하여 중증은 두텁게, 비중증은 합리적으로 보장합니다

중증 비급여

특약1



비중증 비급여

특약2



산정특례대상 질환





합리적 이용 유도

필요에 맞는 보장, 합리적인 선택

5세대 실손보험 보험료를 인하하고 소비자 선택권을 강화합니다.

5세대 실손의료보험은 기본계약(급여)과 비급여 특약(특약1·2)의 분리가입이 가능하고 보험료가 인하됩니다!

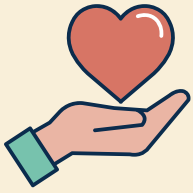
① 맞춤형 선택 가입

가입 유형		보장 내용
주계약만		급여 의료비만 보장
주계약 + 특약1		급여 + 중증 비급여 보장
주계약 + 특약2		급여 + 비중증 비급여 보장
주계약 + 특약1 + 특약2		급여 + 전체 비급여 보장

② 보험료 대폭 인하



내게 맞는 보장을 선택하고 보험료 부담을 줄이세요



보험료가 높은 초기 실손의료보험 가입자를 위한 제도를 마련합니다

2026년 11월 시행 예정



- 대상 : 2013년 3월 이전 약관변경(재가입) 조건이 없는 실손의료보험 가입자
- 제도 : 선택형 할인 특약, 계약 전환 할인



① 선택형 할인 특약

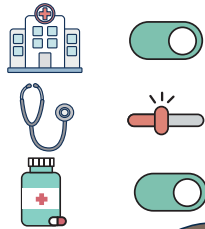
내용

불필요한 보장을 제외하고 보험료를 할인하는 특약

- ① 근골격계 물리치료·체외충격파 치료 및 비급여 주사제
- ② 비급여 MRI·MRA
- ③ 보험금 자기부담률 20% 적용



①~③ 중 선택가입(일부 또는 전부)



내게 맞게 선택해요!

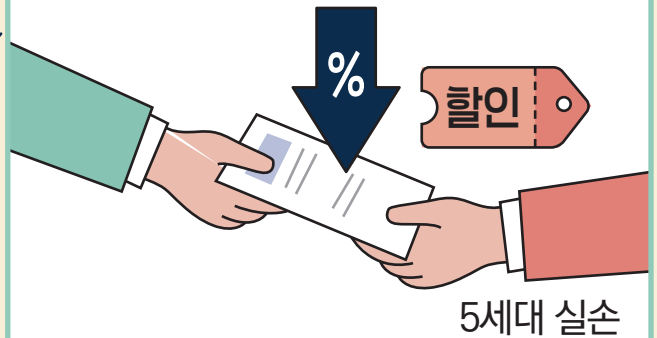


② 계약 전환 할인

내용



특정 기간 보험료 할인하여 5세대로 전환 지원



5세대 실손






보험료 부담이 줄어요!

⇒ 두 제도 모두 가입자의 자율적 선택사항입니다

5세대 실손의료보험으로 합리적이고 지속가능한 의료보장을 실현합니다



주요 개선사항 요약

- 필수의료 보장 강화 중증 비급여 보장확대/임신출산·발달장애 급여 보장 신설 
- 보장 합리화 (급여) 통원 건강보험 연동, (비급여) 중증·비중증 분리 
- 보험료 인하 현행 4세대 대비 약 30% 절감 
- 선택권 강화 맞춤형 분리가입 가능 
- 초기 실손가입자 지원 선택형 할인 특약, 계약 전환 할인 (2026년 11월 시행) 

가입 안내

2026년 5월 6일부터 보험회사 방문, 보험설계사, 콜센터를 통해 가입 가능



보험회사 방문



보험설계사



콜센터

국민 여러분의 든든한 의료보장 파트너가 되겠습니다



금융위원회



금융감독원



생명보험협회



손해보험협회