



국민이 만든 대전환의 길

회복과 도약, 모두의 1년

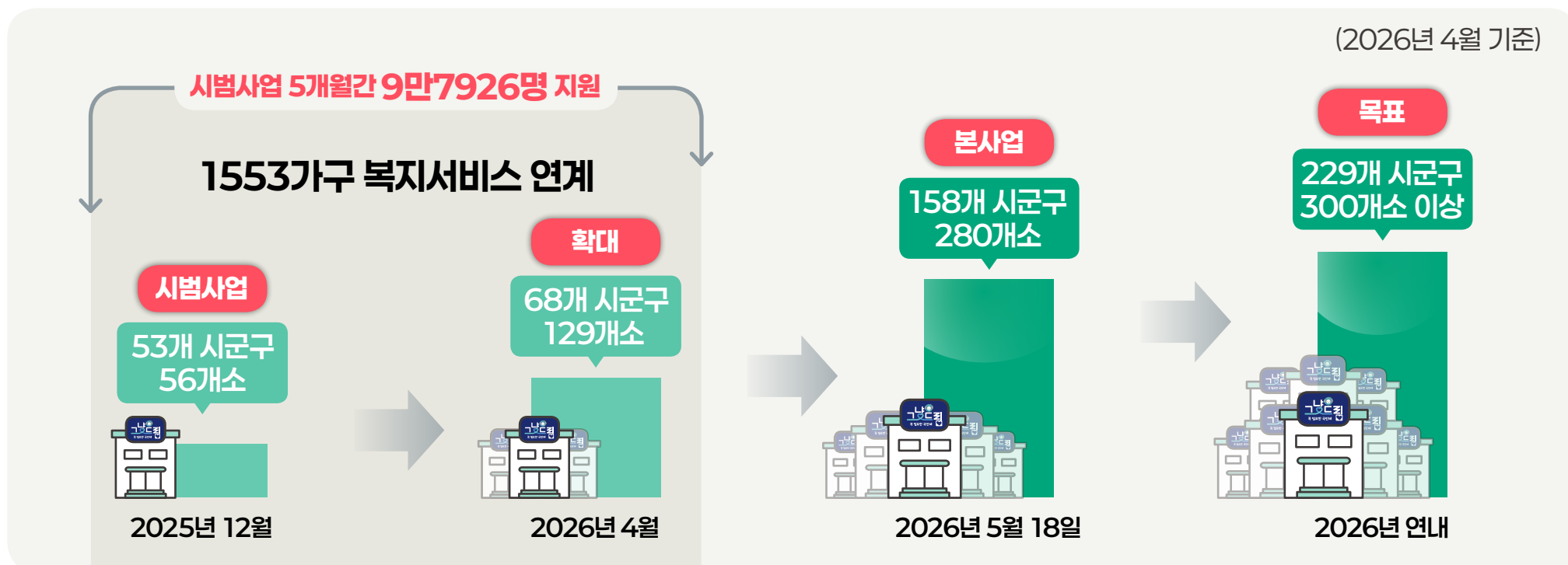
더 따뜻한 복지, 더 가까운 의료, 더 성장하는 K-바이오헬스!

① 그날드림 전국 신속 확대

- 생계가 어려운 국민에게 복잡한 신청 절차나 소득 증빙 없이 **먹거리·생필품 지원**
- 2026년 5월 18일부터 158개 시군구·280개소 본사업 시행
2026년 말까지 **전국 229개 시군구·300개소** 이상 확대 예정



(2026년 4월 기준)



② 통합돌봄 전 시·군·구 시행

- 일상 생활에 어려움이 있는 노인·장애인이 살던 곳에서 생활할 수 있도록 필요한 **의료·요양 등 돌봄서비스를 통합 제공**(2026년 3월 27일 시행)
- 개인 상태에 맞는 서비스 조사 → 개인별 지원계획 수립 → 서비스 통합 연계



(2026년 5월 22일 기준)



총 **2만 7956명**
서비스 신청



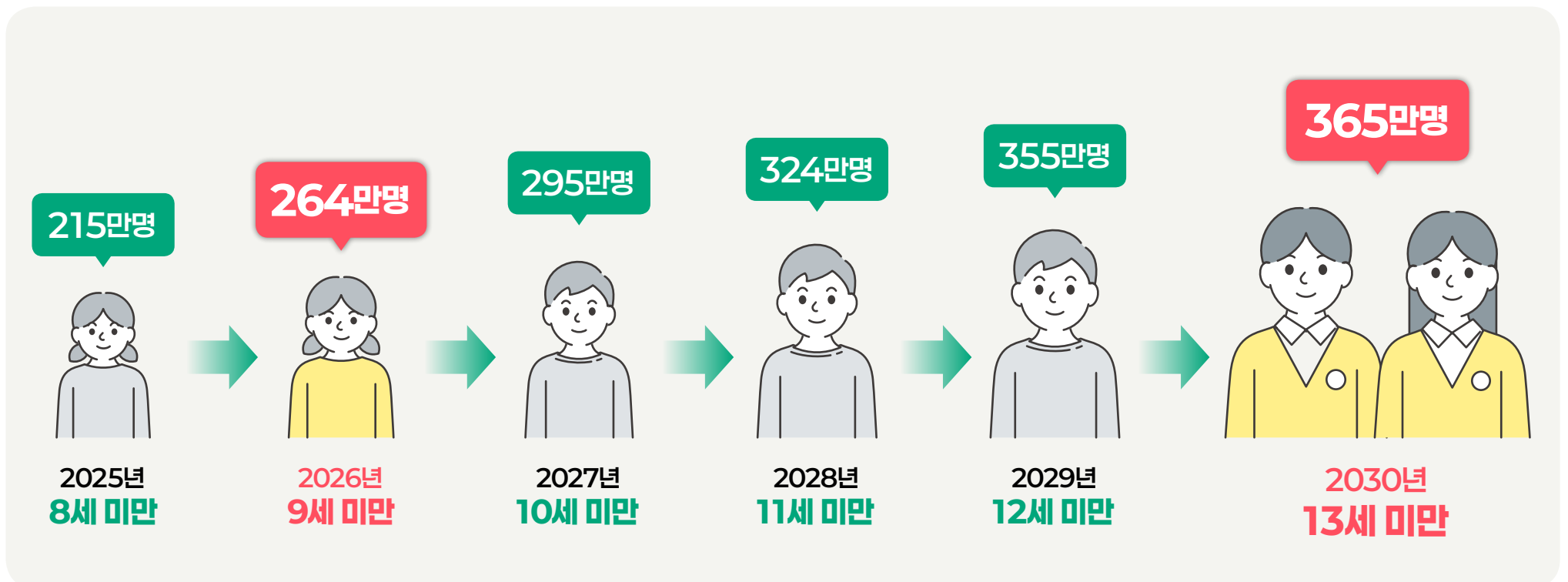
하루 평균 **717명**
서비스 신청



1인당 3.3건
서비스 연계

3 아동수당 연령 확대

- **2026년 9세 미만까지 확대**
- 기존 8세 미만에서 2030년 13세 미만까지 매년 1세씩 단계적 상향



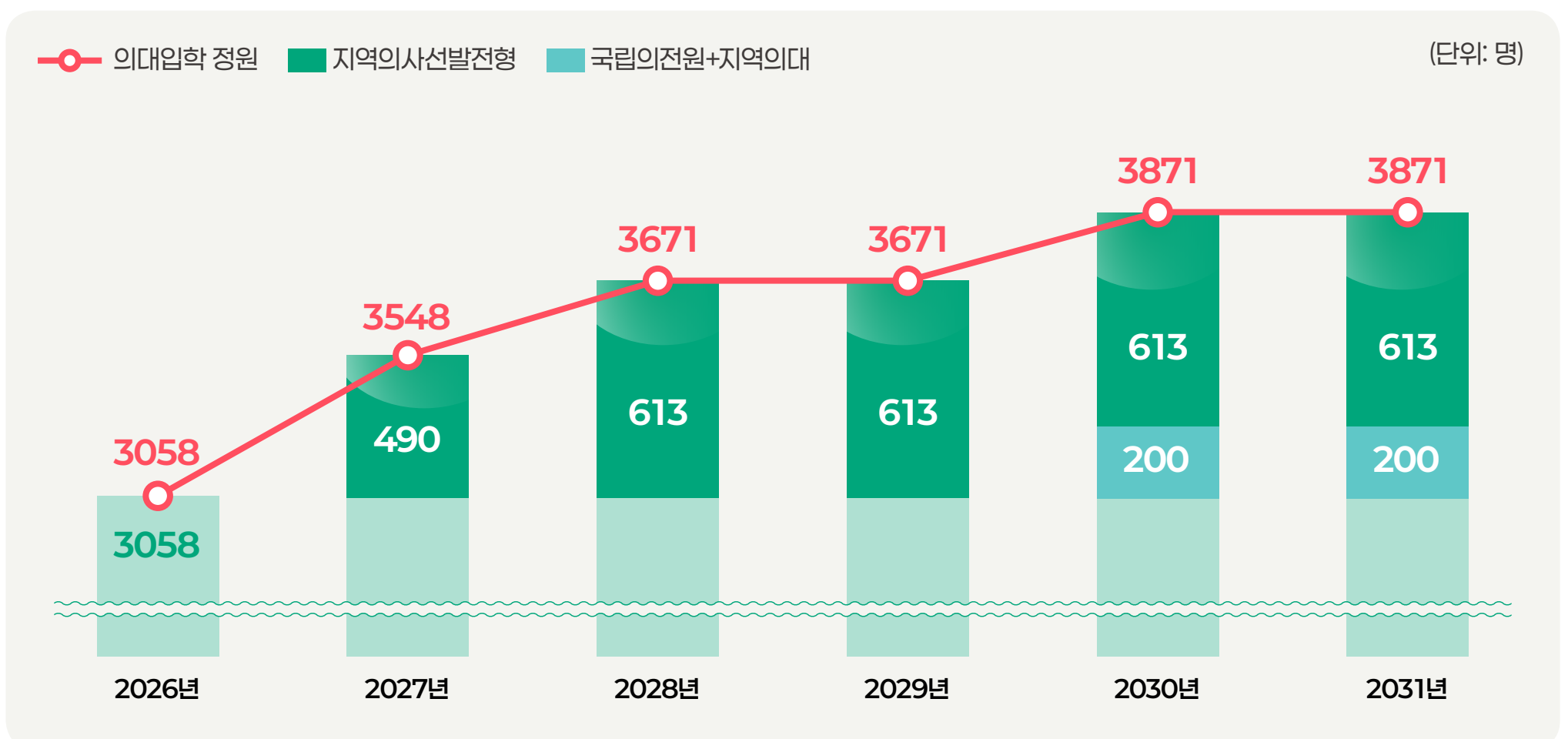
• 비수도권 · 인구감소지역 아동 최초 추가 지급

(비수도권) 10만5천원, (인구감소) 우대지역 11만원 / 특별지역 12만원*

* 지역상품권으로 지급 시 1만원 추가 지급

4 의사인력 증원

• 2027년부터 2031년까지 연 평균 668명 증원



5 지역필수의료 제도 기반 마련

의료진이 위축되지 않고
필요한 진료를 할 수 있도록

증과실이 없는 경우
고위험 의료행위 기소 제한

*「의료분쟁조정법」 개정(2026년 5월)



사는 곳과 관계없이
필수의료를 받을 수 있도록

연간 1조원 이상
지역필수의료 특별회계 신설

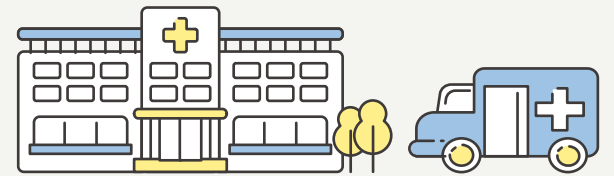
*「지역필수의료법」 제정(2026년 3월)



지역 국립대병원 중심으로
가까이서 믿고 진료받을 수 있도록

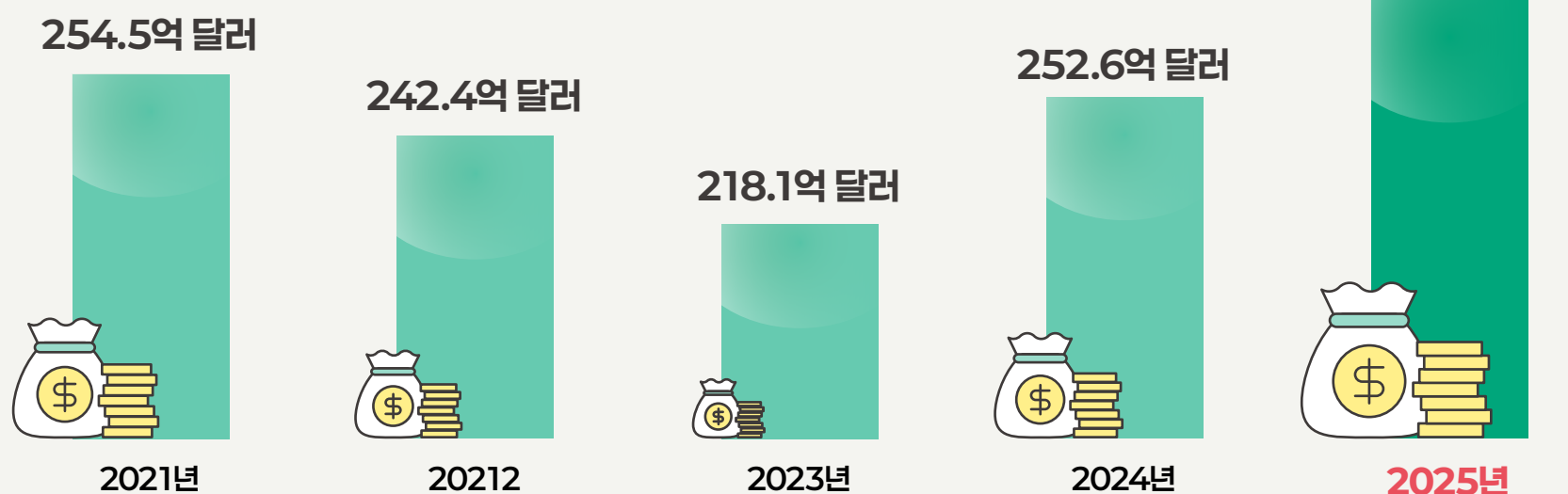
진료·교육·연구
지역 거점병원 역할 강화

*「국립대병원설치법」 개정(2026년 2월)



6 K-바이오헬스 수출액 역대 최고

· 바이오헬스 수출 2025년 **약 279억 달러 사상 최대**
전년 대비 **10.3% 증가**



2025년
의약품 수출 **104억 달러**
(전년 대비 12.3% 증가)



2025년
화장품 수출 **114억 달러**
(전년 대비 12.2% 증가)



2025년
외국인환자 **201만명 유치**
(전년 대비 84만명 증가)