

소상공인 금융혜택 지원 확대를 위한 데이터 솔루션

소상공인·자영업자 특화 통합 DB 및 신용평가시스템 구축방안

2025.7.24.



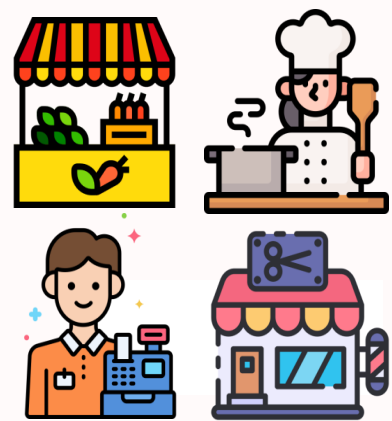
한국신용정보원
Korea Credit Information Services

한국신용정보원
Korea Credit Information Services

1-1 소상공인·자영업자 통합정보 DB(SDB) 구축

소상공인·자영업자의 공공·금융·비금융데이터를 한 곳에 모아, 다양한 분석 정보 제공

☞ 소상공인·자영업자 자금지원 확대를 위한 신용평가 혁신 지원



소상공인, 자영업자

자금신청
금융지원

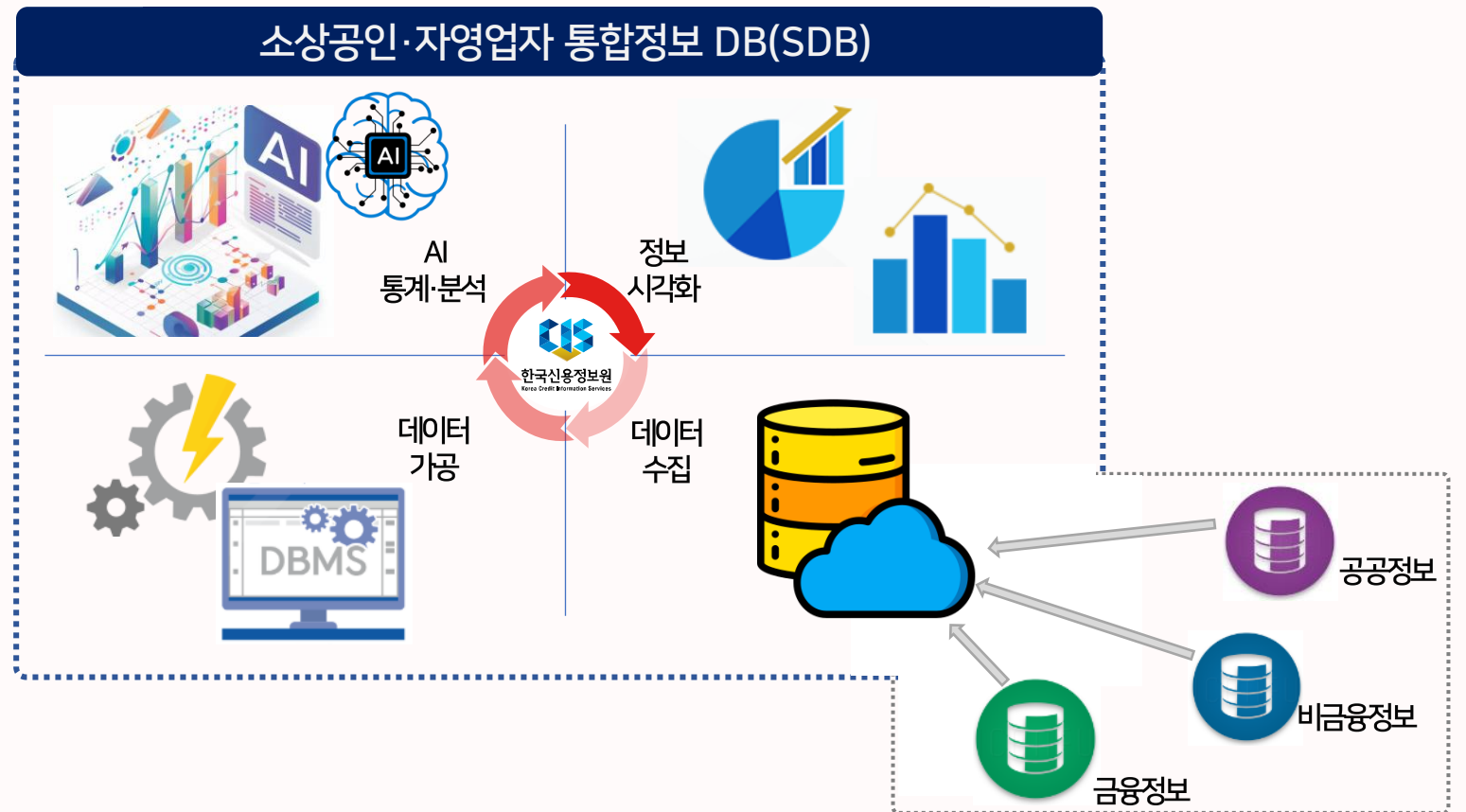


- 시중은행
- 정책금융기관
- 정부/지자체

소상공인 정보조회



분석정보제공



1-2 소상공인·자영업자 자금공급 확대 지원

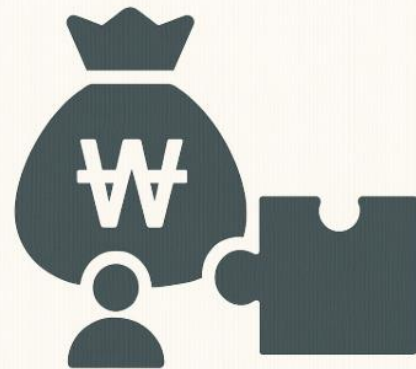
소상공인·자영업자의 다각화 정보 제공을 통해 자금공급 확대 지원

특화 보고서



소상공인·자영업자 관련 정보를 통합하여 보고서 형태로 제공

정책자금 매칭



정책자금별 지원 대상
소상공인·자영업자를 금융회사에 추천

상권 정보



지역·상권별 업종 분포 및 사업 활동 현황,
상권지수 정보 제공

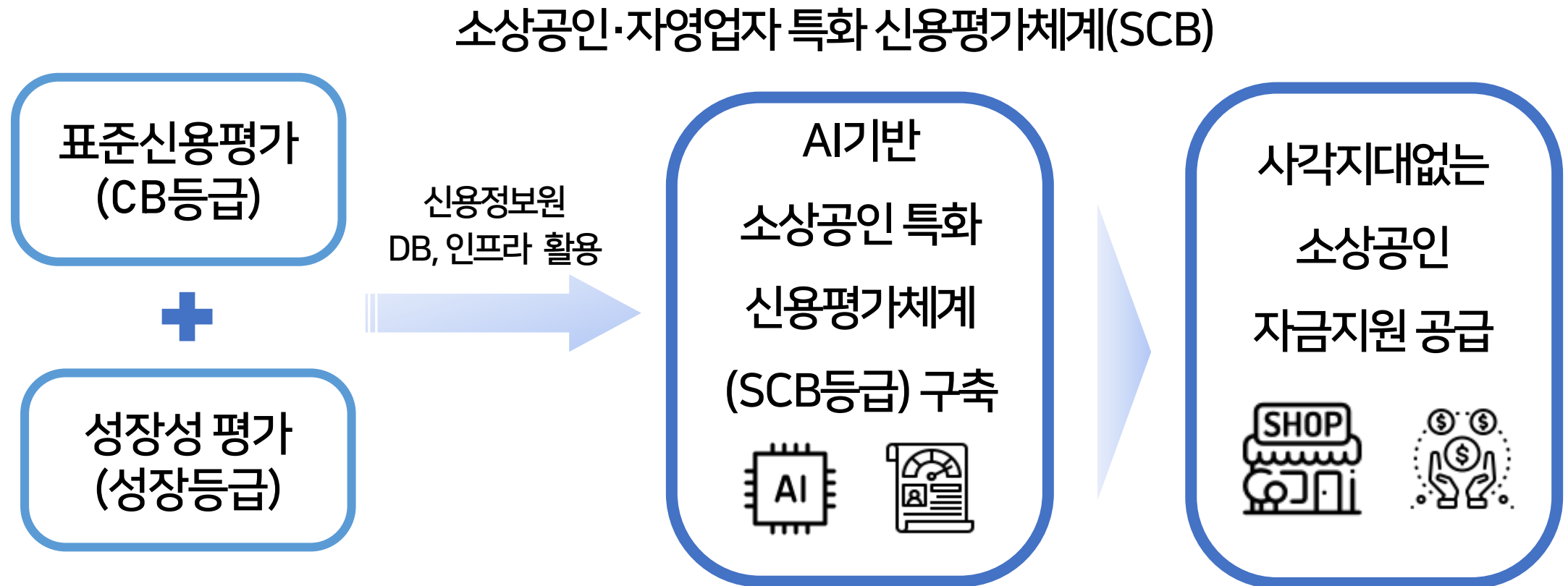
소상공인·자영업자 특화 신용평가체계(SCB) 구축

※ SCB(Small-business & Self-ownership Credit Bureau)

통합정보 DB(SDB) 기반으로 **소상공인·자영업자 특화 신용평가체계(SCB)**를 도입

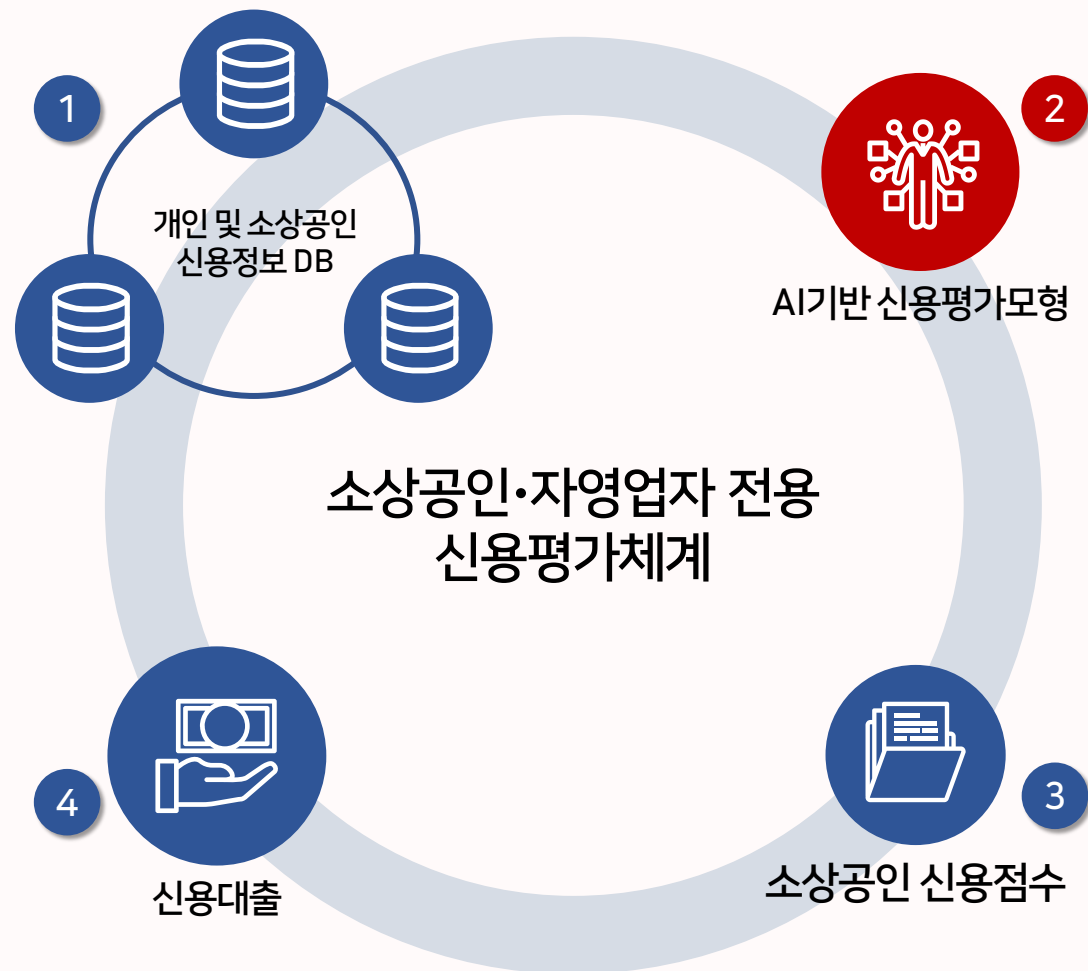
☞ **표준신용평가모형(CB등급) + 성장성 평가 모형(성장 등급) → 소상공인 대출을 위한 'SCB 등급' 개발**

- '개인' 특성 중심의
'전통적' 신용평가체계
- 신용정보 및 담보 부족
 - 이자부담 과중
 - 디지털 금융 소외



2-2 소상공인·자영업자 전용 신용평가모형 고도화

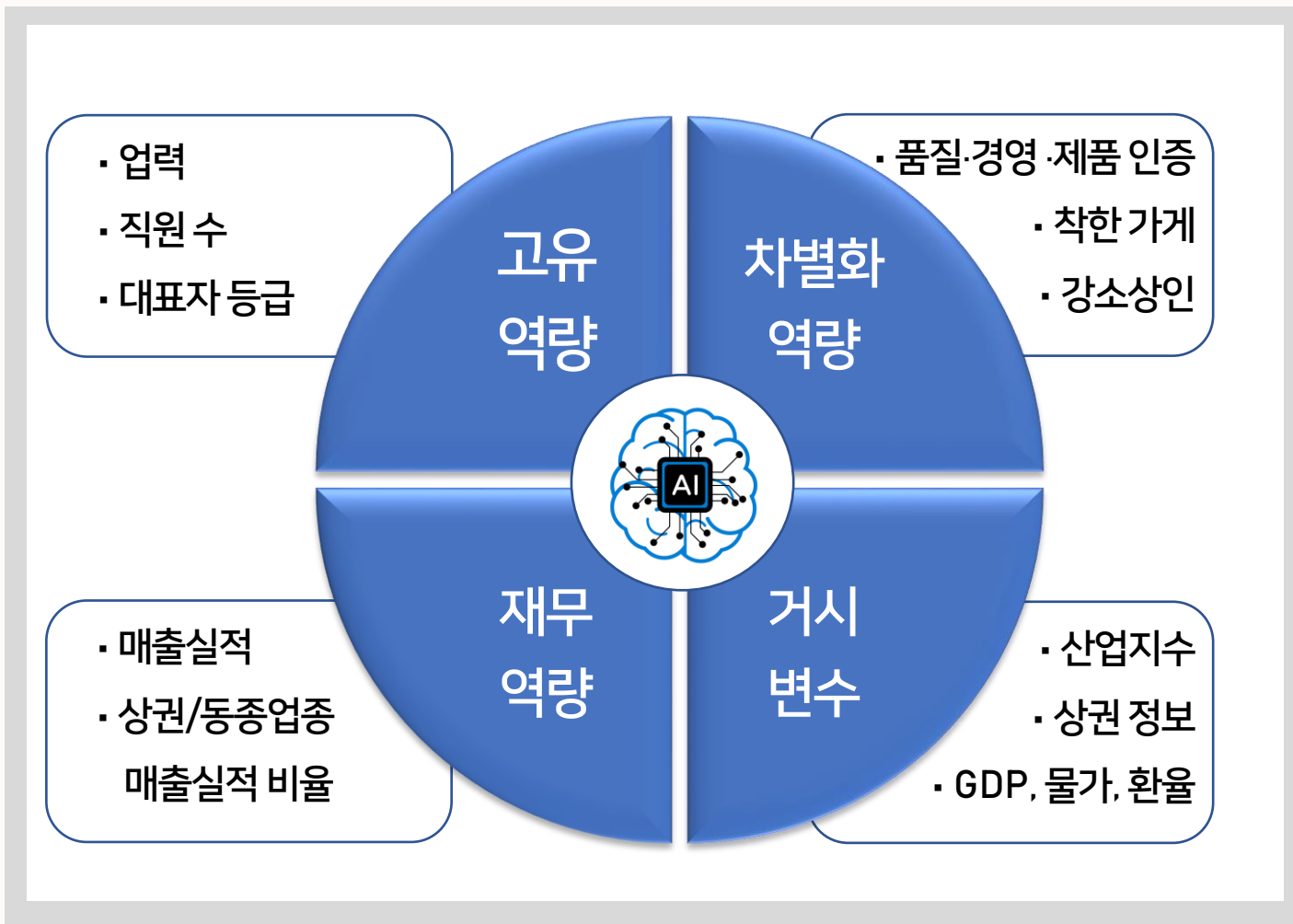
소상공인·자영업자가 보유한 '개인'과 '사업자'의 속성을 모두 고려, AI 기법을 통한 신용평점 산출
 정교한 신용평가 및 소상공인·자영업자 금융접근성 개선 가능(예: 개인사업자 대출금리 조정 등)



AI 기반 신용평가체계 평가항목 구성 예시	
정보영역	평가항목(총 32개)
개인(16개)	카드사용 관련 6개 항목
	신용도판단 관련 3개 항목
	대출 관련 4개 항목
	개설 및 보증 관련 3개 항목
사업자(13개)	카드사용 관련 2개 항목
	신용도판단 관련 2개 항목
	대출 관련 5개 항목
	개설 및 보증 관련 4개 항목
기타(3개)	금리, 추정 연체율, 추정 매출액 등

2-3 소상공인·자영업자 성장성 평가모형

매출·고용 등 '성장성' 측면 소상공인·자영업자를 평가하여 '성장등급' 기반의 금융 지원
 → 사업자 중심 정보와 외부 거시변수 영향도 등 다각화 'AI 분석'을 통해 정교한 성장 가능성 예측



한국신용정보원은 소상공인 및 자영업자의 원활한 자금공급과 재기 지원을 위해 적극 노력

소상공인 및 자영업자 지원을 위해 필요한 금융·비금융 데이터 지속적 추가

소상공인데이터센터를 구축 (HUB 역할을 수행)

- 더 많은 자금이 흘러가서 소상공인 및 자영업자의 성장 지원을 위한 컨설팅 Tool을 제공