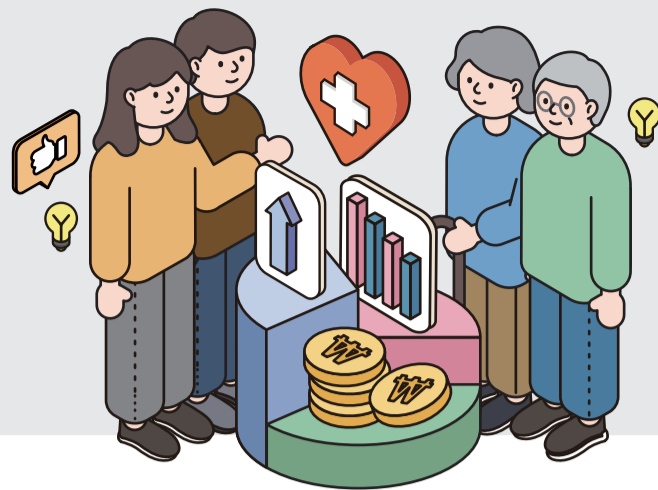


2026년 장애인 정책 이렇게 달라집니다



 돌봄	 노동	 이동	 문화·미디어	 교육·권익
활동지원서비스 확대	장애인고용장려금 지원대상 확대	저상 좌석버스 교통약자 편의시설 및 안전 기준 마련	열린관광지 조성 확대	학교 내 중도장애학생 대상 의료지원 확대

1

돌봄

장애인 삶의 질은 높이고, 가족의 부담은 낮추겠습니다.  보건복지부

서비스 내용	2025년(12월 기준)	2026년
 활동지원서비스 ¹⁾ 확대	대상 13만3천명	→ 14만명
 최종증 발달장애인 통합돌봄 ²⁾ 전문수당 인상	종사자 전문수당 ³⁾ 월 15만원	→ 월 20만원
 발달장애인 가족 지원 ⁴⁾ 확대	3만명	→ 3만2천명
 시·도 장애아동지원센터 신설	-	→ 17개 시·도(전국)
 발달재활서비스 대상자 확대	10만4천명	→ 11만명
 중증 장애아동 양육지원 시간 확대	연 1,080시간	→ 연 1,200시간
 장애인정 범위 확대	15개 유형 ⁵⁾	→ 16개 유형 (체장장애 추가)

1) 일상생활이 어려운 장애인에게 활동지원사가 가정 방문해 신체·가사·이동 등을 지원
 2) 도전행동(자해·타해)이 심한 최종증 발달장애인에게 생활지원, 행동지원, 여가활동 등 1:1 맞춤형 통합돌봄 제공
 3) 돌봄인력(종사자)에게 지급되는 월 추가 수당
 4) 부모교육, 상담, 가족휴식 등 서비스 제공
 5) 지체·시각·청각·언어·지적·뇌병변·정신·자폐성·신장·심장·호흡기·간·안면·장루/요루·뇌전증장애



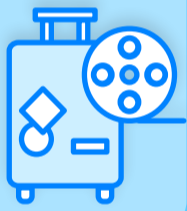
4

문화·미디어

여가활동과 방송에 대한 접근성을 개선하겠습니다.

서비스 내용	2025년(12월 기준)	2026년
 열린관광지¹⁾ 조성 확대  문화체육관광부	182개소	→ 212개소
 반다비 체육센터²⁾ 개소당 건립지원비 증액  문화체육관광부	체육관형(30억원) ³⁾ 수영장형(40억원)	→ 체육관형(40억원) 수영장형(50억원)
 장애예술 우수작품의 지역유통 지원사업⁴⁾ 신규 도입  문화체육관광부	-	→ 3개 작품
 시각·청각장애인 맞춤형TV⁵⁾ 보급 확대  방송미디어통신위원회	3만5천대	→ 3만7천대

- 1) 장애인·고령자 등 관광취약계층이 안전하고, 편리하게 이용할 수 있는 관광지
- 2) 장애인이 우선 이용하되 비장애인도 함께 이용할 수 있는 장애인 생활체육시설
- 3) 체육관형에 '수중운동실' 추가 시 10억원 추가 지원(2025년·2026년 동일)
- 4) 모두예술극장의 우수 장애예술작품을 지방에서 실연·유통하여 지방 문화향수 기회 확대
- 5) 시각·청각장애인의 방송 접근권을 높이기 위한 시청편의기능(조작 메뉴 음성 안내 등) 탑재



5

교육·권익

특히 취약한 계층에 대한 맞춤형 지원을 확대하겠습니다.

서비스 내용	2025년(12월 기준)	2026년
 학교 내 중도장애학생 대상 의료지원¹⁾ 확대  교육부	13개 시·도교육청	→ 16개 시·도교육청
 장애인 성폭력 피해상담소 확대  성평등가족부	22개소	→ 23개소²⁾
 학대피해장애아동쉼터 확대  보건복지부	10개소	→ 12개소³⁾

- 1) 「장애인 등에 대한 특수교육법 시행령」 제28조의2(학교 내 의료적 지원)에 따라 교육활동 참여를 위해 상시적인 의료적 지원이 필요한 중도장애학생에게 흡인·투브 영양공급·배출관 이용한 간헐적 소변 배출 등 제공
- 2) 상담소 추가운영 지역: 경기
- 3) 쉼터 추가운영 지역: 충남(남·여 쉼터 각 1개소)

