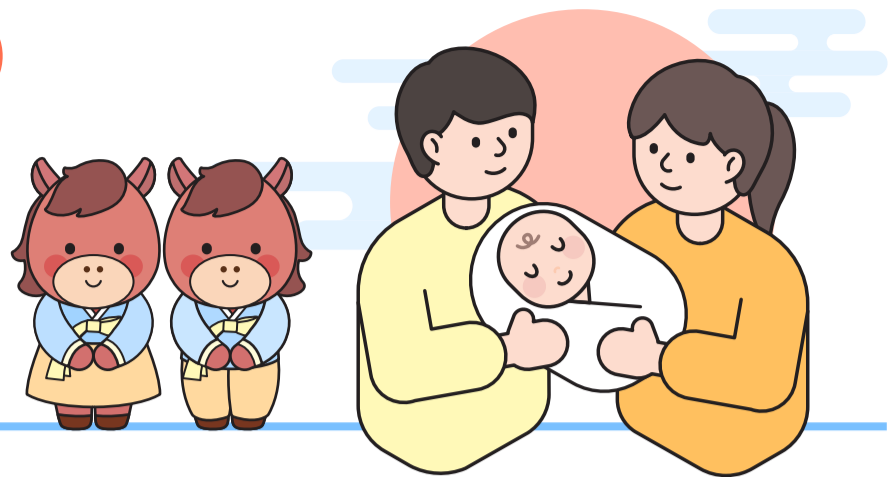


2026년 1월 1일, 새해 첫날 태어난 보람이

보람이네가 처음 만나게 되는 복지서비스는 무엇일까요?



· 보람이가 태어나면 이용할 수 있는 복지서비스

산모·신생아 건강관리 지원	첫만남이용권	아동수당	부모급여	영·유아 건강검진
전문 인력이 가정을 방문해 산모·신생아 돌봄서비스 제공 <sup>1)</sup>	출생아 1인당 200만원 이상 바우처 지원 <sup>2)</sup>	0~7세 아동에게 1인당 월 10만원 지원	0세 아동 월 100만원, 1세 아동 월 50만원 지원 <sup>3)</sup>	성장 단계별 신체·건강·발달 상태를 정기적으로 확인

1) 산후 회복, 수유·위생 관리 등 지원  
 2) 아기용품 등 출산 초기 육아용품 구매 가능, 첫째아 200만원·둘째아 이상 300만원 바우처(국민행복카드) 지급  
 3) 가정양육 시 전액 현금·어린이집 이용 시 보육료 바우처·현금 혼합 지급

Q. 보람이네처럼, 우리 가족이 이용할 수 있는 복지서비스, 지금 바로 확인하고 신청할 수 있을까요?

- 복지로에서 한번에 확인할 수 있습니다. 복지로에서 나에게 맞는 복지서비스를 안내 받고, 복지지갑으로 복지 현황까지 한눈에 관리할 수 있습니다.



· 복지로에서 우리 집 복지서비스를 쉽고 편하게 확인하기

**Step 1**

대한민국 복지서비스 누릴 준비, '복지로' 로그인 하기

**Step 2**

내가 받을 수 있는 복지서비스 확인하기, '복지멤버십' 클릭

- 연령·가구 구성·소득 기반 맞춤형 복지서비스를 미리 찾아 안내

**Step 3**

나의 복지서비스 한눈에 보기, '복지지갑' 클릭

- 현재 이용 중인 서비스 확인  
 - 신청 진행상황 실시간 조회  
 - 가족·개인의 복지현황 통합 제공

## · 복지로에서 신청 가능한 복지서비스

<2025년 12월 기준>

### 임신·출산(4종)

- 산모·신생아 건강관리 지원
- 저소득층 기저귀·조제분유 지원
- 첫만남이용권
- 여성장애인 출산비용 지원

### 영유아(7종)

- 영유아보육료 지원
- 방과후보육료
- 유아학비 지원(3~5세 누리과정)
- 아이돌봄 서비스
- 가정양육수당 지원
- 부모급여 지원
- 아동수당 지급



### 아동·청소년(9종)

- 초·중고 교육비(4종<sup>1)</sup>) 지원
- 아동발달지원계좌 (디딤씨앗통장)지원
- 여성청소년 생리용품 지원
- 아동급식 지원
- 청소년 특별 지원
- 자립준비청년 자립수당 지급

### 청년(4종)

- 청년내일저축계좌
- 청년월세 한시 특별 지원
- 청년내일저축계좌 만기해지
- 청년주거급여 분리지급



### 노년(2종)

- 기초연금
- 노인맞춤돌봄 서비스



### 장애인(11종)

- 장애인활동 지원
- 장애인연금
- 발달재활 서비스
- 발달장애인 주간활동 서비스
- 청소년 발달장애인 방과후활동 서비스
- 장애수당
- 장애아동수당
- 장애인자립자금 대여
- 발달장애인 부모상담 지원
- 장애아가족양육 지원
- 언어발달 지원

### 저소득층(7종) / 한부모(1종)

- 에너지바우처
- 주거급여(맞춤형 급여)
- 차상위계층 확인사업
- 교육급여(맞춤형 급여)
- 해산급여
- 장제급여
- 가사간병 방문 지원
- 한부모가족 지원

### 의료급여(3종)

- 의료급여 임신·출산진료비 지원
- 의료급여 본인부담금 면제
- 의료급여(요양비)



### 기타(6종)

- 요금감면서비스(5종<sup>2)</sup>)
- 전 국민 마음투자 지원
- 일상돌봄서비스 사업
- 긴급돌봄 지원사업
- 자활성공지원금
- 다문화가족 방문교육 서비스



1) 고교학비, 급식비, 방과후학교 자유수강권, 교육정보화 지원(PC·인터넷 통신비)  
2) 전가도시가스지역난방 요금, TV수신료, 이동통신 요금

## · 복지로에서 발급 가능한 복지수급증명서

- ①의료급여증명서 ②차상위계층확인서 ③기초연금수급자확인서 ④자활근로자확인서  
⑤장애인증명서 ⑥장애인연금·장애수당·장애아동수당 대상자 확인 ⑦영문 장애인증명서



## · 복지로에서 가능한 민원서비스

- ①복지급여계좌 변경 ②가족정보제공 동의 ③장애인복지카드 재발급 ④장애인 등록  
⑤청소년증 재발급·분실·분실철회 ⑥노인일자리 사업 신청 ⑦증빙서류 보완 ⑧직권신청요청 동의

